






Commune de THYEZ

Etude hydraulique de l'Englennaz

ANNEXE N°1 :

BASSIN VERSANT DE L'ENGLENNAZ

-  Contour bassin versant Englennaz CG74 2006 - 426 ha
-  Contour bassin versant Englennaz NICOT 2013 - 267 ha
-  Partie du bassin versant ne rejoignant plus l'Englennaz - 159 ha
-  Enveloppe de crue Q100 Englennaz CG74 2006
-  Projet aire d'accueil des gens du voyage

Date : Septembre 2013

Echelle : 1/10 000

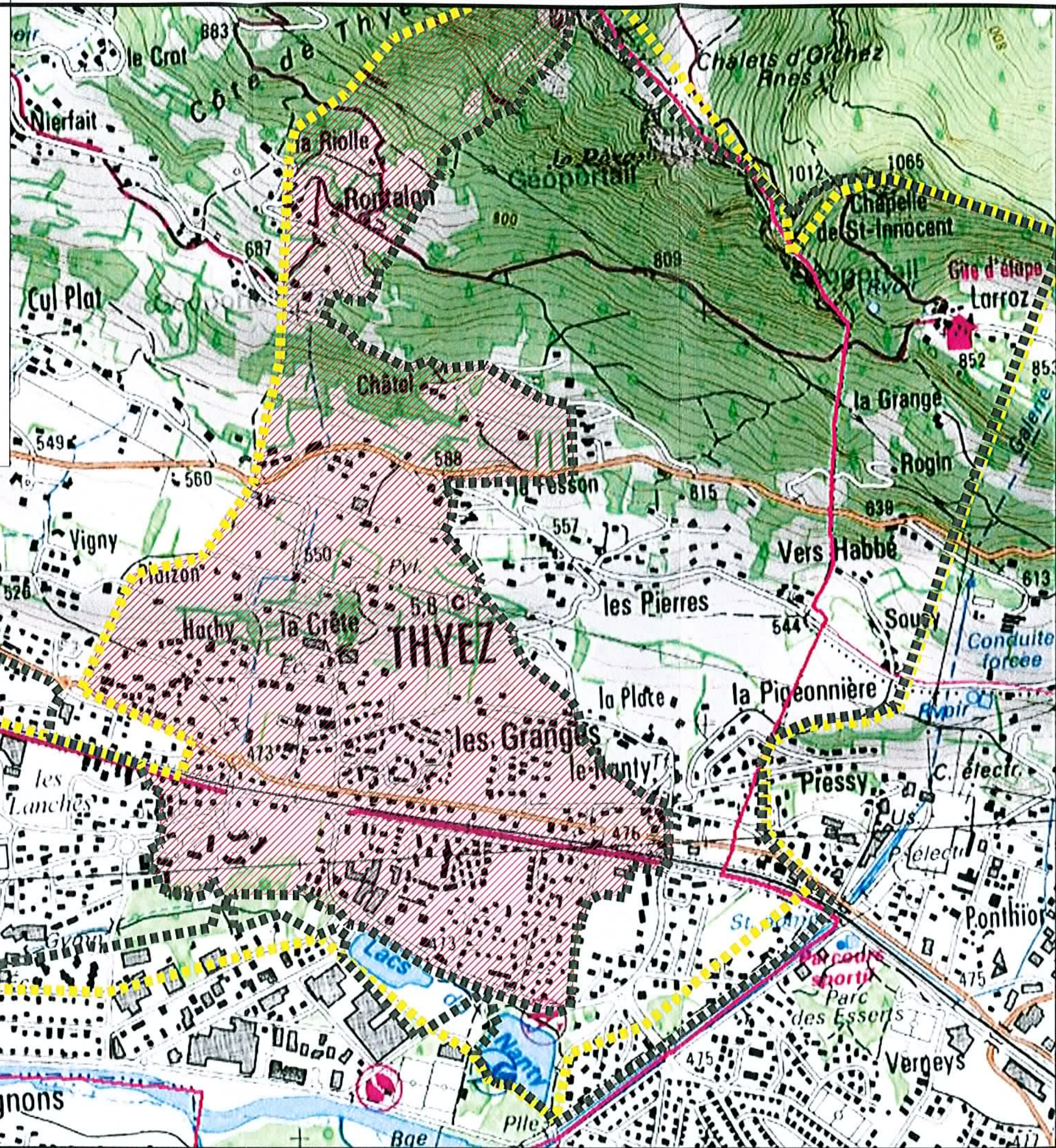
Fichier : AAGV_Thyez.dwg



NICOT INGÉNIEURS CONSEILS

Parc Altaïs, 57 rue Cassiopée
74650 ANNECY - CHAVANOD
Tel: 04.50.24.00.91 / Fax: 04.50.01.08.23
www.eau-assainissement.com
E-mail: contact@nicot-ic.com

EAU, ASSAINISSEMENT, ENVIRONNEMENT



Commune de THYEZ
ETUDE HYDRAULIQUE DE L'ENLENNAZ
ANNEXE N°2 :
DEFINITION DES SOUS BASSINS VERSANTS



- ■ ■ ■ ■ Sous bassin versant "Les Lanches" - 41 ha
- ■ ■ ■ ■ Sous bassin versant "Lac des Pêcheurs" - 227 ha

Date : Septembre 2013

Echelle : 1/10 000

Fichier : AAGV_Thyez.dwg

