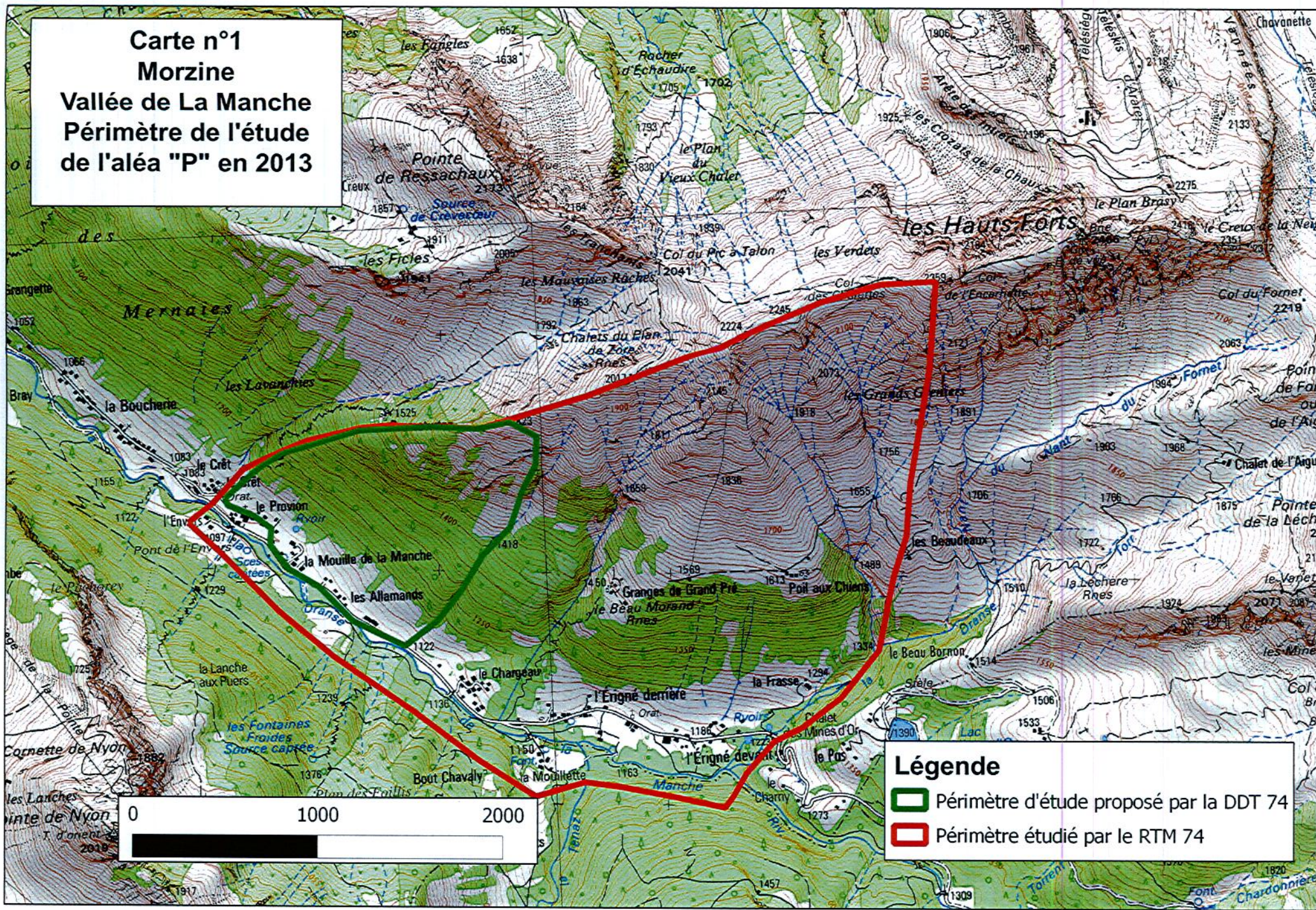


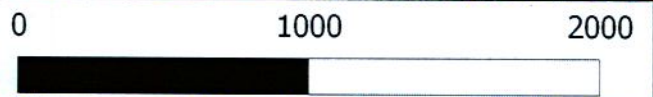


**Carte n°1**  
**Morzine**  
**Vallée de La Manche**  
**Périmètre de l'étude**  
**de l'aléa "P" en 2013**



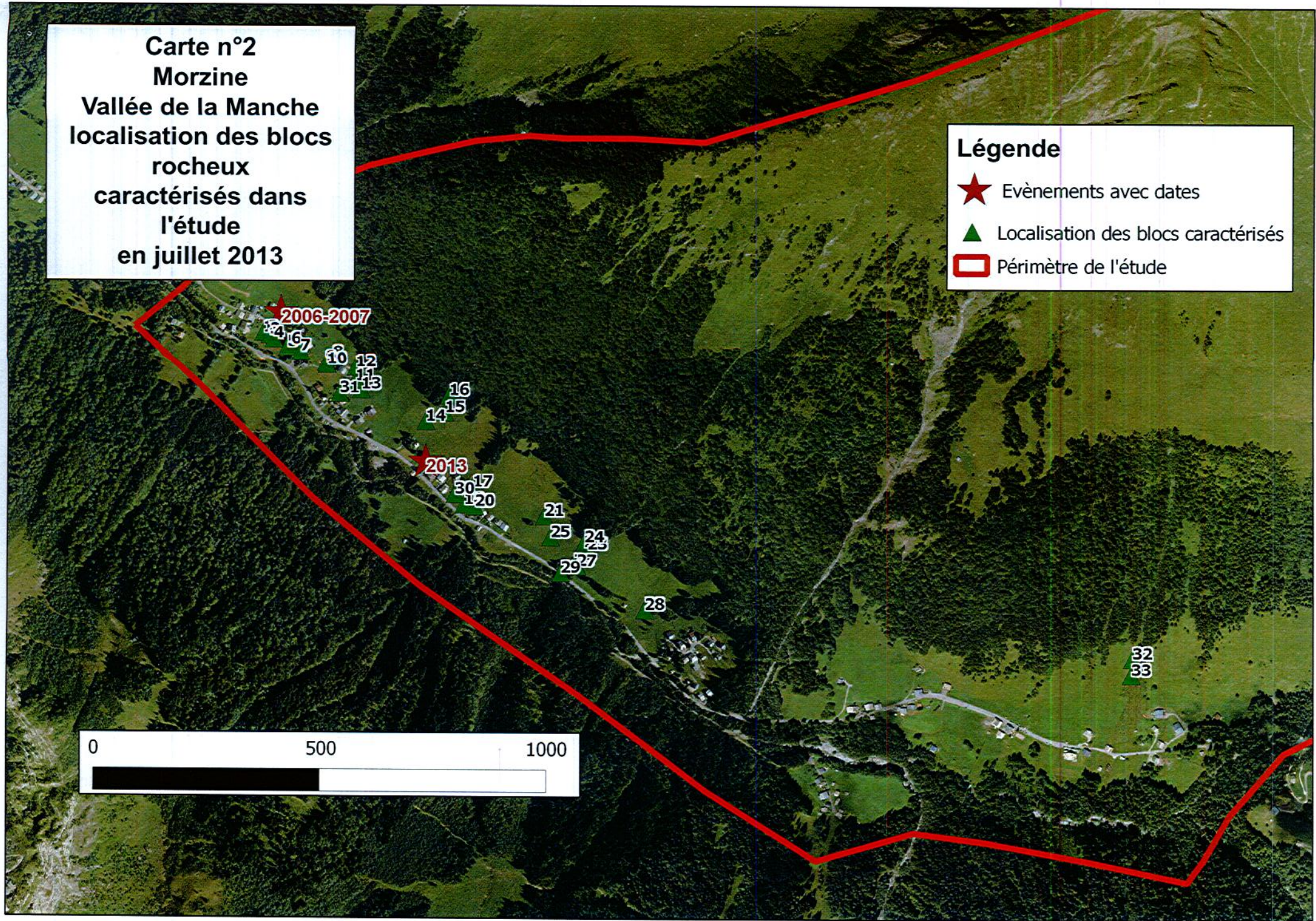
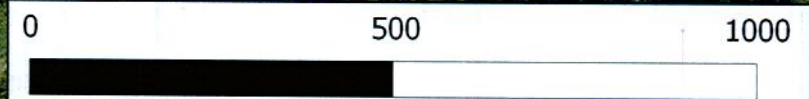
- Légende**
-  Périmètre d'étude proposé par la DDT 74
  -  Périmètre étudié par le RTM 74



Carte n°2  
Morzine  
Vallée de la Manche  
localisation des blocs  
rocheux  
caractérisés dans  
l'étude  
en juillet 2013

Légende

- ★ Evènements avec dates
- ▲ Localisation des blocs caractérisés
- ▭ Périmètre de l'étude

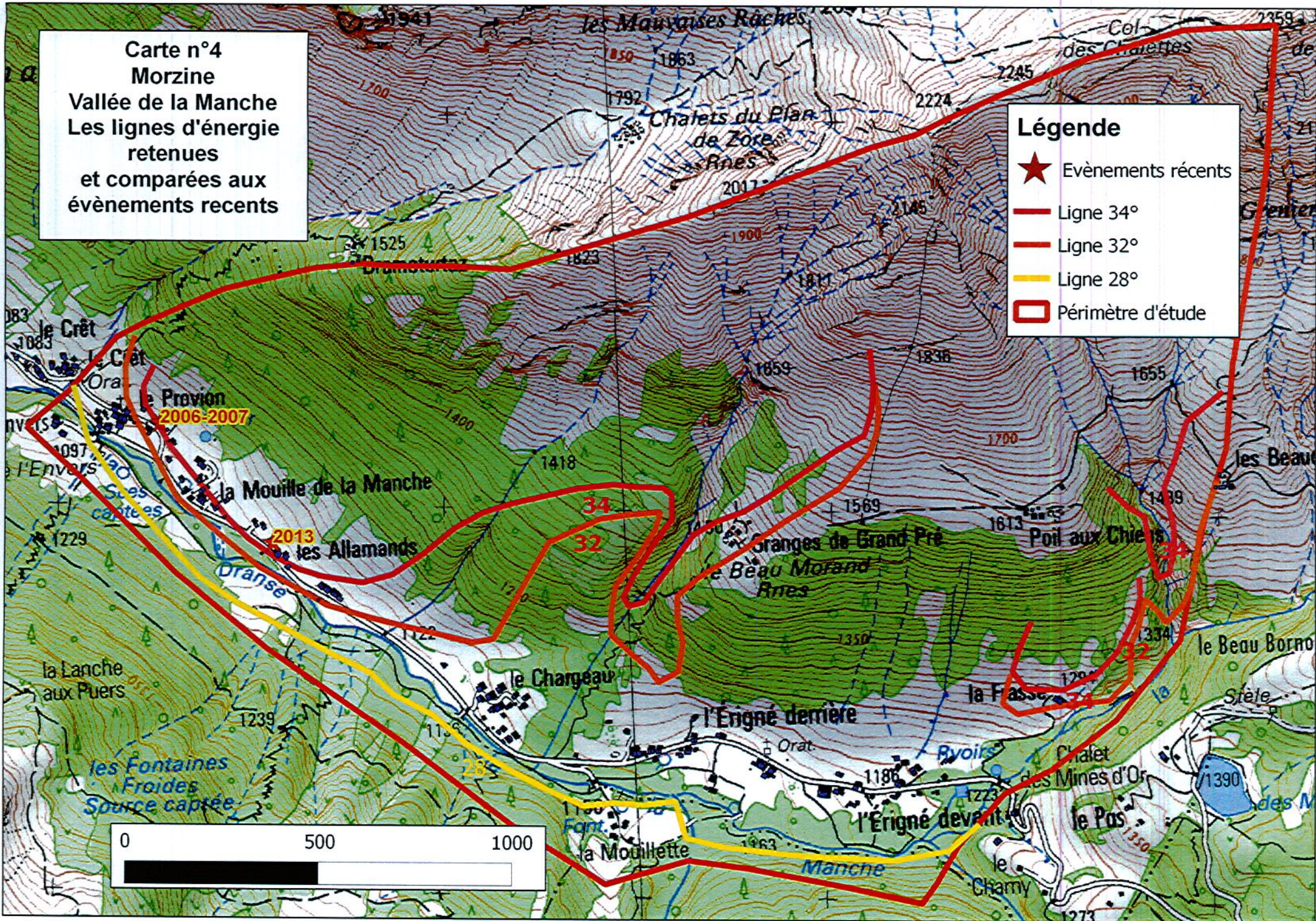




Carte n°4  
Morzine  
Vallée de la Manche  
Les lignes d'énergie  
retenues  
et comparées aux  
événements récents

**Légende**

- ★ Evènements récents
- Ligne 34°
- Ligne 32°
- Ligne 28°
- Périmètre d'étude



**Carte n°5**  
**Morzine**  
**Vallée de La Manche**  
**Classe de volume des**  
**blocs relevés**

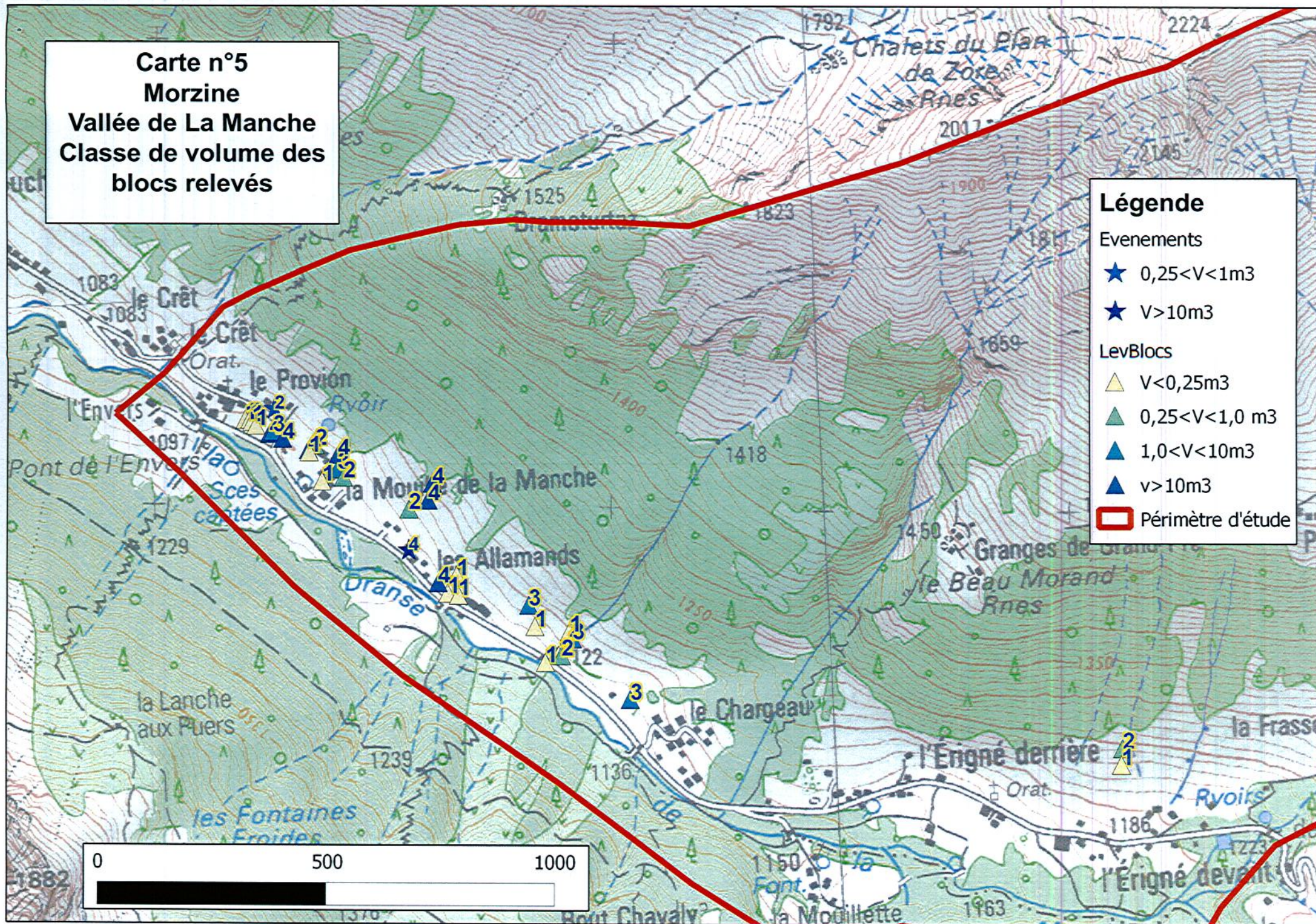
**Légende**

Evenements

- ★ 0,25<V<1m3
- ★ V>10m3

LevBlocs

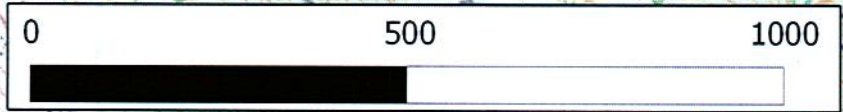
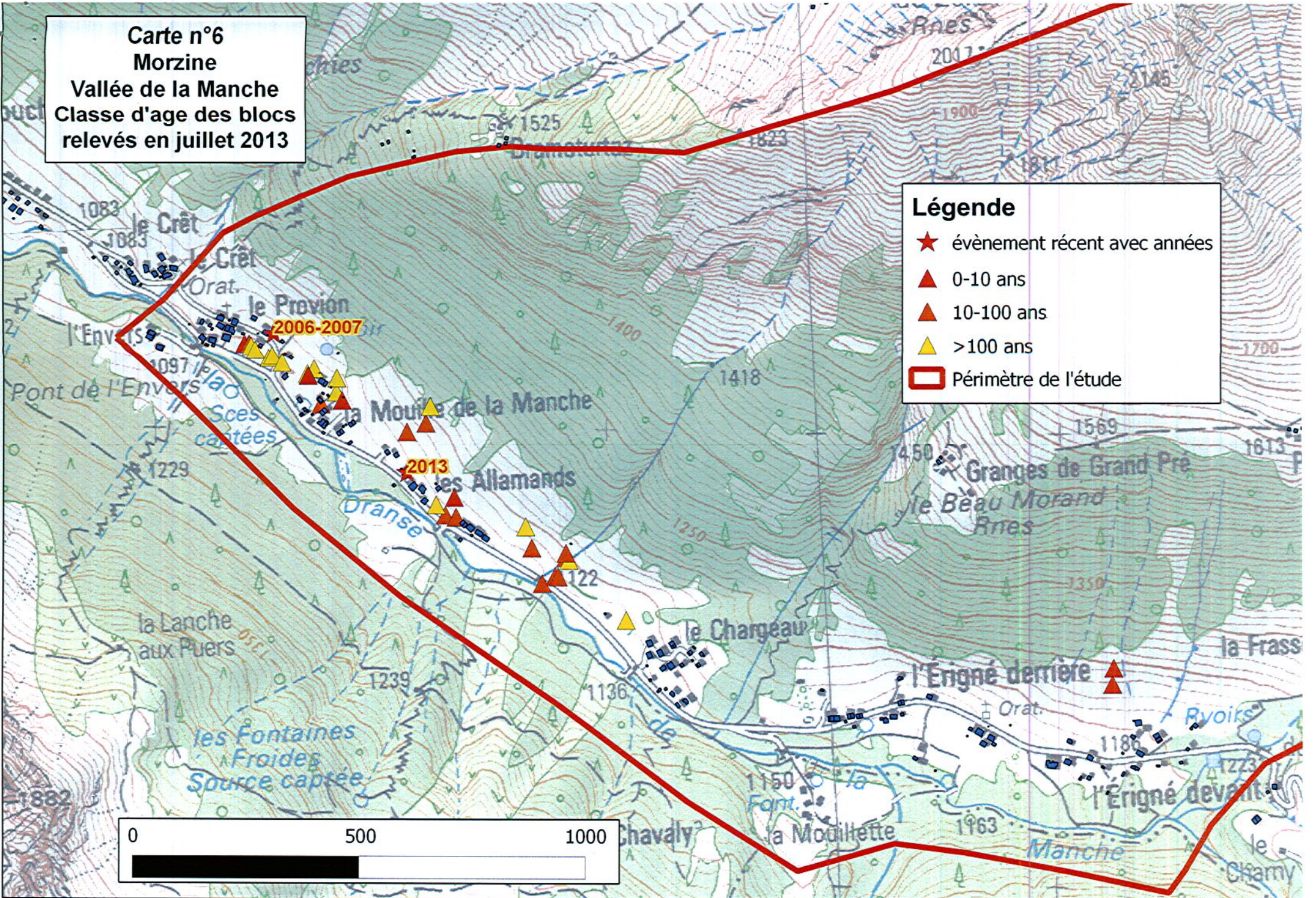
- ▲ V<0,25m3
- ▲ 0,25<V<1,0 m3
- ▲ 1,0<V<10m3
- ▲ v>10m3
- ▭ Périmètre d'étude



Carte n°6  
Morzine  
Vallée de la Manche  
Classe d'age des blocs  
relevés en juillet 2013



**Légende**

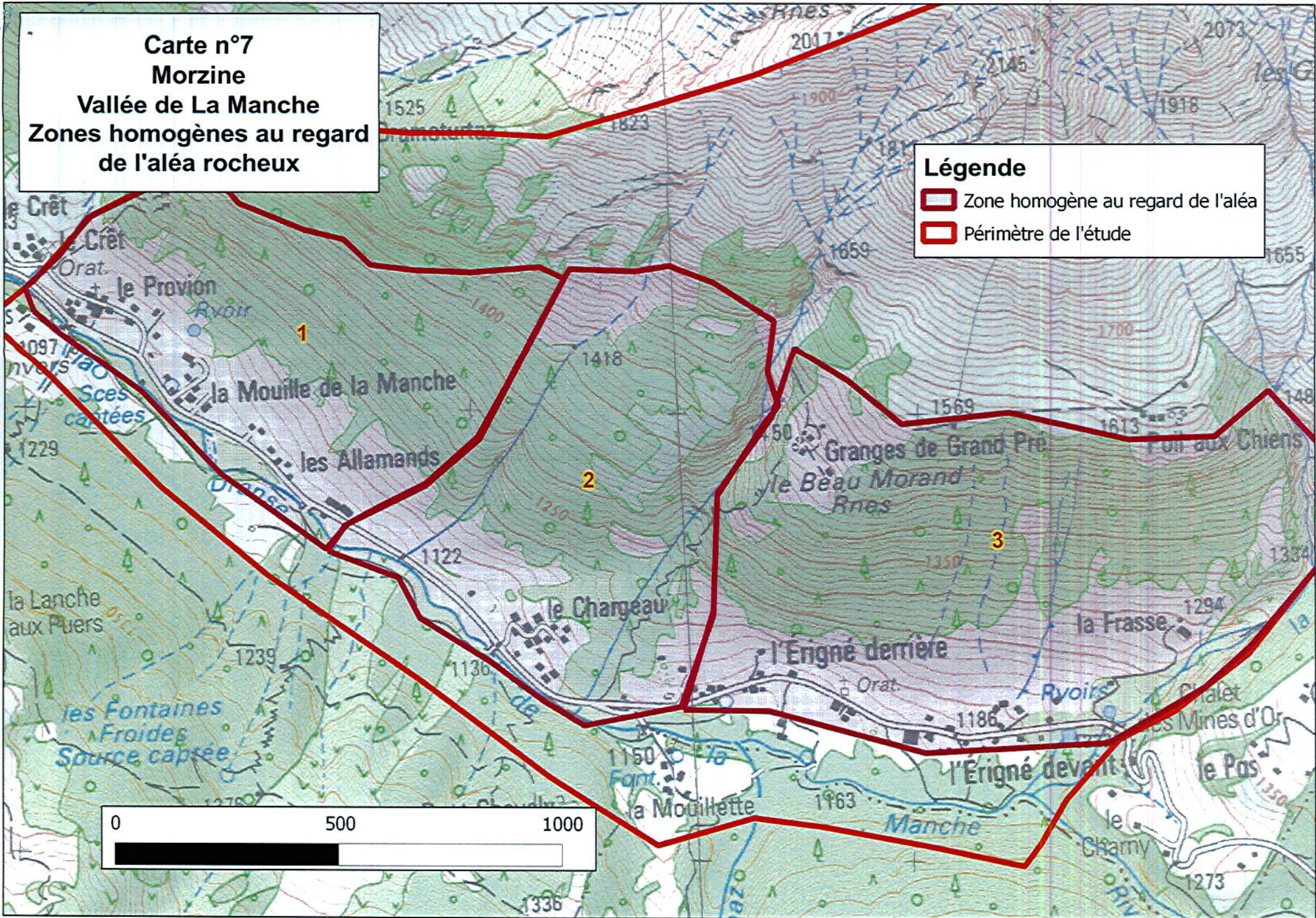
- ★ évènement récent avec années
- ▲ 0-10 ans
- ▲ 10-100 ans
- ▲ >100 ans
- ▭ Périmètre de l'étude



**Carte n°7**  
**Morzine**  
**Vallée de La Manche**  
**Zones homogènes au regard**  
**de l'aléa rocheux**

**Légende**







-  Zone homogène au regard de l'aléa
-  Périmètre de l'étude



**Morzine**  
Carte n°10 bis  
Complément du zonage de  
l'aléa rocheux  
entre le Crêt et Le Chargeau



**Légende**

-  P2: Aléa de référence modéré
-  P3: Aléa de référence élevé
-  Forêt à Fonction de Protection
-  Périmètre du zonage complémentaire
-  Bâtiments cadastrés
-  Parcelles cadastrées



Novembre 2013

