

décembre 2014

Baromètre mensuel sécurité routière

Observatoire départemental de sécurité routière de la Haute-Savoie

Les résultats présentés dans ce baromètre reposent sur un système de remontées rapides, ce sont des chiffres provisoires.
Les résultats annuels définitifs ne sont connus que vers le mois de juin de l'année suivante.

	Données décembre 2014 / 2013			Evolution 2014 / 2013 (valeurs cumulées)		
	accidents	tués	blessés	accidents	tués	blessés
déc 2014	31	5	35	402	46	495
déc 2013	34	3	41	395	37	502
var 2014-2013	-9%	67%	-15%	var 2014-2013	2%	24%
moyenne déc 2009-2013	29,8	4,4	39,4	moyenne 2009-2013	441,8	47
var 2014-moy 2009-2013	4%	14%	-11%	var 2014 / 2009-2013	-9%	-2%

Comparaison sur 12 mois en année glissante

	accidents	tués	blessés
janv 2014 - déc 2014**	402	46	490
janv 2013 - déc 2013*	394	37	509
Variation	2%	24%	-4%

* données définitives ** données provisoires

Au niveau national, 285 personnes sont décédées sur les routes en décembre 2014.

La mortalité routière connaît une baisse sensible (-8,9%) par rapport à décembre 2013. Les blessés hospitalisés, les blessés et les accidents corporels sont également en baisse (respectivement -5,4%, -0,9% et -1,9%).

Décembre 2014 a ainsi totalisé 28 personnes tuées de moins que décembre 2013.

Pour l'année 2014, il y a 3 388 tués soit 120 de plus qu'en 2013.

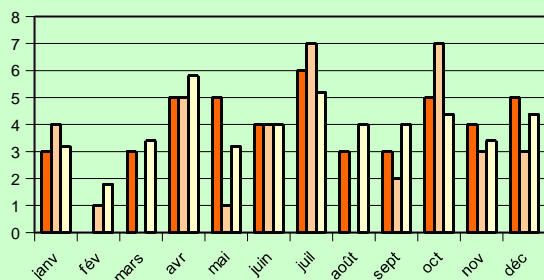
En Haute-Savoie, les victimes du mois de décembre sont une piétonne de 54 ans, une cycliste de 40 ans et trois automobilistes âgés de 30, 84 et 94 ans.

Dans un cas, l'alcool est à l'origine de l'accident tandis que dans les quatre autres cas, la vitesse serait l'une des causes principales. Dans trois cas, les tués ont été victimes d'un autre usager. Les deux automobilistes de 84 et 94 ans n'étaient pas porteurs de la ceinture de sécurité.

En 2014, le nombre de tués a augmenté de 46 tués soit 9 de plus qu'en 2013. Près des ¾ des décès (37) sont dus à au moins une des causes suivantes : alcool, stupéfiant, vitesse.

Répartition mensuelle des tués

■ 2014 ■ 2013 □ moyenne 2009-2013



Répartition des tués en 2014, 2013 et moyenne 2009-2013 à la même période

Age	VL	PL	Moto	Cyclo	Vélo	Piéton	Autre	2014	2013	Moy 2009-2013
0-9	0	0	0	0	0	0	0	0	0	0,8
10-15	0	0	0	2	0	0	0	2	0	0,6
16-17	0	0	0	0	0	0	0	0	1	1,6
18-24	4	0	2	1	0	0	0	7	11	9,6
25-39	7	0	3	0	0	1	1	12	11	12,8
40-64	6	0	4	1	2	3	0	16	10	13,8
65 et +	6	0	0	0	1	2	0	9	4	7,6
2014	23	0	9	4	3	6	1	46		
2013	25	1	5	2	1	3	0		37	
Moyenne 2009-2013	24,8	0,4	11,8	2,8	1,6	5,4	0			46,8

Causes présumées	Acc	Acc mortels					Nombre d'accident/Ages des présumés responsables							
		Tués	BH	BNH	0-9	10-15	16-17	18-24	25-39	40-64	65 et +	Nr	Total	
Alcool	68	13	14	63	40	0	0	0	15	34	18	1	0	68
Vitesse exc. ou inadaptée	159	20	20	147	68	0	2	2	39	49	51	15	1	158
Stupéfiant	32	13	14	29	15	0	0	0	8	19	5	0	0	32
Priorité	116	2	2	84	47	0	2	4	19	30	38	21	2	114
Tél. ou distracteur	0	0	0	0	0	0	0	0	0	0	0	0	0	0
Malaise	4	0	0	2	3	0	0	0	0	2	1	1	0	4
Somnolence fatigue	8	1	1	9	3	0	0	0	3	0	3	2	0	8
Inattention	20	2	2	17	6	0	1	0	2	8	5	4	0	20
Véhicule	2	0	0	2	0	0	0	1	0	1	0	0	0	2
Obstacle sur la voie	4	1	1	3	1	0	0	0	2	2	0	0	0	4
Contresens	1	0	0	2	1	0	0	0	0	1	0	0	0	1
Dépassement dangereux	21	5	5	20	4	0	0	0	6	7	7	1	0	21
Changement de file	15	3	3	12	3	0	2	0	1	3	7	2	0	15
Distance de sécurité	5	1	1	4	2	0	1	0	0	3	1	0	0	5
Autres	10	0	0	10	2	0	0	1	3	1	4	1	0	10
Indéterminées	15	3	3	9	4	0	1	0	1	4	4	1	3	11
Total*	402	45	46	339	156	0	9	7	79	126	128	47	6	402

*les totaux ne correspondent pas à la somme des colonnes compte tenu des causes multiples possibles pour un accident
Bilan des contrôles des forces de l'ordre

Bilan des infractions radars

	déc 14	2014	2013
Radars fixes	24 213	362 713	453 346
Radars mobiles	2 956	56 838	73 131
Radars à feux	759	9 658	9 918
Total	27 928	429 209	526 477

	déc 14	2014	2013
Dépistages alcool	8 222	100 469	98 406
% alcool positif	3,5%	3,8%	3,8%
Dépistages stupéfiants	83	1 139	627
% stup positif	90,4%	75,4%	45,5%
Excès de vitesse	1 134	17 007	15 414