

# Plan de Prévention des Risques Miniers de Lovagny

---

**DREAL Rhône-Alpes / DDT 74**

**Réunion publique du 23 juin 2015  
à Lovagny**



# *Plan de la Présentation*

- 1 – Contexte minier
- 2 – Notions importantes
- 3 – Le PPRM : un outil de prévention
- 4 – Le PPRM : son élaboration
- 5 – Prescription du PPRM de Lovagny
- 6 – Étude des aléas miniers
- 7 – Étude des enjeux
- 8 – Calendrier prévisionnel

# 1 – Un contexte minier important en France



# Une longue histoire minière

Depuis le néolithique...  
(mines métalliques celtiques et gallo-romaines)

Petites exploitations  
peu profondes



XIX<sup>ème</sup> : développement  
des grands bassins



XX<sup>ème</sup> : diversification,  
approfondissement,  
extinction

# Un retour à l'état initial impossible

Des modifications profondes :

- topographie
- sous-sol
- hydrologie
- géographiques et culturelles (urbanisation).

→ Prise de conscience de la problématique des anciens sites miniers

*Affaissements d'Auboué en 1996  
(mines de fer en Lorraine)  
82 familles évacuées dans l'urgence*



A  
U  
B  
O  
U  
E



Novembre 1996  
rue de Metz

VILLE  
SINISTREE





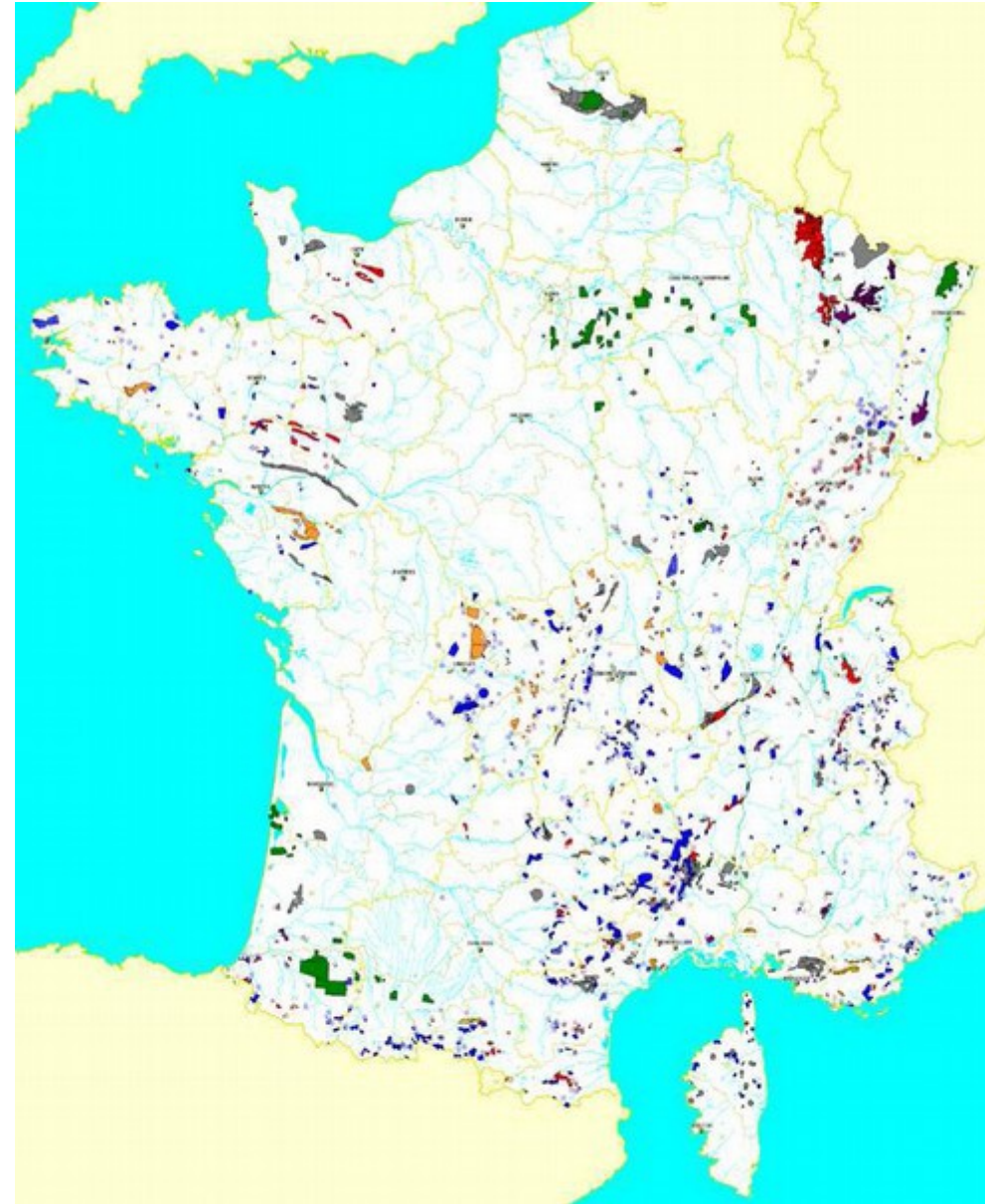
# *Un problème national d'acuité différente selon les régions*

Grande variabilité dans :

- La répartition des 5000 titres miniers recensés
- L'importance des productions exploitées
- Les surfaces et populations concernées
- Les impacts socio-économiques générés

Problématique de la disparition des exploitants

- Acceptabilité du risque pour la population
- Besoin accru d'aménagement du territoire
- Perte de mémoire



# Stratégie de l'État

## Pérennité des problèmes de l'après-mine :

### Loi du 30 mars 1999 :

- Extension de la responsabilité de l'exploitant dans le temps et l'espace
- Mise en place de la surveillance si le risque est non traitable, reprise par l'État à l'arrêt de la concession
- Plans de Prévention des Risques Miniers (décret du 16 juin 2000)

### Création de structures (Géodéris et DPSM) :

- Rassembler les compétences
- Développer les connaissances
- Disposer de moyens opérationnels
- Conserver l'information et la mémoire

# Contexte minier Rhône-alpin

Chessy et Sain-Bel (cuivre et plomb)

Lovagny  
(calcaires  
asphaltiques)

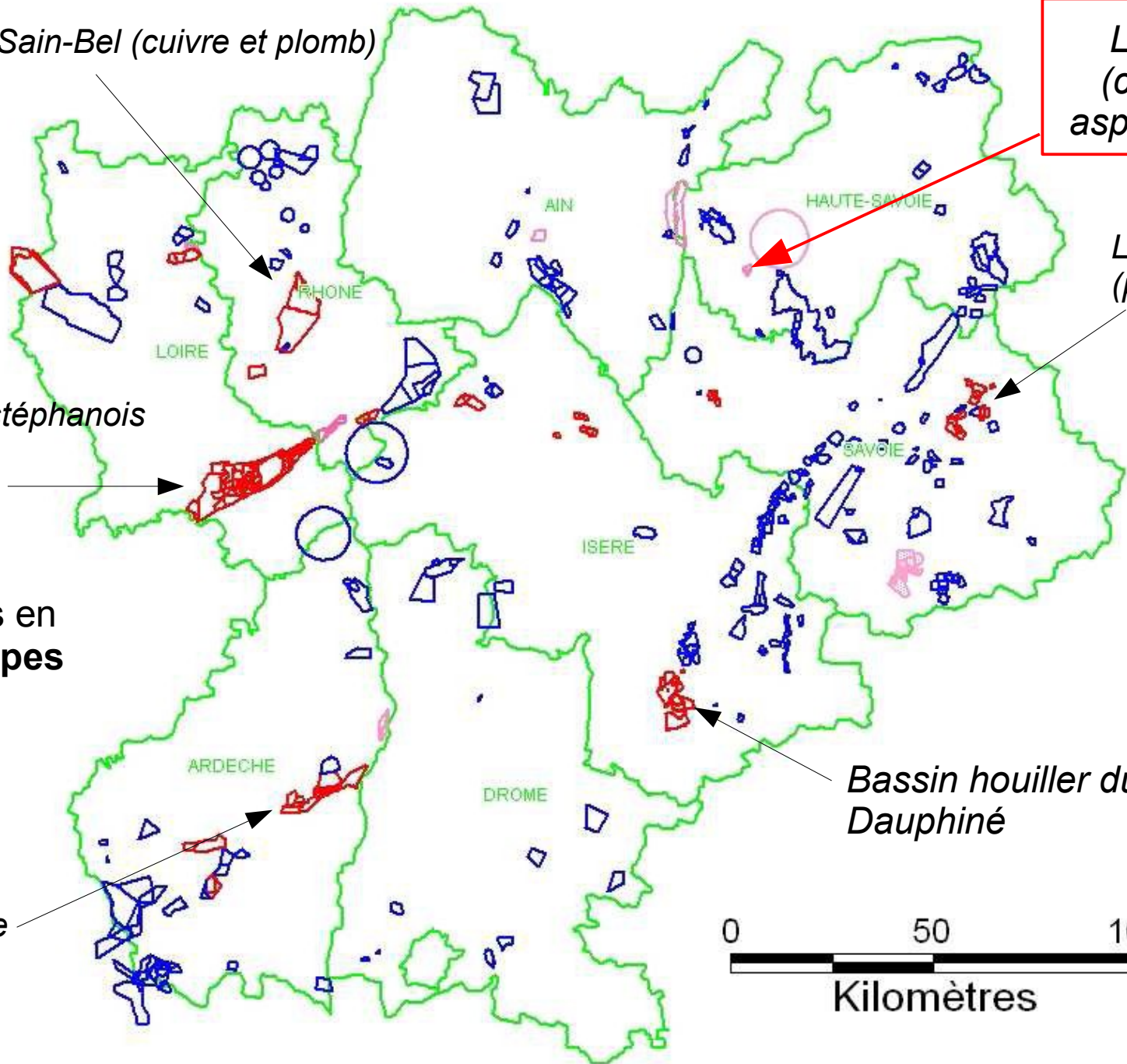
La Plagne  
(plomb)

Bassin houiller stéphanois  
82 titres miniers  
dont 6 titres fer

**434 titres miniers en  
région Rhône-Alpes**

Bassin houiller du  
Dauphiné

Ouvèze



PRÉFET  
DE LA HAUTE-SAVOIE



## **2 – Notions importantes : aléa, enjeu et risque**



# Aléa

**Aléa** : phénomène dangereux redouté

$$\text{ALEA} = \text{Prédisposition} \times \text{Intensité}$$

- Prédisposition : sensibilité du site à être affecté par le phénomène (probabilité d'occurrence)
- Intensité : ampleur ou gravité du phénomène (plus ou moins important)

Prédisposition	Très peu sensible	Peu sensible	Sensible	Très sensible
Intensité				
Très limitée				
Limitée				
Modérée				
Elevée				

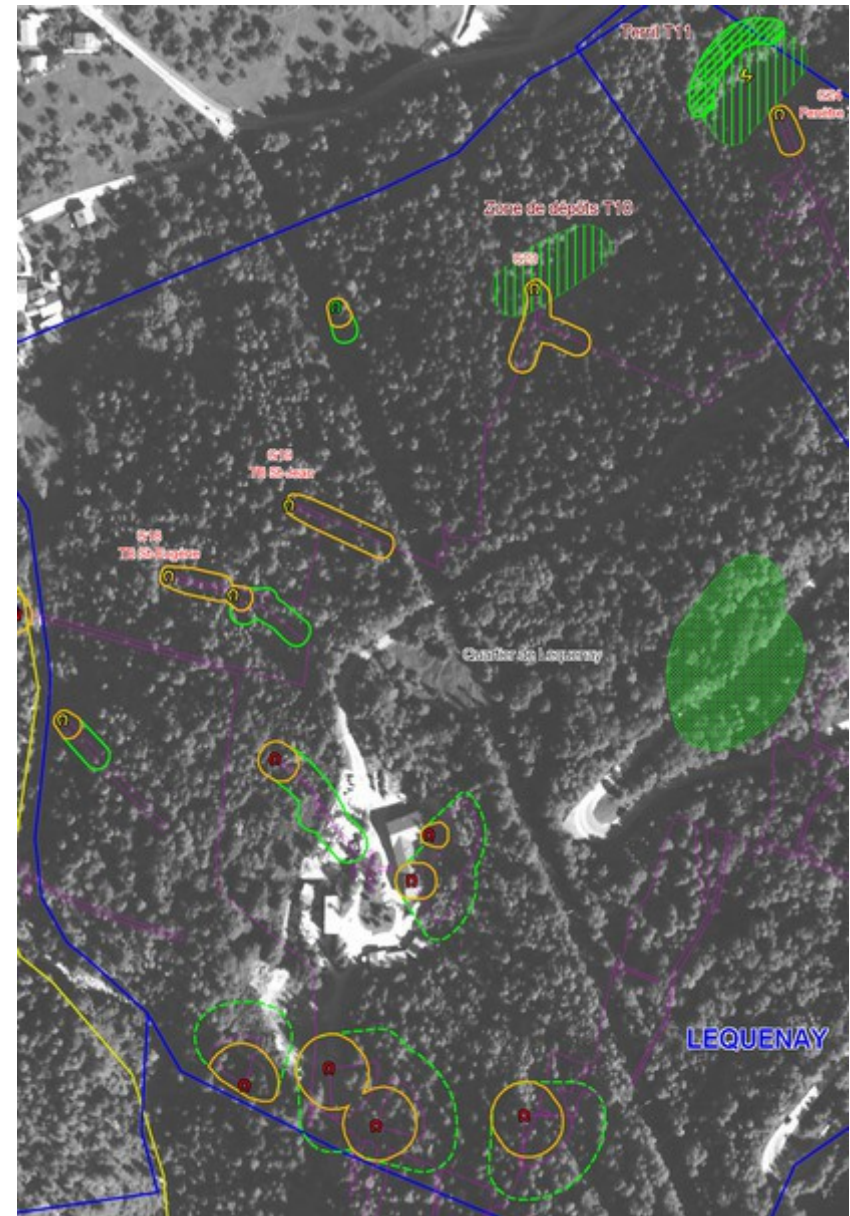
# Aléa

Au titre de la circulaire du 6 janvier 2012

- **Mouvements de terrains :**
  - Effondrement généralisé,
  - **Effondrement localisé,** ←
  - Affaissement,
  - Tassement
  - Glissement, chutes de bloc
  
- **Inondations**
- Émanation de **gaz dangereux**
- **Pollution** des sols ou des eaux
- Combustion de **terrils/échauffement**
- Émission de **rayonnements ionisants**

# Aléa

L'aléa est représenté sous forme graphique



Représentation cartographique des aléas



# Enjeu



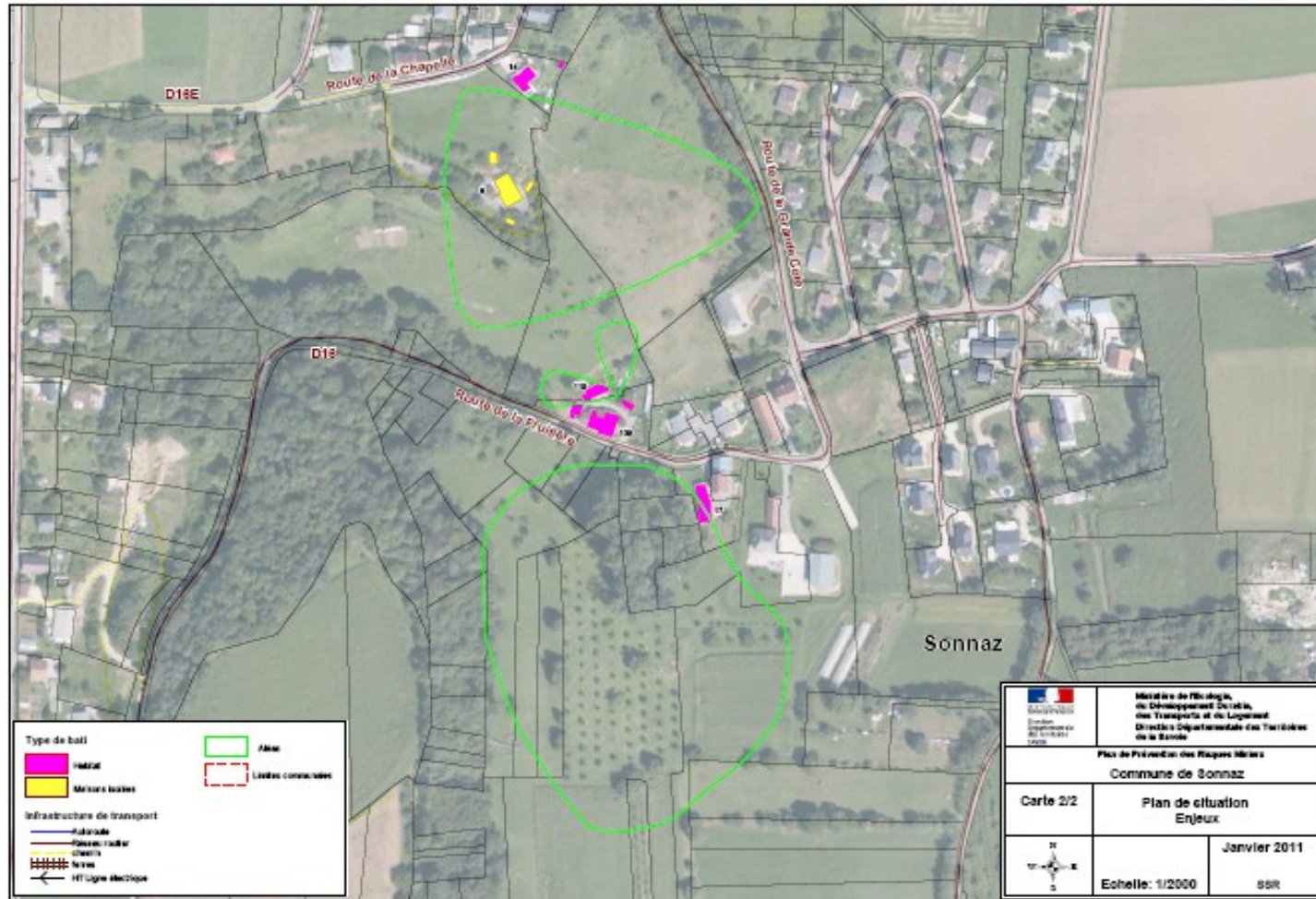
**Enjeu** : caractérise l'occupation de la surface actuelle ou future.

Un enjeu, c'est :

- l'urbanisation existante dans le périmètre d'étude
- les principaux établissements recevant du public (ERP)
- les infrastructures de transport
- les usages des espaces publics ouverts
- les ouvrages et équipements d'intérêt général

# Enjeu

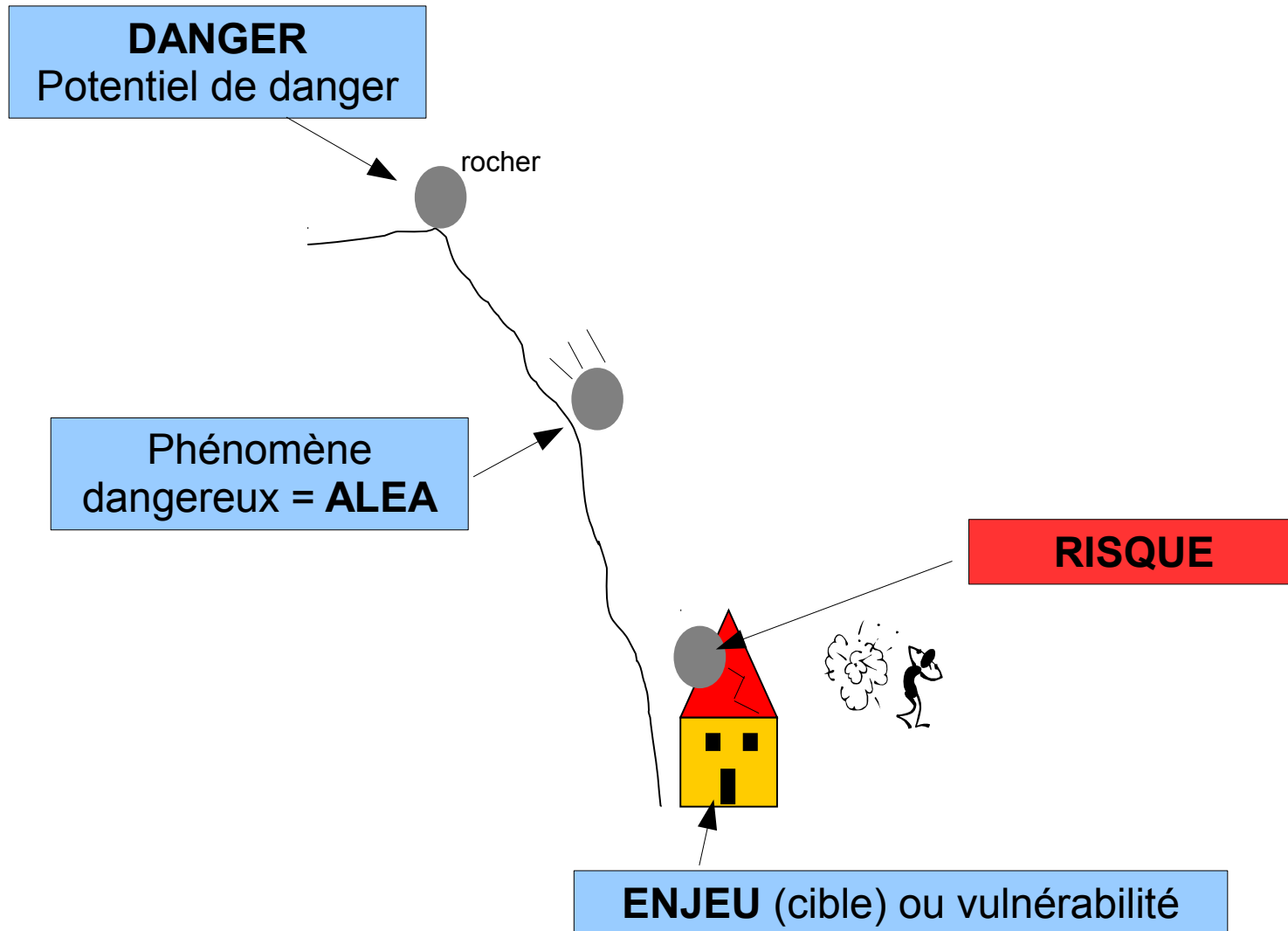
Ils sont reportés sur une carte.



Exemple : Carte des enjeux Sonnaz/Voglans

# Risque

**Risque** : Situation résultant du croisement d'un aléa et d'un enjeu





## **3 – Le PPRM : un outil de prévention**



# Situation actuelle

Porté à connaissance des aléas miniers par le préfet à M. le maire en février 2014 :

*« Sur toutes les zones d'aléas miniers, tout projet nouveau et toute modification substantielle du bâti existant est interdit. »*

6 mai 2015 : prescription du PPRM de Lovagny par arrêté préfectoral

# Objectif du PPRM ?

1. Un outil opérationnel pour **gérer les risques miniers résiduels au travers de règles d'urbanisme et de construction**

2. Un outil de prévention pour :

- Préserver la **sécurité des personnes**
- Prévenir les **dommages aux constructions**

# Encadrement juridique

- Code minier - article L.174-5
- **Décret** n°2000-547 du 16 juin 2000 :
  - ➔ rend applicable la procédure **PPRN** définis dans le **Code de l'environnement (R.562-1)** aux **PPRM**
- Circulaire n°151 du 10 avril 2002 :
  - ➔ mise en œuvre des articles L.174-5 (PPRM) et L.174-6 (expropriation) du nouveau code minier
- Circulaire du **6 janvier 2012** sur les **conditions techniques** de l'élaboration des PPRM
- Guide PPRM

# Les effets du PPRM

En fonction de l'importance du risque :

- des réglementations relatives aux nouveaux projets :
  - des constructions sous conditions,
  - interdiction de constructions.
- des mesures sur les biens et activités existants,
- des mesures de prévention, de protection et de sauvegarde.



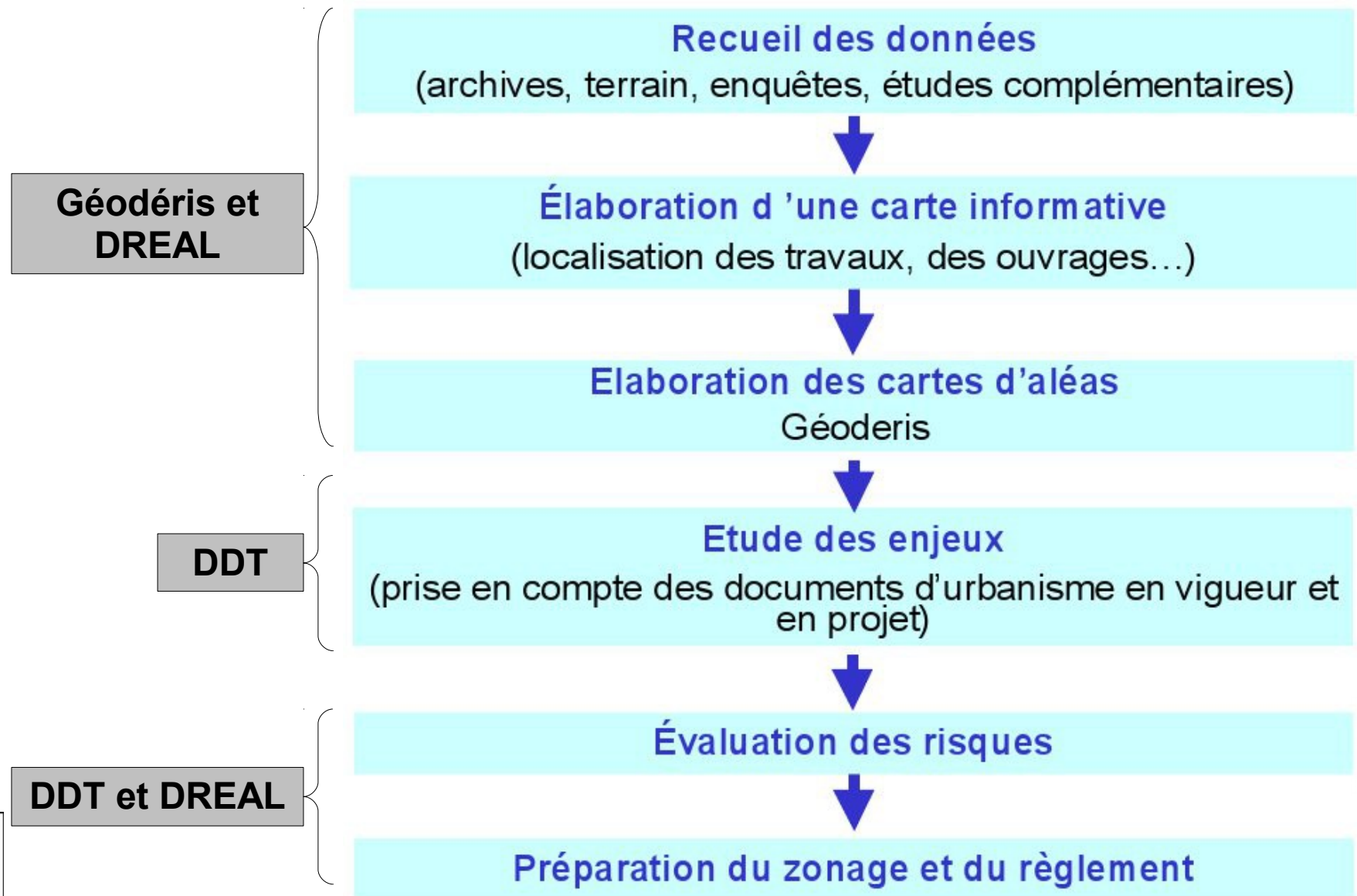
# **4 – Le PPRM : son élaboration et sa mise en œuvre**



# Procédure d'élaboration et mise en œuvre

- Phase 1 : Préparation du dossier
- Phase 2 : Procédure administrative
- Phase 3 : Application du PPRM

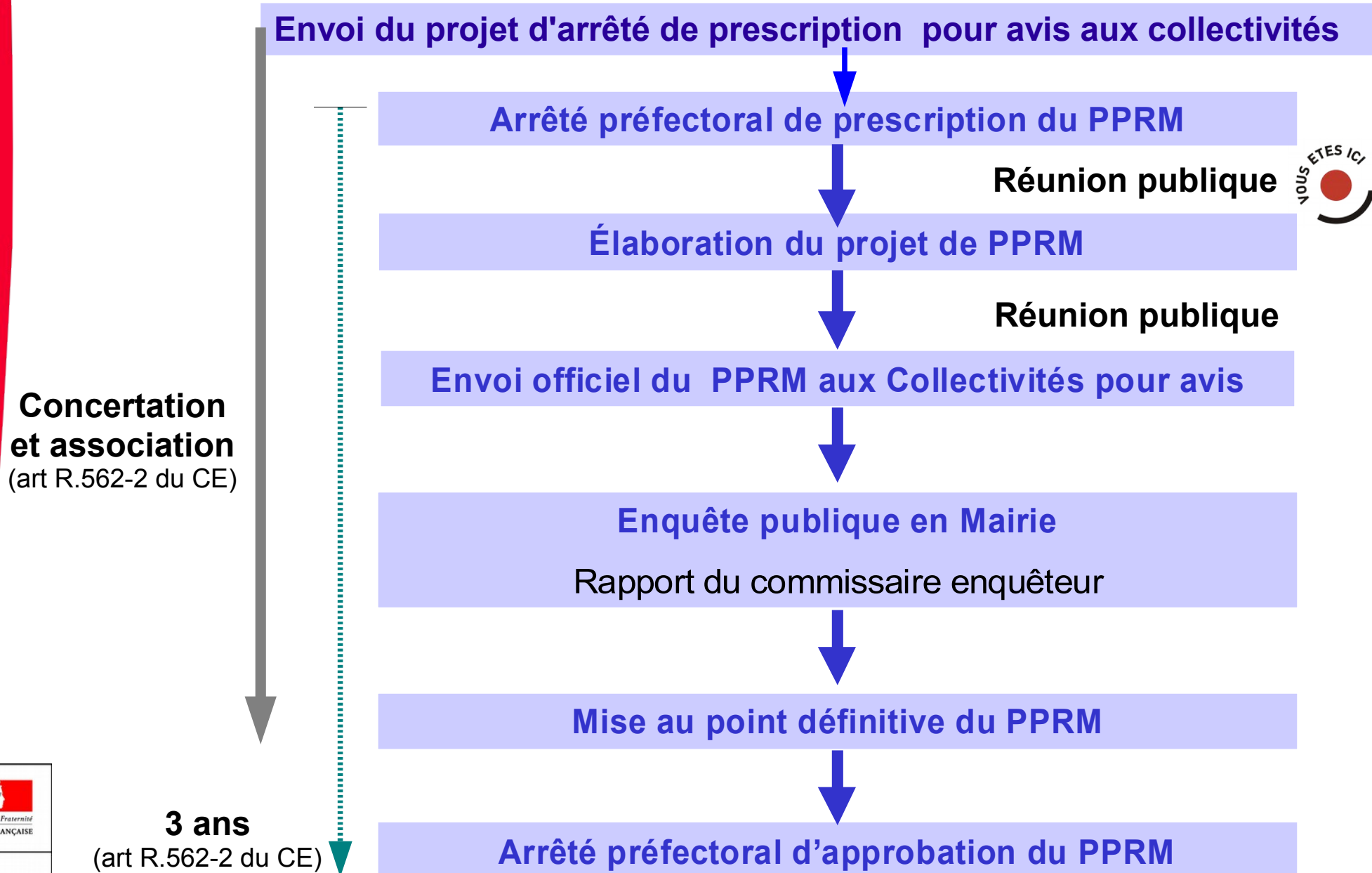
# Phase 1 : Préparation du dossier



# Procédure d'élaboration et mise en œuvre

- Phase 1 : Préparation du dossier
- Phase 2 : Procédure administrative
- Phase 3 : Application du PPRM

# Phase 2 : Procédure administrative



# Phase 2 : Procédure administrative

## ➤ Contenu de l'Arrêté Préfectoral de prescription

- Périmètre concerné
- Nature des risques pris en compte
- Services instructeurs
- Modalités d'association
- Modalités de concertation

## ➤ Contenu du dossier d'enquête publique

- 1- Une note de présentation → pour expliquer et justifier
- 2 - Des cartes  
(des aléas, des enjeux, zonage réglementaire) → pour délimiter et localiser
- 3 - Un règlement → pour définir les règles d'urbanisme



# Modalités d'association

## ➤ Objectifs

- Prendre connaissance des études techniques du PPRM,
- Déterminer les principes d'élaboration du projet de plan de zonage réglementaire et de règlement.

## ➤ Qui associe t-on ?

- Le maire de Lovagny
- Le président de la CCFU

## ➤ Mode de fonctionnement

- Organisation de réunions d'association
- A l'issue des réunions, rédaction de compte-rendus.

# Modalités de concertation

➤ S'adresse à toute la population qu'elle soit ou non dans le périmètre d'étude

➤ **Objectifs**

- Informer, partager, écouter la population
- Favoriser une culture du risque

➤ **Où trouver des informations ?**

- Réunion publique
- Dossier en mairie
- Site internet de la préfecture
- Enquête publique

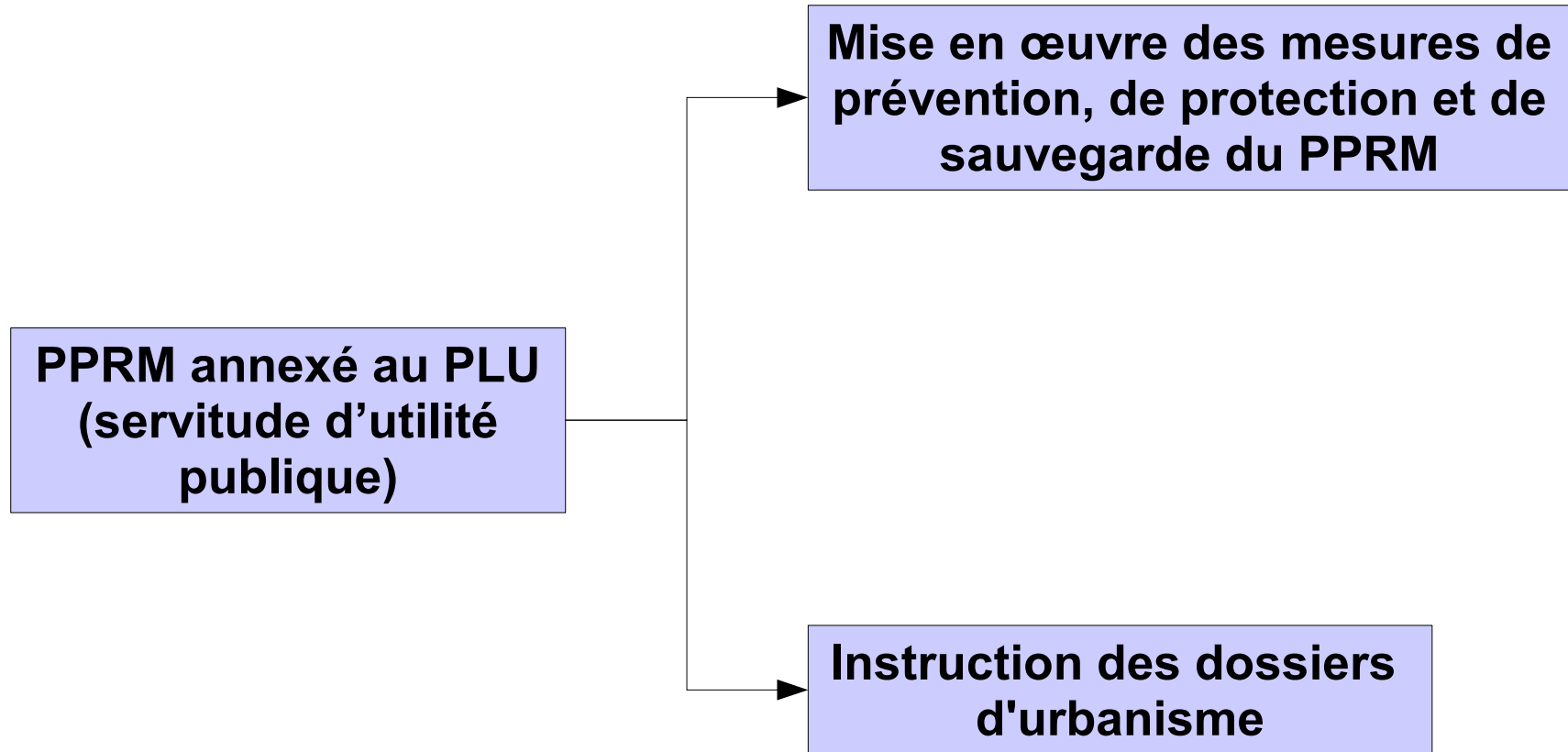
➤ **Comment faire part de vos remarques ?**

- Réunion publique (cahier d'observations)
- Registre en mairie
- Courrier à la mairie
- Enquête publique

# Procédure d'élaboration et mise en œuvre

- Phase 1 : Préparation du dossier
- Phase 2 : Procédure administrative
- Phase 3 : Application du PPRM

# Phase 3 : Application du PPRM



# 5 – Prescription du PPRM de Lovagny



# *Prescription du PPRM*

2013 : étude de Géodéris sur l'évaluation des aléas

Février 2014 : porter à connaissance au maire de Lovagny des résultats de l'étude

Juin 2014 : décision de lancer le PPRM

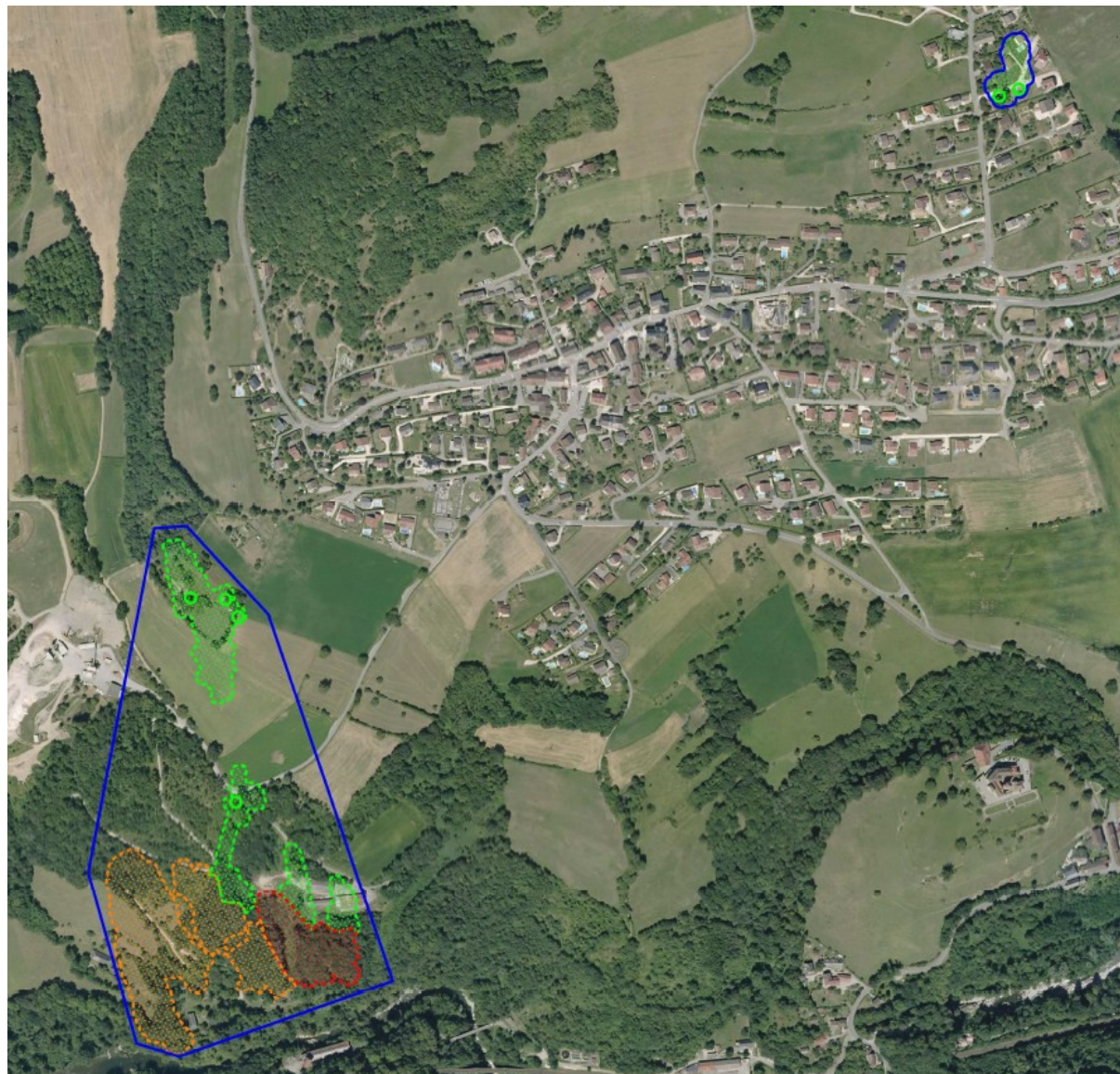
Décembre 2014 : réunion d'association pour la prescription du PPRM

6 mai 2015 : **arrêté préfectoral de prescription du PPRM**



# Périmètre d'étude du PPRM

Le périmètre d'étude = à minima l'enveloppe de tous les aléas





## 6 – Étude des aléas (Géodéris)

# 7 – Étude des enjeux



# Étude des enjeux

Enjeux d'urbanisation existante / développement futur (document de PLU) :

Zone U sur les Tates (habitat)

Zone 2AUx des Rioudes (activités artisanales et industrielles)

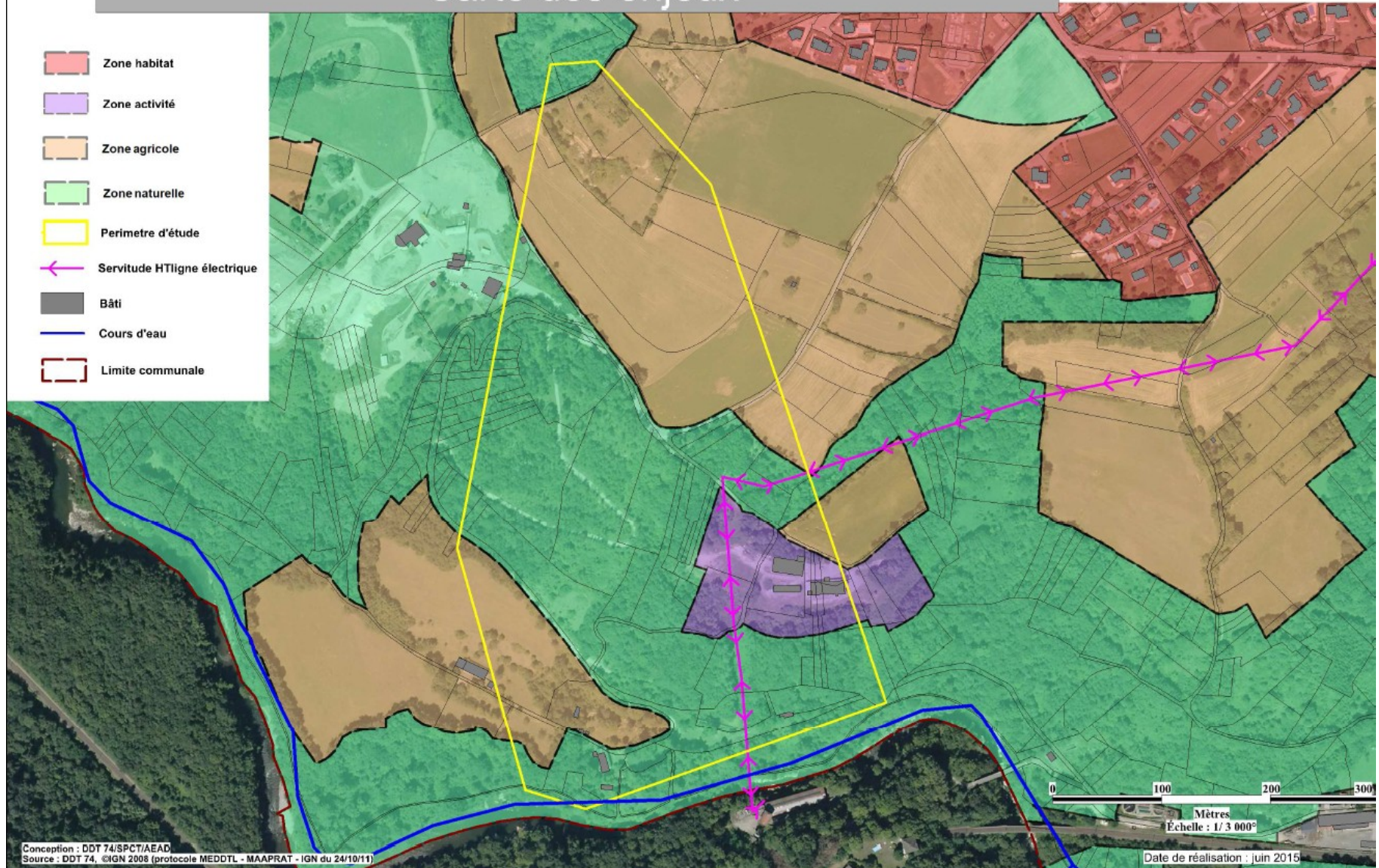


# Carte des enjeux



## Plan de prévention des risques miniers de Lovagny Carte des enjeux

- Zone habitat
- Zone activité
- Zone agricole
- Zone naturelle
- Perimetre d'étude
- Servitude HTI ligne électrique
- Bâti
- Cours d'eau
- Limite communale



Conception : DDT 74/SPCT/AEAD  
Source : DDT 74, ©IGN 2008 (protocole MEDDTL - MAAPRAT - IGN du 24/10/11)

Date de réalisation : juin 2015



PRÉFET  
DE LA HAUTE-SAOIE

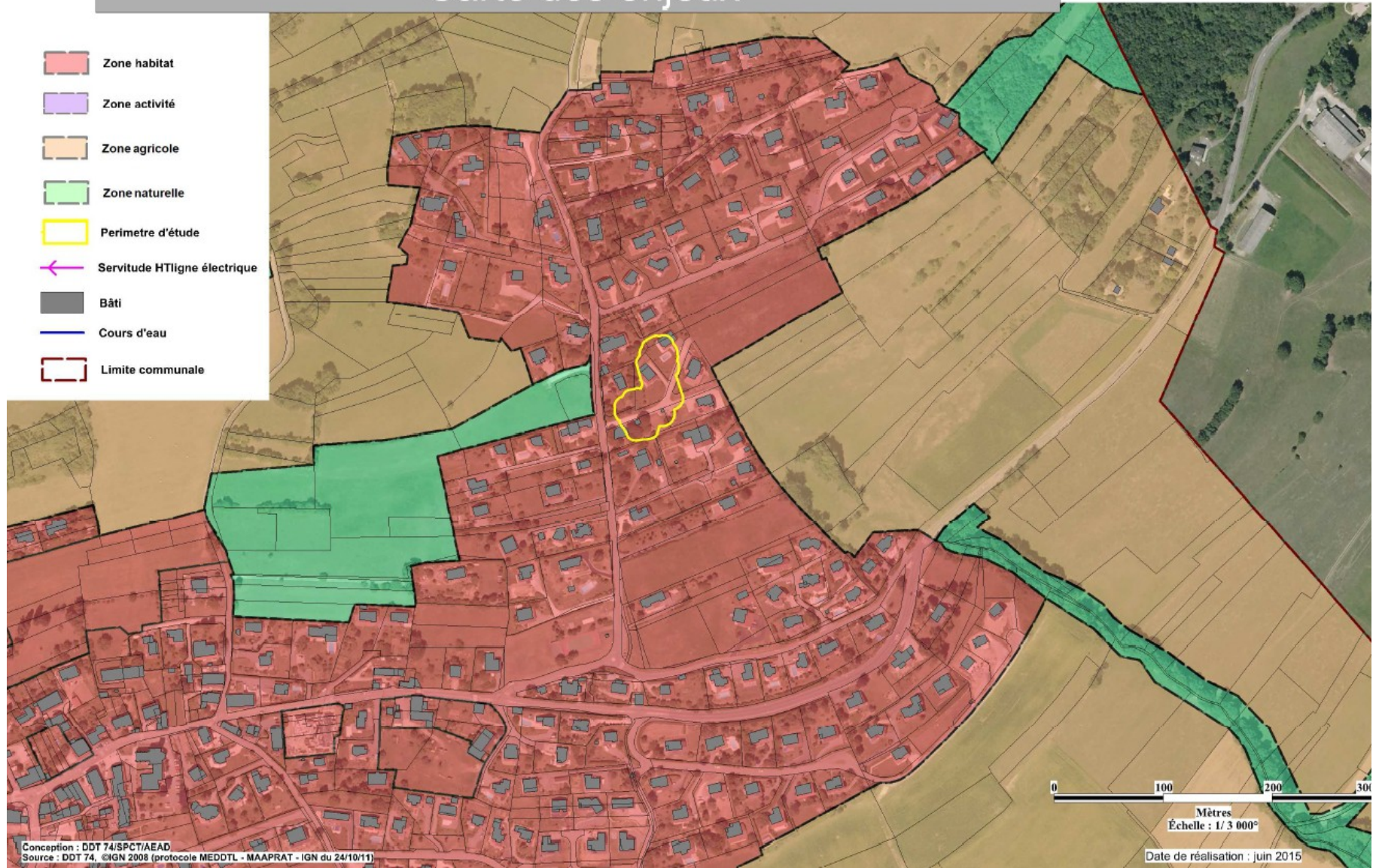


# Carte des enjeux



## Plan de prévention des risques miniers de Lovagny Carte des enjeux

- Zone habitat
- Zone activité
- Zone agricole
- Zone naturelle
- Perimetre d'étude
- Servitude HT ligne électrique
- Bâti
- Cours d'eau
- Limite communale



Conception : DDT 74/SPCT/AEAD  
Source : DDT 74, ©IGN 2008 (protocole MEDDTL - MAAPRAT - IGN du 24/10/11)

Mètres  
Échelle : 1/3 000°  
Date de réalisation : juin 2015



Liberté • Égalité • Fraternité  
RÉPUBLIQUE FRANÇAISE

PRÉFET  
DE LA HAUTE-SAOIE

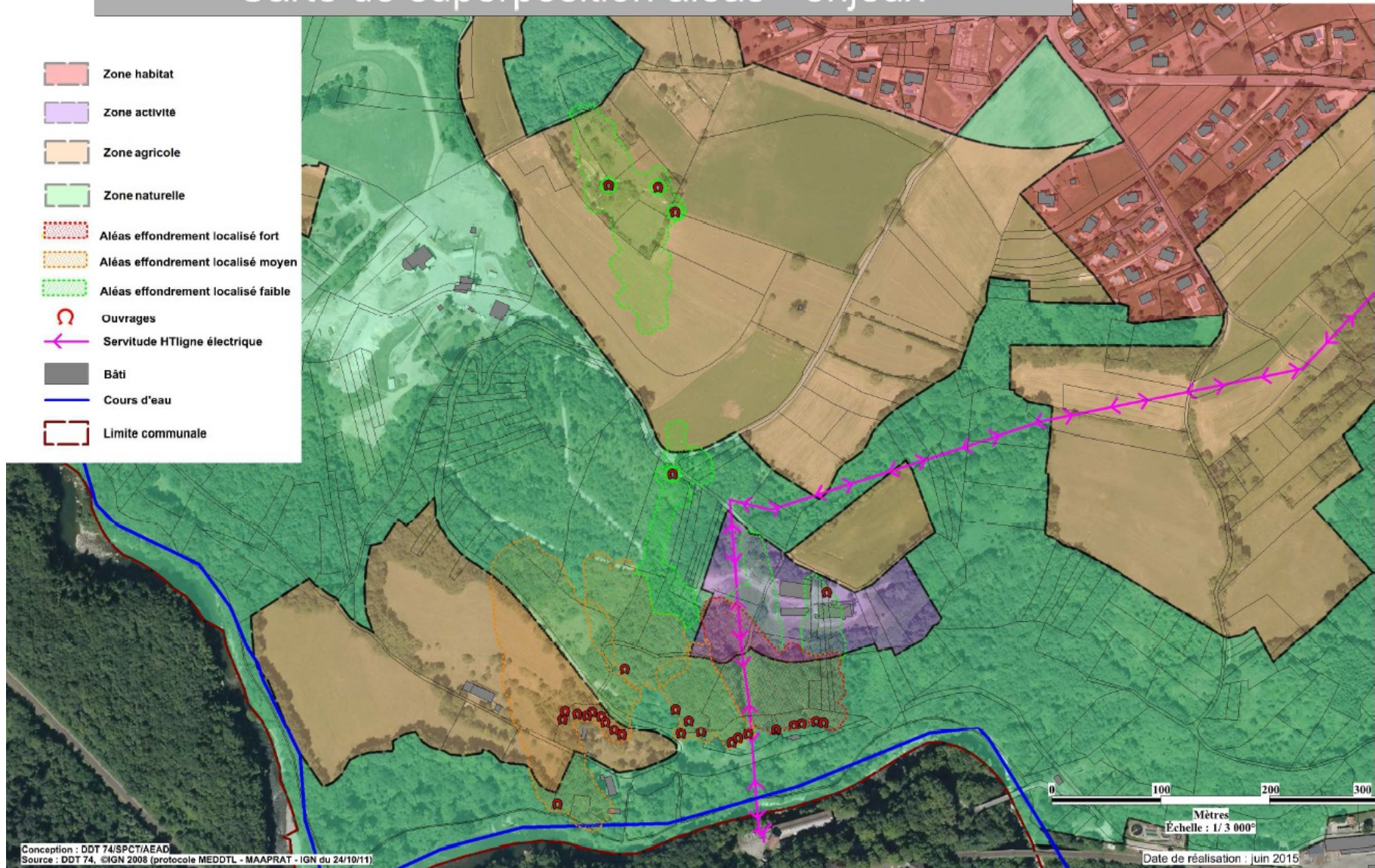


# Superposition aléas - enjeux



## Plan de prévention des risques miniers de Lovagny Carte de superposition aléas - enjeux

- Zone habitat
- Zone activité
- Zone agricole
- Zone naturelle
- Aléas effondrement localisé fort
- Aléas effondrement localisé moyen
- Aléas effondrement localisé faible
- Ouvrages
- Servitude HT ligne électrique
- Bâti
- Cours d'eau
- Limite communale



Conception : DDT 74/SPCT/AEAD  
Source : DDT 74, ©IGN 2008 (protocole MEDDTL - MAAPRAT - IGN du 24/10/11)

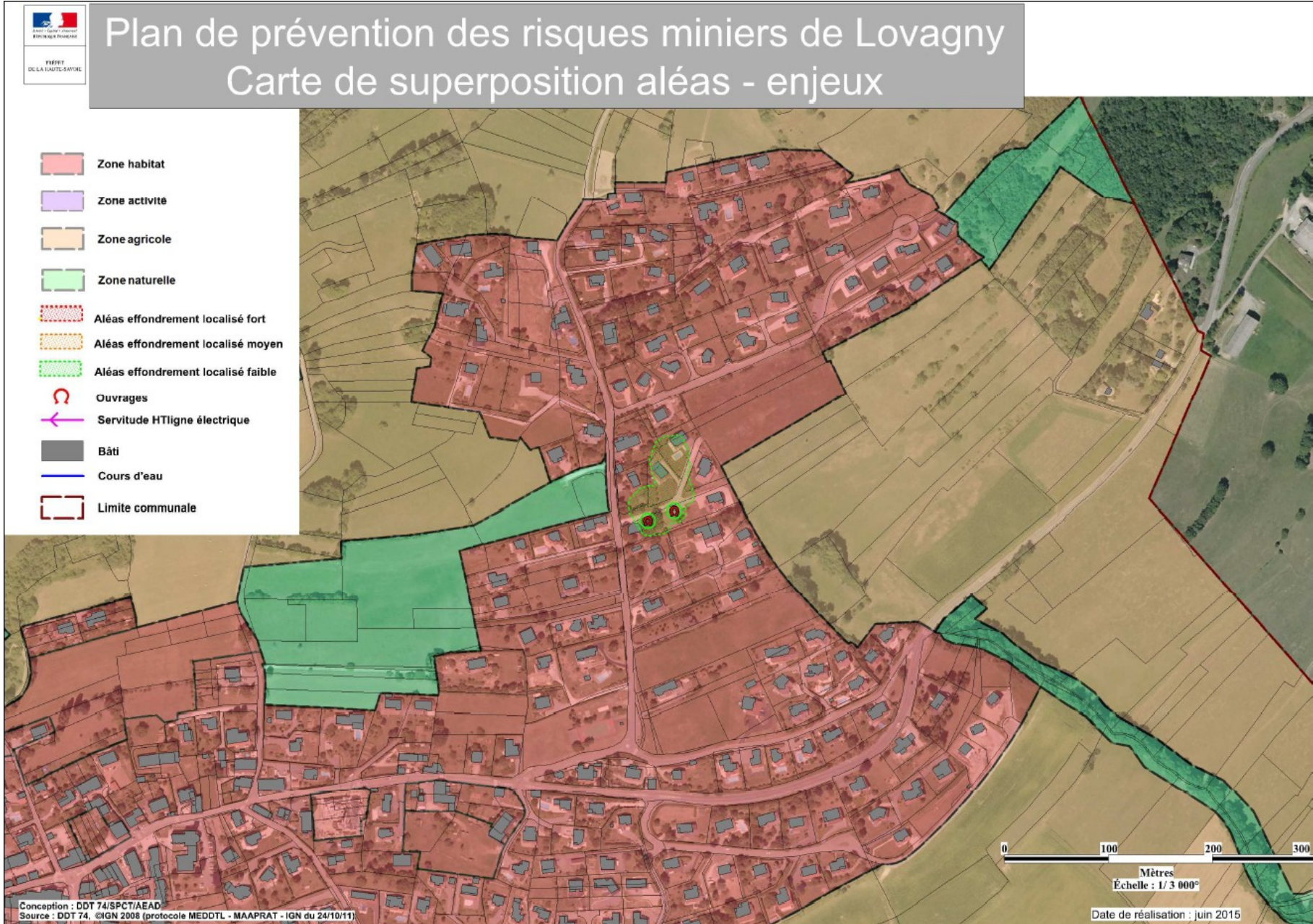
Mètres  
Échelle : 1/3 000°  
Date de réalisation : juin 2015



PRÉFET  
DE LA HAUTE-SAOIE



# Superposition aléas - enjeux



# 8 – Calendrier prévisionnel



# Calendrier prévisionnel

Action	Délai prévisionnel	Qui
Carte des enjeux	Printemps 2015	DDT
Réunion publique	23 juin 2015 à Lovagny	DDT et DREAL
Préparation du règlement et du dossier de PPRM	2 <sup>nd</sup> semestre 2015	DDT et DREAL
Réunions d'association	Fin 2015	DDT et DREAL
Réunion publique	1 <sup>er</sup> semestre 2016	DDT et DREAL
Bilan de la concertation	Fin 1 <sup>er</sup> semestre 2016	DDT et DREAL
Consultation des parties prenantes	2 <sup>ème</sup> semestre 2016	DDT et DREAL
Enquête publique	Fin 2016	DDT et DREAL
Approbation	1 <sup>er</sup> semestre 2017	Préfecture



# Informations – Observations

## ➤ Où trouver les informations ?

- Site internet départemental de l'État : [www.haute-savoie.gouv.fr](http://www.haute-savoie.gouv.fr)
- Réunions publiques
- Dossier en mairie
- Enquête publique

## ➤ Pour faire part de vos observations et questions :

- Réunions publiques : cahier d'observations
- Registre en mairie
- Courrier adressé à la mairie
- Enquête publique