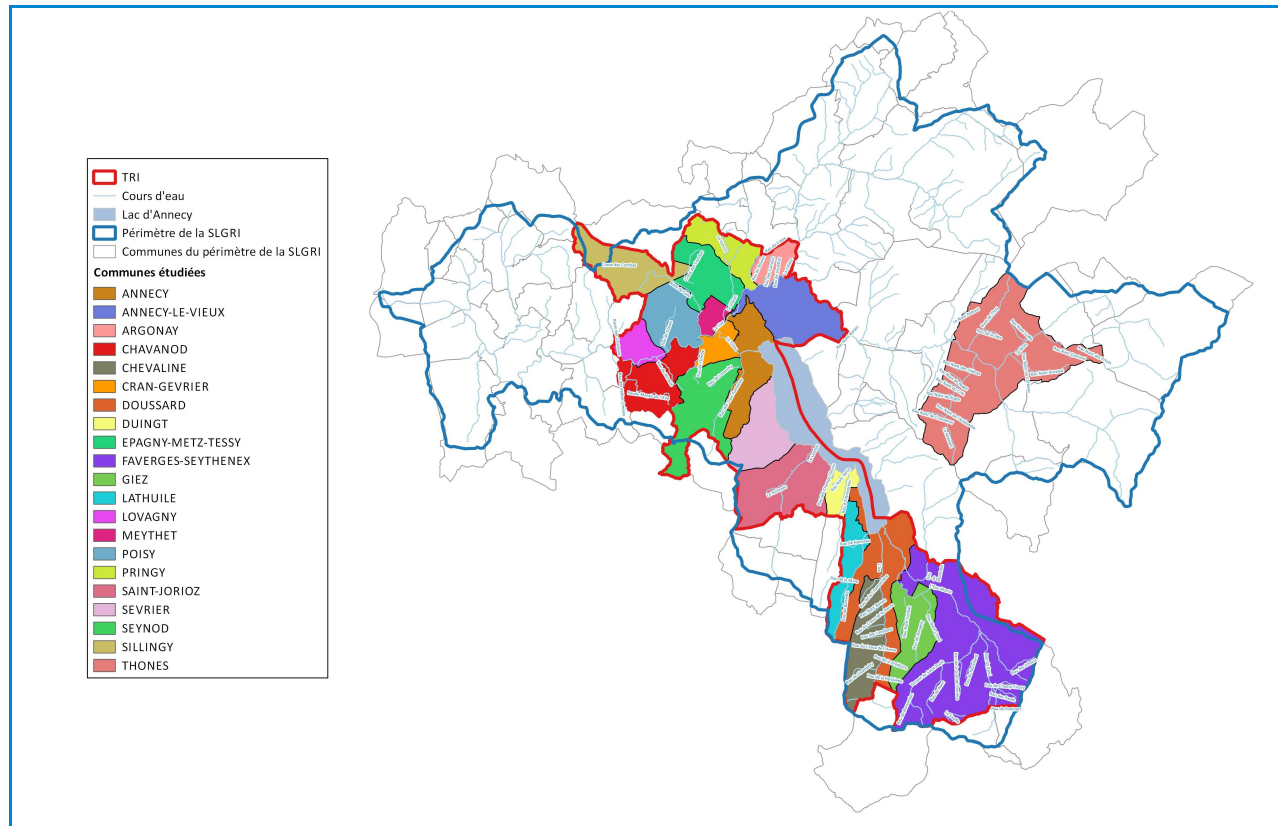


Stratégie locale de gestion des risques d'inondation
Territoire à risque important d'inondation d'Annecy

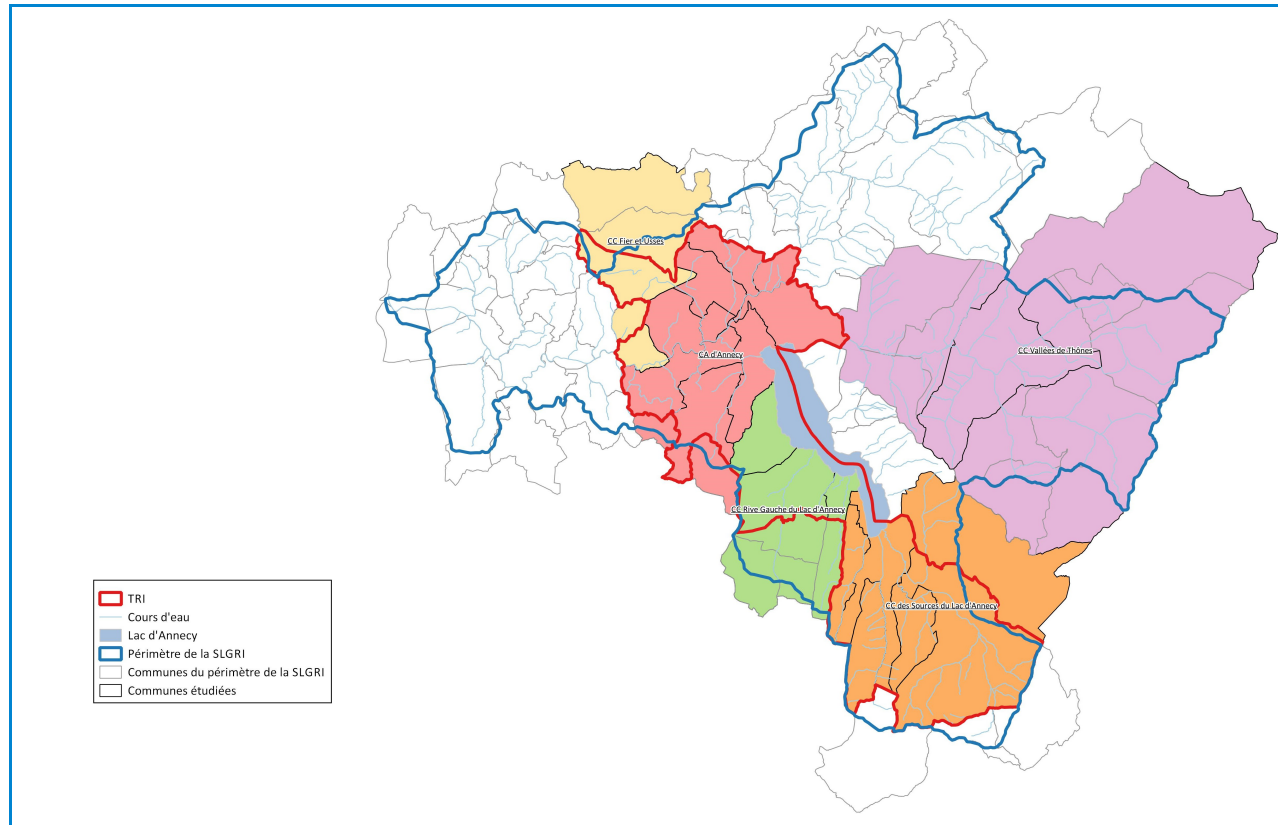
Atlas des cartes

Remarque : les données sont présentées en faisant figurer le réseau hydrographique et le périmètre du contrat de bassin Fier et lac d'Annecy

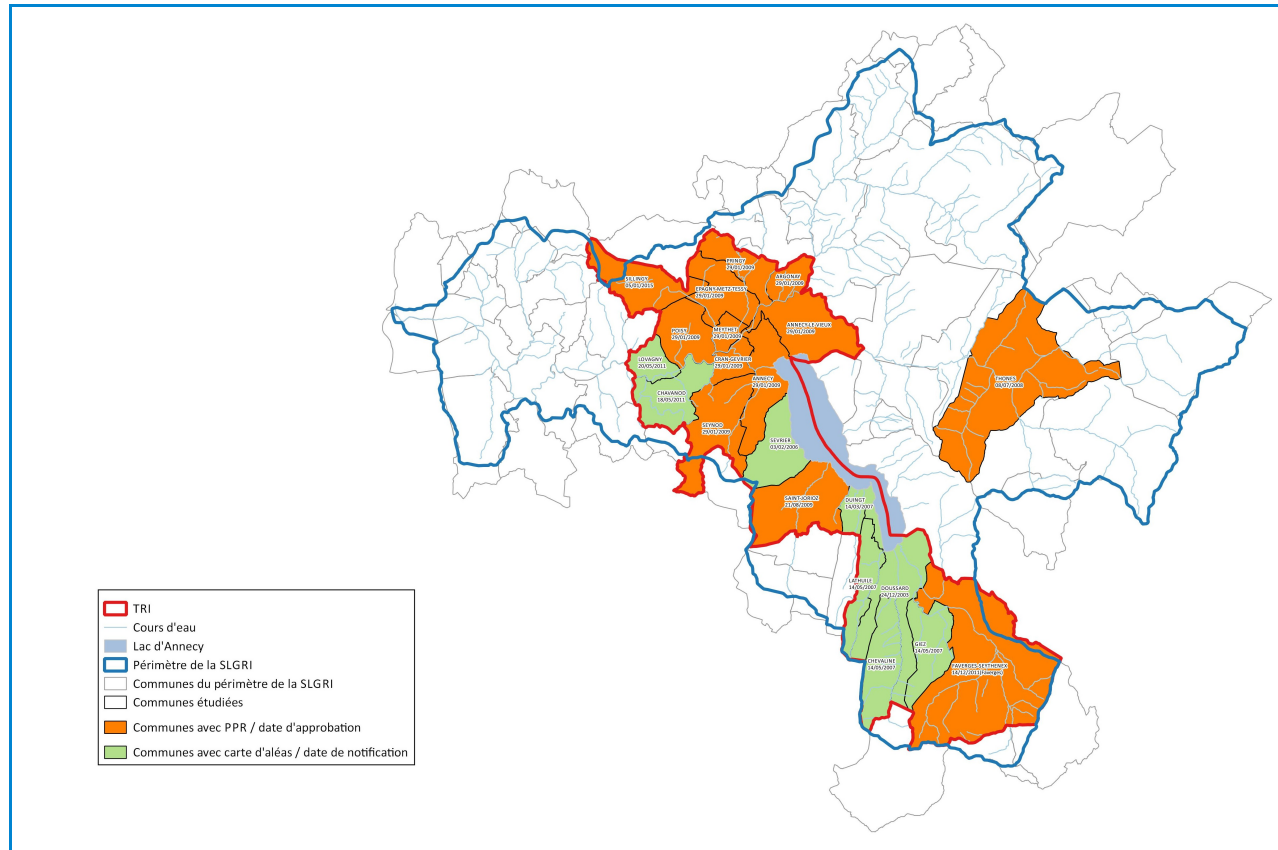
- Les cartes ont été établies par le cabinet SEPIA en juillet 2016 (Magali PAULHAN) -



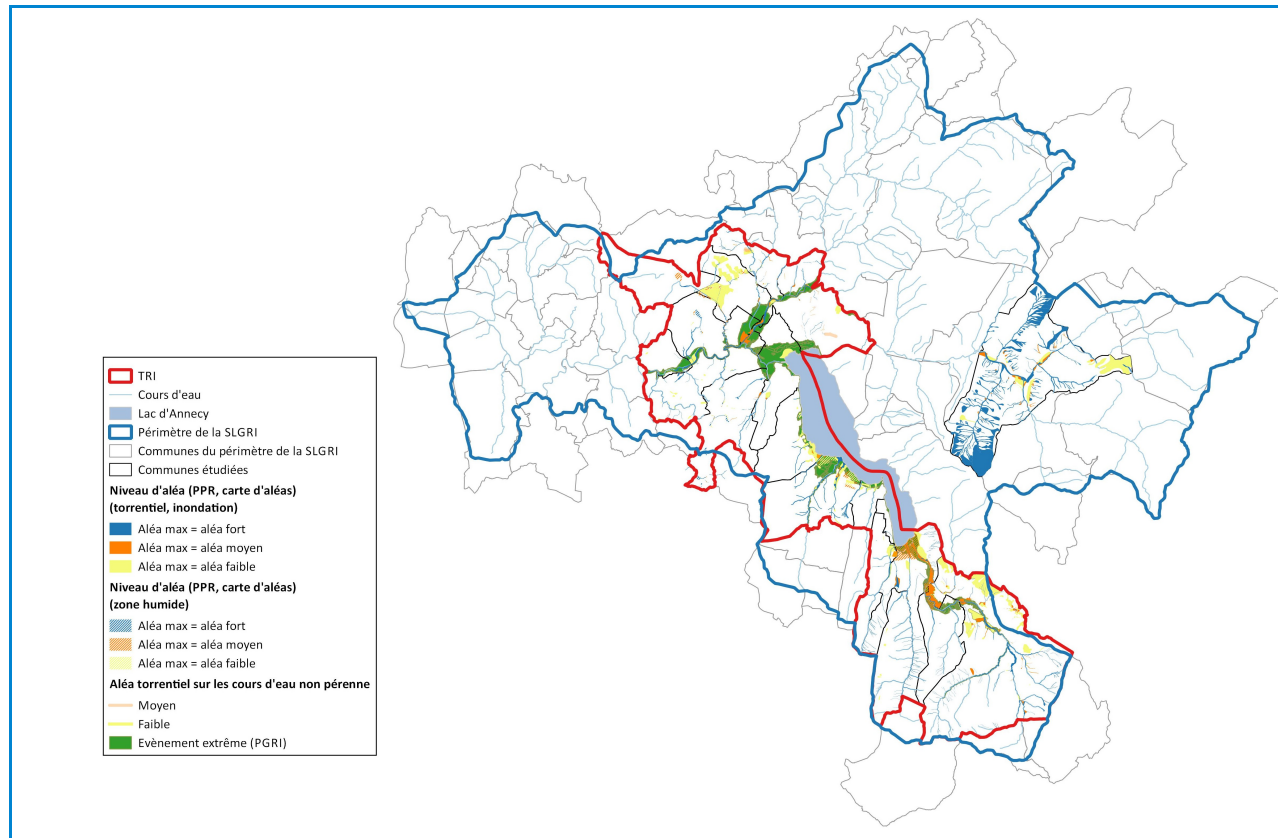
Carte n°1 - Les communes du TRI + commune de Thônes (hors TRI)



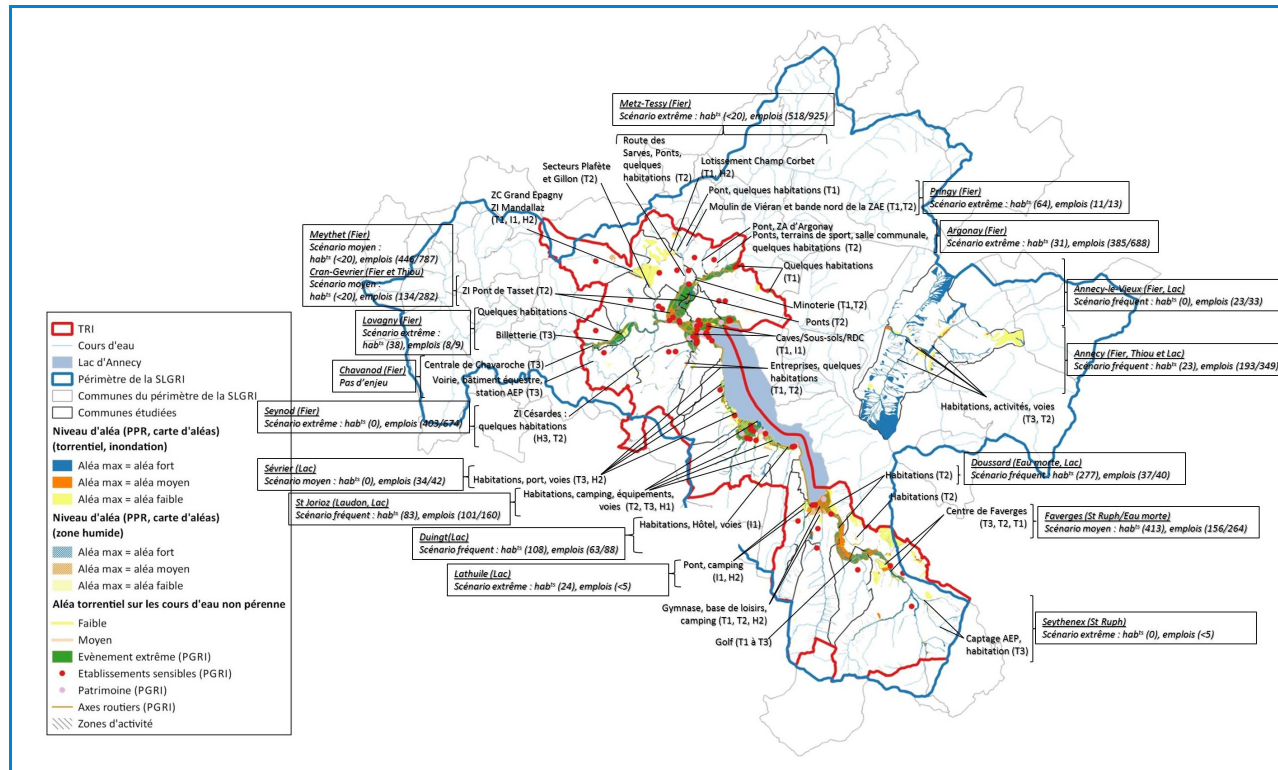
Carte n°2 – Les intercommunalités du bassin versant du Fier



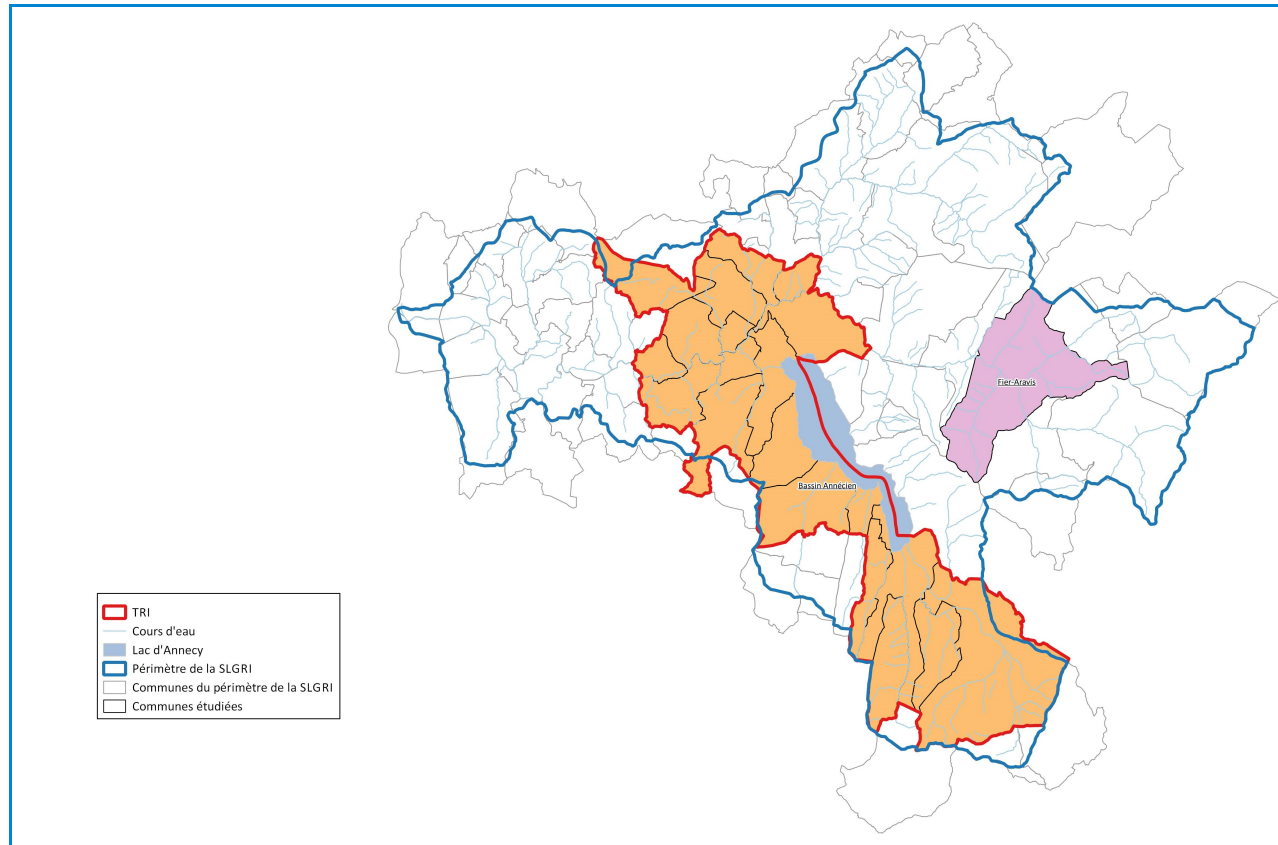
Carte n°3 – PPR et cartes d'aléas



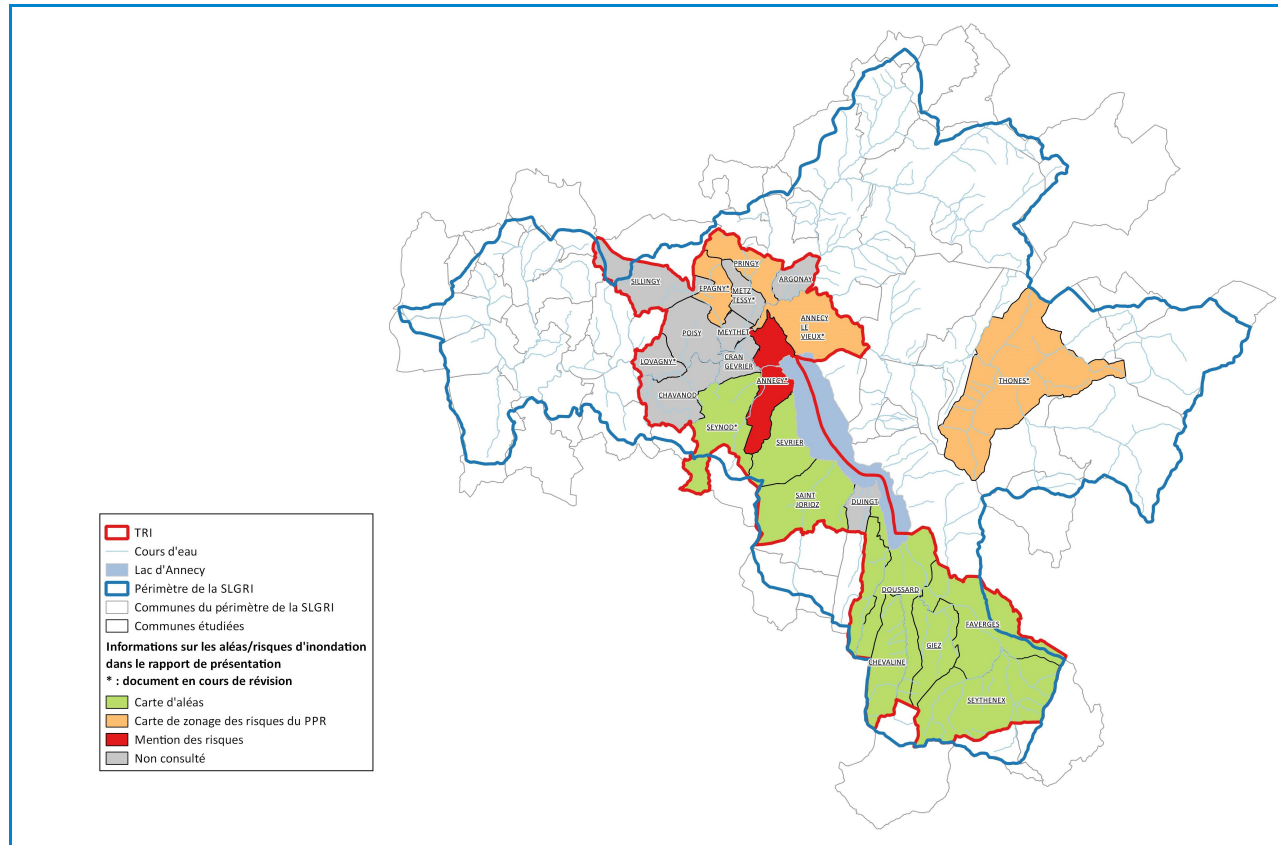
Carte n°5 – Aléas



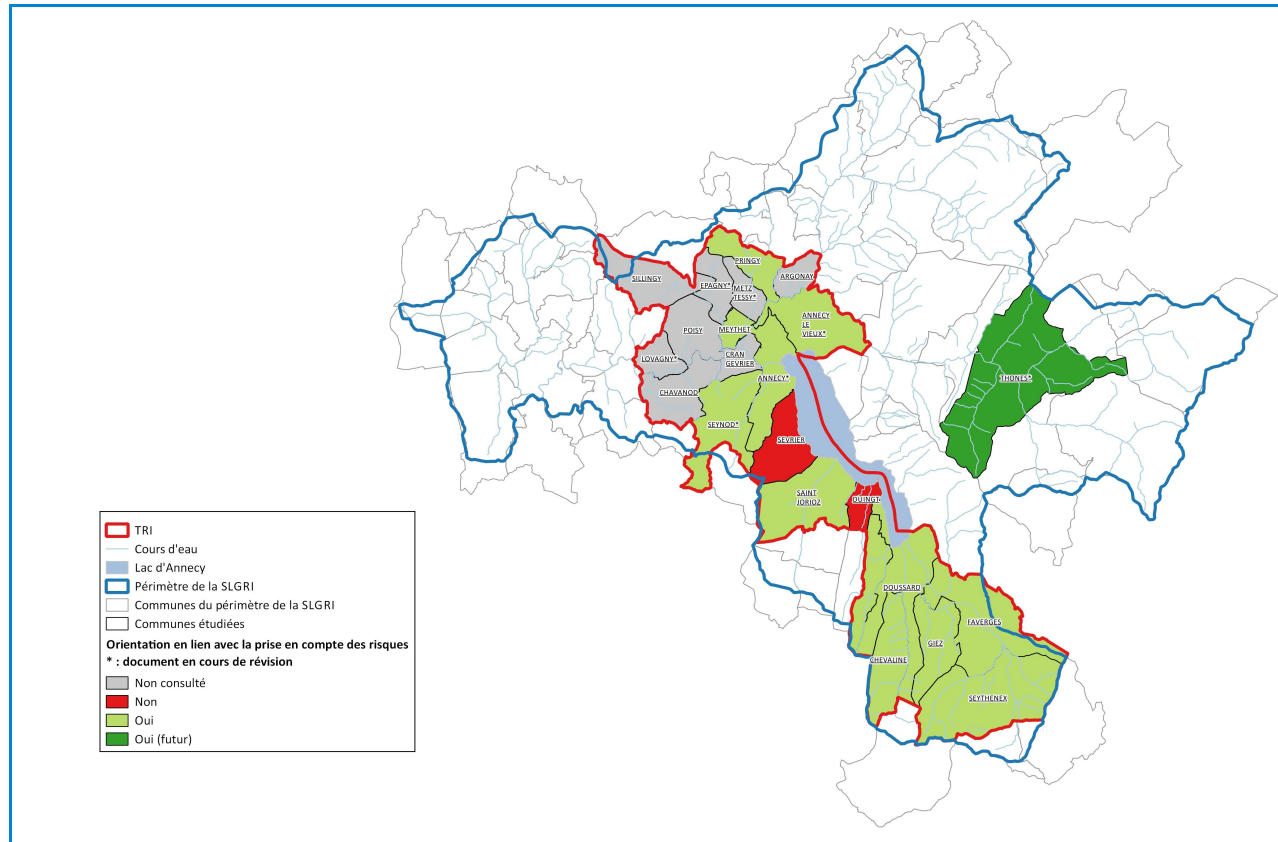
Carte n°6 – Enjeux identifiés en zone inondable



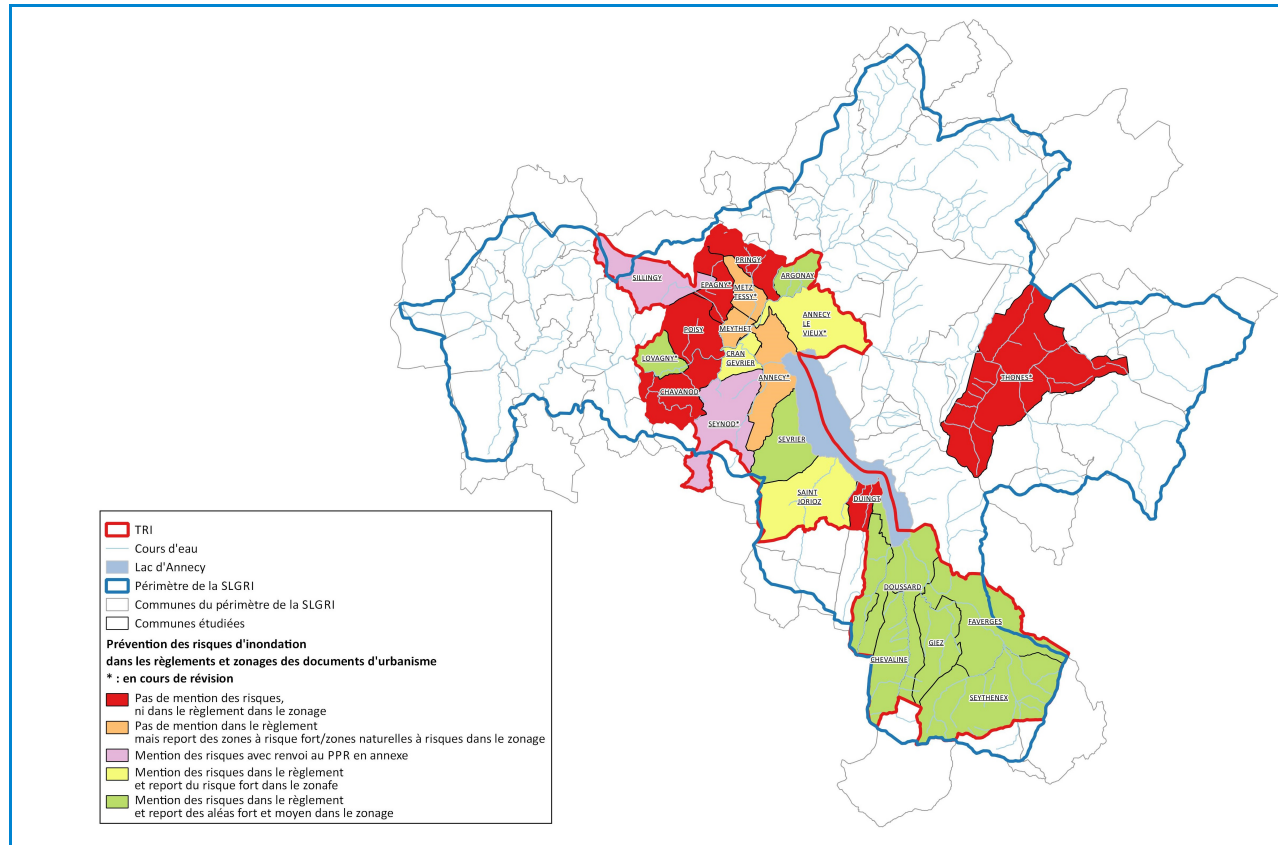
Carte n°7 - Les SCOT



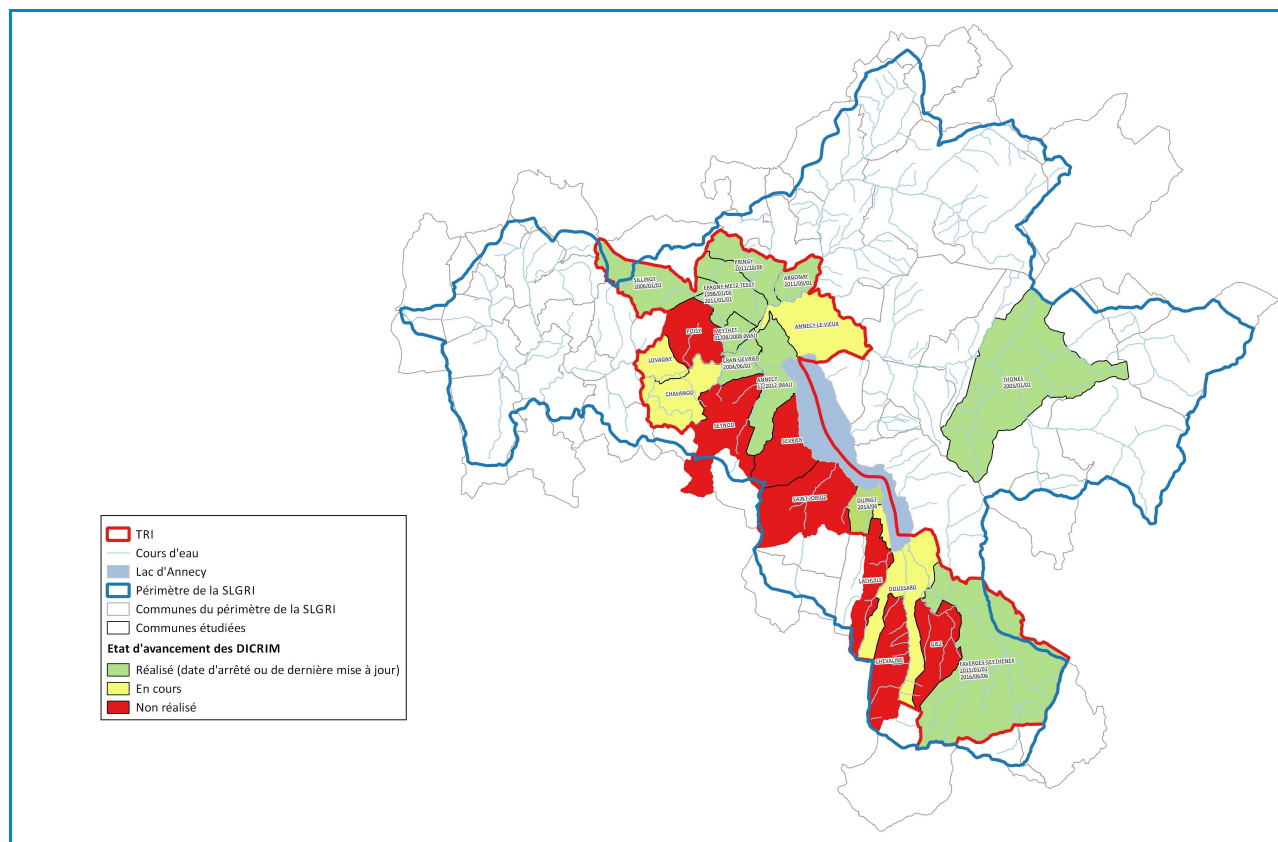
Carte n° 9 – Documents d'urbanisme - Information sur les aléas et risques d'inondation dans les rapports de présentation



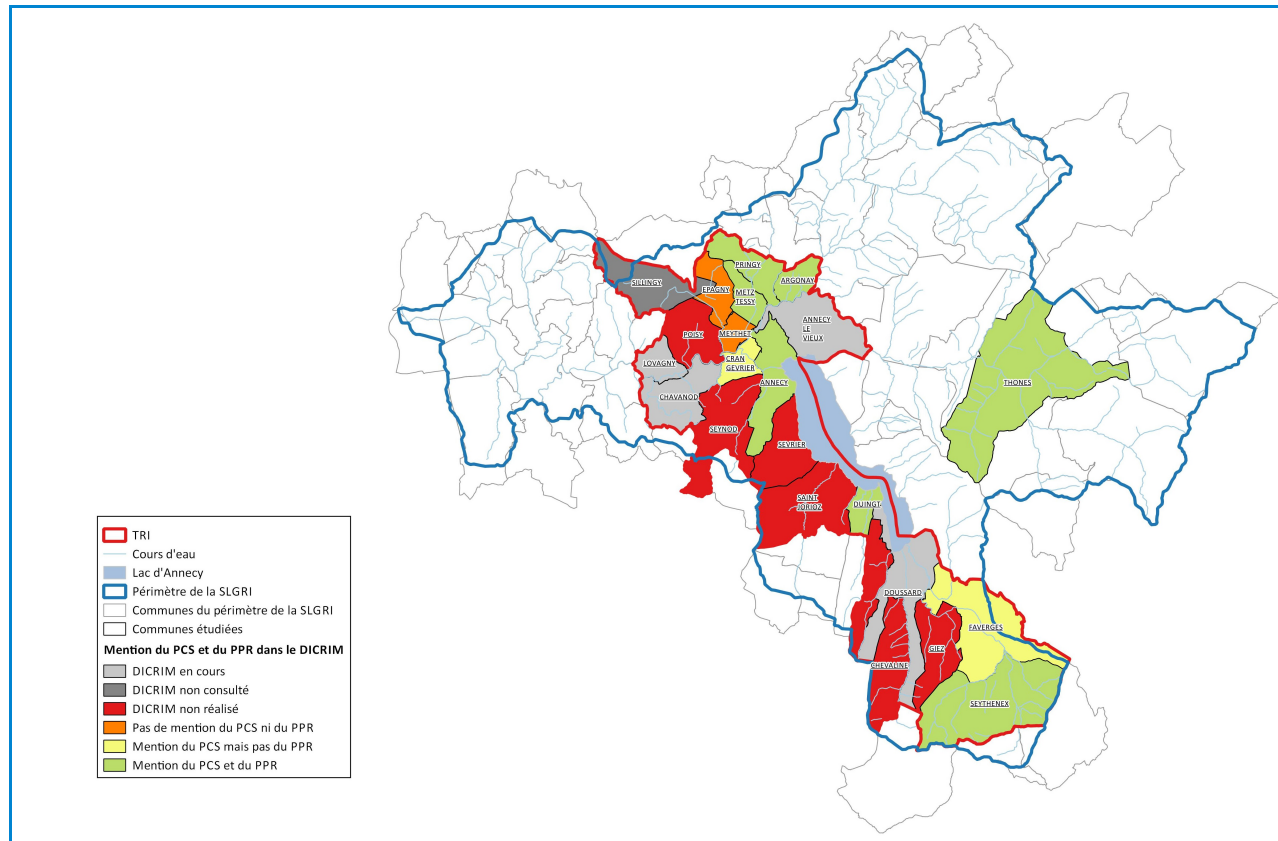
Carte n° 10 – Documents d'urbanisme - Information sur les aléas et risques d'inondation dans les PADD



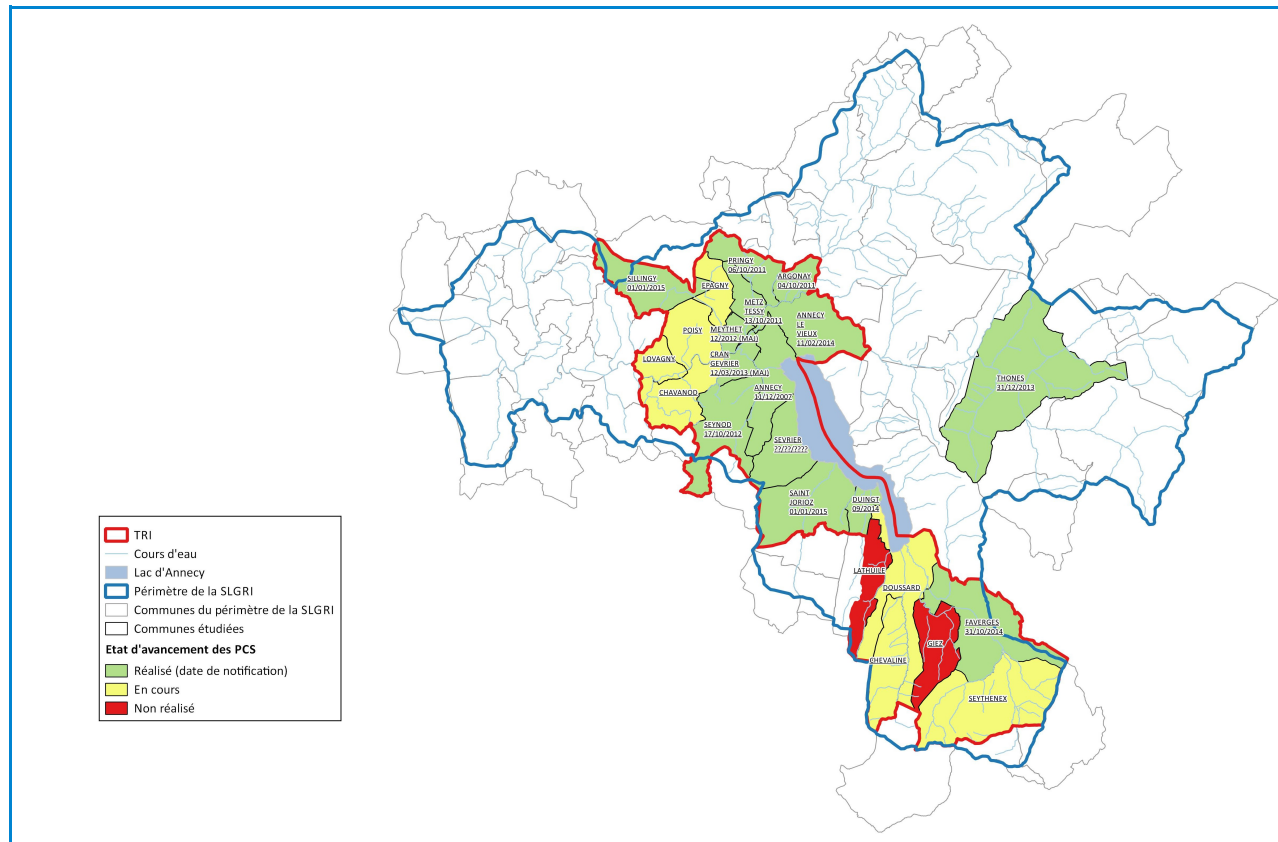
Carte n° 11 – Documents d'urbanisme - Information sur les aléas et risques d'inondation dans les règlements



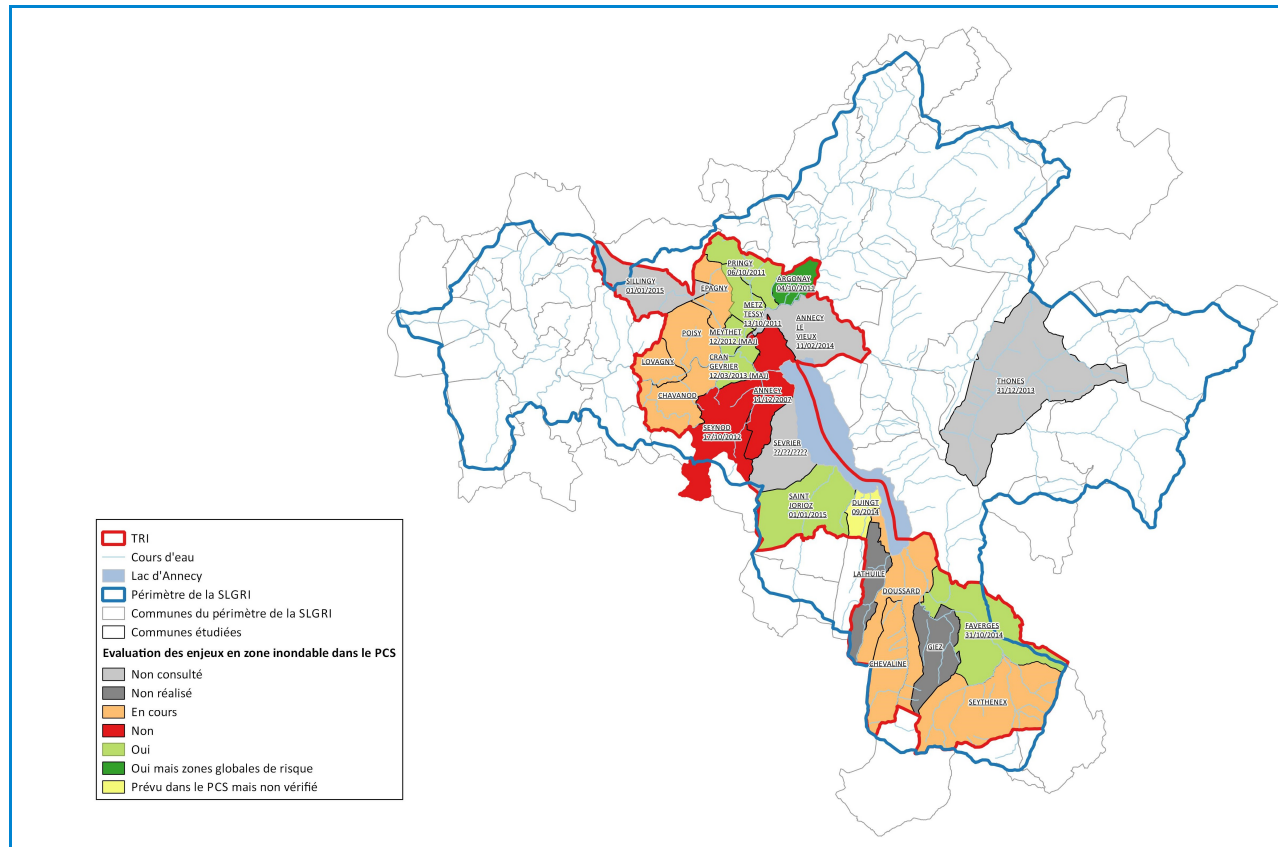
Carte n°12 – État d'avancement des DICRIM



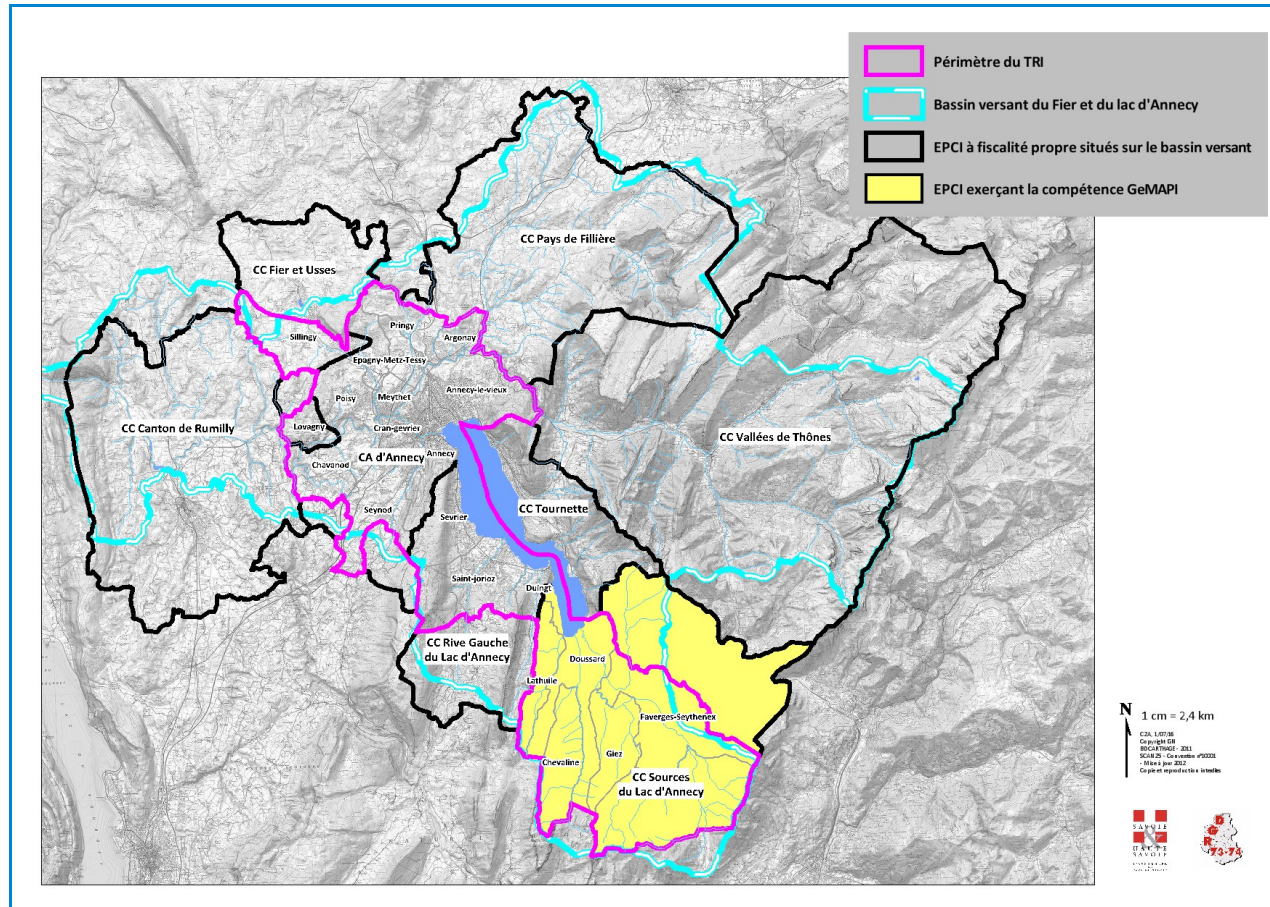
Carte n° 13 – Prise en compte du PPR et du PCS dans le DICRIM



Carte n°14 – État d'avancement des PCS



Carte n°15 – Évaluation des enjeux en zone inondable dans les PCS



Carte n° 16 – Le périmètre du TRI et le périmètre du contrat de bassin – EPCI exerçant la compétence GeMAPI