



STRATEGIE LOCALE DE GESTION DES RISQUES INONDATION DU BASSIN DE L'ARVE

Annexes de la partie 4 :
Cartographie



Version DEF

VOLET QUANTITE

CARTE A : SECTEURS SOUS TENSION QUANTITATIVE IDENTIFIES COMME PRIORITAIRES PAGE 1

VOLET NAPPES STRATEGIQUES

CARTE B : NAPPES STRATEGIQUES POUR L'AEP (1/100 000)..... PAGE 2

CARTE C : ZONES A ENJEUX DES NAPPES STRATEGIQUES (1/25 000)..... PAGE 6

CARTE D : ZONES D'ACQUISITION DE CONNAISSANCES..... PAGE 17

VOLET MILIEUX

CARTE E : OBSTACLES A LA CONTINUITÉ ECOLOGIQUE A RESTAURER EN PRIORITE..... PAGE 18

CARTE F : SECTEURS A FORT POTENTIEL DE RESTAURATION MORPHOLOGIQUE..... PAGE 22

CARTE G : ESPECES CIBLES..... PAGE 25

CARTE H : COMMUNES PRIORITAIRES POUR L'ACTUALISATION DE L'INVENTAIRE DEPARTEMENTAL DES ZONES HUMIDES..... PAGE 27

VOLET RISQUES

CARTE I : CARTOGRAPHIE GENERALE DES ZEC STRATEGIQUES..... PAGE 29

CARTE J : CARTOGRAPHIE DES ZEC STRATEGIQUES (1/25 000)..... PAGE 30

CARTE K : CARTOGRAPHIE GENERALE DES ZEC STRATEGIQUES POTENTIELLES A CONFIRMER ET/OU DELIMITER PAGE 37

Obstacles à la continuité écologique identifiés par le PDM sur les tronçons liste 2 :

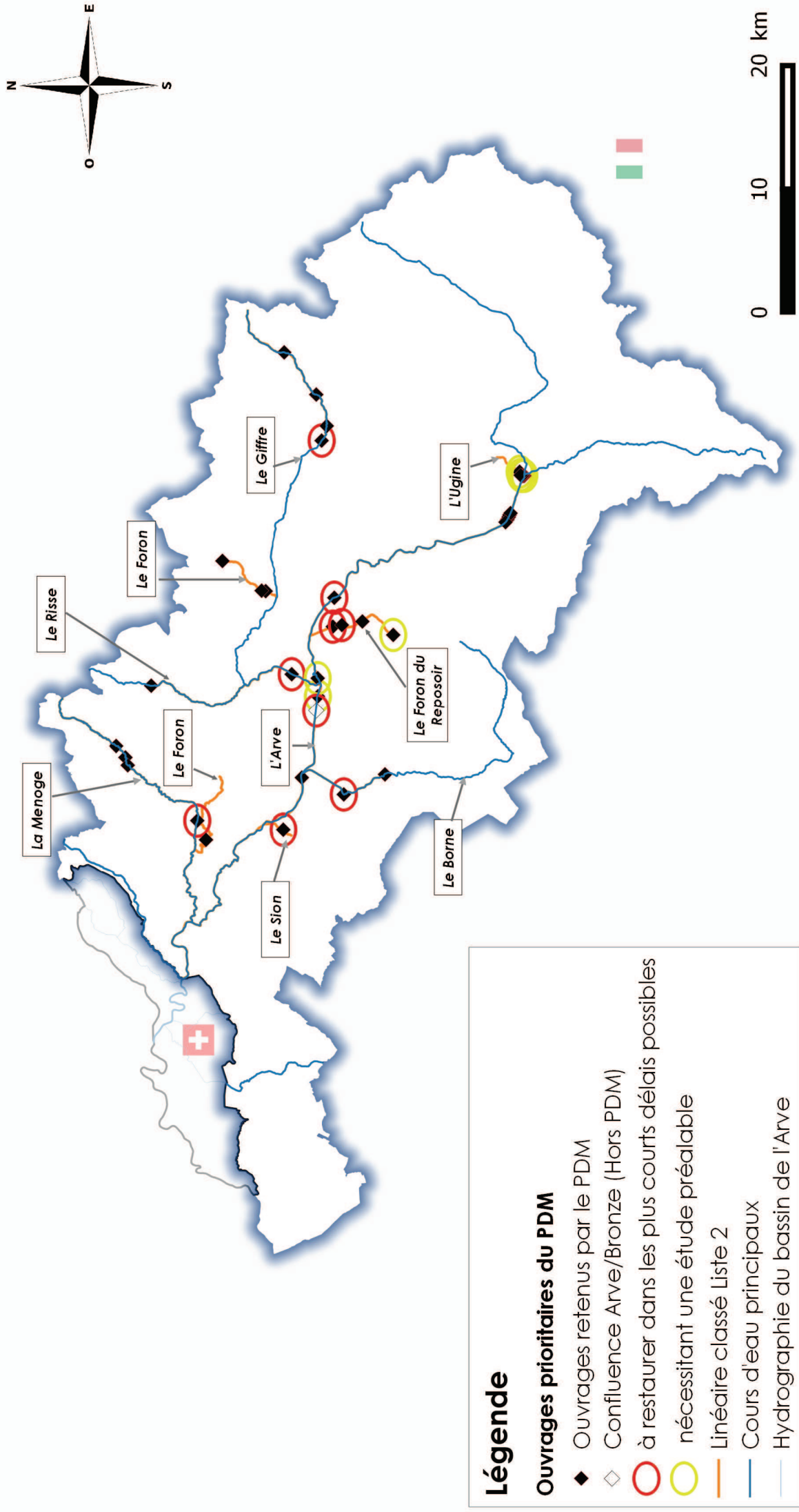
Cours d'eau	Code ROE	Nom ouvrage	Enjeux de l'ouvrage		
			Espèces cibles des poissons	Sens de franchissement : Montaison (M) Dévalaison (D) Montaison+Dévalaison (MD) Pas d'enjeux (X)	Transit Sédimentaire (S) Pas d'enjeux (X)
Arve	ROE31015	Seuil amont confluence du Giffre (Lanternes)	TRF, (OBR)	M	X
	ROE31016	Seuil aval confluence du Giffre	TRF, (OBR)	M	X
	ROE31028	Seuil de l'autoroute à Cluses	TRF	M	X
	ROE32437	seuil n°1 - Cavettaz (Passy)	TRF, OBR	M	X
	ROE32438	Seuil n°2 - Cavettaz (Passy)	TRF	M	X
	ROE32439	Seuil n°3 - Cavettaz (Passy)	TRF	M	X
	ROE32440	Seuil n°4 - Cavettaz (Passy)	TRF	M	X
	ROE39560	Seuil de la step de passy	TRF	M	X
ROE57738	Seuil STEP de Bonneville	TRF, OBR	M	X	
Ugine	ROE19924	Prise d'eau pisciculture n°2	TRF	M	X
	ROE55277	Seuil confluence arve	TRF	M	X
	ROE55278	buse route	TRF	M	X
	ROE55280	Seuil amont buse n°2	TRF	M	X
	ROE55281	Seuil aval déversoir pisciculture	TRF	M	X
	ROE55282	Seuil amont déversoir pisciculture	TRF	M	X
	ROE55283	Seuil aval pisciculture	TRF	M	X
Menoge	ROE34547	Seuil amont pont D12a	TRF, CHA	M	X
	ROE35046	Pont RD 907	TRF, OBR, CHA	M	X
	ROE57990	Seuil sèche mouille	TRF, CHA	MD	X
	ROE57991	Seuil prise d'eau	TRF, CHA	M	X

Cours d'eau	Code ROE	Nom ouvrage	Espèces cibles des poissons	Sens de franchissement : Montaison (M) Dévalaison (D) Montaison+Dévalaison (MD) Pas d'enjeux (X)	Transit Sédimentaire (S) Pas d'enjeux (X)
Foron de Fillinges	ROE57988	Seuil Couvette	TRF, OBR	M	X
Foron du Reposoir	ROE95036	Traversée couverte de Scionzier	TRF, (CHA)	M	
	ROE14742	Seuil de la pisciculture	TRF, CHA	M	X
	ROE55229	Barrage des forces motrices du foron	TRF, CHA	D	S
	ROE14753	Scierie Reposoir	TRF, CHA	M	X
Borne	ROE14485	Barrage EDF Beffay	TRF, CHA	D	X
	ROE42500	Prise d'eau Metral	TRF, CHA	M	X
Nant de Sion	ROE14626	Pont RD19	(TRF), OBR	M	X
Giffre	ROE14665	Seuil Pont SNCF	TRF, CHA	M	X
	ROE14747	Pont du Perret			S
	ROE14751	Seuil confluence des deux giffres	TRF	M	S
	ROE14756	Prise d'eau du Brairet	TRF	D	S
	ROE14770	Barrage du Giffrenant	TRF	D	S
Foron de Taninges	ROE14806	Aval nouveau pont 'Manneguet'		M	X
	ROE14813	Seuil amont D907	TRF, CHA	M	X
	ROE14821	Seuil de la scierie du moulin	TRF, CHA	D	X
Risse	ROE16085	Seuil scierie	TRF	M	S

Obstacles à la continuité écologique identifiés par le PDM sur les tronçons liste 2 pour lesquels le SAGE préconise une diminution des délais de restauration ou la conduite d'une étude préalable :

Cours d'eau	Code ROE	Nom ouvrage	Code tronçon liste 2	Code tronçon liste 1	Enjeux de l'ouvrage			Ouvrages cibles CLE
					Espèces cibles des poissons	Montaison (M) Dévalaison (D) Montaison+Dévalaison (MD) Pas d'enjeux (X)	Transit Sédimentaire (S) Pas d'enjeux (X)	
Arve	ROE31015	Seuil amont confluence du Giffre (Lanternes)	L2_375	L1_168	TRF, (OBR)	M	X	Etude
	ROE31016	Seuil aval confluence du Giffre (vougny)	L2_375	L1_168	TRF, (OBR)	M	X	Etude
	ROE31028	Seuil de l'autoroute à Cluses	L2_375		TRF	M	X	X
Ugine	ROE19924	Prise d'eau pisciculture n°2	L2_93		TRF	M	X	Etude globale
	ROE55277	Seuil confluence arve	L2_93	L1_172	TRF	M	X	
	ROE55278	buse route	L2_93	L1_172	TRF	M	X	
	ROE55280	Seuil amont buse n°2	L2_93	L1_172	TRF	M	X	
	ROE55281	Seuil aval déversoir pisciculture	L2_93	L1_172	TRF	M	X	
	ROE55282	Seuil amont déversoir pisciculture	L2_93	L1_172	TRF	M	X	
	ROE35046	Pont RD 907	L2_100		TRF, OBR, CHA	M	X	X
Foron du Reposoir	ROE95036	Traversée couverte de Scionzier	L2_94	L1_176	TRF, (CHA)	M		X
	ROE14742	Seuil de la pisciculture	L2_94	L1_176	TRF, CHA	M	X	X
	ROE14753	Scierie Reposoir	L2_94	L1_176	TRF, CHA	M	X	Etude
	ROE42500	Prise d'eau Metral	L2_98	L1_186	TRF, CHA	M	X	X
Nant de Sion	ROE14626	Pont RD19	L2_99	L1_189	(TRF), OBR	M	X	X
Giffre	ROE14665	Seuil Pont SNCF	L2_376	L1_178	TRF, CHA	M	X	X
	ROE14747	Pont du Perret	L2_95	L1_177			S	X

Carte E : Obstacles à la continuité écologique à restaurer en priorité

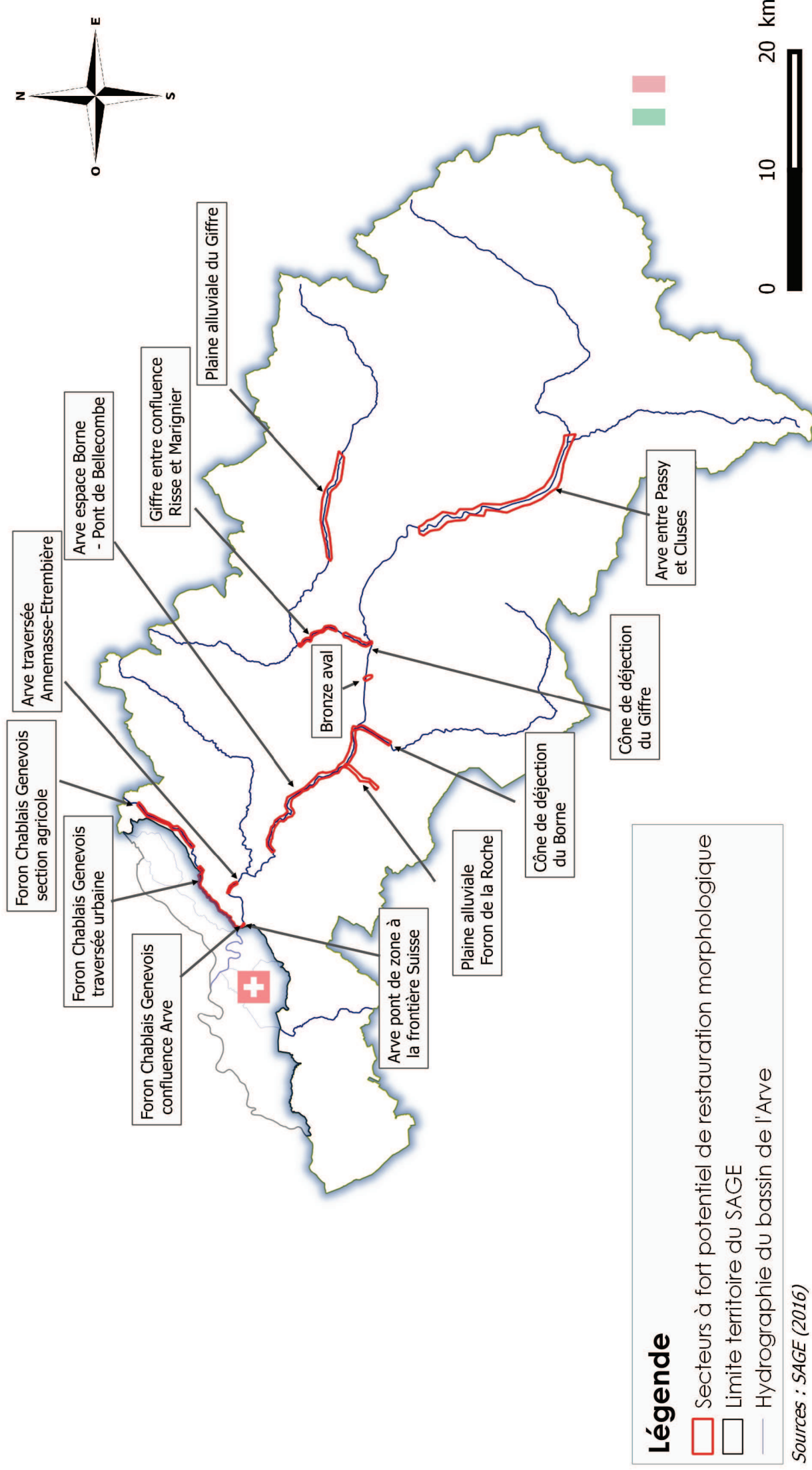


Objectifs	Secteurs	Communes	Principes d'actions envisagées
Création de zones d'élargissement en moyenne vallée de l'Arve	Arve entre Passy et Cluses	Passy, Sallanches, Magland, Cluses	Délimitation des EBF à restaurer sous la forme d'un ou plusieurs élargissements du lit, en lien avec les réflexions sur les zones d'expansions de crue et le transport solide
Restauration de l'espace de bon fonctionnement	Arve sur l'espace Borne-pont de Bellecombe	Bonneville, Contamine-sur-Arve, Arenthon, Scientrier	Décloisonnement latéral partiel, restauration de milieux annexes et soutiens à la mobilité latérale par reconnexion de gravières, déplacement de certaines décharges...
Restauration de l'espace de bon fonctionnement et protection contre les inondations	Arve du pont de zone à la frontière Suisse	Etrembières, Gaillard	Elargissement du lit, restauration de la ripisylve
Restauration de l'espace de bon fonctionnement	Plaine alluviale du Giffre entre Morillon et Taninges	Morillon, Verchaix, Taninges, la Rivière- Enverse	Restauration de l'espace de divagation et du tressage du cours d'eau dans les sections endiguées par suppressions / déplacement de digues, réouvertures de bras, restauration d'anciennes terrasses...
Restauration de l'espace de bon fonctionnement	Cône de déjection du Giffre en amont de sa confluence avec l'Arve	Marignier	Soutien à la dynamique latérale du Giffre (aménagement d'anciennes terrasses, suppression / déplacements de protections), réhabilitation de gravières et valorisation de l'espace naturel
Restauration de l'espace de bon fonctionnement, de la continuité piscicole, du transit sédimentaire et protection contre les inondations	Plaine alluviale du Foron de la Roche entre Aman-cy la confluence avec l'Arve	La Roche sur Foron, Amancy, Saint-Pierre en Faucigny, Arenthon	Restauration de l'espace de mobilité du cours d'eau (suppression / déplacement de contraintes latérales), amélioration de la continuité piscicole, restauration et valorisation de la forêt alluviale, rétablissement du transit sédimentaire (gestion du « dépotoir ») et optimisation de l'expansion des

			crues
--	--	--	-------

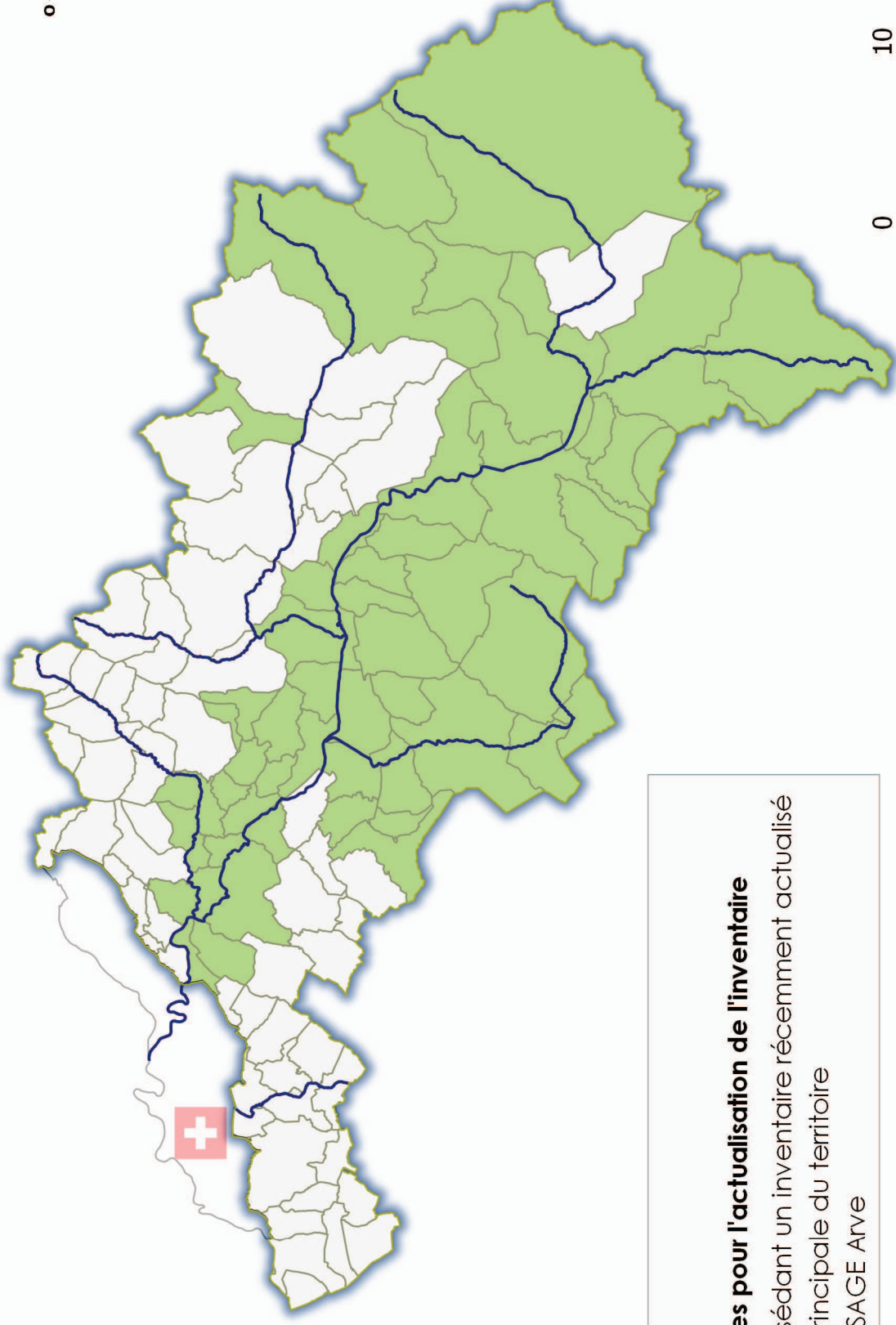
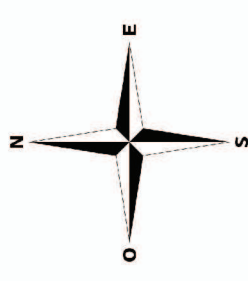
Objectifs	Secteurs	Communes	Principes d'actions envisagées
Restauration de l'espace de bon fonctionnement et protection contre les inondations	Foron du Chablais Genevois dans sa section agricole et dans la zone de confluence avec l'Arve	Saint-Cergues, Juvigny, Ville-La-Grand, Gaillard	Reméandrage de la section rectifiée et soutien à l'expansion des crues dans le secteur amont, restauration de la confluence et report de digues dans la section aval
Amélioration des habitats et du corridor écologique	Cône de déjection du Borne	Bonneville, Saint-Pierre en Faucigny	Amélioration de la continuité piscicole et des habitats du lit et des berges
Restauration de l'espace de bon fonctionnement et restauration de la continuité	Bronze aval	Bonneville	Amélioration de la continuité piscicole avec l'Arve, amélioration des habitats du lit et des espaces latéraux
Restauration de l'espace de bon fonctionnement et protection contre les inondations	Foron du Chablais Genevois dans sa traversée urbaine	Ville-la-Grand, Ambilly, Gaillard	Elargissements ponctuels, restauration de la naturalité des berges et des habitats du lit en prenant en compte les risques de débordement
Amélioration des habitats et valorisation paysagère	Arve dans la traversée Annemasse-Etrembières	Annemasse-Etrembières	Travaux sur les berges ou dans le lit
Restauration de l'espace de bon fonctionnement et protection des infrastructures latérales	Giffre entre la confluence du Risse et Marignier	Saint-Jeoire, Marignier	Gestion des berges pour diminuer les érosions au droit de la route départementale

Carte F : Secteurs à fort potentiel de restauration morphologique






Espèce cible	Cours d'eau	Tronçon	
		Amont	Aval
Ombre commun	Arve	Confluence du Borne	Frontière Suisse
	Menoge	Confluence du Foron de Fillinges	Confluence de l'Arve
	Foron de Fillinges	Aval du seuil du Bief de Bonnefoy	Confluence de la Menoge
	Nant de Sion	Seuil de la RD 19 compris	Confluence avec l'Arve
	Foron de la Roche	Confluence du ruisseau du Bourre	Confluence avec l'Arve
	Borne	Seuil Métral non compris	Confluence avec l'Arve
Truite souche du Borne	Borne	Les Plans	Confluence de l'Arve
Espèce cible à préciser	Arve	Seuil de Pressy non compris	Confluence du Borne
	Giffre	Confluence du Risse	Confluence de l'Arve

Carte H : Communes prioritaires pour l'actualisation de l'inventaire Zones humides



Légende

Communes prioritaires pour l'actualisation de l'inventaire

-  Communes possédant un inventaire récemment actualisé
-  Hydrographie principale du territoire
-  Limites territoire SAGE Arve

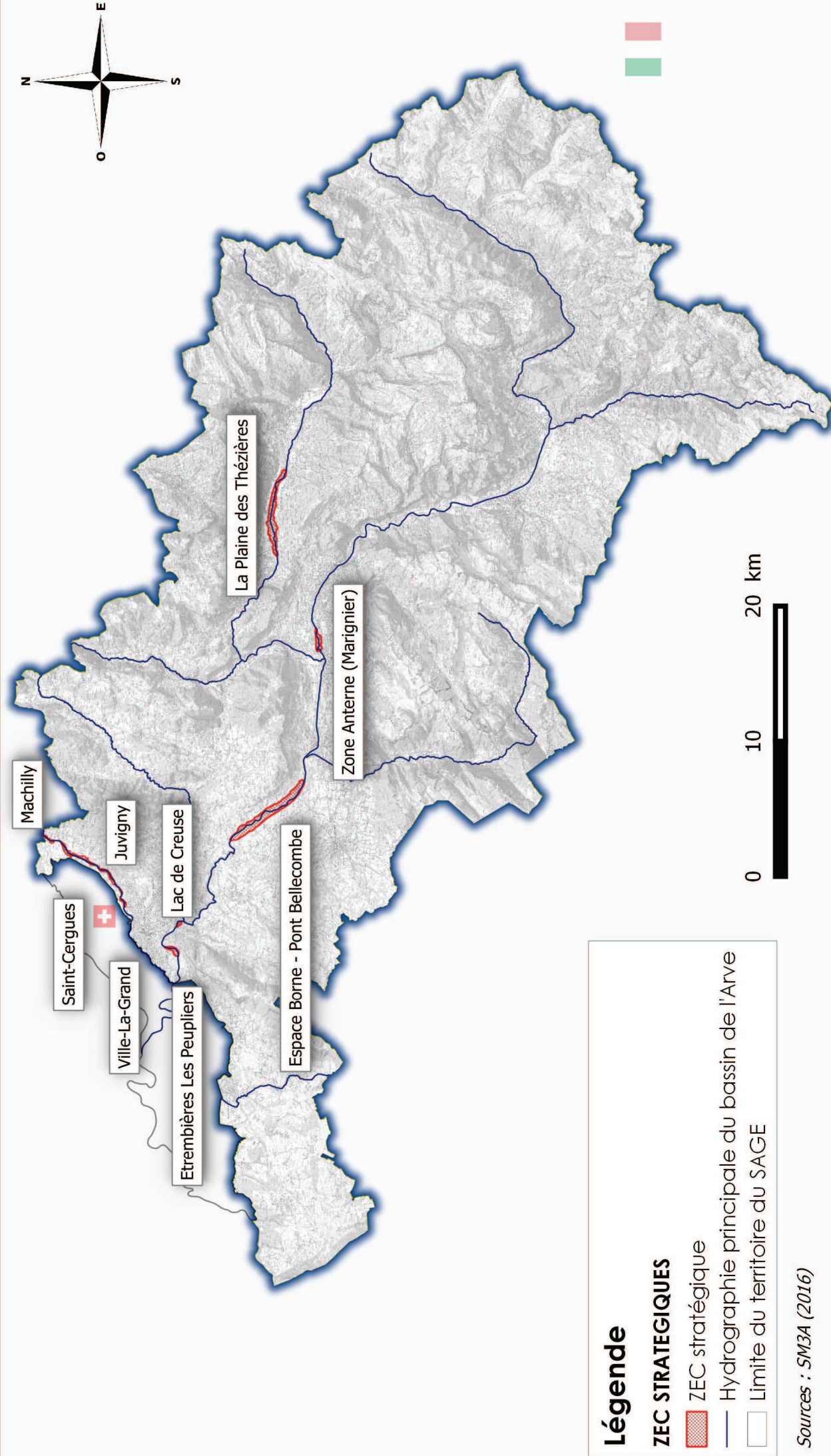
Sources : étude zones humides SAGE (2014)

Liste des communes prioritaires pour l'actualisation de l'inventaire Zones humides :

Nom de la commune	Code INSEE	Surface (ha)
AMANCY	74007	861
ARTHAZ-PONT-NOTRE-DAME	74021	594
AYSE	74024	1041
BONNE	74040	857
BONNEVILLE	74042	2727
BRIZON	74049	1025
CHAMONIX-MONT-BLANC	74056	24546
CLUSES	74081	1041
COMBLOUX	74083	1738
CONTAMINE-SUR-ARVE	74087	672
CORDON	74089	2227
DEMI-QUARTIER	74099	883
DOMANCY	74103	735
ENTREMONT	74110	1794
ETREMBIERES	74118	540
FAUCIGNY	74122	492
FILLINGES	74128	1166
LA ROCHE-SUR-FORON	74224	1791
LA TOUR	74284	773
LE GRAND-BORNAND	74136	6097
LE PETIT-BORNAND-LES-GLIERES	74212	5335
LE REPOSOIR	74221	3723
LES CONTAMINES-MONTJOIE	74085	8154
MAGLAND	74159	4034

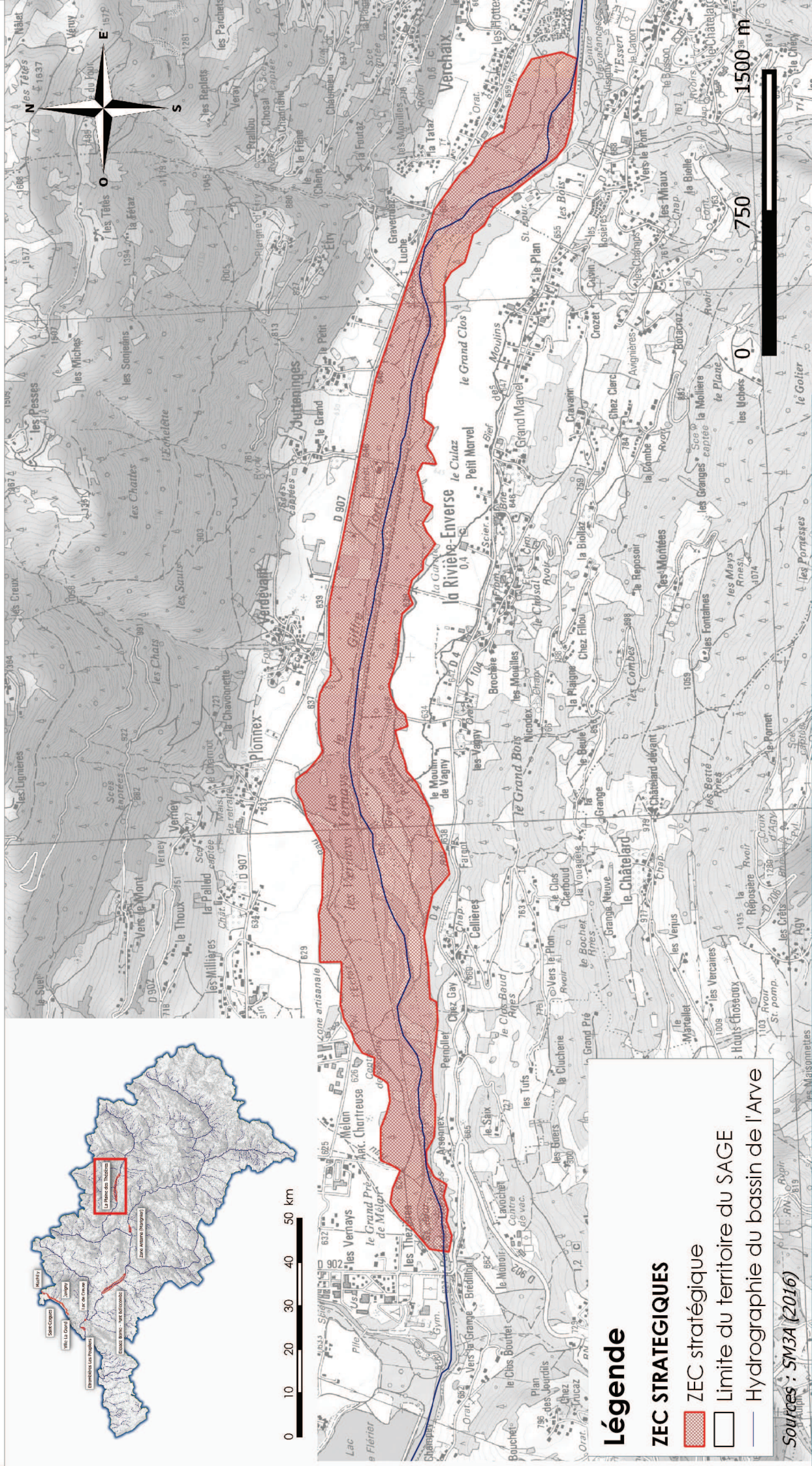
Nom de la commune	Code INSEE	Surface (ha)
MARCELLAZ	74162	415
MARIGNIER	74164	2055
MARNAZ	74169	904
MONNETIER-MORNEX	74185	1147
MONT-SAXONNEX	74189	2566
NANCY-SUR-CLUSES	74196	1412
NANGY	74197	431
PASSY	74208	8004
PEILLONNEX	74209	639
REIGNIER	74220	2501
SAINT-GERVAIS-LES-BAINS	74236	8620
SAINT-JEAN-DE-SIXT	74239	1226
SAINT-JEAN-DE-THOLOME	74240	1231
SAINT-LAURENT	74244	1098
SAINT-PIERRE-EN-FAUCIGNY	74250	1481
SAINT-SIXT	74253	517
SALLANCHES	74256	6550
SCIENTRIER	74262	722
SCIONZIER	74264	1056
SERVOZ	74266	1345
SIXT-FER-A-CHEVAL	74273	11875
THYEZ	74278	970
VALLORCINE	74290	4436
VERCHAIX	74294	1596
VETRAZ-MONTHOUX	74298	711
VILLE-EN-SALLAZ	74304	333
VOUGY	74312	402

Carte I : Cartographie générale des ZEC stratégiques



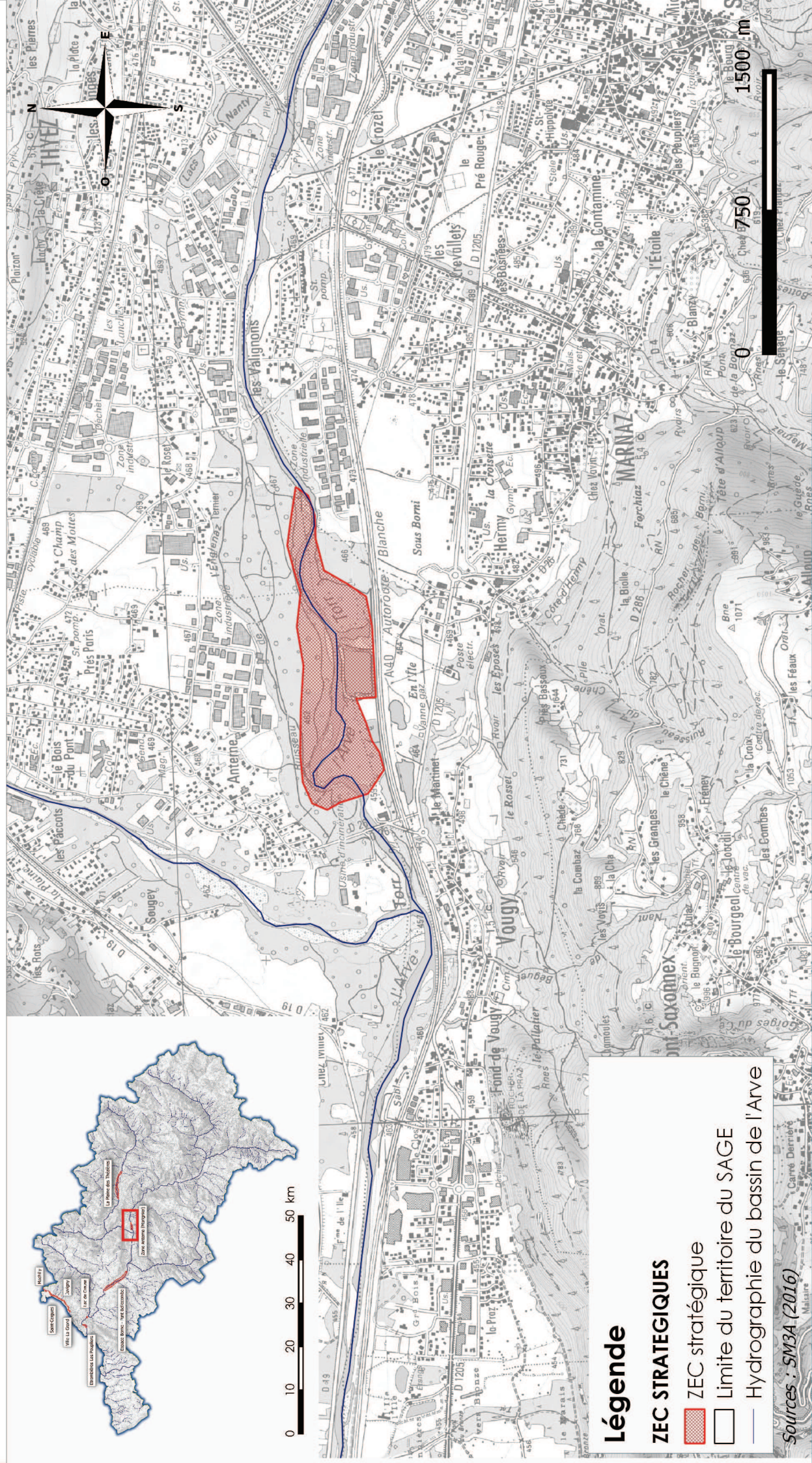
Carte J : Cartographie des ZEC stratégiques (1/25 000)

Secteur Plaine des Thézières



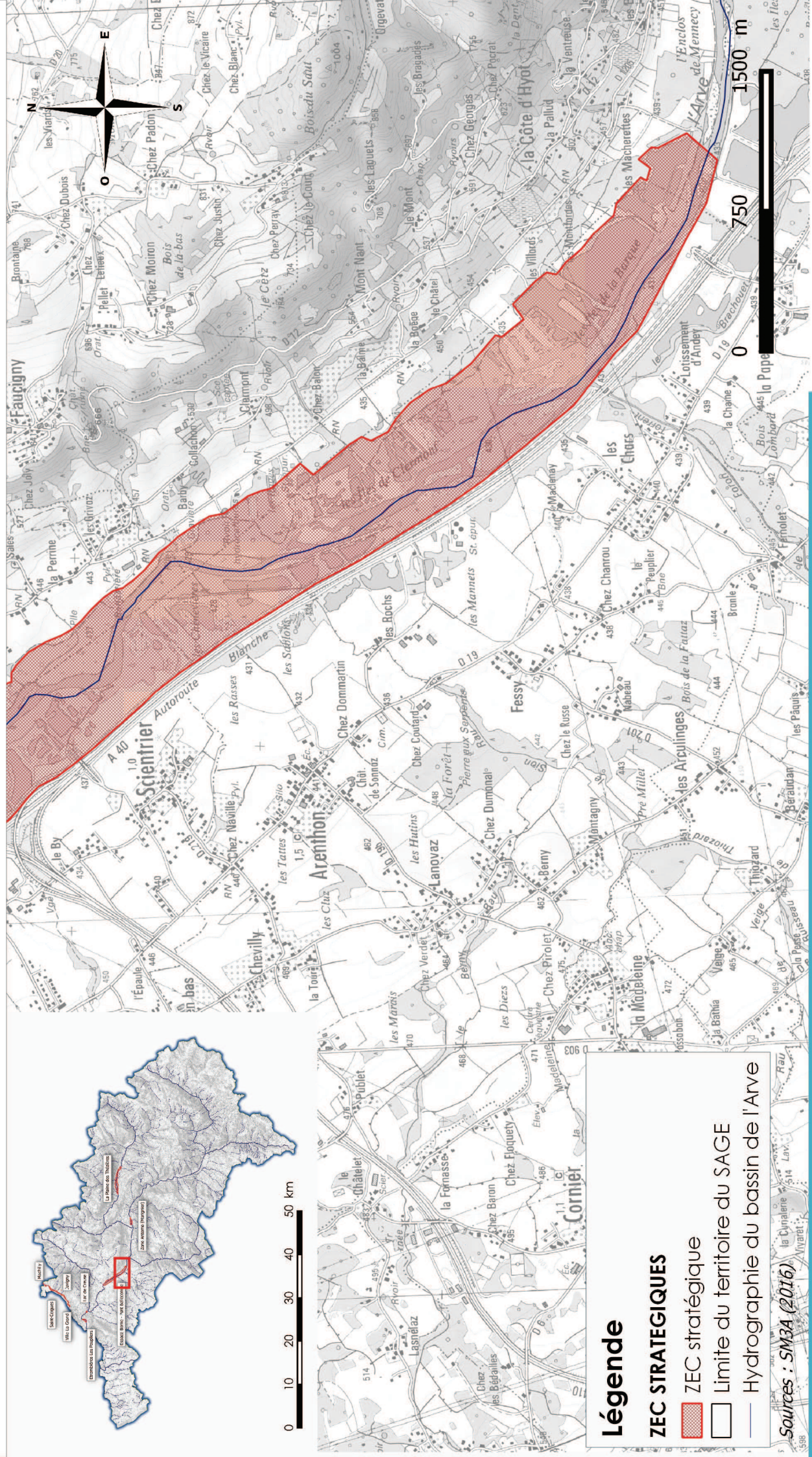
Carte J : Cartographie des ZEC stratégiques (1/25 000)

Zone d'Anterne



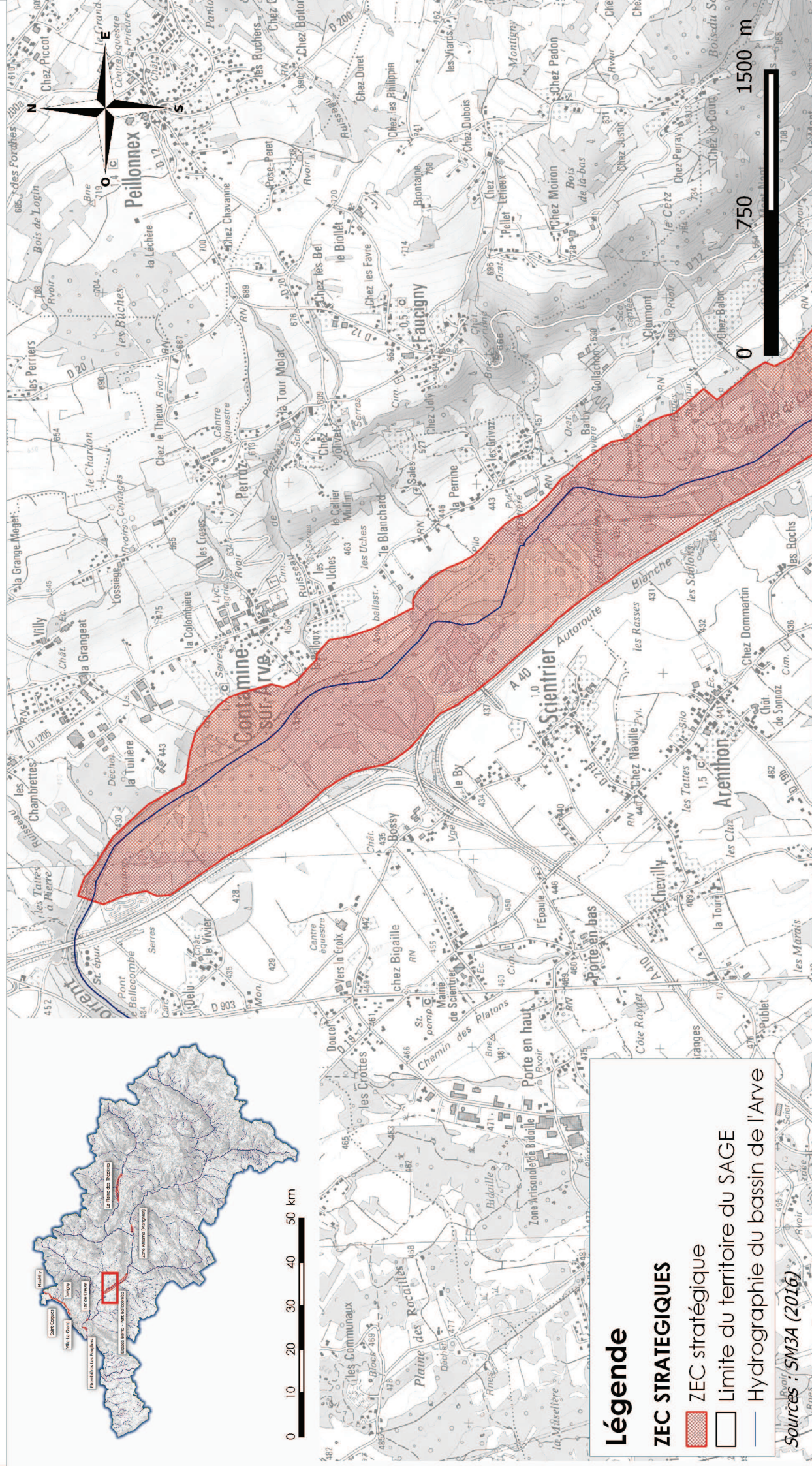
Carte J : Cartographie des ZEC stratégiques (1/25 000)

Espace Borne - Pont de Bellecombe 2/2



Carte J : Cartographie des ZEC stratégiques (1/25 000)

Espace Borne - Pont de Bellecombe 2/2



Légende

ZEC STRATEGIQUES

- ZEC stratégique
- Limite du territoire du SAGE
- Hydrographie du bassin de l'Arve

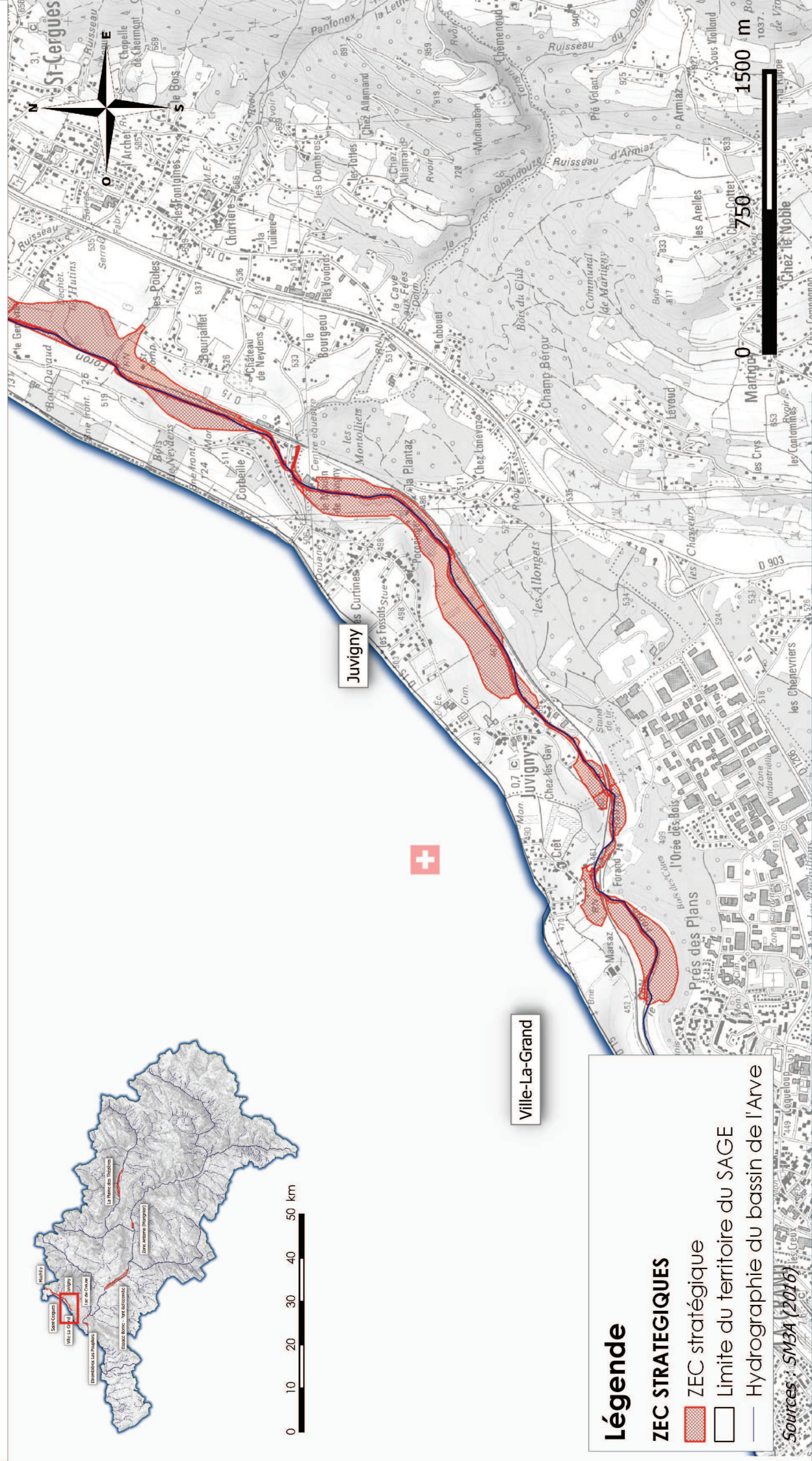
Sources : SM3A (2016)

Carte J : Cartographie des ZEC stratégiques (1/25 000)

Foron du Chablais Genevois - secteur amont

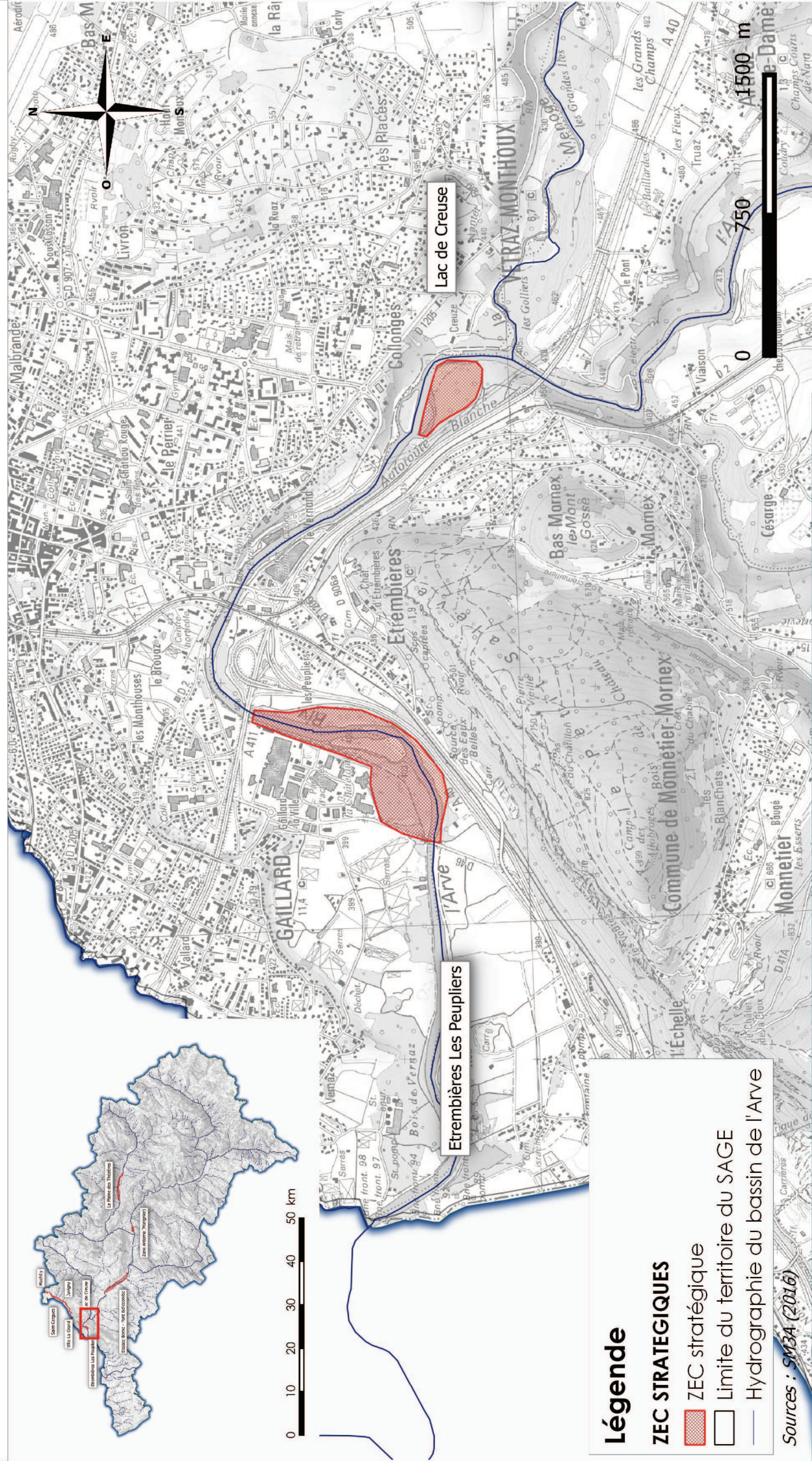


Carte J : Cartographie des ZEC stratégiques (1/25 000) Foron du Chablais Genevois - secteur aval



Carte J : Cartographie des ZEC stratégiques (1/25 000)

Secteur Arve aval



Carte K : Cartographie générale des ZEC stratégiques potentielles à confirmer et ou délimiter

