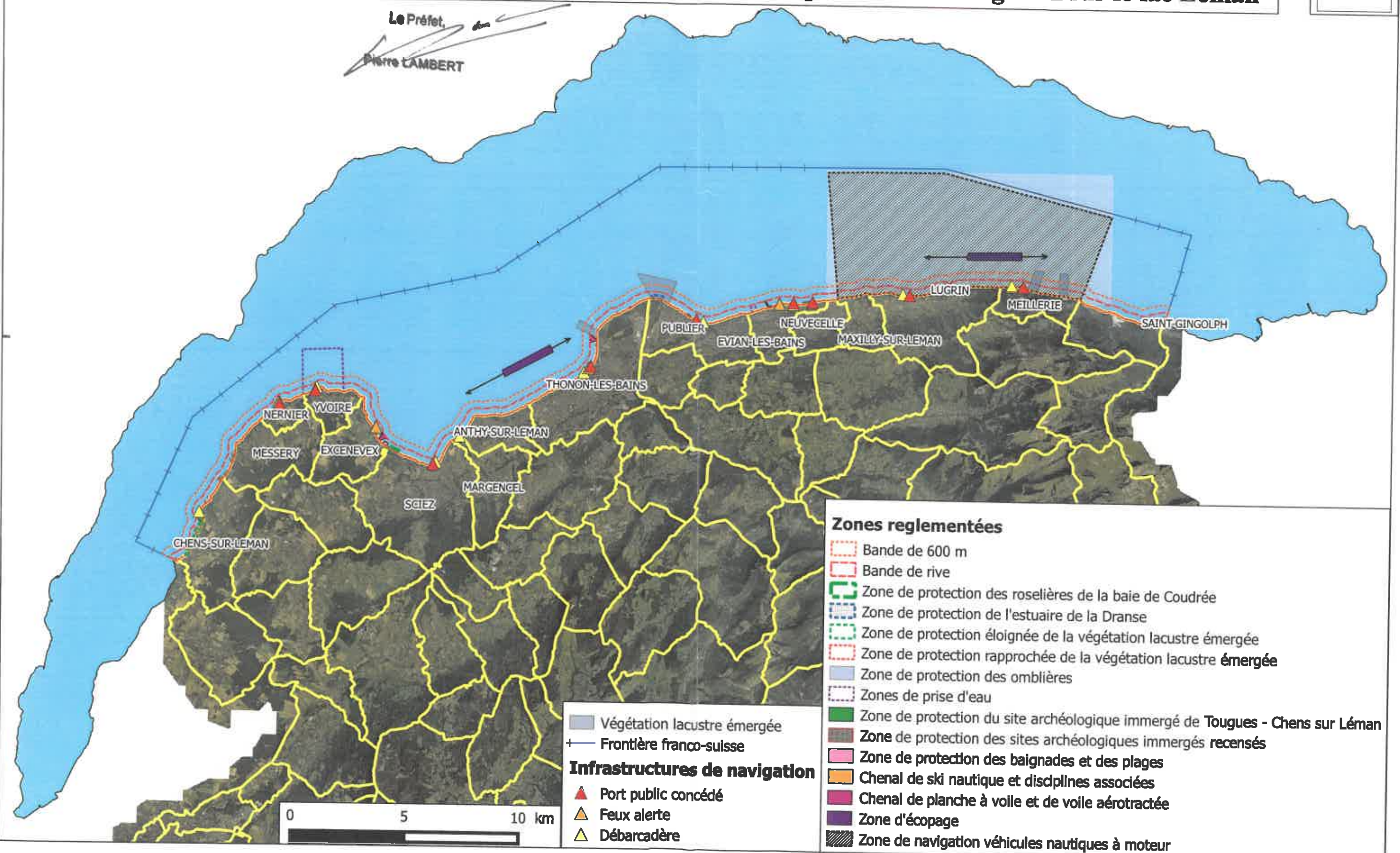


Annexe n°1

Schéma directeur annexé à l'arrêté préfectoral du 23 juillet 2018/171-2018.1348 portant avenant n°3 au règlement particulier de police de la navigation sur le lac Léman

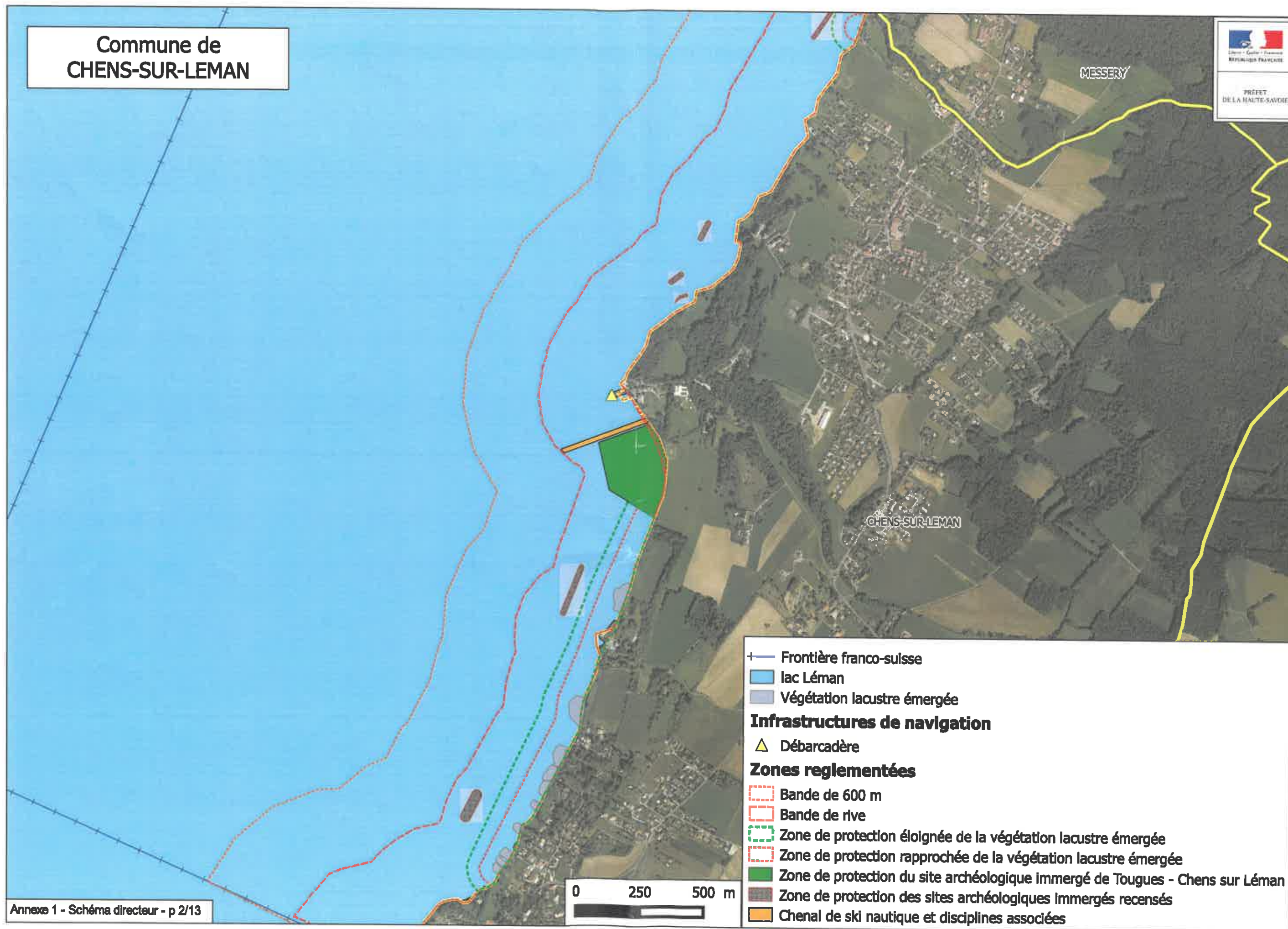


Le Préfet,
 Pierre LAMBERT



- Zones réglementées**
- Bande de 600 m
 - Bande de rive
 - Zone de protection des roselières de la baie de Coudrée
 - Zone de protection de l'estuaire de la Dranse
 - Zone de protection éloignée de la végétation lacustre émergée
 - Zone de protection rapprochée de la végétation lacustre émergée
 - Zone de protection des omblières
 - Zones de prise d'eau
 - Zone de protection du site archéologique immergé de Tougues - Chens sur Léman
 - Zone de protection des sites archéologiques immergés recensés
 - Zone de protection des baignades et des plages
 - Canal de ski nautique et disciplines associées
 - Canal de planche à voile et de voile aérotractée
 - Zone d'écopage
 - Zone de navigation véhicules nautiques à moteur

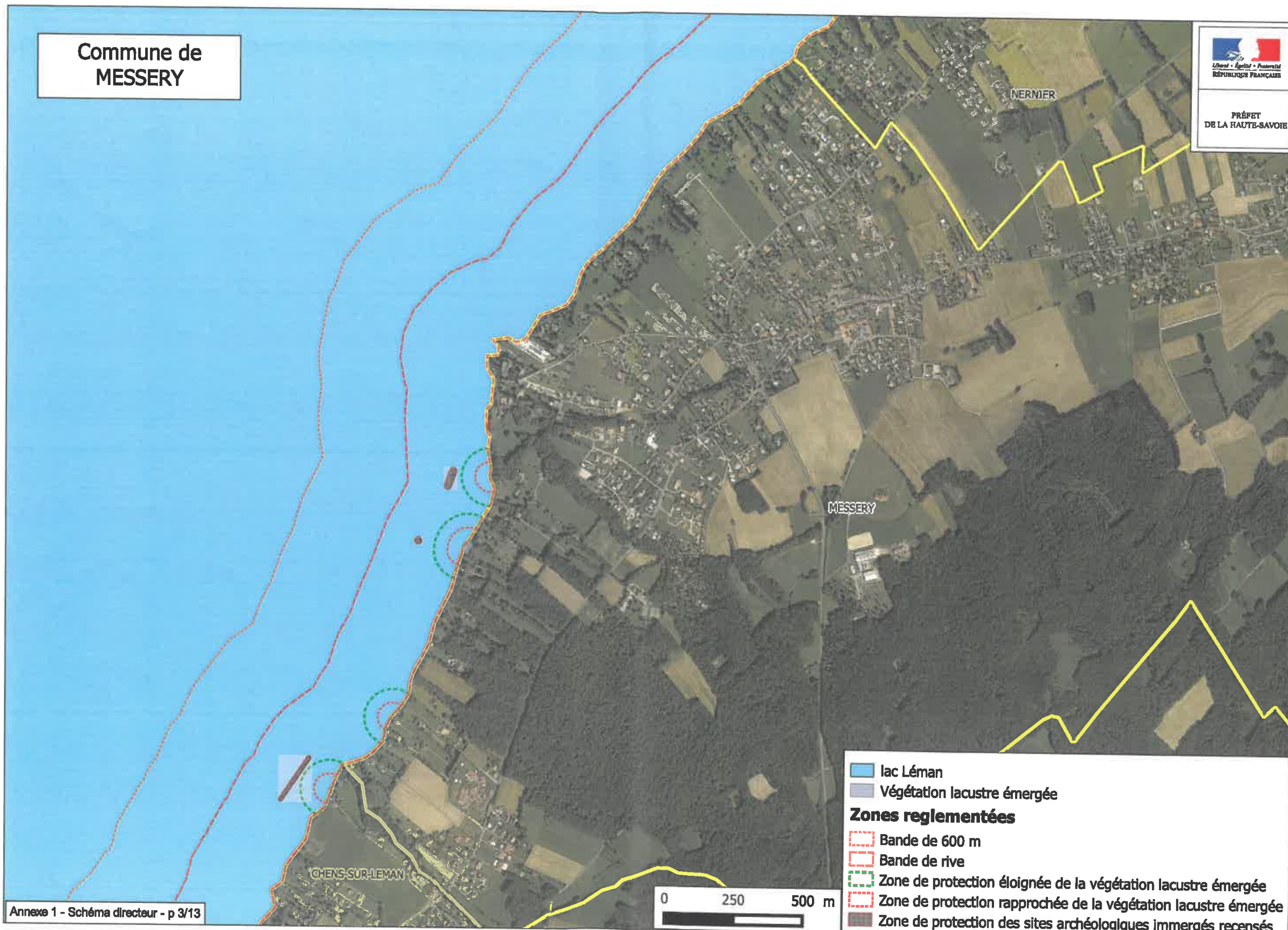
- Infrastructures de navigation**
- Végétation lacustre émergée
 - Frontière franco-suisse
 - ▲ Port public concédé
 - ▲ Feux alerte
 - ▲ Débarcadère



Commune de
MESSERY



PRÉFET
DE LA HAUTE-SAVOIE

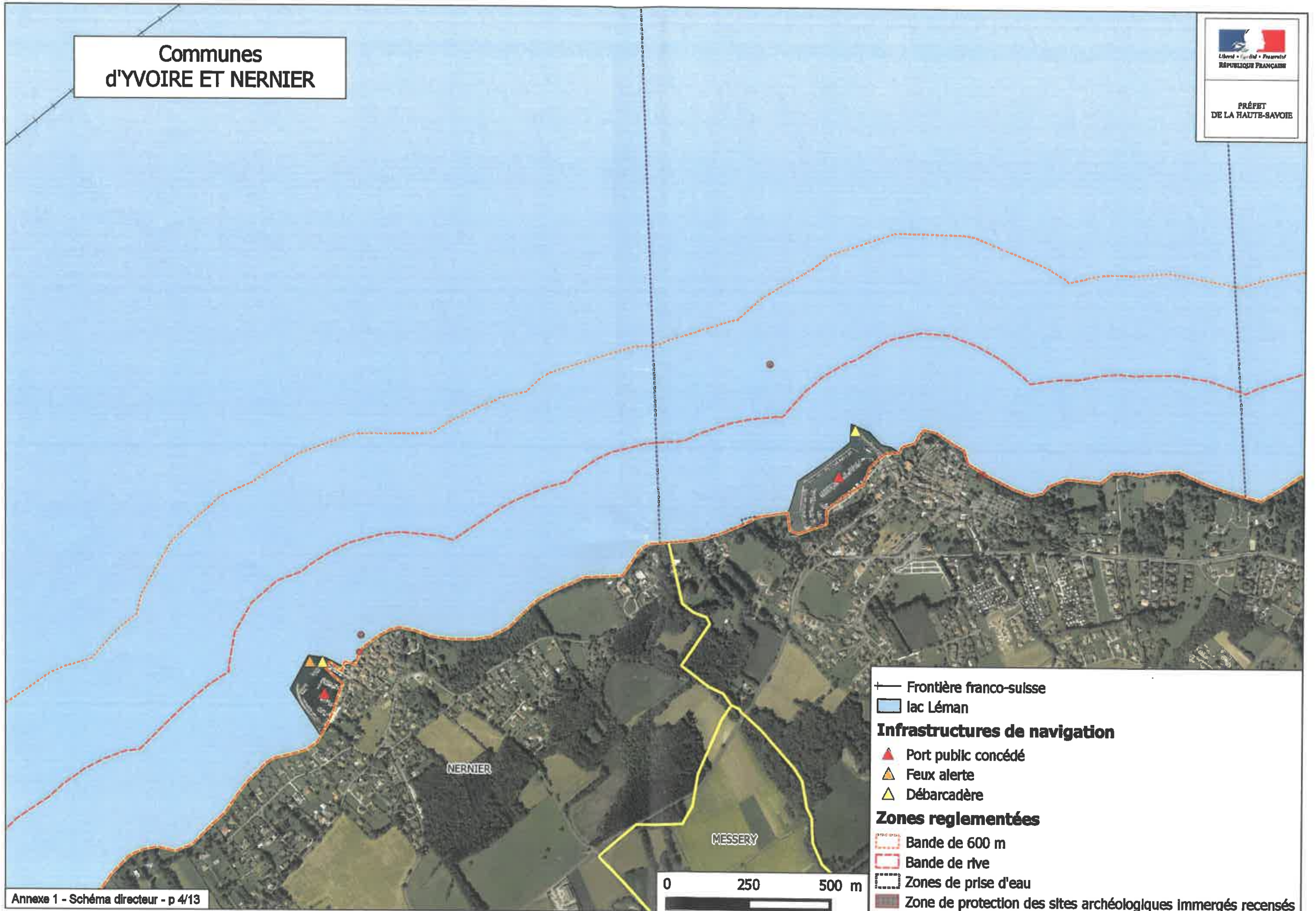


- lac Léman
- Végétation lacustre émergée
- Zones réglementées**
- Bande de 600 m
- Bande de rive
- Zone de protection éloignée de la végétation lacustre émergée
- Zone de protection rapprochée de la végétation lacustre émergée
- Zone de protection des sites archéologiques immergés recensés

Communes
d'YVOIRE ET NERNIER



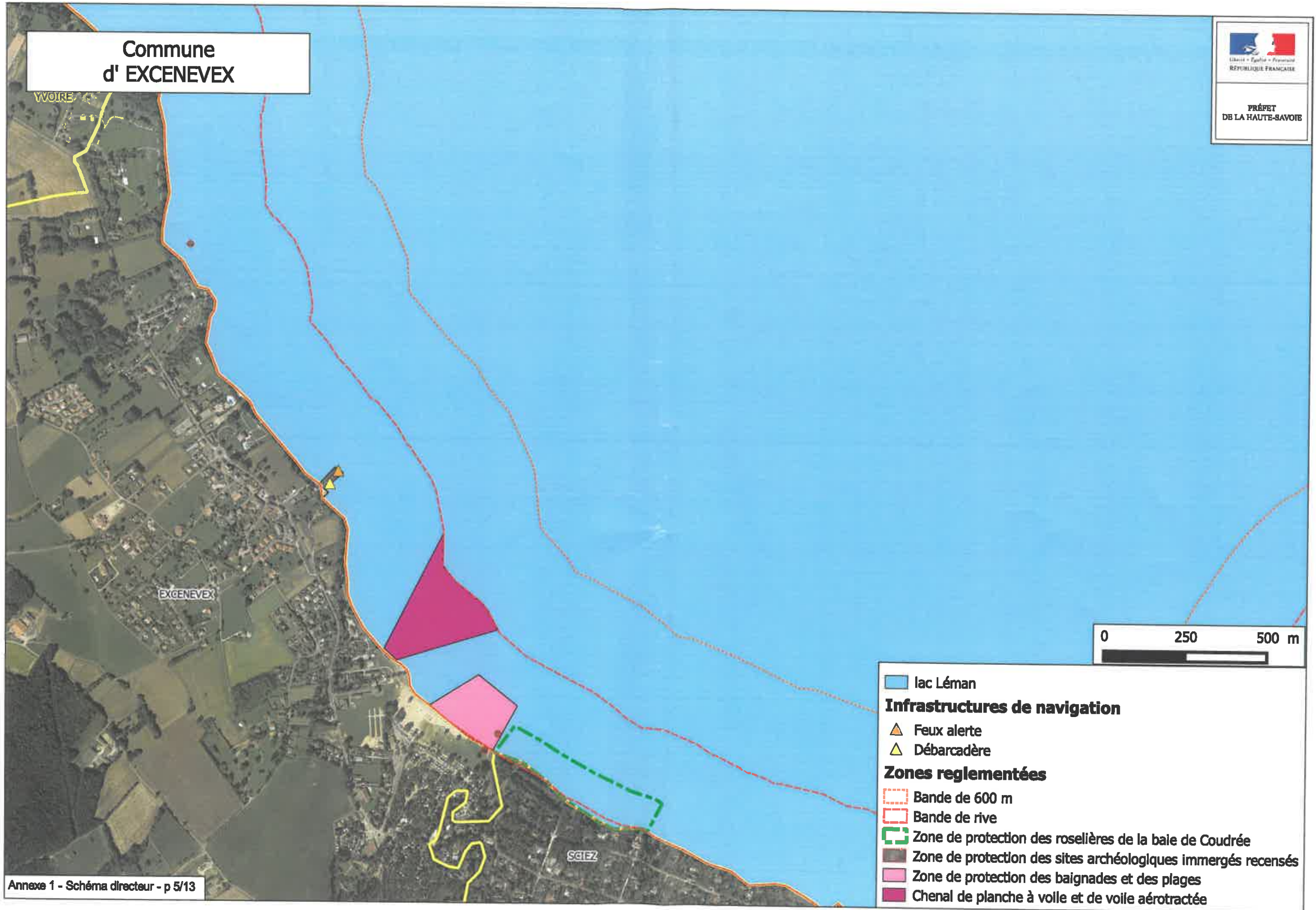
PRÉFET
DE LA HAUTE-SAOÏE



Commune
d' EXCENEVEX

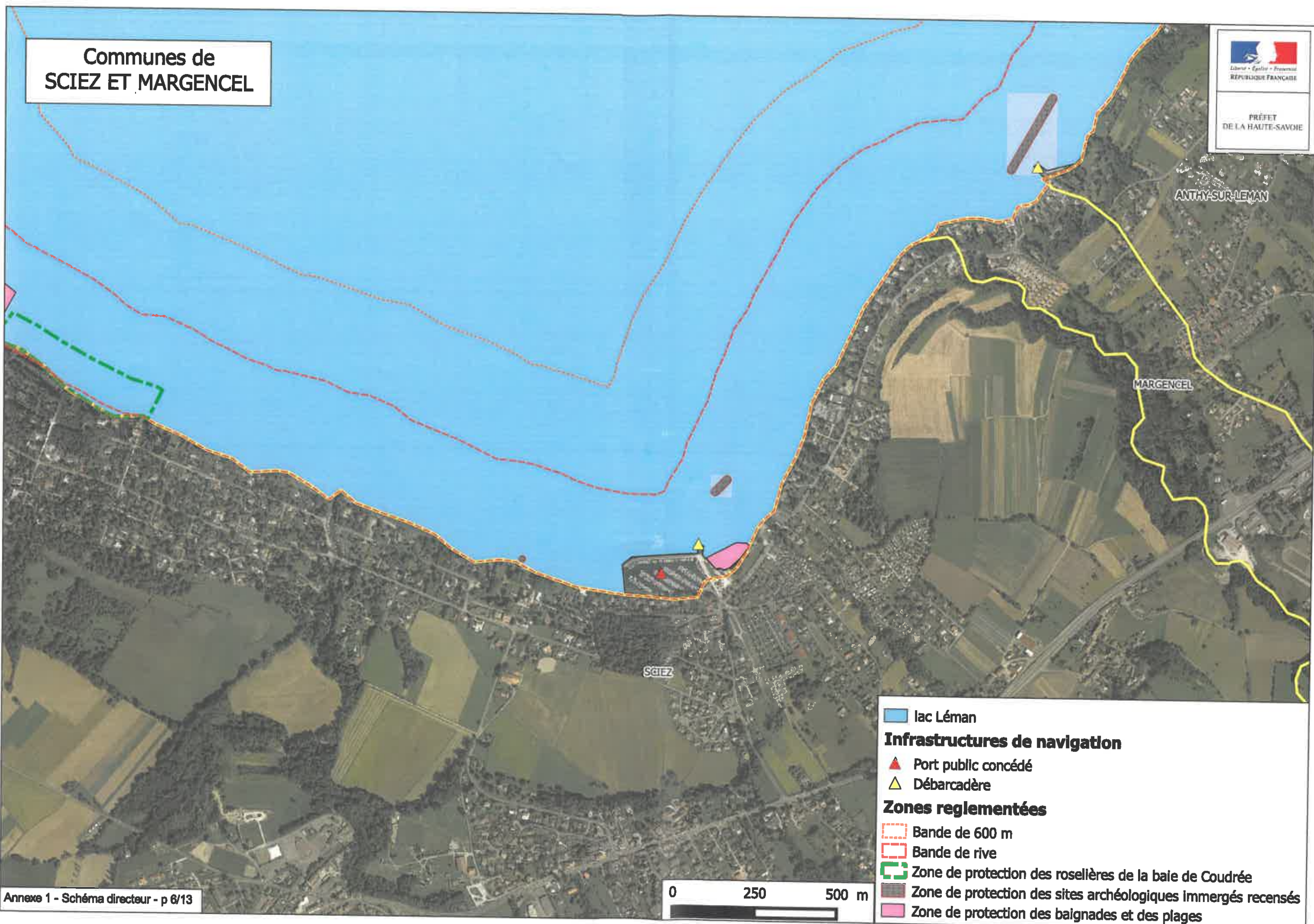


PRÉFET
DE LA HAUTE-SAOIE



- lac Léman
- Infrastructures de navigation**
 - Feux alerte
 - Débarcadère
- Zones réglementées**
 - Bande de 600 m
 - Bande de rive
 - Zone de protection des roselières de la baie de Coudrée
 - Zone de protection des sites archéologiques immergés recensés
 - Zone de protection des baignades et des plages
 - Chenal de planche à voile et de voile aérotractée

Communes de
SCIEZ ET MARGENCEL



ANTHY-SUR-LEMAN

MARGENCEL

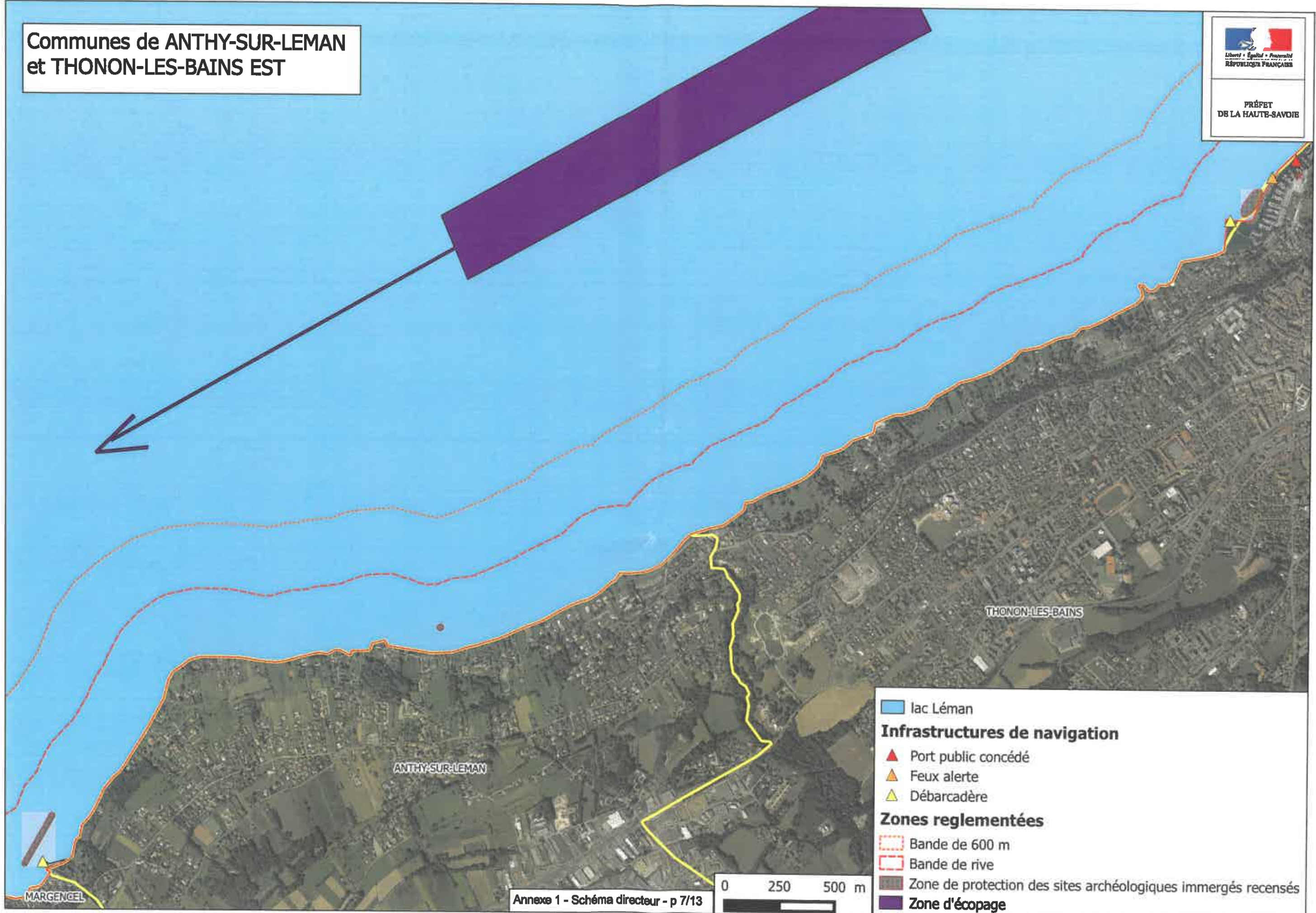
SCIEZ

- lac Léman
- Infrastructures de navigation**
 - Port public concédé
 - Débarcadère
- Zones réglementées**
 - Bande de 600 m
 - Bande de rive
 - Zone de protection des roselières de la baie de Coudrée
 - Zone de protection des sites archéologiques immergés recensés
 - Zone de protection des baignades et des plages

Communes de ANTHY-SUR-LEMAN
et THONON-LES-BAINS EST

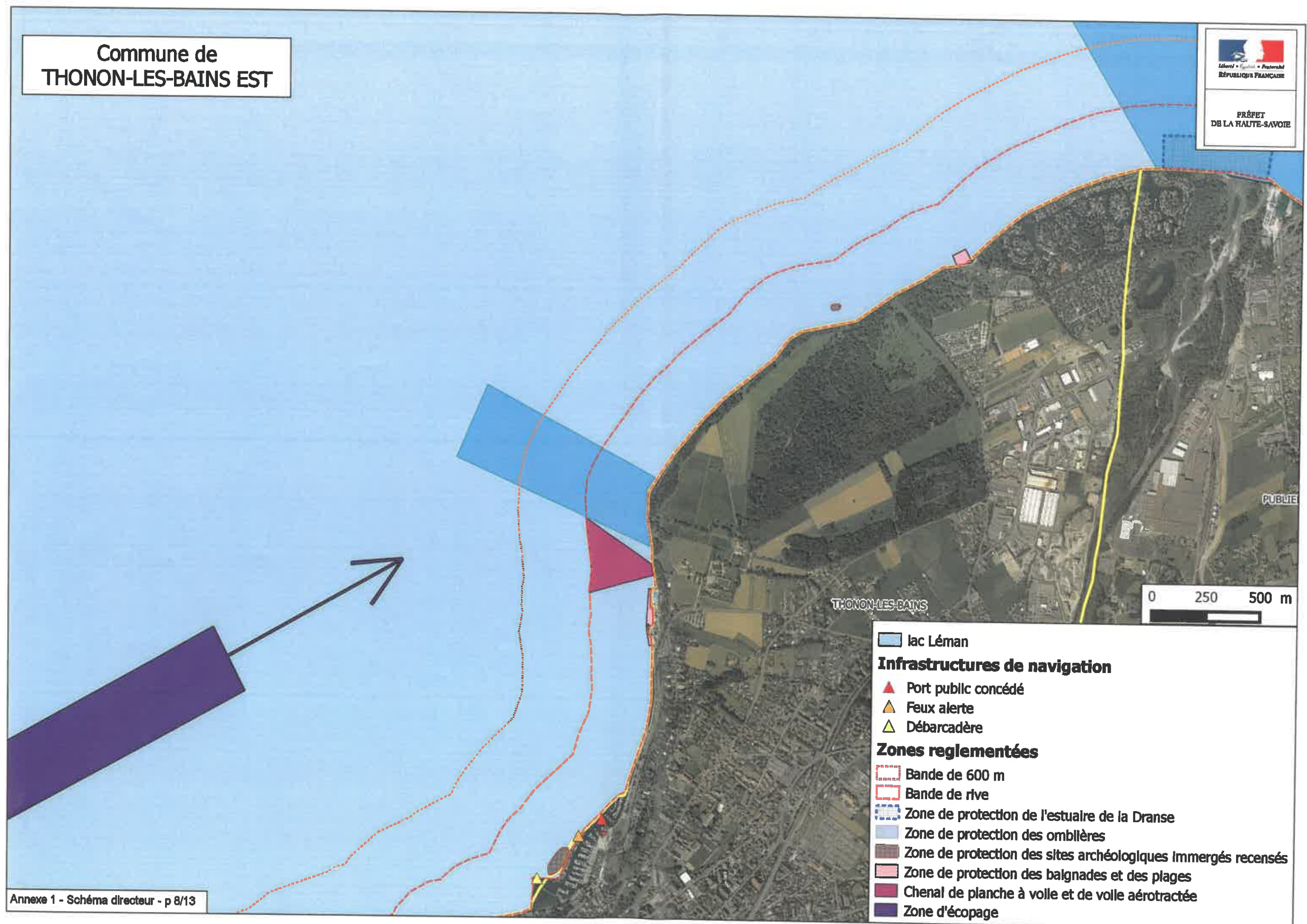


PRÉFET
DE LA HAUTE-SAOIE



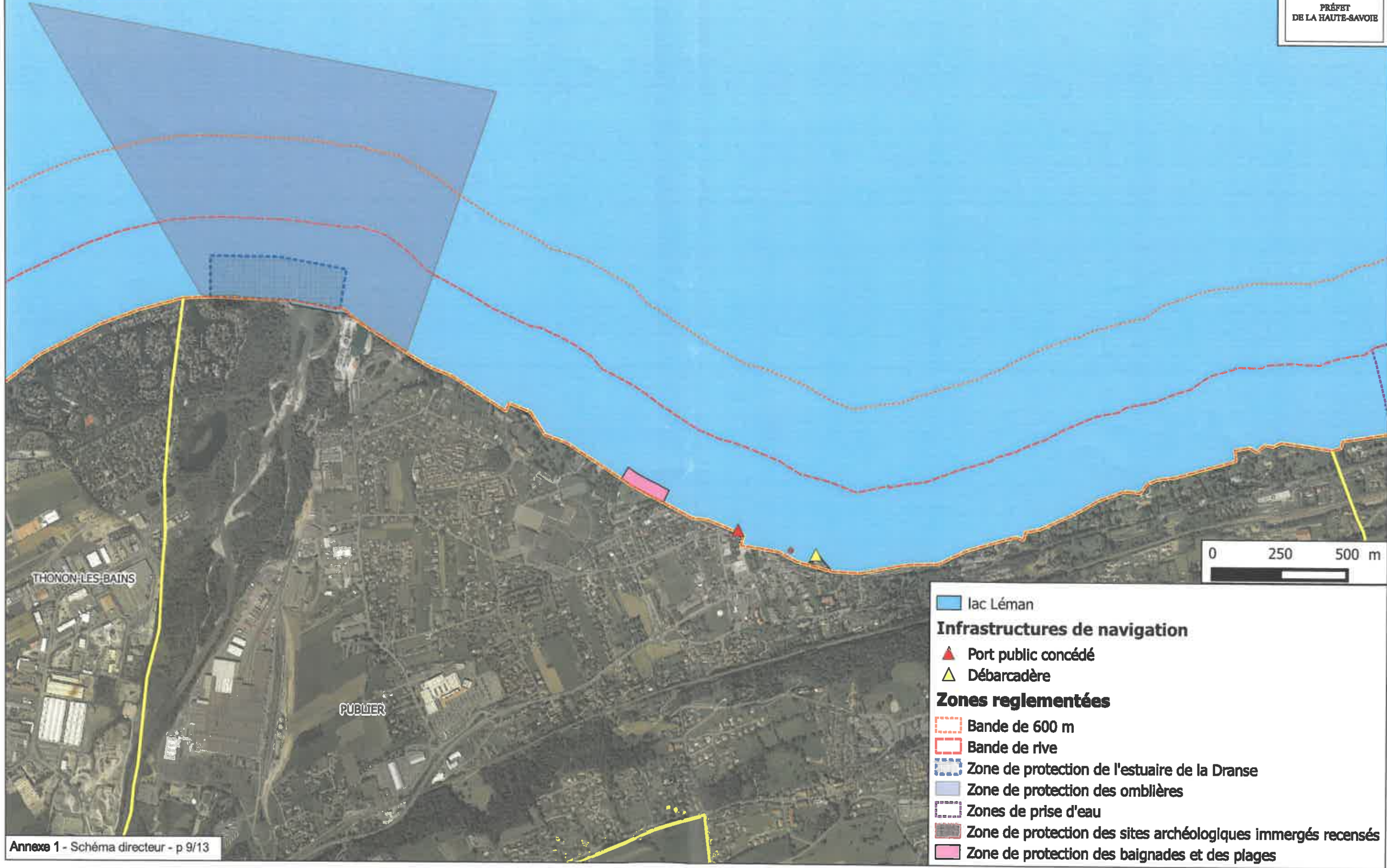
- lac Léman
- Infrastructures de navigation**
 - Port public concédé
 - Feux alerte
 - Débarcadère
- Zones réglementées**
 - Bande de 600 m
 - Bande de rive
 - Zone de protection des sites archéologiques immergés recensés
 - Zone d'écopage

Commune de
THONON-LES-BAINS EST



- lac Léman
- Infrastructures de navigation**
 - Port public concédé
 - Feux alerte
 - Débarcadère
- Zones réglementées**
 - Bande de 600 m
 - Bande de rive
 - Zone de protection de l'estuaire de la Dranse
 - Zone de protection des ombrières
 - Zone de protection des sites archéologiques immergés recensés
 - Zone de protection des baignades et des plages
 - Chenal de planche à voile et de voile aérotractée
 - Zone d'écopage

Commune de
PUBLIER



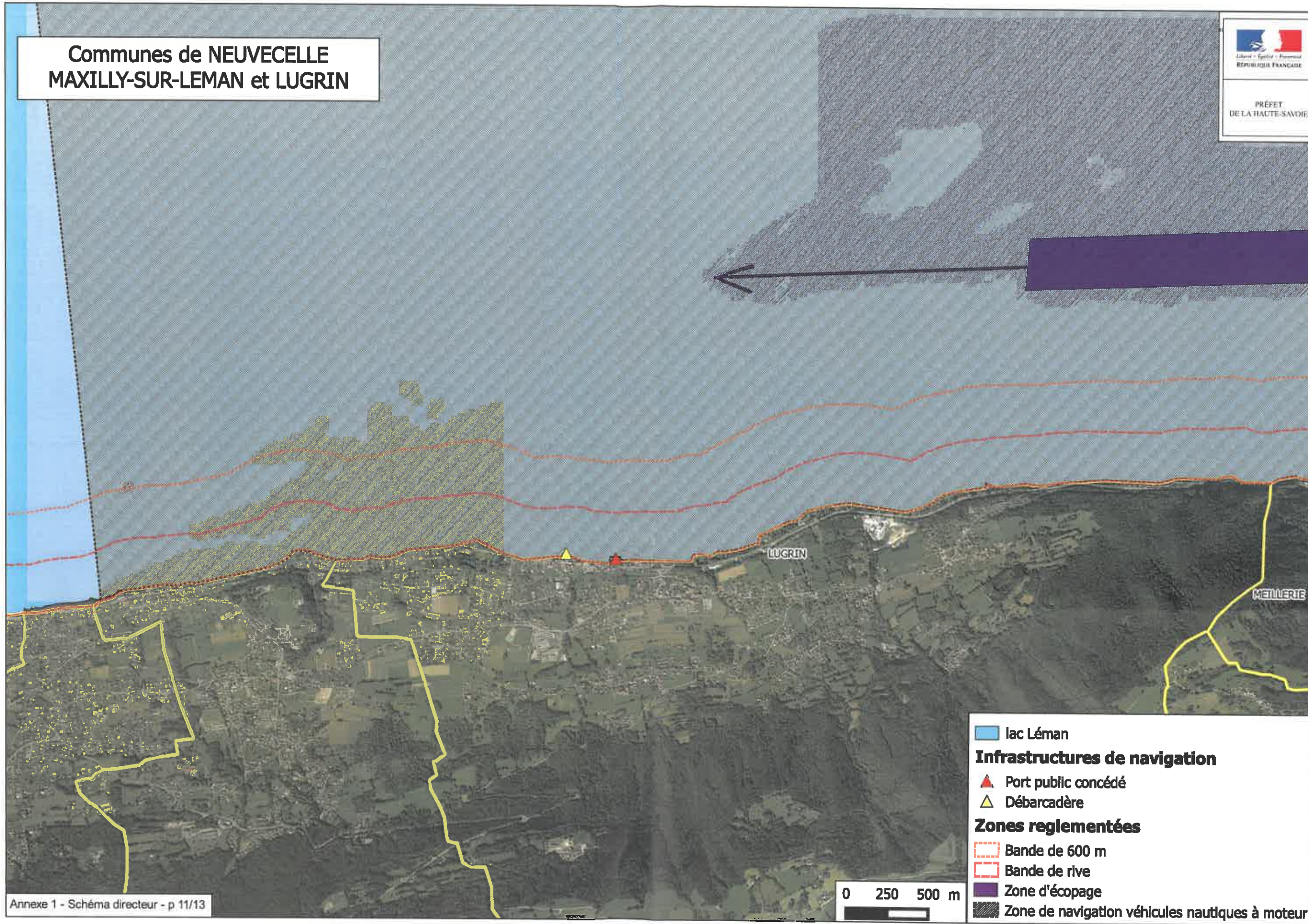
- lac Léman
- Infrastructures de navigation**
 - Port public concédé
 - Débarcadère
- Zones réglementées**
 - Bande de 600 m
 - Bande de rive
 - Zone de protection de l'estuaire de la Dranse
 - Zone de protection des ombrières
 - Zones de prise d'eau
 - Zone de protection des sites archéologiques immergés recensés
 - Zone de protection des baignades et des plages



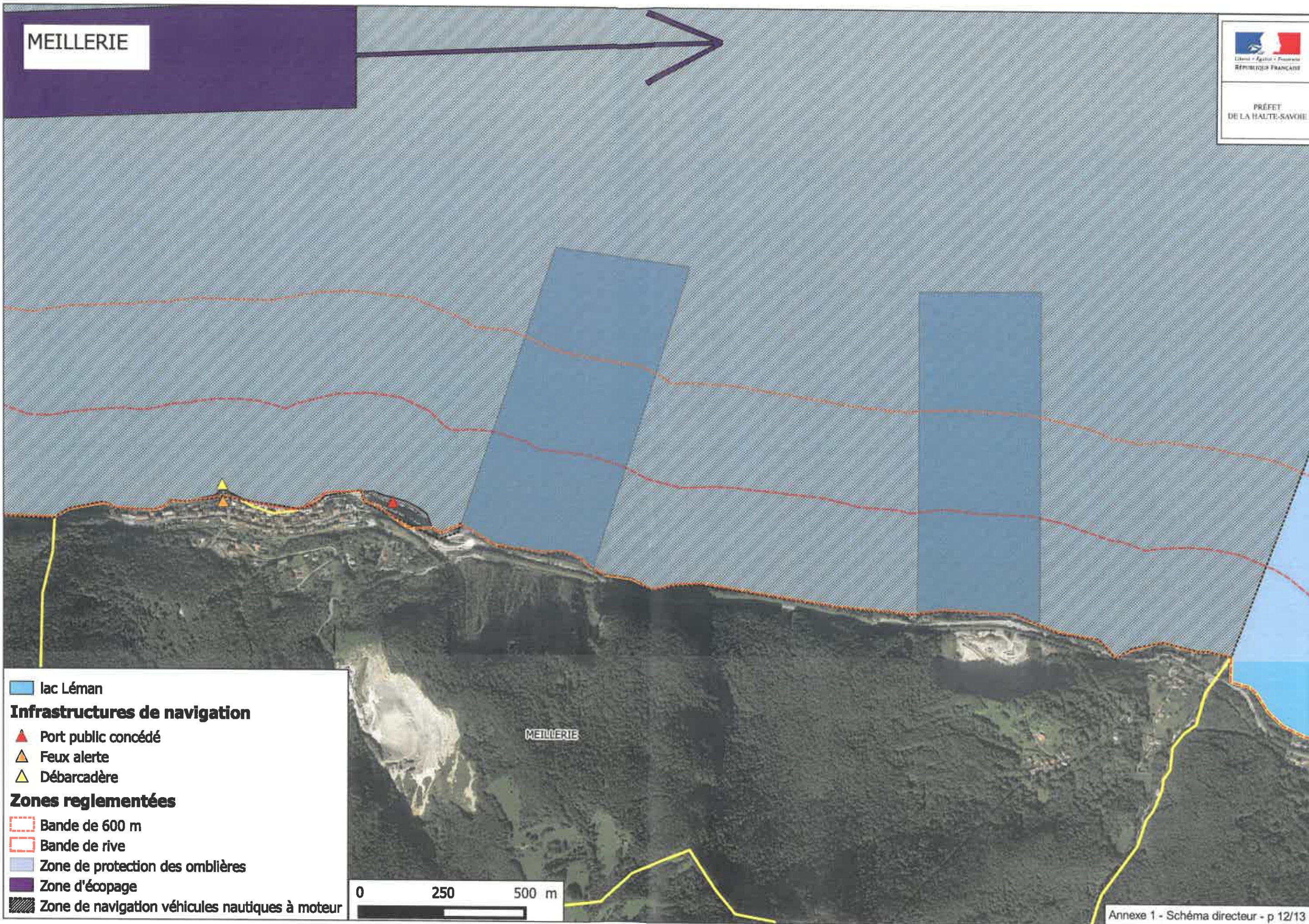
Communes de NEUVECELLE
MAXILLY-SUR-LEMAN et LUGRIN



PRÉFET
DE LA HAUTE-SAOÏE



- lac Léman
- Infrastructures de navigation**
 - Port public concédé
 - Débarcadère
- Zones réglementées**
 - Bande de 600 m
 - Bande de rive
 - Zone d'écopage
 - Zone de navigation véhicules nautiques à moteur



lac Léman

Infrastructures de navigation

- ▲ Port public concédé
- ▲ Feux alerte
- ▲ Débarcadère

Zones réglementées

- Bandes de 600 m
- Bande de rive
- Zone de protection des omblières
- Zone d'écopage
- Zone de navigation véhicules nautiques à moteur

0 250 500 m

Commune de
SAINT-GINGOLPH



PRÉFET
DE LA HAUTE-SAOIE

LLERIE

SAINT-GINGOLPH

- lac Léman
- Frontière franco-suisse
- Zones réglementées**
- Bande de 600 m
- Bande de rive
- Zone de protection des baignades et des plages
- Zone de navigation véhicules nautiques à moteur

0 250 500 m