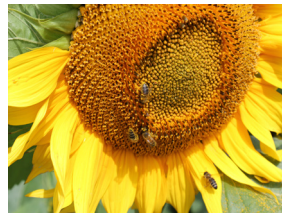
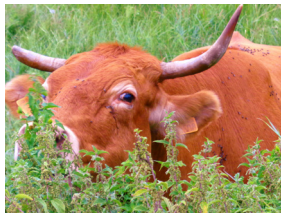




Mémento de la statistique agricole



Sommaire

■ La carte d'identité régionale.....	3	■ Les démarches de valorisation	24
■ Le territoire.....	6	■ Les données économiques.....	26
■ Les exploitations agricoles.....	8	■ La valeur vénale des terres agricoles ...	30
■ Les actifs agricoles	13	■ L'industrie agroalimentaire.....	32
■ Les productions végétales	16	■ La filière forêt-bois	36
■ Les productions animales	20	■ L'enseignement agricole	38

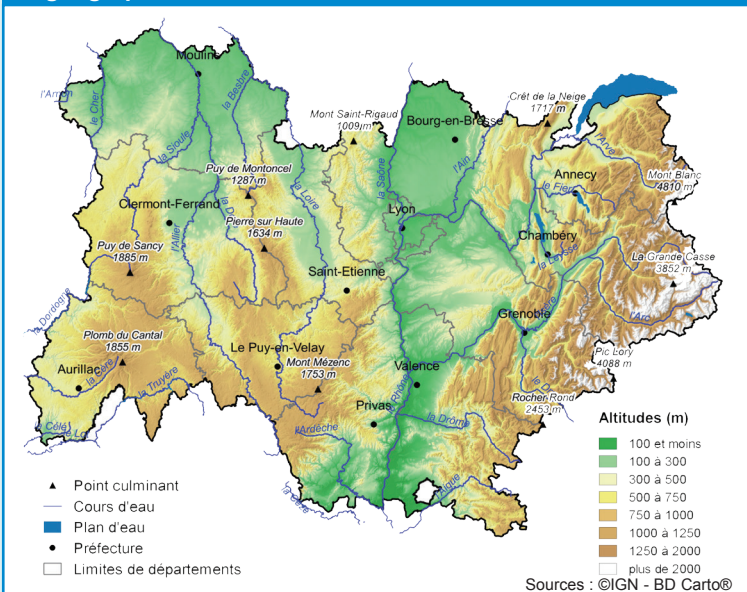
France métro. = France métropolitaine

Rhône = réunion du département du Rhône et de la métropole de Lyon

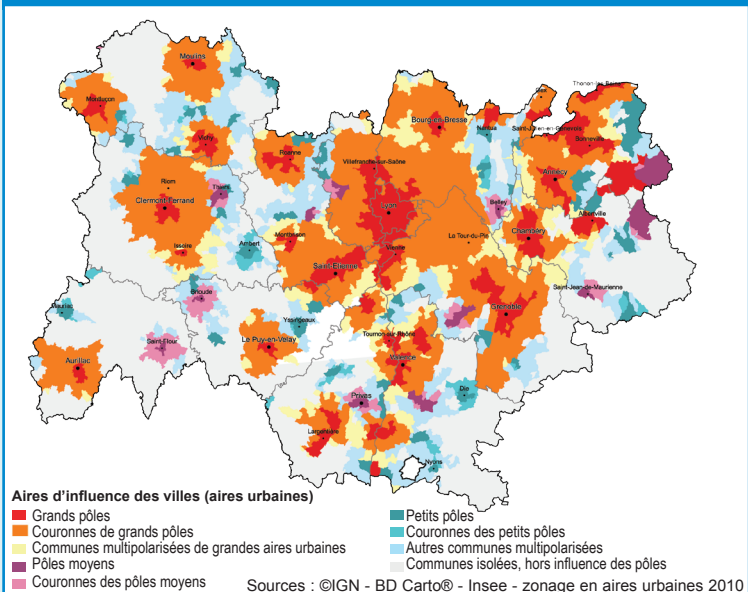
Dans certains tableaux, la somme des données départementales peut faire apparaître une différence avec le total régional en raison des arrondis.

La carte d'identité régionale

La géographie



Les aires urbaines



La carte d'identité régionale

L'organisation administrative au 1^{er} janvier 2018

	Ain	Allier	Ardèche	Cantal	Drôme	Isère	Loire	Haute-Loire	Puy-de-Dôme	Rhône	Savoie	Haute-Savoie	Auvergne-Rhône-Alpes	France métro.
Nombre d'arrondissements	4	3	3	3	3	3	3	3	5	2	3	4	39	320
Nombre de cantons	23	19	17	15	19	29	21	19	31	13	19	17	242	2 054
Nombre de communes	407	317	339	247	367	521	326	257	467	278	285	281	4 092	35 228
Nombre d'EPCI ⁽¹⁾	18	12	19	10	14	19	11	11	13	10	17	20	174	1 242
Superficie (km ²)	5 762	7 340	5 529	5 726	6 530	7 431	4 781	4 977	7 970	3 249	6 028	4 388	69 711	543 941

(1) EPCI : Établissement public de coopération intercommunale à fiscalité propre

Sources : Insee, Code Officiel géographique, IGN

La population

<i>(habitants)</i>	Ain	Allier	Ardèche	Cantal	Drôme	Isère	Loire	Haute-Loire	Puy-de-Dôme	Rhône	Savoie	Haute-Savoie	Auvergne-Rhône-Alpes	France métro.
1990	470 651	357 952	277 651	158 840	413 829	1 015 238	746 101	206 658	598 311	1 507 113	348 089	567 735	6 668 168	56 577 000
1999	514 331	345 072	285 889	150 977	437 654	1 092 778	729 081	209 086	604 239	1 577 095	372 752	630 654	6 949 608	58 496 613
2010	597 341	342 908	315 090	148 162	484 715	1 206 374	748 947	224 006	632 311	1 725 177	414 959	738 088	7 578 078	62 765 235
2015	631 877	341 613	324 209	146 219	504 637	1 251 060	759 411	227 034	647 501	1 821 995	428 204	793 938	7 877 698	64 300 821
2018 (p)	649 654	338 978	328 557	144 240	516 172	1 272 816	762 495	227 444	655 185	1 878 095	433 755	829 668	8 037 059	65 018 096
Densité de population en 2018 (hab/km ²)	113	46	59	25	79	171	159	46	82	578	72	189	115	120
Variation moyenne annuelle entre 1999 et 2018	1,1 %	-0,2 %	0,6 %	-0,3 %	0,8 %	0,8 %	0,1 %	0,3 %	0,3 %	0,8 %	0,8 %	1,3 %	0,6 %	0,5 %

(p) provisoire

Sources : Insee, Estimations de population

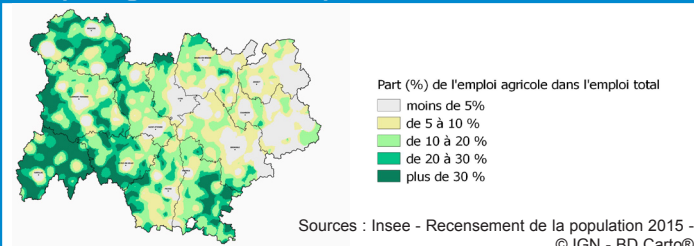
La carte d'identité régionale

L'emploi salarié et non salarié par grand secteur d'activité en 2016

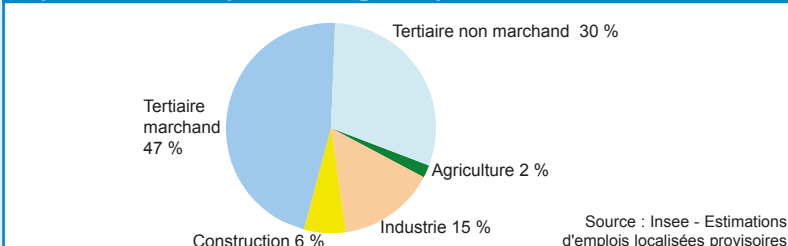
(effectifs en milliers au 31/12)	Ain	Allier	Ardèche	Cantal	Drôme	Isère	Loire	Haute-Loire	Puy-de-Dôme	Rhône	Savoie	Haute-Savoie	Auvergne-Rhône-Alpes	France métro.
Salariés	195,0	106,2	89,4	45,5	186,1	457,3	253,5	67,2	245,8	867,2	177,5	270,3	2 961,0	24 198,0
Non salariés	24,3	16,1	17,1	11,6	26,9	54,8	31,7	13,4	29,8	83,9	28,4	42,4	380,3	2 776,0
Emploi total	219,3	122,3	106,5	57,1	213,0	512,1	285,2	80,5	275,5	951,0	205,9	312,7	3 341,3	26 974,0
Par secteur d'activité														
Agriculture	2,4 %	4,8 %	4,3 %	11,7 %	3,7 %	1,2 %	2,0 %	6,4 %	2,7 %	0,7 %	1,6 %	1,4 %	2,1 %	2,4 %
Industrie	21,6 %	15,0 %	18,2 %	10,1 %	17,3 %	16,0 %	17,4 %	19,9 %	15,8 %	11,5 %	10,9 %	15,5 %	14,9 %	12,0 %
Construction	6,9 %	6,3 %	7,8 %	7,9 %	7,0 %	6,6 %	6,8 %	7,4 %	5,8 %	5,6 %	7,1 %	7,3 %	6,5 %	5,9 %
Tertiaire marchand	41,0 %	38,4 %	33,9 %	33,5 %	43,9 %	45,5 %	40,9 %	32,7 %	41,7 %	53,8 %	51,0 %	47,8 %	46,2 %	48,6 %
Tertiaire non marchand	28,2 %	35,4 %	35,8 %	36,7 %	28,1 %	30,7 %	32,9 %	33,6 %	34,0 %	28,4 %	29,4 %	28,1 %	30,4 %	31,0 %

Source : Insee - Estimations d'emplois localisées provisoires

L'emploi agricole dans l'emploi total en 2015



Répartition de l'emploi total régional par secteur d'activité en 2016



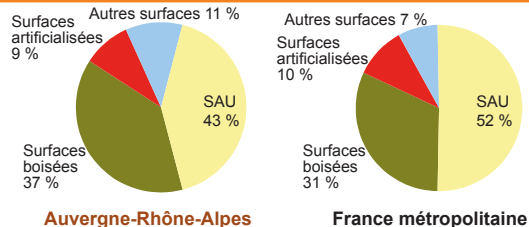
Le territoire

Le territoire en 2017

(milliers d'ha)	Ain	Allier	Ardèche	Cantal	Drôme	Isère	Loire	Haute-Loire	Puy-de-Dôme	Rhône	Savoie	Haute-Savoie	Auvergne-Rhône-Alpes	France métr.
SAU des exploitations	237,5	483,3	119,9	351,2	184,4	227,0	223,1	234,1	391,7	134,9	119,4	120,4	2 827,1	26 802,4
dont terres arables	164,0	261,4	26,2	78,7	104,2	128,2	86,9	91,5	156,8	57,0	12,4	30,6	1 197,9	18 308,5
cultures permanentes	1,2	1,0	17,7	0,1	30,0	10,0	2,2	0,2	0,7	19,1	2,4	0,8	85,3	993,8
surfaces toujours en herbe	72,4	220,9	76,1	272,4	50,3	88,8	134,0	142,5	234,2	58,8	104,6	89,0	1 543,9	7 500,1
SAU du territoire	268,5	500,2	141,5	362,3	199,6	293,7	266,3	238,5	407,6	147,6	149,9	125,2	3 101,0	28 668,6
Surfaces boisées	208,4	159,6	299,0	166,8	347,0	310,3	135,5	201,5	285,6	92,3	221,5	198,2	2 625,5	16 912,5
Surfaces artificialisées	63,2	51,1	44,9	28,3	60,0	75,0	56,0	32,8	66,5	69,0	35,0	57,0	638,7	5 285,1
Autres surfaces	38,4	26,9	71,2	20,4	49,4	109,2	22,8	27,4	41,4	17,0	220,6	103,4	748,4	4 042,6
Surface totale	578,5	737,8	556,5	577,8	656,0	788,2	480,6	500,2	801,2	325,9	627,0	483,9	7 113,6	54 908,7

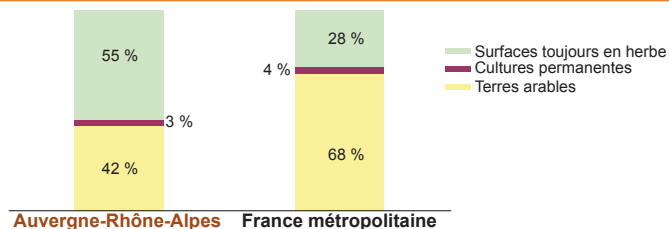
Source : Agreste - Statistique Agricole Annuelle provisoire

L'occupation du territoire en 2017



Source : Agreste - Statistique Agricole Annuelle provisoire

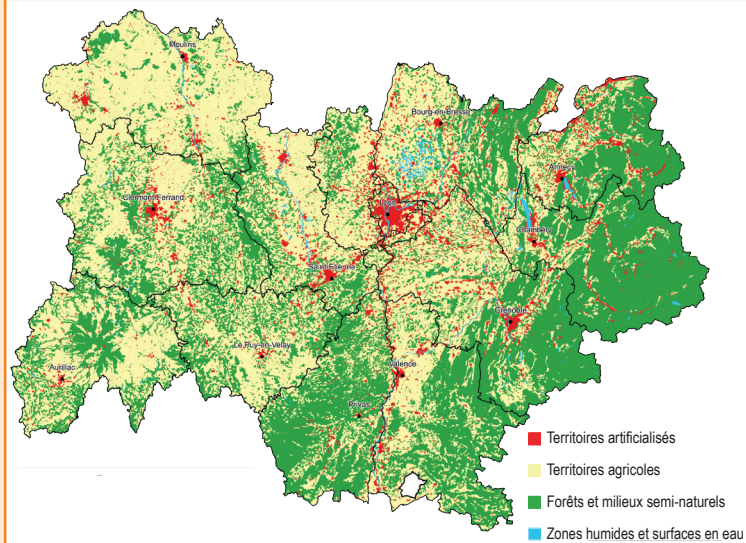
La répartition de la SAU en 2017



Source : Agreste - Statistique Agricole Annuelle provisoire

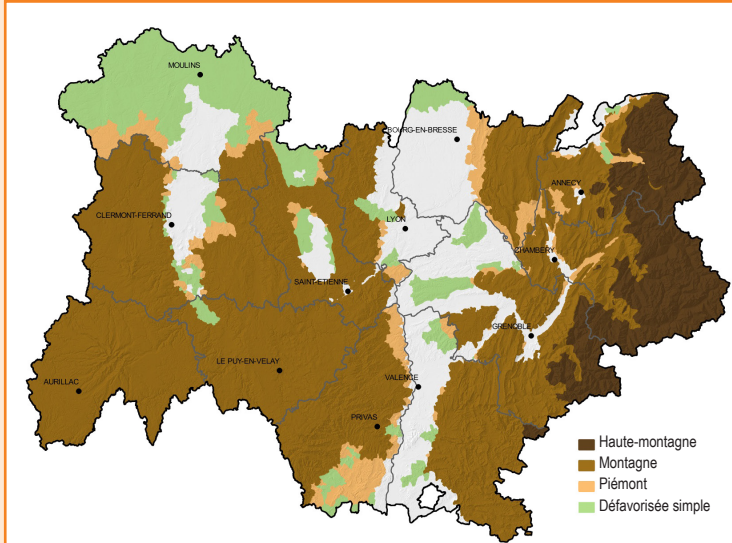
Le territoire

L'occupation des sols



Sources : ©IGN - BD Carto® - MEDDE-CORINE Land Cover 2012

Les zones défavorisées



Sources : MAAF/MEDDE (zonage 2016) - ©IGN - BD Carto®

Les exploitations agricoles

L'évolution de la structure des exploitations

<i>(ensemble des exploitations)</i>	Auvergne-Rhône-Alpes						France métropolitaine			
	2000	2010	2016	2017 estimé	évolution annuelle 2000-2010	évolution annuelle 2010-2016	2016	2017 estimé	évolution annuelle 2000-2010	évolution annuelle 2010-2016
Nombre d'exploitations agricoles	86 909	62 694	53 616	52 640	-3,2 %	-2,6 %	436 300	428 500	-3,0 %	-1,9 %
<i>dont moyennes et grandes</i>	44 775	35 740	31 612	30 960	-2,2 %	-2,0 %	287 600	282 100	-2,1 %	-1,4 %
Nombre d'exploitations en GAEC ou sociétés	11 499	13 339	14 445	14 650	+1,5 %	+1,3 %	158 300	158 800	+1,7 %	+0,9 %
Nombre d'exploitations employant des salariés permanents	5 635	5 797	6 384	6 420	+0,3 %	+1,6 %	79 900	79 100	-0,4 %	+0,8 %

Sources : Agreste - Recensements agricoles et bilan annuel de l'emploi agricole éd.2018

L'évolution de l'orientation technico-économique* des exploitations

<i>(ensemble des exploitations)</i>	Auvergne-Rhône-Alpes						France métropolitaine			
	2000	2010	2016	2017 estimé	évolution annuelle 2000-2010	évolution annuelle 2010-2016	2016	2017 estimé	évolution annuelle 2000-2010	évolution annuelle 2010-2016
Céréales et oléagineux	7 145	6 553	5 215	5 040	-0,9 %	-3,7 %	74 215	72 570	-0,4 %	-2,2 %
Autres grandes cultures	3 362	3 080	2 632	2 590	-0,9 %	-2,6 %	31 486	31 150	-0,9 %	-1,3 %
Fleurs et horticulture diverse	1 319	1 023	959	960	-2,5 %	-1,1 %	7 842	7 790	-3,2 %	-1,2 %
Viticulture	7 820	5 304	4 419	4 320	-3,8 %	-3,0 %	61 701	60 740	-3,3 %	-2,1 %
Fruits et autres cultures permanentes	5 248	3 711	3 172	3 120	-3,4 %	-2,6 %	16 770	16 660	-2,6 %	-1,7 %
Bovins lait	14 621	9 821	8 195	7 960	-3,9 %	-3,0 %	43 641	42 290	-4,1 %	-2,3 %
Bovins viande	13 471	11 372	9 815	9 680	-1,7 %	-2,4 %	50 881	49 650	-2,9 %	-2,6 %
Bovins mixte	3 940	2 445	2 018	1 950	-4,7 %	-3,1 %	9 291	9 010	-4,9 %	-2,5 %
Ovins et caprins	6 151	4 384	3 972	3 960	-3,3 %	-1,6 %	27 477	27 140	-3,5 %	-1,7 %
Autres herbivores	6 172	4 259	3 716	3 680	-3,6 %	-2,2 %	23 851	23 670	-4,0 %	-1,2 %
Volailles	1 583	1 372	1 277	1 260	-1,4 %	-1,2 %	13 892	13 660	-1,1 %	-1,1 %
Polyculture, polyélevage	13 189	7 459	6 533	6 430	-5,5 %	-2,2 %	56 173	55 400	-4,8 %	-1,5 %

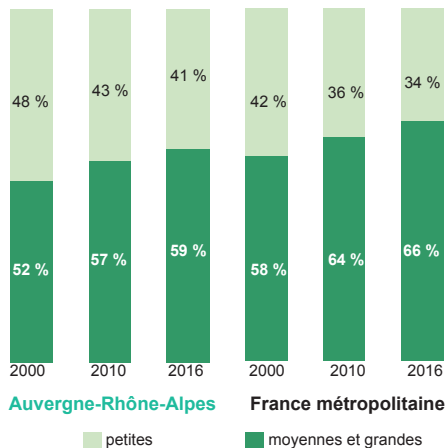
* La taille et l'orientation technico-économique des exploitations sont déterminés à partir de la production brute standard (PBS). Celle-ci est valorisée à partir de coefficients résultant des valeurs moyennes des rendements et des prix.

Sources : Agreste - Recensements agricoles et bilan annuel de l'emploi agricole éd.2018

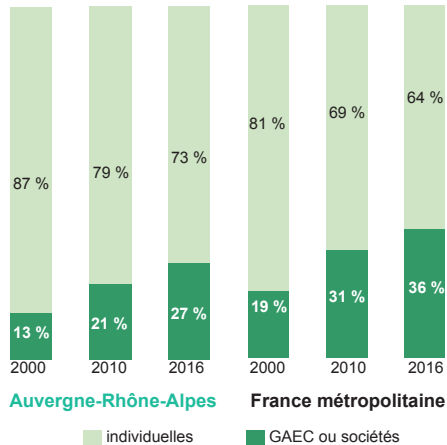
Les exploitations agricoles

Répartition des exploitations

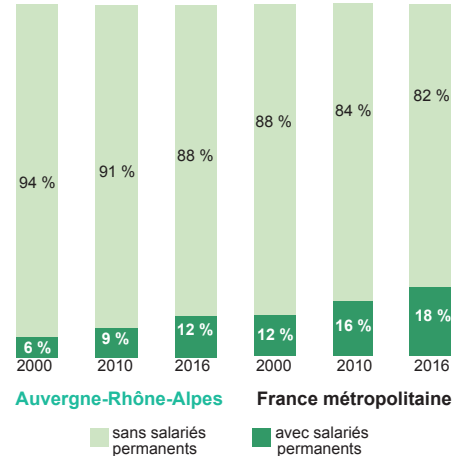
selon la taille économique



selon la forme juridique



selon l'emploi en salariés permanents



Sources : Agreste - Recensements agricoles et bilan annuel de l'emploi agricole éd.2018

Les exploitations agricoles

L'évolution du nombre d'exploitations

(nombre d'exploitations)	Ain	Allier	Ardèche	Cantal	Drôme	Isère	Loire	Haute-Loire	Puy-de-Dôme	Rhône	Savoie	Haute-Savoie	Auvergne-Rhône-Alpes	France métro.
1970	19 131	17 251	20 437	12 585	18 098	22 615	18 715	16 238	26 346	16 344	13 721	12 671	214 152	1 587 639
1988	11 324	10 967	10 677	9 042	11 824	13 352	12 450	9 031	14 707	11 315	7 312	7 947	129 948	1 016 755
2000	6 317	7 338	7 086	6 641	8 893	8 808	8 098	6 440	9 528	8 363	4 305	5 092	86 909	663 807
<i>dont moyennes et grandes</i>	3 114	4 411	2 918	4 657	4 583	3 742	4 105	3 664	5 012	5 224	1 409	1 936	44 775	386 296
2010	4 094	5 523	4 713	5 660	6 395	6 302	5 701	5 114	7 377	5 948	2 747	3 120	62 694	489 977
<i>dont moyennes et grandes</i>	2 505	3 599	2 297	3 904	3 673	2 999	3 199	2 885	4 066	3 837	1 211	1 565	35 740	312 166

Source : Agreste - Recensements agricoles

La forme juridique des exploitations en 2010

(nombre d'exploitations)	Ain	Allier	Ardèche	Cantal	Drôme	Isère	Loire	Haute-Loire	Puy-de-Dôme	Rhône	Savoie	Haute-Savoie	Auvergne-Rhône-Alpes	France métro.
Individuelle	2 980	3 988	4 092	4 173	5 070	5 328	4 535	4 090	5 881	4 744	2 267	2 207	49 355	339 872
GAEC	461	583	261	868	187	393	590	635	772	413	204	461	5 828	36 784
EARL	436	724	242	519	809	381	402	307	537	504	166	254	5 281	78 610
Autres formes	217	228	118	100	329	200	174	82	187	287	110	198	2 230	34 711
Ensemble	4 094	5 523	4 713	5 660	6 395	6 302	5 701	5 114	7 377	5 948	2 747	3 120	62 694	489 977
Structures collectives (estives...)	24	0	s	44	25	84	5	4	55	s	69	33	347	1 407

s : secret statistique

Source : Agreste - Recensement agricole 2010

Les exploitations agricoles

L'orientation technico-économique des exploitations en 2010

<i>(nombre d'exploitations)</i>	Ain	Allier	Ardèche	Cantal	Drôme	Isère	Loire	Haute-Loire	Puy-de-Dôme	Rhône	Savoie	Haute-Savoie	Auvergne-Rhône-Alpes	France métro.
Grandes cultures	1 167	882	250	238	1 550	1 832	323	489	1 756	505	300	341	9 633	118 800
Maraîchage et horticulture	134	75	78	16	218	213	120	49	83	282	72	138	1 478	14 600
Viticulture	157	59	1 043	3	977	53	131	12	105	2 426	299	39	5 304	70 000
Fruits	16	11	938	5	1 401	636	198	18	64	295	71	58	3 711	18 600
Bovins lait	623	106	298	1 310	85	531	1 258	1 676	1 283	728	720	1 203	9 821	50 200
Bovins viande	404	2 314	316	2 404	120	581	1 573	945	1 786	395	253	281	11 372	59 500
Bovins mixte	86	78	41	805	15	122	323	296	402	111	73	93	2 445	10 800
Autres herbivores	475	1 088	767	578	619	756	948	948	932	477	515	540	8 643	56 200
Élevages hors sol	334	343	199	134	420	248	341	217	328	94	72	98	2 828	29 900
Polyculture, polyélevage	688	563	777	163	966	1 312	482	461	623	626	370	327	7 358	61 400
Total (y.c. non classées)	4 094	5 523	4 713	5 660	6 395	6 302	5 701	5 114	7 377	5 948	2 747	3 120	62 694	490 000

Source : Agreste - Recensement agricole 2010

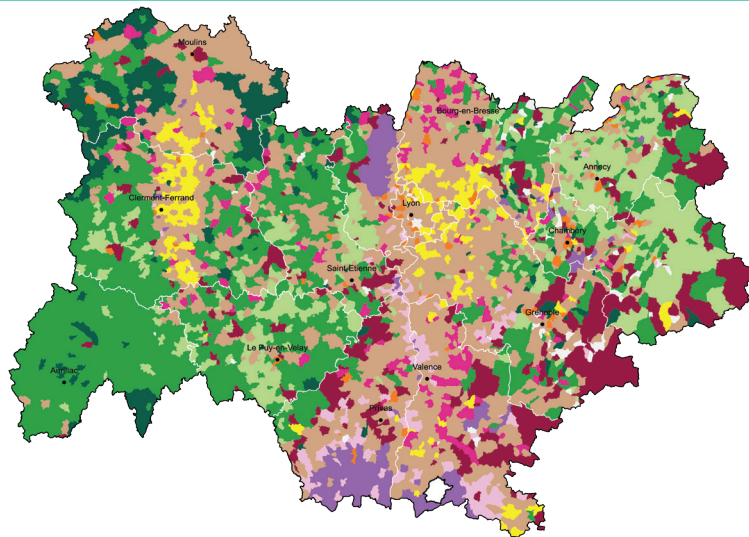
L'exploitation moyenne en 2010

Ensemble des exploitations	Ain	Allier	Ardèche	Cantal	Drôme	Isère	Loire	Haute-Loire	Puy-de-Dôme	Rhône	Savoie	Haute-Savoie	Auvergne-Rhône-Alpes	France métro.
SAU (ha)	62	89	28	62	32	39	41	46	54	23	44	42	47	56
Cheptel (UGB)	93	109	35	83	69	44	63	60	68	45	47	56	67	91
Volume de travail (UTA)	1,5	1,3	1,3	1,5	1,8	1,2	1,4	1,3	1,3	1,7	1,4	1,6	1,4	1,5
PBS (€)	90 000	76 000	55 000	52 900	88 000	51 700	52 900	50 300	51 700	63 000	51 000	52 800	61 500	104 600

Source : Agreste - Recensement agricole 2010

Les exploitations agricoles

L'orientation technique (OTEX) des communes en 2010



Orientation technico-économique (OTEX)

- Grandes Cultures
- Maraîchage et horticulture
- Viticulture
- Cultures fruitières et autres cultures permanentes
- Bovins lait
- Bovins viande
- Bovins mixte
- Ovins, caprins et autres herbivores
- Elevage hors sol
- Polyculture et polyélevage
- Sans exploitation

Source : Agreste - Recensement agricole 2010

Les actifs agricoles

Les actifs agricoles permanents des exploitations

<i>(nombre d'actifs)</i>	Auvergne-Rhône-Alpes						France métropolitaine		
	2000	2010	2016	2017 estimé	Évolution annuelle 2000-2010	Évolution annuelle 2010-2016	Part de la région AURA en 2016	Évolution annuelle 2000-2010	Évolution annuelle 2010-2016
Chefs d'exploitation et coexploitants	98 151	75 930	69 507	68 530	-2,5 %	-1,5 %	12,6 %	-2,3 %	-1,5 %
Conjoints et autres actifs non salariés	55 221	28 441	18 901	17 590	-6,4 %	-6,6 %	15,1 %	-6,6 %	-6,7 %
Salariés permanents	11 330	12 007	13 380	13 360	+0,6 %	+1,8 %	7,1 %	-0,5 %	+1,4 %
Total actifs permanents	164 702	116 378	101 788	99 480	-3,4 %	-2,2 %	11,8 %	-3,1 %	-1,8 %
Nombre d'exploitations	86 909	62 694	53 616	52 640	-3,2 %	-2,6 %	12,3 %	-3,0 %	-1,9 %

Source : Agreste - Bilan annuel de l'emploi agricole édition 2018

Le volume de travail dans les exploitations

<i>(unité de travail annuel)</i>	Auvergne-Rhône-Alpes						France métropolitaine		
	2000	2010	2016	2017 estimé	Évolution annuelle 2000-2010	Évolution annuelle 2010-2016	Part de la région AURA en 2016	Évolution annuelle 2000-2010	Évolution annuelle 2010-2016
UTA chefs et coexploitants	69 501	58 411	53 661	52 890	-1,7 %	-1,4 %	13,1 %	-1,8 %	-1,4 %
UTA conjoints et autres actifs non salariés	24 466	11 894	7 720	7 180	-7,0 %	-7,0 %	16,6 %	-7,9 %	-7,6 %
UTA salariés permanents	9 097	9 562	9 793	9 780	+0,5 %	+0,4 %	7,1 %	-0,6 %	-0,2 %
UTA saisonniers, ETA, Cuma	11 708	10 270	12 267	12 550	-1,3 %	+3,0 %	11,3 %	-1,1 %	+3,0 %
Total volume de travail	114 772	90 137	83 441	82 400	-2,4 %	-1,3 %	11,9 %	-2,4 %	-1,1 %

Source : Agreste - Bilan annuel de l'emploi agricole édition 2018

Agreste Auvergne-Rhône-Alpes - Mémento 2018

Les actifs agricoles

Les actifs agricoles permanents des exploitations en 2010

<i>(nombre d'actifs)</i>	Ain	Allier	Ardèche	Cantal	Drôme	Isère	Loire	Haute-Loire	Puy-de-Dôme	Rhône	Savoie	Haute-Savoie	Auvergne-Rhône-Alpes	France métro.
Chefs d'exploitation et coexploitants	5 224	6 890	5 292	7 338	7 312	7 231	6 916	6 309	8 988	6 984	3 253	4 193	75 930	603 884
Conjoints non coexploitants (actifs)	1 038	1 349	1 768	1 664	2 179	1 936	1 851	1 474	2 117	2 159	924	810	19 269	137 308
Autres actifs familiaux	650	392	721	996	1 060	1 265	947	931	936	1 138	685	764	10 485	70 149
Salariés permanents, hors famille	1 242	1 132	515	562	1 671	905	1 026	259	723	1 425	542	692	10 694	154 955
Total actifs permanents	8 154	9 763	8 296	10 560	12 222	11 337	10 740	8 973	12 764	11 706	5 404	6 459	116 378	966 296

Source : Agreste - Recensement agricole 2010

Le volume de travail dans les exploitations en 2010

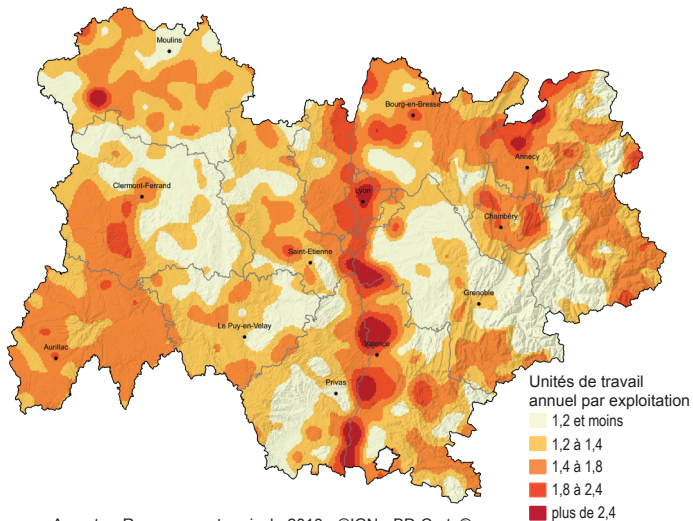
<i>(unités de travail annuel)</i>	Ain	Allier	Ardèche	Cantal	Drôme	Isère	Loire	Haute-Loire	Puy-de-Dôme	Rhône	Savoie	Haute-Savoie	Auvergne-Rhône-Alpes	France métro.
UTA chefs et coexploitants	3 876	5 399	3 929	6 476	5 305	4 872	5 334	5 074	7 069	5 483	2 328	3 266	58 411	445 770
UTA autres actifs familiaux ⁽¹⁾	672	736	1 088	1 384	1 392	1 205	1 043	1 079	1 377	1 479	666	710	12 832	87 107
UTA salariés permanents hors famille	986	888	415	396	1 472	718	819	177	547	1 203	462	544	8 624	127 899
UTA saisonniers, ETA, Cuma	441	332	821	326	3 202	1 036	573	220	434	1 949	439	497	10 270	90 589
Total volume de travail	5 975	7 355	6 252	8 582	11 371	7 831	7 768	6 550	9 426	10 114	3 895	5 017	90 136	751 365

(1) y compris conjoints non coexploitants

Source : Agreste - Recensement agricole 2010

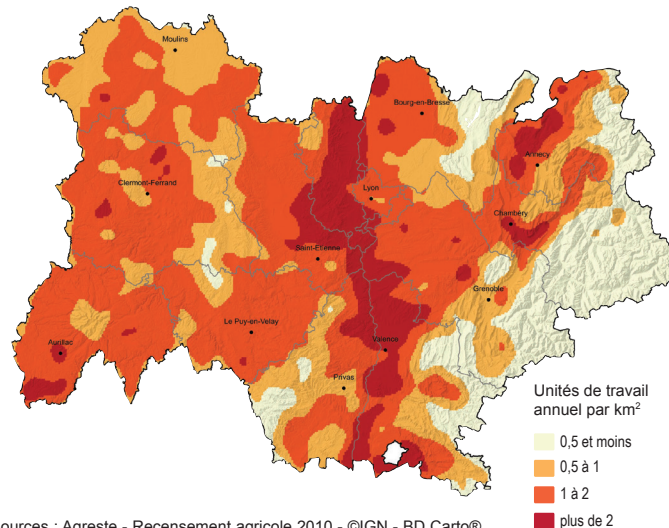
Les actifs agricoles

Le travail moyen par exploitation



Sources : Agreste - Recensement agricole 2010 - ©IGN - BD Carto®

Le travail total



Sources : Agreste - Recensement agricole 2010 - ©IGN - BD Carto®

Les productions végétales

Les céréales et oléoprotéagineux en 2017

(surfaces en ha, rendements en q/ha)	Ain	Allier	Ardèche	Cantal	Drôme	Isère	Loire	Haute-Loire	Puy-de-Dôme	Rhône	Savoie	Haute-Savoie	Auvergne-Rhône-Alpes	France métro.
Total céréales (sauf riz)	93 165	108 520	8 705	11 370	57 660	72 185	23 750	34 250	77 930	25 195	6 123	9 785	528 638	9 328 642
dont blé tendre	32 370	50 000	1 920	4 670	19 320	27 270	10 040	14 250	44 120	9 590	960	4 065	218 575	4 963 408
	74	60	39	46	58	67	56	48	61	68	63	68	62	74
blé dur	450	220	1 170	0	8 500	390	0	0	180	220	90	60	11 280	370 364
	70	55	40	-	65	63	-	-	52	65	55	56	62	57
orge et escourgeon	9 300	14 850	1 975	1 360	8 020	10 610	6 190	6 800	5 600	5 330	520	2 455	73 010	1 907 810
	66	54	40	49	54	61	59	49	51	62	55	59	56	63
maïs grain	44 950	22 700	520	60	13 930	25 800	1 500	150	11 730	6 100	3 940	2 470	133 850	1 383 003
	96	105	87	90	102	101	92	90	91	102	97	91	99	104
dont maïs irrigué	11 250	13 900	380	20	11 650	11 430	1 200	70	3 400	3 650	350	250	57 550	515 314
	124	117	100	110	111	118	100	105	105	120	115	100	116	115
maïs semence	400	130	115	0	3 100	1 950	0	0	5 270	300	3	0	11 268	60 357
	35	37	28	-	36	37	-	-	37	35	35	-	36	39
triticale	3 170	14 250	1 460	3 700	1 000	3 480	4 150	7 700	8 300	2 240	510	460	50 420	304 748
	63	50	37	45	49	57	50	47	48	60	50	57	50	52
Total oléagineux	17 660	18 120	1 045	90	13 785	18 488	785	1 177	9 550	4 325	1 210	696	86 931	2 175 273
dont colza	8 250	13 450	300	40	3 100	8 550	310	740	3 050	2 770	70	485	41 115	1 408 420
	40	34	27	24	30	39	26	24	34	39	30	35	36	38
tournesol	2 730	3 800	670	50	8 390	5 720	415	400	6 200	790	30	30	29 225	586 699
	30	30	18	20	21	26	20	27	29	25	27	28	26	28
soja	6 515	720	65	0	2 150	4 180	50	20	200	750	1 110	170	15 930	141 029
	33	32	25	-	32	38	25	20	30	38	38	38	35	29
Total protéagineux	455	1 810	160	170	850	695	375	355	870	215	17	80	6 052	299 803

- : sans objet

Source : Agreste - Statistique Agricole Annuelle provisoire

Les productions végétales

Les fourrages en 2017

<i>(surfaces en ha, rendements en q/ha)</i>	Ain	Allier	Ardèche	Cantal	Drôme	Isère	Loire	Haute-Loire	Puy-de-Dôme	Rhône	Savoie	Haute-Savoie	Auvergne-Rhône-Alpes	France métro.
Fourrages annuels ⁽¹⁾	15 090	11 650	1 480	6 870	1 800	11 690	14 610	9 690	7 260	8 170	1 100	2 750	92 160	1 667 140
Prairies artificielles	2 490	4 100	2 860	950	11 000	4 640	2 250	2 600	3 900	1 670	350	1 410	38 220	366 289
Prairies temporaires	28 950	111 500	9 300	58 900	8 170	14 600	43 800	38 800	47 500	13 690	3 290	15 000	393 500	2 968 090
Surfaces toujours en herbe ⁽²⁾	101 150	231 600	93 980	278 800	64 370	148 490	175 280	147 800	243 000	72 290	125 600	93 430	1 775 790	9 232 434
dont STH peu productives	11 550	2 600	48 080	27 000	46 670	61 480	16 990	18 000	7 500	6 280	78 050	28 780	352 980	2 439 603

⁽¹⁾ dont maïs fourrage et ensilage

⁽²⁾ surfaces toujours en herbe des exploitations et hors exploitations

Source : Agreste - Statistique Agricole Annuelle provisoire

Les cultures industrielles en 2017

<i>(surfaces en ha)</i>	Ain	Allier	Ardèche	Cantal	Drôme	Isère	Loire	Haute-Loire	Puy-de-Dôme	Rhône	Savoie	Haute-Savoie	Auvergne-Rhône-Alpes	France métro.
Betteraves industrielles	0	1 600	0	0	0	0	0	0	4 200	0	0	0	5 800	486 190
Tabac	0	12	1	0	17	55	0	0	56	0	13	0	154	3 145
Plantes à parfum, aromatiques et médicinales	-	-	615	-	7 678	299	-	-	-	-	-	-	8 824	43 184

- : sans objet

Source : Agreste - Statistique Agricole Annuelle provisoire

Les productions végétales

Les cultures légumières en 2017

	(surfaces en ha) (production en t)	superficie développée	part dans la France métr.	production récoltée
Laitues	Auvergne-Rhône-Alpes <i>dont Rhône</i>	1 100 531	13 % 6 %	307 035 148 680
Poireaux	Auvergne-Rhône-Alpes <i>dont Ain</i>	570 279	12 % 6 %	192 785 94 860
Tomates	Auvergne-Rhône-Alpes <i>dont Drôme</i>	445 284	10 % 6 %	497 358 317 476

Seuls les départements représentant plus de 5 % de la production nationale figurent dans le tableau

	(surfaces en ha) (production en t)	superficie développée	part dans la France métr.	production récoltée
Courgettes	Auvergne-Rhône-Alpes	264	10 %	69 160
Fraises	Auvergne-Rhône-Alpes	385	12 %	69 906
Lentilles	Auvergne-Rhône-Alpes <i>dont Haute-Loire</i>	4 185 3 835	11 % 10 %	34 191 30 680

Source : Agreste - Statistique Agricole Annuelle provisoire

Les cultures fruitières en 2017

	(surfaces en ha) (production en t)	superficie en production	part dans la France métr.	production récoltée
Abricots	Auvergne-Rhône-Alpes <i>dont Drôme</i> <i>Ardèche</i>	6 303 4 852 1 134	52 % 40 % 9 %	882 049 679 280 158 760
Cerises	Auvergne-Rhône-Alpes <i>dont Ardèche</i> <i>Rhône</i> <i>Drôme</i>	2 554 885 660 530	32 % 11 % 8 % 7 %	127 532 44 475 35 775 29 150
Pêches, nectarines	Auvergne-Rhône-Alpes <i>dont Drôme</i>	1 514 925	16 % 10 %	359 047 218 110

Seuls les départements représentant plus de 5 % de la production nationale figurent dans le tableau

	(surfaces en ha) (production en t)	superficie en production	part dans la France métr.	production récoltée
Poires de tables	Auvergne-Rhône-Alpes	960	18 %	177 873
Pommes de tables	Auvergne-Rhône-Alpes	3 321	9 %	943 789
Châtaignes	Auvergne-Rhône-Alpes <i>dont Ardèche</i>	3 121 2 900	38 % 35 %	18 765 17 400
Noix	Auvergne-Rhône-Alpes <i>dont Isère</i> <i>Drôme</i>	9 520 7 000 2 300	44 % 32 % 11 %	151 798 112 000 36 800
Cassis, Framboises, Grosettes	Auvergne-Rhône-Alpes	635	19 %	35 305

Source : Agreste - Statistique Agricole Annuelle provisoire

Les productions végétales

Les vignes en 2017

(surfaces en ha)	Ain	Allier	Ardèche	Cantal	Drôme	Isère	Loire	Haute-Loire	Puy-de-Dôme	Rhône	Savoie	Haute-Savoie	Auvergne-Rhône-Alpes	France métro.
AOP	537	558	2 690	2	13 621	148	614	0	274	15 802	1 667	144	36 057	445 992
IGP	21	7	7 089	7	2 011	87	219	0	79	123	99	13	9 755	195 284
Autres vins	192	45	495	0	233	90	120	6	86	312	83	83	1 745	28 198
Ensemble	750	610	10 274	9	15 865	325	953	6	439	16 237	1 849	240	47 557	669 474

Source : Agreste - Statistique Agricole Annuelle provisoire

La production de vin en 2017

(en hL)	Ain	Allier	Ardèche	Cantal	Drôme	Isère	Loire	Haute-Loire	Puy-de-Dôme	Rhône	Savoie	Haute-Savoie	Auvergne-Rhône-Alpes	France métro.
Rouges ou rosés	15 770	10 994	322 790	83	505 463	4 820	24 122	62	9 085	597 331	29 760	2 089	1 522 369	19 687 690
dont AOP	10 638	9 954	91 642	40	432 476	711	15 730	0	5 328	549 128	27 048	729	1 143 424	11 075 066
Blancs*	13 845	3 790	73 814	20	76 964	8 224	9 179	8	1 088	78 651	67 722	6 304	339 609	17 154 243
dont AOP*	9 458	3 439	8 965	9	64 466	6 314	5 633	0	609	72 635	62 003	4 292	237 823	6 532 953
Ensemble*	29 615	14 784	396 604	103	582 427	13 044	33 301	70	10 173	675 982	97 482	8 393	1 861 978	36 841 933
dont AOP*	20 096	13 393	100 607	49	496 942	7 025	21 363	0	5 937	621 763	89 051	5 021	1 381 247	17 608 019

* n.c. eaux de vie

Source : Agreste - Statistique Agricole Annuelle provisoire

Les productions animales

Les bovins en 2017

(effectif présent en fin d'année, en milliers de têtes)	Ain	Allier	Ardèche	Cantal	Drôme	Isère	Loire	Haute-Loire	Puy-de-Dôme	Rhône	Savoie	Haute-Savoie	Auvergne-Rhône-Alpes	France métro.
Vaches laitières	43,0	9,8	11,5	65,1	4,0	29,3	56,8	73,8	59,9	32,0	29,6	51,7	466,5	3 587,8
Vaches nourrices	23,4	201,4	13,5	167,3	6,3	27,9	76,4	37,2	100,0	17,5	4,9	3,4	679,3	4 103,1
Autres bovins de plus de 2 ans	26,9	76,8	7,2	52,8	3,9	25,6	41,0	24,4	47,8	15,2	11,7	17,5	350,9	2 529,0
<i>dont génisses de renouvellement</i>	17,6	41,8	5,3	41,8	2,6	16,2	30,1	19,9	37,2	11,2	9,5	14,8	248,1	1 776,8
<i>génisses de boucherie</i>	6,9	22,5	0,9	2,8	0,8	6,4	6,2	2,2	3,9	2,5	1,3	1,7	58,1	352,3
Bovins de 1 à 2 ans	33,3	84,1	7,3	58,7	5,0	28,9	47,0	30,7	49,7	16,5	9,2	17,3	387,7	3 362,9
<i>dont génisses de renouvellement</i>	19,3	44,0	5,4	49,8	2,8	17,6	35,2	25,3	39,0	12,7	7,6	14,6	273,4	2 161,9
<i>génisses de boucherie</i>	6,0	23,4	1,0	3,2	1,0	5,7	5,6	2,8	3,6	2,3	0,9	1,4	56,8	373,5
Bovins de moins d'1 an	53,0	161,8	13,1	150,9	14,7	44,4	87,6	58,3	94,6	25,5	14,5	22,6	741,0	5 225,6
<i>dont veaux de boucherie</i>	9,9	4,6	2,1	9,7	8,1	9,4	7,3	15,4	5,7	3,5	2,3	3,3	81,3	593,9
Total bovins	179,6	534,0	52,7	494,9	34,0	156,1	308,8	224,4	351,9	106,7	69,9	112,5	2 625,4	18 808,5

Source : Agreste - Statistique Agricole Annuelle provisoire

Les productions animales

Les porcins, ovins, caprins en 2017

(effectif présent en fin d'année, en milliers têtes)	Ain	Allier	Ardèche	Cantal	Drôme	Isère	Loire	Haute-Loire	Puy-de-Dôme	Rhône	Savoie	Haute-Savoie	Auvergne-Rhône-Alpes	France métro.
Porcins	137,1	87,0	6,6	33,4	27,9	40,1	66,9	63,5	46,3	12,5	5,5	10,8	537,5	12 985,8
dont truies de 50 kg et plus	10,7	6,4	0,2	2,3	1,5	1,6	3,7	6,9	3,9	1,4	0,9	0,1	39,5	1 006,4
Ovins	23,6	173,5	69,5	35,6	75,8	58,6	52,1	164,8	108,7	20,3	42,5	20,4	845,2	6 887,6
dont brebis-mères	14,9	121,0	52,1	25,5	50,5	36,8	34,5	105,0	80,2	15,0	31,2	15,2	581,9	4 574,1
Caprins	7,4	8,2	31,7	5,6	35,6	11,6	19,2	11,0	5,3	17,9	8,2	7,2	168,9	1 229,2
dont chèvres	5,5	6,0	22,6	4,3	25,0	9,0	13,6	8,3	3,9	13,3	6,3	5,6	123,2	844,9

Source : Agreste - Statistique Agricole Annuelle provisoire

Les équidés en 2017

(effectif présent en fin d'année dans les exploitations, en milliers de têtes)	Auvergne	Rhône-Alpes	Auvergne-Rhône-Alpes	France métro.
Équidés	22,1	35,5	57,7	399,2
dont chevaux de selle	13,2	26,7	39,9	317,8
chevaux lourds	7,0	5,1	12,1	54,4
ânes, mulets, bardots	1,9	3,8	5,7	26,9

Source : Agreste - Statistique Agricole Annuelle provisoire

Les volailles en 2017

(effectif présent en fin d'année, en milliers de têtes)	Auvergne	Rhône-Alpes	Auvergne-Rhône-Alpes	France métro.
Gallus	6 540	13 093	19 633	239 868
dont poules pondeuses (1)	1 192	4 340	5 532	48 414
poulets de chair	4 255	7 090	11 345	155 921
Dindes et dindons	238	1 200	1 438	20 015

(1) d'oeufs de consommation

Source : Agreste - Statistique Agricole Annuelle provisoire

Les productions animales

La production de viande en 2017

(poids produit en tonnes équivalent carcasse)	Ain	Allier	Ardèche	Cantal	Drôme	Isère	Loire	Haute-Loire	Puy-de-Dôme	Rhône	Savoie	Haute-Savoie	Auvergne-Rhône-Alpes	France métro.
Total bovins	16 592	30 646	2 473	15 565	5 147	13 443	20 569	13 118	15 150	5 968	2 979	5 958	147 608	1 431 377
<i>dont vaches de réforme laitières</i>	3 390	668	613	3 400	283	2 337	4 074	4 119	3 523	2 025	1 444	3 079	28 955	272 959
<i>vaches de réforme nourrices</i>	2 435	12 730	423	5 376	427	1 989	6 826	1 614	4 805	1 080	423	728	38 856	297 127
<i>génisses</i>	3 717	7 622	578	2 236	573	2 743	4 957	2 166	2 729	1 431	493	802	30 047	213 891
<i>mâles de + 6 mois</i>	4 075	7 890	349	1 725	587	3 290	2 690	1 028	2 868	641	240	766	26 149	465 736
<i>veaux de boucherie</i>	2 975	1 736	510	2 828	3 277	3 084	2 022	4 191	1 225	791	379	583	23 601	181 665
Porcins	22 695	12 148	1 530	5 094	4 010	8 141	8 229	7 940	7 454	2 047	634	3 312	83 234	2 116 062
<i>dont porcs charcutiers</i>	21 882	11 737	1 441	4 898	3 873	8 033	7 941	7 478	7 194	1 957	567	3 274	80 275	2 052 724
Ovins	353	2 707	842	588	802	720	764	2 556	1 923	333	523	245	12 356	103 344
Caprins	157	41	230	15	367	170	87	30	29	127	103	73	1 429	10 872

Production de viande : animal engraisé dans le département quittant l'exploitation en vue d'un abattage

Source : Agreste - Statistique Agricole Annuelle provisoire

Les exportations de bovins maigres en 2017

(effectif en têtes)	Ain	Allier	Ardèche	Cantal	Drôme	Isère	Loire	Haute-Loire	Puy-de-Dôme	Rhône	Savoie	Haute-Savoie	Auvergne-Rhône-Alpes	France métro.
Mâles de 6 à 18 mois	12 926	56 099	1 954	59 176	749	4 663	28 307	6 577	24 467	4 827	1 151	2 431	203 327	757 323
Femelles de 6 à 18 mois	9 299	24 463	708	30 962	235	713	10 001	1 875	15 189	1 438	504	775	96 162	377 940
Total	22 225	80 562	2 662	90 138	984	5 376	38 308	8 452	39 656	6 265	1 655	3 206	299 489	1 135 263

Source : Agreste - BDNI extraction du 28-06-2018

Les productions animales

La production de lait en 2017

(en millions de litres, sauf mention contraire)	Ain	Allier	Ardèche	Cantal	Drôme	Isère	Loire	Haute-Loire	Puy-de-Dôme	Rhône	Savoie	Haute-Savoie	Auvergne-Rhône-Alpes	France métro.
Production de lait de vache	292	51	56	366	23	197	372	388	319	196	145	277	2 681	24 275
Livraisons à l'industrie	289	51	52	334	22	173	340	386	269	187	112	239	2 451	23 908
Nombre de livreurs	763	115	283	1 506	84	528	1 196	1 540	1 145	717	604	857	9 338	56 984
Livraison moyenne /livreur (hL)	3 781	4 406	1 821	2 215	2 606	3 270	2 839	2 509	2 349	2 603	1 854	2 785	2 625	4 196
Prix moyen payé aux producteurs*(€/1 000 L)	379	349	358	347	367	355	348	342	341	345	576	492	375	353
Production de lait de chèvre	3,3	3,9	16,2	2,7	18,5	6,7	9,6	5,8	2,6	8,4	3,3	3,1	84,1	613,3
Livraisons à l'industrie	s	s	9,5	s	8,8	1,7	4,0	3,4	0,3	3,6	0,0	0,0	34,8	470,3
Nombre de livreurs	s	s	99	s	77	18	42	36	7	33	0	0	336	2 485
Livraison moyenne /livreur (hL)	s	s	961	s	1 142	925	944	933	459	1 079	-	-	1 036	1 892
Prix moyen payé aux producteurs (€/1 000 L)	s	s	750	s	709	685	716	696	707	680	-	-	719	703

s : secret statistique

- : sans objet

* prix moyen régional hors Savoies = 350 €/1 000 L

Sources : Agreste - Statistique Agricole Annuelle provisoire (production) - Enquête Annuelle Laitière (livraisons) - Enquête Mensuelle Laitière (prix)

Les démarches de valorisation

L'agriculture biologique en 2017

(nombre d'exploitations, ha pour les surfaces et nombre de têtes pour les cheptels)	Ain	Allier	Ardèche	Cantal	Drôme	Isère	Loire	Haute-Loire	Puy-de-Dôme	Rhône	Savoie	Haute-Savoie	Auvergne-Rhône-Alpes	France métro.
Exploitations certifiées ou en conversion	214	333	802	294	1 187	537	415	436	417	429	154	162	5 380	36 259
Surface totale en agriculture biologique	13 457	21 583	24 199	20 827	46 136	20 583	18 397	25 970	20 666	12 195	3 375	4 705	232 093	1 767 818
<i>dont surfaces engagées</i>	8 946	18 186	17 730	12 435	38 596	14 921	10 426	15 388	11 533	6 249	2 867	3 563	160 840	1 250 831
<i>surfaces en conversion</i>	4 510	3 396	6 468	8 393	7 540	5 662	7 971	10 582	9 134	5 946	508	1 142	71 253	516 987
Part des surfaces bio dans la SAU	5,7 %	4,5 %	20,2 %	5,9 %	25,0 %	9,1 %	8,2 %	11,1 %	5,3 %	9,0 %	2,8 %	3,9 %	8,2 %	6,6 %
Principales surfaces cultivées en bio ou conversion														
<i>Céréales/Oléagineux/Protéagineux</i>	2 593	4 557	1 083	886	8 246	4 305	2 315	3 396	2 732	1 995	189	414	32 711	387 425
<i>Légumes frais</i>	99	98	180	22	619	297	162	95	86	258	57	129	2 102	23 160
<i>Fruits</i>	54	78	2 484	27	1 881	1 017	113	14	82	163	91	148	6 151	38 266
<i>Vignes</i>	127	50	788	s	3 402	59	165	s	70	796	155	55	5 670	78 619
<i>PPAM</i>	3	15	187	2	1 790	218	11	28	61	16	2	8	2 342	7 818
<i>Cultures fourragères</i>	10 369	16 615	18 471	19 793	27 093	14 163	15 377	21 946	17 387	8 640	2 850	3 897	176 601	1 152 631
Effectifs d'animaux en bio ou conversion														
<i>Vaches (allaitantes, laitières et mixtes)</i>	2 464	5 904	3 792	9 538	1 994	3 907	6 525	7 998	6 935	3 153	616	1 194	54 020	382 719
<i>Brebis (viande, lait et mixtes)</i>	2 211	5 341	4 431	1 133	11 973	4 414	2 522	7 483	5 709	666	324	677	46 884	327 082
<i>Gallus (poules pondeuses, poulets de chair et mixtes)</i>	24 698	790 347	181 275	5 570	504 375	70 793	251 377	204 050	331 381	45 550	1 920	12 419	2 423 755	16 491 286

s : secret statistique

Sources : Agence Bio 2017 - données provisoires 2017

Les démarches de valorisation

Les signes officiels de qualité en 2010

(nombre d'exploitations)	Ain	Allier	Ardèche	Cantal	Drôme	Isère	Loire	Haute-Loire	Puy-de-Dôme	Rhône	Savoie	Haute-Savoie	Auvergne-Rhône-Alpes	France métro.
Exploitations ayant au moins un produit sous SIQO (hors bio, yc vin)	469	989	1 650	1 916	2 046	945	620	1 010	1 281	2 618	1 029	1 217	15 790	114 848
<i>dont au moins un produit sous AOP</i>	342	63	772	1 606	1 794	877	284	800	1 020	2 521	799	890	11 768	76 416
<i>au moins un produit sous IGP</i>	43	49	1 070	51	591	57	93	13	207	64	267	352	2 857	34 487
<i>au moins un produit sous Label Rouge</i>	107	934	103	383	116	34	325	237	245	98	3	4	2 589	22 019

SIQO : signes d'identification de la qualité et de l'origine

Source : Agreste - Recensement agricole 2010

Les circuits courts en 2010

(nombre d'exploitations)	Ain	Allier	Ardèche	Cantal	Drôme	Isère	Loire	Haute-Loire	Puy-de-Dôme	Rhône	Savoie	Haute-Savoie	Auvergne-Rhône-Alpes	France métro.
Ayant au moins un produit vendu en circuits courts (yc vin)	906	369	1 678	556	1 748	1 631	1 225	598	845	2 500	1 068	1 012	14 136	85 839
<i>dont produits laitiers</i>	111	81	224	123	167	238	263	128	161	278	347	375	2 496	7 718
<i>œufs et volailles</i>	147	72	71	39	106	199	180	45	62	184	40	52	1 197	8 059
<i>autres produits animaux</i>	295	105	603	332	273	617	473	281	260	278	279	239	4 035	22 666
<i>légumes</i>	110	47	256	24	366	257	164	78	149	525	72	116	2 164	14 248
<i>fruits</i>	29	11	472	13	512	302	188	27	71	475	90	101	2 291	8 530
<i>miel</i>	101	36	132	43	135	152	66	46	76	55	150	127	1 119	6 164
<i>vin</i>	139	20	158	s	144	46	89	s	60	1 206	146	34	2 047	19 320

s : secret statistique

Source : Agreste - Recensement agricole 2010

Les données économiques

La valeur de la production en 2017

(millions d'€)	Ain	Allier	Ardèche	Cantal	Drôme	Isère	Loire	Haute-Loire	Puy-de-Dôme	Rhône	Savoie	Haute-Savoie	Auvergne-Rhône-Alpes	France métro.
Produits végétaux (hors subventions)	226	260	190	130	567	302	106	99	229	398	88	80	2 676	40 905
<i>dont céréales</i>	92	103	5	7	60	75	18	19	87	22	7	9	503	9 345
<i>fourrages</i>	54	111	19	121	41	74	37	66	101	28	22	33	707	5 424
<i>fruits</i>	1	1	46	0	102	68	15	6	3	30	6	6	283	2 819
<i>vins</i>	9	4	83	0	226	3	9	0	4	216	33	3	591	11 055
+ Produits animaux (hors subventions)	268	356	89	375	166	189	379	252	306	144	117	220	2 862	26 245
<i>dont gros bovins</i>	72	242	17	183	9	59	197	46	111	38	10	19	1 001	6 436
<i>veaux</i>	6	6	3	15	3	6	15	12	10	5	3	7	91	1 074
<i>ovins</i>	2	16	4	4	5	7	6	13	10	3	3	1	74	786
<i>porcins</i>	25	17	3	8	10	8	11	12	8	6	2	3	113	2 927
<i>lait de vache</i>	115	18	23	148	9	81	127	151	135	71	86	173	1 138	8 805
<i>produits avicoles</i>	36	51	17	12	89	10	9	9	26	7	3	6	275	4 737
+ Production de services	46	20	17	19	49	41	27	21	10	36	18	26	330	4 145
= Production hors subventions	540	637	296	523	781	533	512	371	545	579	223	326	5 867	71 295
+ Subventions sur les produits*	5	35	4	27	3	6	14	9	18	3	2	1	127	946
= Production au prix de base	546	672	299	551	785	539	525	380	563	582	225	327	5 994	72 241

* aides couplées essentiellement

Source : Agreste - Comptes de l'agriculture 2017 provisoires

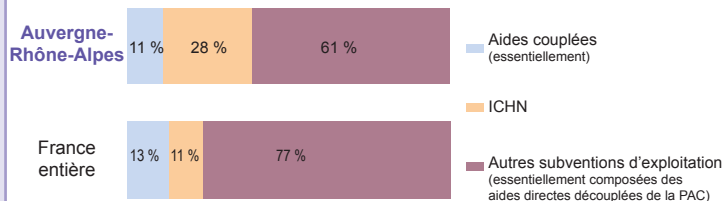
Les données économiques

Production et subventions de la branche Agriculture en 2017

(millions d'€)	Auvergne-Rhône-Alpes	France entière	% dans la France entière
Ressources	6 996,4	80 945,8	8,6%
dont Productions hors subventions	5 867	71 800	8,2%
Aides couplées (essentiellement)	125	1 157	10,8%
ICHN	313	983	31,8%
Autres subventions d'exploitation	691	7 006	9,9%

Source : Agreste - Comptes de l'agriculture provisoires

Répartition des subventions en 2017



Source : Agreste - Comptes de l'agriculture 2017 provisoires

Les aides directes à l'agriculture en 2016

(millions d'€) (nombre de bénéficiaires)	Ain	Allier	Ardèche	Cantal	Drôme	Isère	Loire	Haute-Loire	Puy-de-Dôme	Rhône	Savoie	Haute-Savoie	Auvergne-Rhône-Alpes	France métro.
Aides du premier pilier	59,0	130,9	21,7	103,3	39,4	58,1	65,3	62,2	99,6	30,4	23,7	27,7	721,3	6 950,4
dont aides découplées (1)	53,0	94,2	17,1	71,2	35,1	50,9	48,7	47,4	77,7	24,9	20,2	23,5	564,0	5926,6
aides couplées végétales	0,7	2,4	0,4	0,7	1,7	1,0	0,6	1,4	0,9	0,4	0,1	0,4	10,8	144,7
aides couplées animales	5,4	34,3	4,3	31,4	2,7	6,2	16,0	13,3	20,9	5,1	3,3	3,8	146,6	879,1
nombre de bénéficiaires	2 855	4 232	2 172	4 682	3 836	4 430	3 820	3 913	5 662	2 498	1 529	1 957	41 586	325 680
ICHN	7,6	23,8	16,4	63,8	12,0	12,7	30,9	42,4	47,5	14,1	18,2	23,5	312,8	988,6
nombre de bénéficiaires	554	2 380	1 555	4 344	1 153	1 139	2 830	3 371	3 507	1 450	1 116	1 597	24 996	85 855
MAEC SHP (2)	s	1,1	s	0,32	0,2	0,9	0	0,4	0,4	0,6	1,1	0	5,4	39,6
nombre de bénéficiaires	s	176	s	23	24	96	48	72	24	113	60	27	677	5 242

(1) DPB, verdissement, paiement redistributif et paiement additionnel JA

(2) MAEC Système Herbagers et Pastoraux valeurs estimées

S : secret statistique

Source : Agence de services et de paiements (ASP) - Données non définitives

Les données économiques

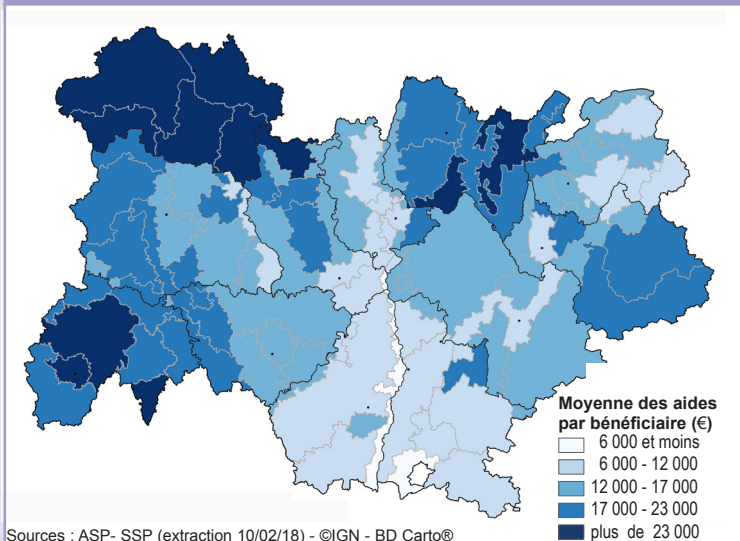
Le résultat moyen d'une exploitation professionnelle par Otex en 2016

(milliers d'€)	Grandes cultures	Viticulture	Arboriculture	Bovins lait	Bovins viande	Ovins et autres herbivores	Hors sol	Polyculture, Polyélevage	Toutes Otxe Auvergne- Rhône-Alpes	Toutes Otxe France métr.
Production de l'exercice	120,9	187,4	166,9	131,7	74,9	83,2	181,3	153,8	133,9	185,5
- Charges d'approvisionnement	49,3	26,4	24,2	51,1	34,1	35,3	82,3	52,1	46,1	71,7
- Autres charges externes (nc fermages)	42,0	45,8	48,6	45,9	32,9	33,2	50,5	58,1	44,4	53,5
= Valeur ajoutée	29,6	115,2	94,1	34,7	7,9	14,7	48,5	43,6	43,4	60,3
+ Subventions d'exploitation	26,1	4,3	10,4	40,7	50,4	43,7	32,9	35,2	34,6	30,1
+ Indemnités d'assurance	1,9	1,7	6,6	1,1	1,1	2,8	3,6	4,7	2,2	2,9
- Fermage	10,1	12,0	7,0	7,6	8,8	6,4	7,5	10,4	8,9	14,1
- Impôts et taxes	2,0	1,8	1,1	1,4	1,4	1,1	1,6	1,7	1,4	2,2
- Charges de personnel	5,4	31,4	37,1	3,7	0,6	3,9	6,6	11,5	11,0	14,9
= Excédent brut d'exploitation (EBE)	40,1	76,0	65,9	63,8	48,6	49,8	69,3	59,9	58,9	62,1
- Dotation aux amortissements	29,3	18,8	22,5	33,0	23,2	20,9	37,1	35,7	28,3	32,0
+/- Résultat financier	0,4	2,5	1,1	2,5	2,2	1,8	5,1	2,7	2,1	3,0
= Résultat courant avant impôt (RCAI)	10,4	54,7	42,3	28,3	23,2	27,1	27,1	21,5	28,5	27,1
RCAI par Utans	8,8	42,6	32,7	18,8	18,7	20,3	17,4	14,8	20,4	19,3
Évolution de la moyenne triennale du RCAI/Utans	-20,7 %	21,3 %	0,6 %	1,2 %	2,3 %	10,8 %	9,1 %	-0,4 %	3,6 %	-10,0 %

Source : Agreste - Indicateurs de revenus régionaux de l'agriculture - Chiffres 2016 définitifs

Les données économiques

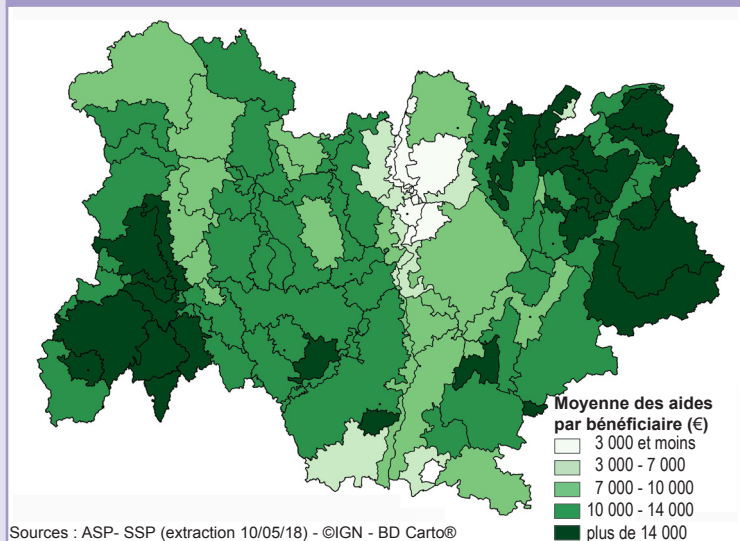
Les aides PAC 2016 par petites régions agricoles - 1^{er} pilier ⁽¹⁾



Sources : ASP- SSP (extraction 10/02/18) - ©IGN - BD Carto®

(1) DPB, verdissement paiement redistributif et additionnel JA, aides couplées végétales et aides couplées animales

Les aides PAC 2016 par petites régions agricoles - 2^o pilier ⁽²⁾



Sources : ASP- SSP (extraction 10/05/18) - ©IGN - BD Carto®

(2) ICHN, MAEC Système Herbagers et pastoraux (simulations SSP) et Aide assurance récolte

La valeur vénale des terres agricoles

Le prix moyen des terres et prés libres de plus de 70 ares en 2017 (1)

(euros courants/hectare)	2017	Minima	Maxima	(euros/hectare)	2017	Minima	Maxima
Ain	3 740			Loire	3 570		
01.1 Bresse	3 360	1 110	15 650	42.1 Plaine du Forez et Roannais	4 370	1 500	9 870
01.2 Bugey	ns	ns	ns	42.2 Monts du Lyonnais et du Jarez	3 250	1 220	6 900
01.3 Vallée de la Saône - Dombes - Coteaux	3 640	1 080	11 110	42.3 Monts du Forez, Madeleine, Pilat	2 610	890	7 990
01.4 Pays de Gex - Haut-Bugey	ns	ns	ns	Haute-Loire	4 060		
Allier	4 060			43.1 Monts du Forez	3 760	940	7 030
03.1 Bocage bourbonnais	3 520	1 530	5 500	43.2 Bassin du Puy - Mezenc-Meygal - Velay basaltique	4 250	1 270	8 090
03.2 Val d'Allier	6 030	1 520	11 000	43.3 Brivadois - Cézallier - Margeride - Limagne	4 050	980	11 190
03.3 Montagne bourbonnaise - Combraille bourbonnaise	2 930	780	5 900	Puy-de-Dôme	4 230		
03.4 Sologne bourbonnaise	4 840	1 710	7 630	63.1 Dômes Cézallier - Artense - Périphérie des Dômes	4 010	1 000	7 890
Ardèche	4 440			63.2 Livradois - Plaine d'Ambert - Monts du Forez - Dore	2 290	710	5 680
07.1 Bas Vivarais - Coiron - Vallée du Rhône	6 720	1 780	ns	63.3 Limagne viticole - Plaine de Lembron	5 790	1 370	11 760
07.2 Plateau ardéchois	3 690	700	13 290	63.4 Combraille - Combraille bourbonnaise	2 640	730	6 620
Cantal	6 160			63.5 Limagne agricole	9 910	2 750	15 000
15.1 Cantal - Plateau du Sud-Est Limousin - Artense	6 020	1 470	10 000	Rhône	4 280		
15.2 Massiac - Cézallier - Margeride - Aubrac - St-Flour	5 760	1 480	8 710	69.1 Beaujolais viticole	7 510	990	15 000
15.3 Châtaigneraie - Bassin d'Aurillac	7 190	1 400	11 860	69.2 Monts du Lyonnais	2 790	1 080	5 300
Drôme	7 510			69.3 Plateau du Lyonnais - Zone fruitière viticole du Lyonnais	5 100	1 220	10 300
26.1 Vercors - Diois	ns	ns	ns	69.4 Vallées et plaines Nord et Est de Lyon	6 400	2 080	17 440
26.2 Plaines rhodaniennes - Tricastin - Région de Royans	8 950	2 600	13 320	Savoie	4 380		
26.3 Valloire - Gallaure et Herbasse	5 670	1 860	ns	73.1 Beaufortin - Tarentaise - Maurienne	4 530	820	25 000
26.4 Baronnies	ns	ns	ns	73.2 Savoie Ouest	4 330	990	14 390
Isère	4 570			Haute-Savoie	7 920		
38.1 Bas-Dauphiné	4 300	1 500	10 000	74.1 Haute-Savoie	7 920	2 800	19 500
38.2 Vallée du Grésivaudan - Vallée du Rhône	6 420	1 860	14 550				
38.3 Préalpes - Région haute-alpine	4 060	900	13 140				

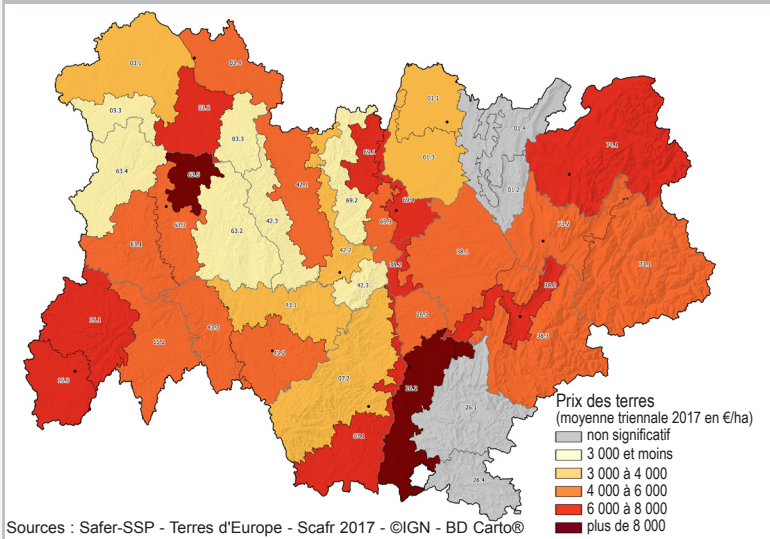
(1) Les prix moyens triennaux 2017 correspondent à la moyenne 2015-2016-2017.

Sources : Safer - SSP - Terres d'Europe - Scafr

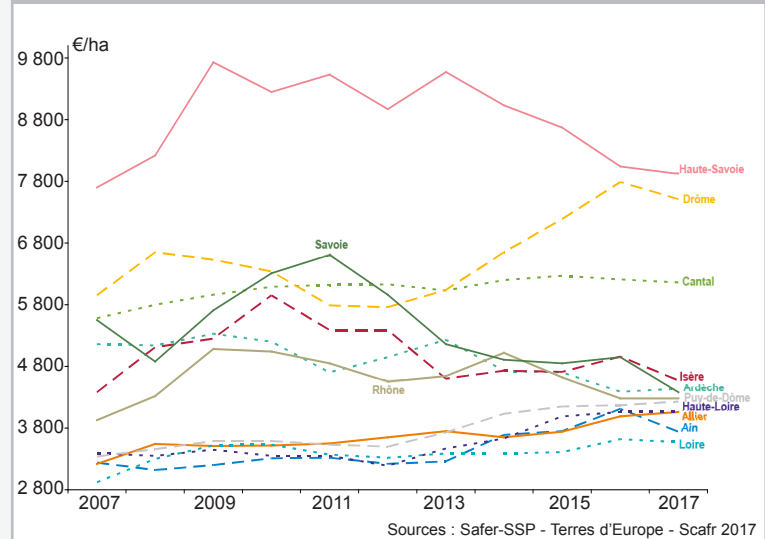
30 ns : non significatif

La valeur vénale des terres agricoles

Le prix moyen des terres et prés libres de plus de 70 ares en 2017



Evolution du prix des terres et prés libres de plus de 70 ares



L'industrie agroalimentaire

Les établissements agroalimentaires et les effectifs salariés en 2015 (hors artisanat commercial et hors produits à base de tabac)

(nombre d'établissements) (effectif salarié au 31/12)	Ain	Allier	Ardèche	Cantal	Drôme	Isère	Loire	Haute-Loire	Puy-de-Dôme	Rhône	Savoie	Haute-Savoie	Auvergne-Rhône-Alpes	France métro.
Industries agroalimentaires	230	113	197	100	291	293	224	127	211	342	188	260	2 576	19 524
	3 490	2 690	1 772	1 574	5 906	4 116	5 353	2 084	3 658	4 747	2 055	3 887	41 332	384 488
<i>dont viandes et préparation de viandes</i>	57	24	26	19	38	40	60	46	30	54	19	22	435	2 938
	1 141	1 722	571	327	873	953	1 562	782	490	896	401	290	10 008	103 356
<i>produits laitiers</i>	27	7	23	39	9	30	28	12	30	15	42	67	329	1 731
	655	32	135	863	59	1 187	729	691	763	111	505	1 298	7 028	54 642
<i>boissons</i>	29	20	42	8	55	44	23	18	33	54	32	40	398	3 703
	64	175	236	38	691	474	471	13	1 055	420	282	1 355	5 274	39 092
Commerce de gros agroalimentaire	316	172	179	150	389	358	304	120	242	823	183	330	3 566	33 921
	2 171	919	747	687	2 146	2 548	1 754	464	1 281	6 264	1 055	2 238	22 274	214 906
<i>dont produits agricoles bruts et animaux vivants</i>	122	117	44	96	86	108	134	81	109	108	48	78	1 131	9 852
	727	525	84	217	486	671	371	273	258	556	60	282	4 510	43 618
<i>produits alimentaires et boissons hors tabac</i>	194	55	135	54	303	250	170	39	133	715	135	252	2 435	24 069
	1 444	394	663	470	1 660	1 877	1 383	191	1 023	5 708	995	1 956	17 764	171 288
Total IAA et commerce de gros	546	285	376	250	680	651	528	247	453	1 165	371	590	6 142	53 445
	5 661	3 609	2 519	2 261	8 052	6 664	7 107	2 548	4 939	11 011	3 110	6 125	63 606	599 394

Source : Insee - CLAP 2015

L'industrie agroalimentaire

Les entreprises agroalimentaires en 2016 (hors artisanat commercial et hors produits à base de tabac)

	Auvergne-Rhône-Alpes							France métropolitaine			
	Nombre d'entreprises	Chiffre d'affaires hors taxes (millions d'€)	Part du CA des IAA France métr. (%)	Taux d'export (%)	Taux de marge (%)	Taux d'investissement (%)	Taux de rentabilité économique (%)	Taux d'export (%)	Taux de marge (%)	Taux d'investissement (%)	Taux de rentabilité économique (%)
Industries agroalimentaires	1 955	10 327	6,4	11,8	32,6	19,7	10,1	22,4	34,8	17,0	9,0
<i>dont Viandes & prép. viande</i>	314	2 918	9,0	6,4	20,2	11,6	8,6	10,9	17,9	14,4	7,3
<i>Fruits & légumes transf.</i>	144	563	7,2	26,9	40,2	22,1	12,7	22,1	30,7	17,6	8,0
<i>Produits laitiers</i>	222	1 632	6,0	8,2	28,9	38,0	6,7	21,1	30,7	22,8	8,8
<i>Grains ; amylicés</i>	63	459	6,5	19,0	39,7	27,7	8,6	44,5	38,3	15,2	6,9
<i>Boulang.-pâtis. & pâtes</i>	209	880	7,8	2,4	26,4	25,4	8,3	16,8	29,6	23,3	10,5
<i>Autres prod.alimentaires</i>	529	1 270	5,1	19,5	32,7	16,3	12,8	24,1	34,9	17,1	9,6
<i>Aliments pour animaux</i>	52	625	5,2	2,7	33,0	25,3	7,8	17,3	36,0	20,2	9,9
<i>Fabrication de boissons</i>	354	1 904	6,7	19,0	48,3	14,4	12,9	33,0	56,2	12,6	10,3
Com. gros agroalimentaire	2 550	10 723	5,0	13,2	36,5	14,9	12,4	16,3	31,9	13,6	9,5
<i>dont Com. gros prod. agric. brut</i>	702	3 249	5,2	20,7	30,5	17,3	5,5	18,3	32,3	27,4	5,2
<i>Com. gros prod. alim. & boisson</i>	1 848	7 474	5,0	9,9	38,2	14,2	17,1	15,4	31,8	10,0	12,2
Total IAA et commerce de gros	4 505	21 050	5,6	12,5	34,0	18,0	10,8	18,9	33,9	15,8	9,2

Champ : Entreprises mono ou quasi mono-régionales agroalimentaires (divisions 10 et 11) de la région hors artisanat commercial de charcuterie (sous-classe 1013B) et de boulangerie (sous-classes B, C, et 1071D) et hors commerce de gros de produits à base de tabac (sous-classe 4635Z).

Une entreprise mono-régionale a 100 % de ses effectifs salariés dans la région. Une entreprise quasi mono-régionale a entre 80 % et 100 % de ses effectifs dans la région.

Sources : Insee - Fare provisoire 2016 - Retraitement SSP

L'industrie agroalimentaire

Les produits finis de l'industrie laitière en 2017

	Nombre d'établissements		Production (en milliers de litres ou tonnes)	
	Auvergne- Rhône-Alpes	France métro.	Auvergne- Rhône-Alpes	France métro.
Laits conditionnés (x 1000 L)	7	66	503 459	3 245 241
Crème conditionnée	17	182	8 341	449 609
Laits fermentés	20	96	250 368	1 404 786
Beurre	s	144	s	350 490
Fromages de vache (sauf fondus)	126	499	195 344	1 736 373
<i>dont fromages frais</i>	38	170	34 714	616 412
<i>pâtes molles</i>	34	174	19 225	408 277
<i>pâtes pressées non cuites</i>	67	181	87 384	246 761
<i>pâtes pressées cuites</i>	44	214	16 922	338 661
<i>pâtes persillées</i>	23	40	36 918	39 045
Fromages de chèvre (sauf fondus)	29	141	7 201	103 344
Fromages de brebis (sauf fondus)	11	75	973	63 487
Fromages fondus (vache, chèvre, brebis)	s	19	s	139 651
Poudre de lactosérum	4	29	30 429	565 852

s : secret statistique

Source : Agreste - Enquête Annuelle Laitière 2017

Les fabrications de fromages AOP en 2016

	Volumes commercialisés en totalité (tonnes)			Évolution 2016/2015 (%)	
	Laitier	Fermier	Total		
Lait de vache	Abondance	1 915	904	2 819	0
	Beaufort	-	-	5 340	5,7
	Bleu d'Auvergne	4 879	41	4 920	-0,9
	Bleu de Gex-Haut-Jura	-	-	479	2,1
	Bleu du Vercors-Sassenage	320	46	366	5,8
	Cantal	13 403	319	13 722	0,1
	Comté	-	-	54 390	-0,6
	Fourme d'Ambert	5 334	58	5 392	3,7
	Fourme de Montbrison	561	s	s	3,5
	Laguiole	653	15	668	0,2
	Reblochon	14 029	1 943	15 972	2,0
	Saint-Nectaire	6 693	7 070	13 763	1,7
	Salers	-	1 161	1 161	-16,5
Tome des Bauges	714	155	869	-6,0	
Lait de chèvre	Chevrotin	-	56	56	-15,2
	Picodon	430	86	516	6,0
	Rigotte de Condrieu	76	24	100	7,5

s : secret statistique - : sans objet

Source : CNAOL - INAO - septembre 2017

L'industrie agroalimentaire

Les abattages en 2017

(tonnes équivalent carcasse)	Ain	Allier	Ardèche	Cantal	Drôme	Isère	Loire	Haute-Loire	Puy-de-Dôme	Rhône	Savoie	Haute-Savoie	Auvergne-Rhône-Alpes	France métr.
Bovins	19 744	47 023	1 831	6 321	3 023	4 231	78 348	4 959	1 643	7 078	2 209	10 623	187 034	1 441 306
<i>dont gros bovins</i>	17 733	46 201	1 330	5 813	2 366	3 850	65 699	3 264	1 153	5 686	1 676	9 395	164 165	1 240 658
<i> veaux de boucherie</i>	1 945	730	456	444	620	313	12 304	1 604	480	1 343	490	1 193	21 922	177 013
Porcins	32 814	66 605	2 541	7 344	5 233	683	2 695	4 558	1 953	1 313	1 238	286	127 262	2 162 142
Ovins	128	905	587	107	173	131	185	519	160	687	214	54	3 849	80 770
Caprins	3	-	15	2	29	13	15	9	1	10	10	6	112	6 041
Volailles	6 304	27 293	10 218	-	16 696	-	3 188	1 171	3 745	14 738	-	-	83 352	1 623 959
<i>dont poulets et coquelets</i>	5 720	25 404	8 416	-	15 547	-	2 712	967	2 664	0	-	-	61 431	1 026 697
Lapins	-	104	-	-	25	-	8	53	56	-	-	-	247	37 939
Autres animaux	50	15	1	1	36	11	12	22	2	8	10	2	172	2 974
Abattages totaux	59 043	141 945	15 193	13 774	25 215	5 069	84 452	11 291	7 560	23 834	3 681	10 970	402 028	5 355 132

- : sans objet

Source : Agreste - Enquête auprès des abattoirs

La filière forêt-bois

Les surfaces boisées

(1 000 ha)	Ain	Allier	Ardèche	Cantal	Drôme	Isère	Loire	Haute-Loire	Puy-de-Dôme	Rhône	Savoie	Haute-Savoie	Auvergne-Rhône-Alpes	France métro.
Forêt publique	64	27	28	27	89	87	n.s.	18	37	n.s.	91	55	532	4 240
Forêt privée	149	105	301	136	243	223	149	186	232	77	128	123	2 053	12 626
Ensemble	213	133	330	163	332	310	155	204	269	80	219	178	2 585	16 866
<i>dont forêt de production recensable</i>	192	121	303	156	295	258	144	191	247	70	187	141	2 305	14 759
Peuplements feuillus	133	98	172	109	134	154	69	47	121	39	83	54	1 214	9 941
Peuplement résineux	ns	ns	65	24	92	59	56	101	78	ns	59	41	636	3 077
Peuplements mixtes	38	ns	66	23	70	45	ns	43	48	ns	45	46	455	1 742
Taux de boisement (%)	37	18	59	28	51	39	32	41	34	25	35	39	36	31

Source : IGN - campagnes d'inventaires 2011 à 2016

Le volume de bois sur pied

(millions de m³)	Ain	Allier	Ardèche	Cantal	Drôme	Isère	Loire	Haute-Loire	Puy-de-Dôme	Rhône	Savoie	Haute-Savoie	Auvergne-Rhône-Alpes	France métro.
Feuillus	25	22	20	24	19	35	12	9	26	6	18	18	234	1 728
Résineux	16	5	26	11	15	28	26	45	40	12	29	30	282	971
<i>dont sapin+épicéa</i>	14	ns	7	6	3	23	14	27	26	5	24	29	180	416
Total volume sur pied	41	28	47	35	34	63	37	54	66	18	47	48	517	2 699

ns : non significatif

Source : IGN - campagnes d'inventaires 2011 à 2016

La filière forêt-bois

La récolte de bois en 2016

(milliers de m ³ ronds, au lieu de récolte)	Ain	Allier	Ardèche	Cantal	Drôme	Isère	Loire	Haute-Loire	Puy-de-Dôme	Rhône	Savoie	Haute-Savoie	Auvergne-Rhône-Alpes	France métro.
Bois d'œuvre	226	247	s	149	44	214	429	536	962	351	235	s	3 808	19 305
dont feuillus	56	97	s	12	7	26	8	1	18	4	8	s	241	5 404
résineux	170	149	160	136	37	188	422	534	944	347	227	252	3 567	13 901
Bois d'industrie	40	53	31	68	50	27	29	77	129	45	s	s	554	10 563
Bois énergie	61	105	s	56	87	181	39	48	100	34	s	35	868	8 074
Total récolte	328	404	261	272	182	422	497	660	1 191	430	291	291	5 229	37 941
dont bois certifié	144	175	105	102	67	117	157	195	399	148	82	97	1 788	20 458

s : secret statistique

Source : Agreste - Enquête exploitation forestière

Les sciages en 2016

(milliers de m ³ sciages)	Ain	Allier	Ardèche	Cantal	Drôme	Isère	Loire	Haute-Loire	Puy-de-Dôme	Rhône	Savoie	Haute-Savoie	Auvergne-Rhône-Alpes	France métro.
Sciages feuillus	s	s	1	5	s	5	3	s	s	s	s	s	100	1 312
Sciages résineux	s	s	71	58	s	164	163	s	s	s	s	s	1 759	6 398
dont sapin+épicéa	264	8	s	43	28	126	91	275	166	s	78	135	1 251	3 554
douglas	s	10	33	9	s	14	54	23	66	49	s	1	325	949
Total sciages (y.c. bois tropicaux)	366	40	72	62	39	169	166	352	300	71	82	141	1 859	7 742

s : secret statistique

Source : Agreste - Enquête scieries

L'enseignement agricole

Formation initiale scolaire au 1^{er} janvier 2018

Les établissements d'enseignement agricole

<i>(nombre d'établissements, nombre d'élèves)</i>	Ain	Allier	Ardèche	Cantal	Drôme	Isère	Loire	Haute-Loire	Puy-de-Dôme	Rhône	Savoie	Haute-Savoie	Auvergne-Rhône-Alpes
Public	2 745	2 591	1 407	2 588	2 649	4 1 151	3 980	2 887	3 1 067	3 667	2 658	2 495	28 8 885
Privé à temps plein (CNEAP + UNREP)	2 604	1 141	3 465	2 146	4 1 025	6 1 277	3 974	2 372	3 353	4 678	1 255	4 1 519	35 7 809
Privé à rythme approprié / alternance	5 801	4 318	1 162	3 267	4 547	10 1 488	8 1 141	1 112	3 205	9 1 234	0 0	9 1 274	57 7 549
Total	9 2 150	7 1 050	5 1 034	7 1 001	10 2 221	20 3 916	14 3 095	5 1 371	9 1 625	16 2 579	3 913	15 3 288	120 24 243

Source : Draaf Auvergne-Rhône-Alpes - DéciEA

Les niveaux de formation

<i>(nombre d'élèves)</i>	Ain	Allier	Ardèche	Cantal	Drôme	Isère	Loire	Haute-Loire	Puy-de-Dôme	Rhône	Savoie	Haute-Savoie	Auvergne-Rhône-Alpes
Niveau VI (cycle orientation collège)	346	157	200	88	460	936	603	165	188	473	66	688	4370
Niveau V (CAPA)	145	155	51	53	129	431	238	106	97	81	99	273	1858
Niveau IV (2 nd GT, 2 nd pro, Bac S, techno et Pro)	1 478	665	677	728	1 188	2 290	2 145	894	1 063	1 599	643	1 974	15 344
Niveau III (BTS et CPGE)	181	73	106	132	444	259	109	206	277	426	105	353	2 671
Total	2 150	1 050	1 034	1 001	2 221	3 916	3 095	1 371	1 625	2 579	913	3 288	24 243

Source : Draaf Auvergne-Rhône-Alpes - DéciEA

L'enseignement agricole

Apprentissage au 1^{er} janvier 2017

L'apprentissage

(nombre d'apprentis)	Ain	Allier	Ardèche	Cantal	Drôme	Isère	Loire	Haute-Loire	Puy-de-Dôme	Rhône	Savoie	Haute-Savoie	Auvergne-Rhône-Alpes
CFA publics	264	152	0	150	105	250	478	142	310	310	218	177	2556
CFA secteur privé	61	0	67	0	78	82	69	81	40	204	0	289	971
CFA CREAP	0	0	67	0	0	0	28	81	0	115	0	195	486
CFA MFR	54	0	0	0	60	82	34	0	0	77	0	59	366
CFA interprofessionnels	7	0	0	0	18	0	7	0	40	12	0	35	119
Total apprentis (diplômes MAAF)	325	152	67	150	183	332	547	223	350	514	218	466	3 527

Source : Rectorats des académies de Clermont-Ferrand, Grenoble et Lyon - SIFA

Les niveaux de formation

(nombre d'apprentis)	Ain	Allier	Ardèche	Cantal	Drôme	Isère	Loire	Haute-Loire	Puy-de-Dôme	Rhône	Savoie	Haute-Savoie	Auvergne-Rhône-Alpes
Niveau V (CAPA)	75	46	0	78	76	72	152	71	166	117	75	65	993
Niveau IV (Bac S, Bac techno)	71	49	8	48	38	111	100	74	159	168	85	252	1163
Niveau III (BTS)	179	57	59	24	48	132	295	78	25	229	58	143	1 327
Niveau II (Licence pro)	0	0	0	0	21	17	0	0	0	0	0	6	44
Total	325	152	67	150	183	332	547	223	350	514	218	466	3 527

Source : Rectorats des académies de Clermont-Ferrand, Grenoble et Lyon - SIFA

Mémento 2018



24 200 élèves

3 500 apprentis

120 établissements



53 600 exploitations

54 % spécialisées
en productions animales

3 millions ha de SAU

11 % du territoire métropolitain

101 800 actifs permanents



Bovins

2,6 millions

26 % des exports nationaux
de bovins maigres

147 600 tonnes de viande

10 % du tonnage national

Lait de vache : 11 % de la production nationale



5 380 producteurs

8 % de la SAU régionale

13 % de la SAU BIO nationale



77 AOP

59 IGP



36 % taux boisement

1,9 million m³ volume scié

5,2 millions m³ volume récolté commercialisé



1,9 million hl
de vendange

Abricot



52 %

Cerise



32 %

Noix



44 %

Châtaigne



38 %

part dans les surfaces nationales

Viande ovine :

12 % du tonnage national



Lait de chèvre :

14 % de la production nationale



Revenu moyen
d'une exploitation agricole
(moyenne ou grande)

28 500 €

résultat courant avant impôts



Branche agriculture

7 Md€ de ressources dont

1,1 Md€ de subventions



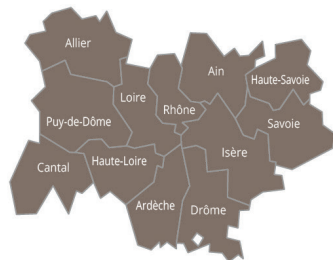
Industries agroalimentaires

10,3 Md€ de chiffre d'affaires

1 950 entreprises régionales

2 580 établissements

41 300 salariés



Téléchargez la version numérique
sur votre smartphone

