



Plan de Prévention des Risques naturels prévisibles

# Carte Réglementaire VALLORCINE

### Réglementation des zones

- Zones à prescriptions fortes, inconstructibles
- Zones à prescriptions fortes, reconstructions sous conditions
- Zones à prescriptions fortes et d'avalanches exceptionnelles
- Zones à prescriptions faibles ou moyennes, constructibles sous conditions
- Zones à prescriptions faibles ou moyennes et d'avalanches exceptionnelles
- Zones à prescriptions limitées d'avalanches exceptionnelles
- Forêts à fonction de protection

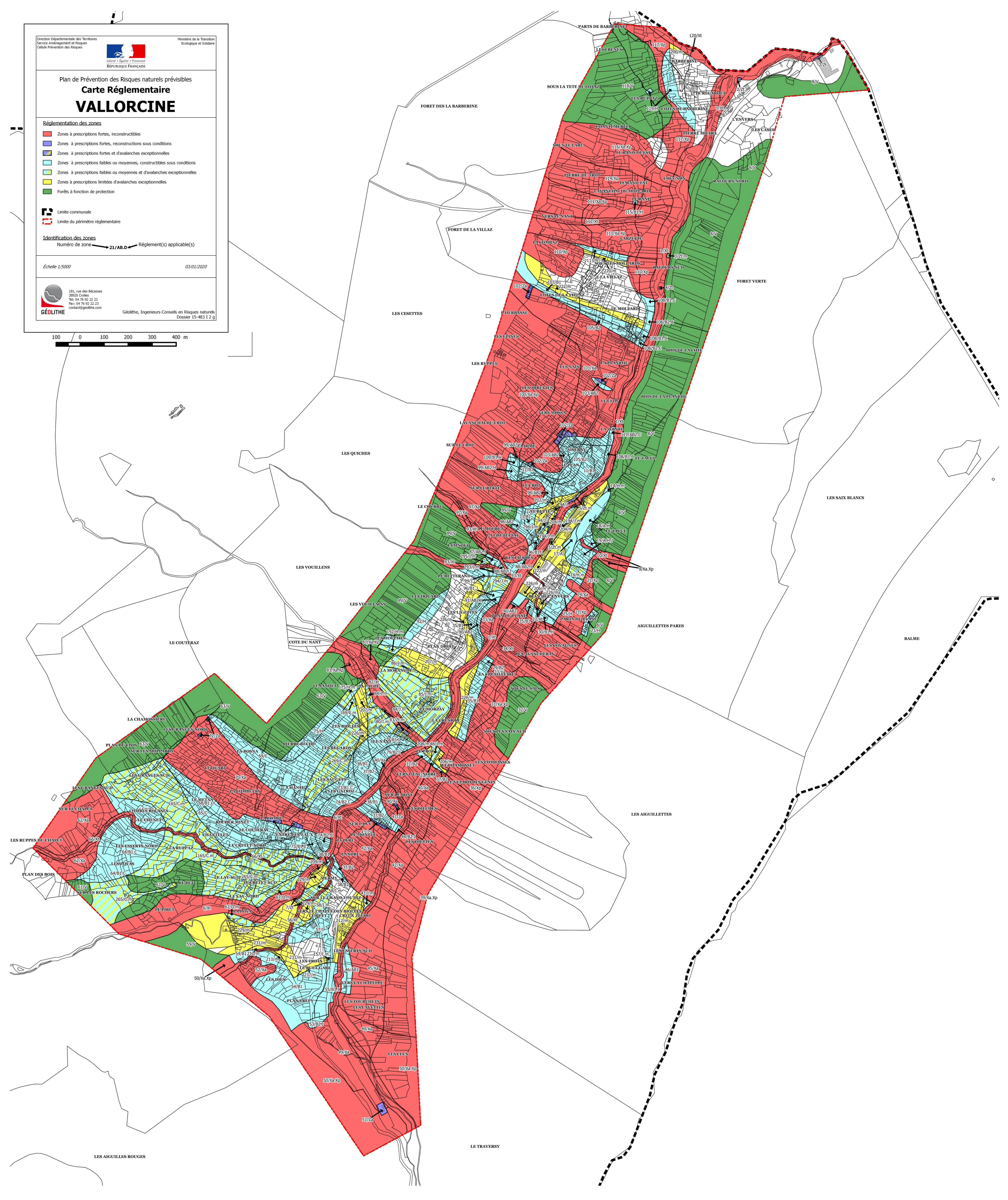
- Limite communale
- Limite du périmètre réglementaire

Identification des zones  
Numéro de zone → 21/AB.D Réglement(s) applicable(s)

Échelle 1/5000 03/01/2020



Géolithe, Ingénieurs-Conseils en Risques naturels  
Dossier 15-483 1 2 g





Plan de Prévention des Risques naturels prévisibles

# Carte Réglementaire VALLORCINE

## Réglementation des zones

- Zones à prescriptions fortes, inconstructibles
- Zones à prescriptions fortes, reconstructions sous conditions
- Zones à prescriptions fortes et d'avalanches exceptionnelles
- Zones à prescriptions faibles ou moyennes, constructibles sous conditions
- Zones à prescriptions faibles ou moyennes et d'avalanches exceptionnelles
- Zones à prescriptions limitées d'avalanches exceptionnelles
- Forêts à fonction de protection

- Limite communale
- Limite du périmètre réglementaire

Identification des zones  
Numéro de zone → 21/AB.D ← Règlement(s) applicable(s)

Échelle 1/2500    **Agrandissement secteur centre**    03/01/2020

181, rue des Bécasées  
38020 Crêtles  
Tél: 04 76 92 22 22  
Fax: 04 76 92 22 23  
contact@geolithe.com

**GÉOLITHE**    Géolithe, Ingénieurs-Conseils en Risques naturels  
Dossier 15-483 I 2 g

