



Plan de Prévention des Risques naturels prévisibles
Carte des Aléas
VALLORCINE

Légende

Degrés des aléas

- Zone d'aléa fort (degré 3)
- Zone d'aléa moyen (degré 2)
- Zone d'aléa faible (degré 1)
- Zone de haute montagne
- Limite Communale

Nature des aléas

- A : Avalanches
- P : Éboulements rocheux
- G : Glissements de terrain
- T : Tormentel

Fond Scan25 IGN

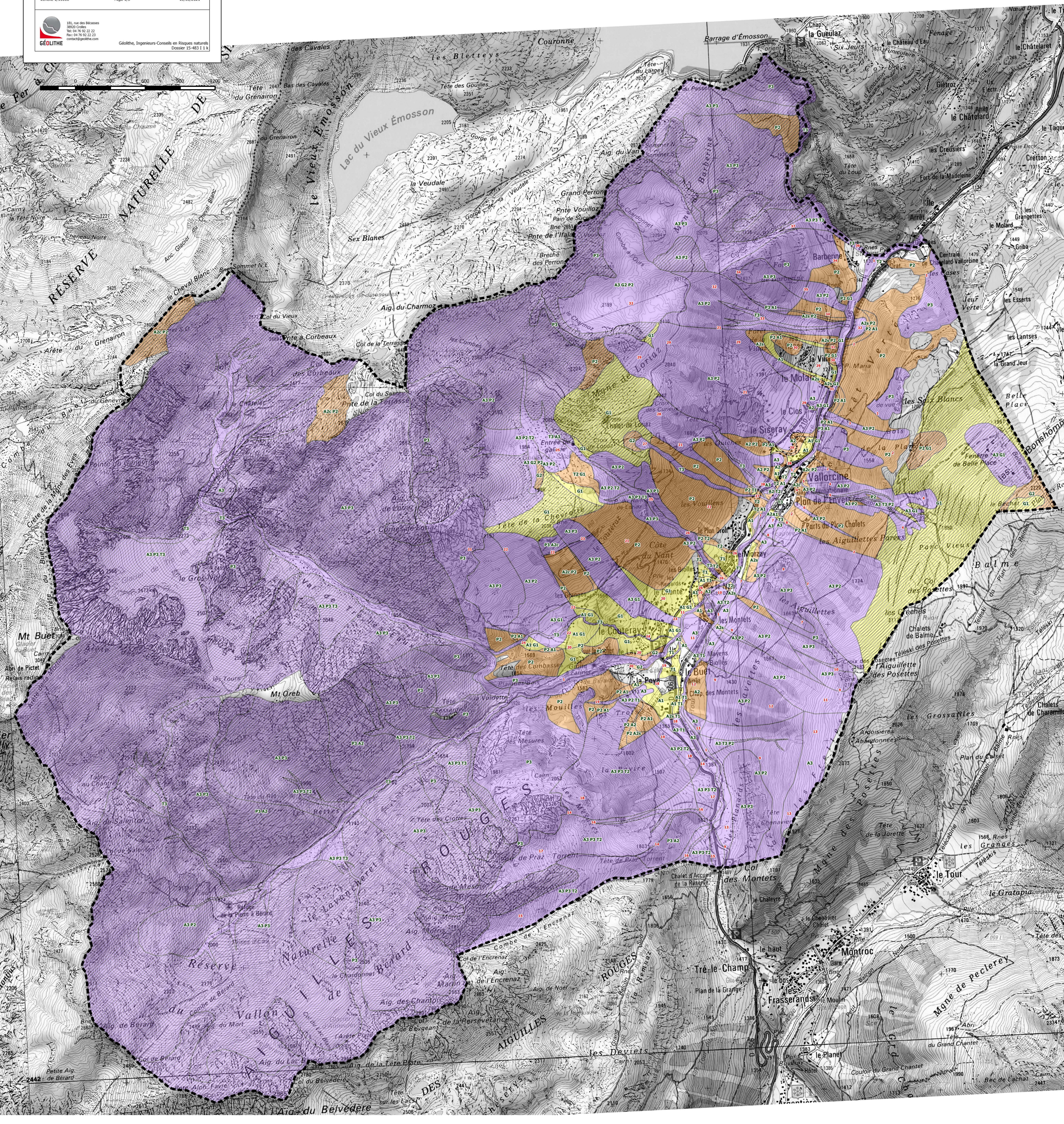
Identification des zones

- 14 : Numéro dans le tableau des aléas
- A3 P2 : Nature et degré des aléas

Échelle 1/10000 Page 1/3 15/03/2021



Géolithé, Ingénieurs-Conseils en Risques naturels
Dossier 15-483 I L K





Plan de Prévention des Risques naturels prévisibles

Carte des Aléas

VALLORCINE

Légende

Degrés des aléas

- Zone d'aléa fort (degré 3)
- Zone d'aléa moyen (degré 2)
- Zone d'aléa faible (degré 1)
- Zone de haute montagne
- Limite Communale

Nature des aléas

A : Avalanches

- A2c : avalanches, aléa moyen de coulées seules
- A2s : avalanches, aléa moyen de souffle seul
- A2 : avalanches, aléa moyen avec coulées et souffle
- A1 : avalanches, aléa faible de souffle seul

P : Éboulements rocheux

G : Glissements de terrain

T : Torrentiel

Identification des zones

14 : Numéro dans le tableau des aléas

A3 P2 : Nature et degré des aléas

Fond BDOrtho IGN

Échelle 1/5000

Page 2/3

15/03/2021



181, rue des Bécasses
38920 Crolles
Tel: 04 76 92 22 22
Fax: 04 76 92 22 23
contact@geolithe.com

Géolithe, Ingénieurs-Conseils en Risques naturels
Dossier 15-483 I 1 k





Plan de Prévention des Risques naturels prévisibles

Carte des Aléas VALLORCINE

Légende

Avalanches exceptionnelles Identification des zones

- ARE, coulées
- ARE (4) Nature de l'aléa (Numéro dans le tableau des aléas)
- are, aérosol

Fond Scan25 IGN

Limite Communale

Échelle 1/10000

Page 3/3

15/03/2021



Géolithe, Ingénieurs-Conseils en Risques naturels
Dossier 15-483 I 1 k

