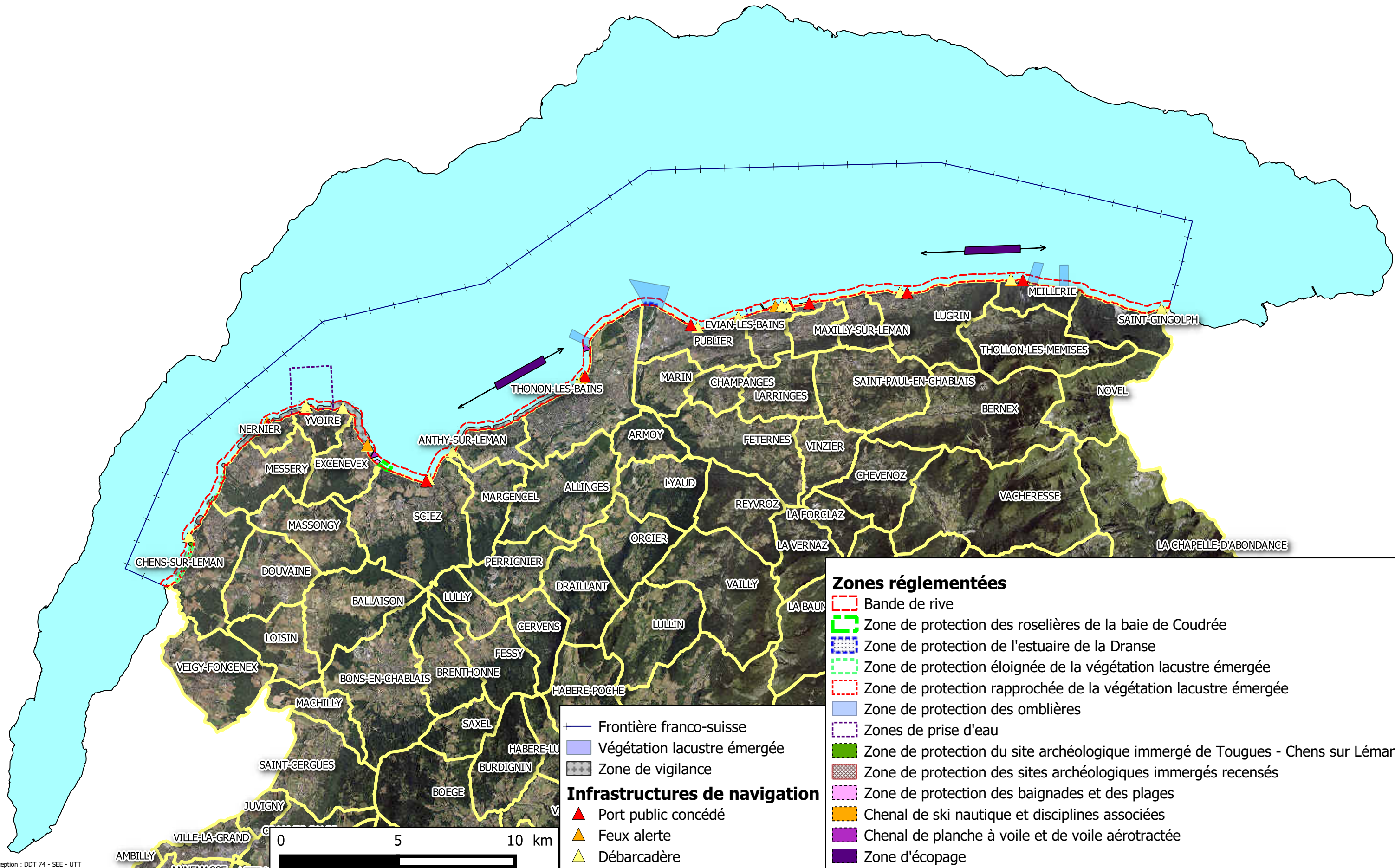





















Schéma directeur annexé à l'arrêté préfectoral n° DDT-2021-0927 du 22 juin 2021 portant avenant n° 6 au règlement particulier de police de la navigation sur le lac Léman



Zones réglementées

-  Bande de rive
-  Zone de protection des roselières de la baie de Coudrée
-  Zone de protection de l'estuaire de la Dranse
-  Zone de protection éloignée de la végétation lacustre émergée
-  Zone de protection rapprochée de la végétation lacustre émergée
-  Zone de protection des omblières
-  Zones de prise d'eau
-  Zone de protection du site archéologique immergé de Tougues - Chens sur Léman
-  Zone de protection des sites archéologiques immergés recensés
-  Zone de protection des baignades et des plages
-  Canal de ski nautique et disciplines associées
-  Canal de planche à voile et de voile aérotractée
-  Zone d'écopage

Infrastructures de navigation

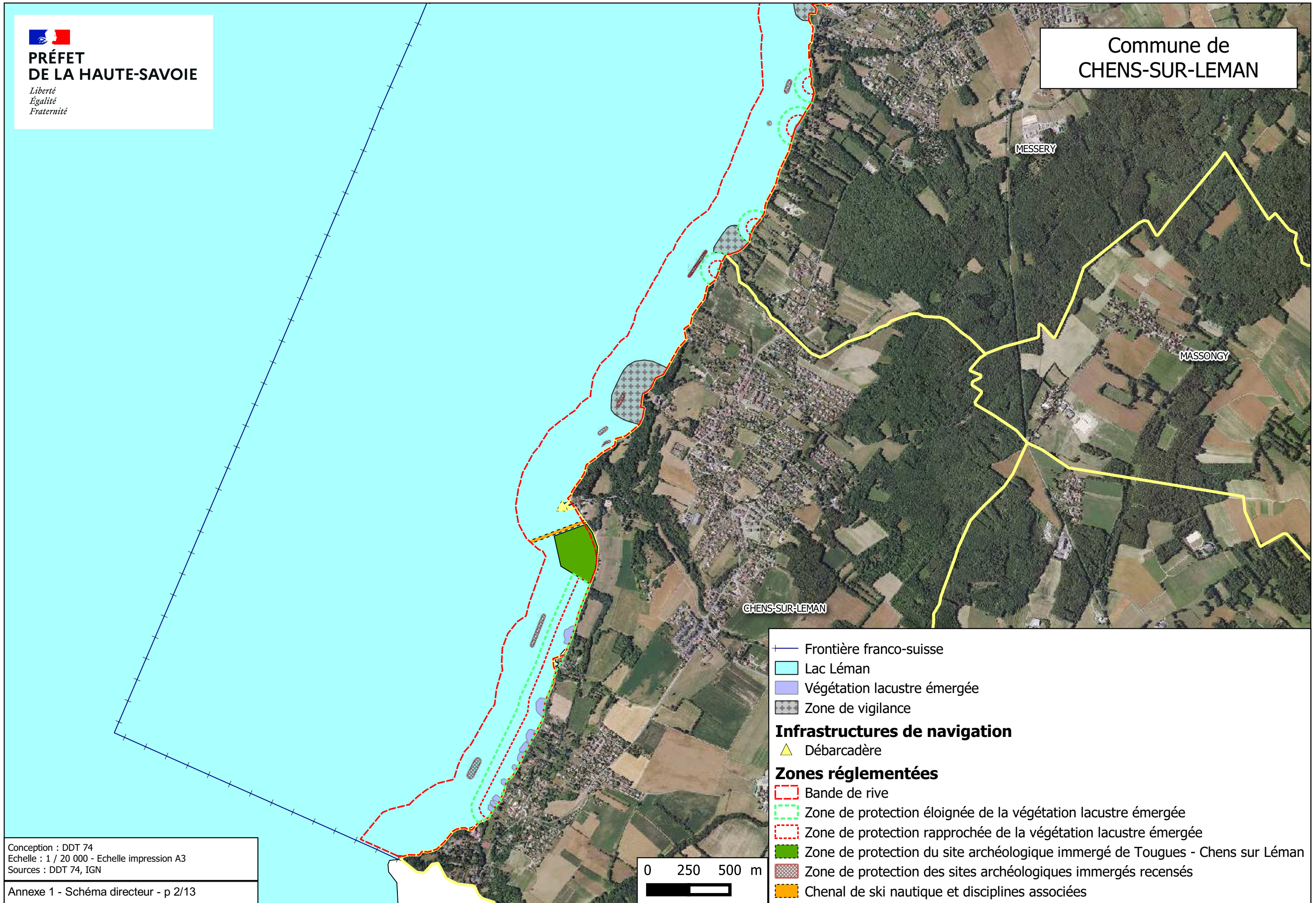
-  Frontière franco-suisse
-  Végétation lacustre émergée
-  Zone de vigilance
-  Port public concédé
-  Feux alerte
-  Débarcadère



**PRÉFET
DE LA HAUTE-SAVOIE**

*Liberté
Égalité
Fraternité*

**Commune de
CHENS-SUR-LEMAN**



Conception : DDT 74
Echelle : 1 / 20 000 - Echelle impression A3
Sources : DDT 74, IGN

Annexe 1 - Schéma directeur - p 2/13



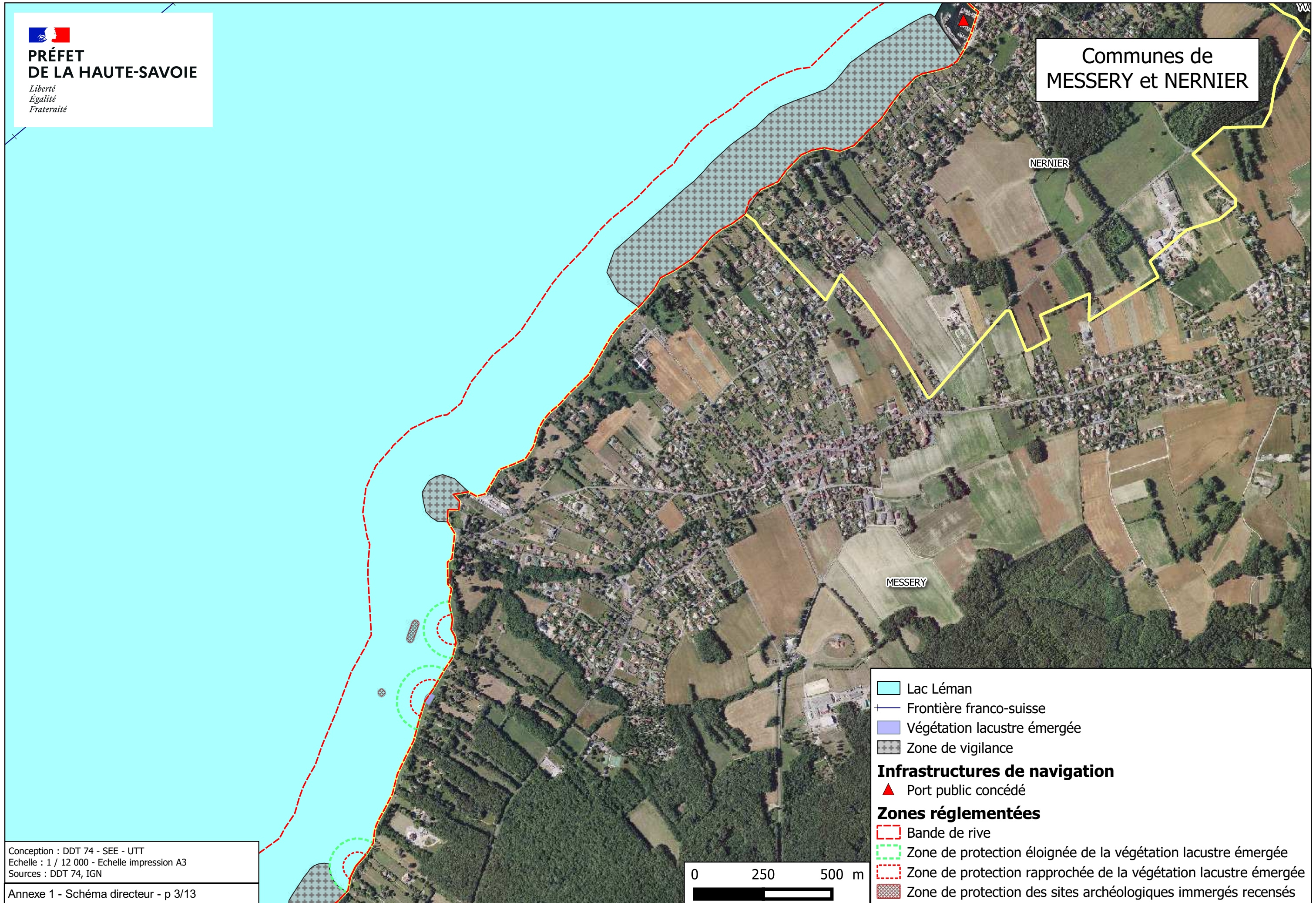
- +—+—+ Frontière franco-suisse
- Lac Léman
- Végétation lacustre émergée
- Zone de vigilance
- Infrastructures de navigation**
- ▲ Débarcadère
- Zones réglementées**
- Bande de rive
- Zone de protection éloignée de la végétation lacustre émergée
- Zone de protection rapprochée de la végétation lacustre émergée
- Zone de protection du site archéologique immergé de Tougues - Chens sur Léman
- Zone de protection des sites archéologiques immergés recensés
- Chenal de ski nautique et disciplines associées



**PRÉFET
DE LA HAUTE-SAVOIE**

*Liberté
Égalité
Fraternité*

**Communes de
MESSERY et NERNIER**



- Lac Léman
- Frontière franco-suisse
- Végétation lacustre émergée
- Zone de vigilance
- Infrastructures de navigation**
- Port public concédé
- Zones réglementées**
- Bande de rive
- Zone de protection éloignée de la végétation lacustre émergée
- Zone de protection rapprochée de la végétation lacustre émergée
- Zone de protection des sites archéologiques immergés recensés

Conception : DDT 74 - SEE - UTT
Echelle : 1 / 12 000 - Echelle impression A3
Sources : DDT 74, IGN

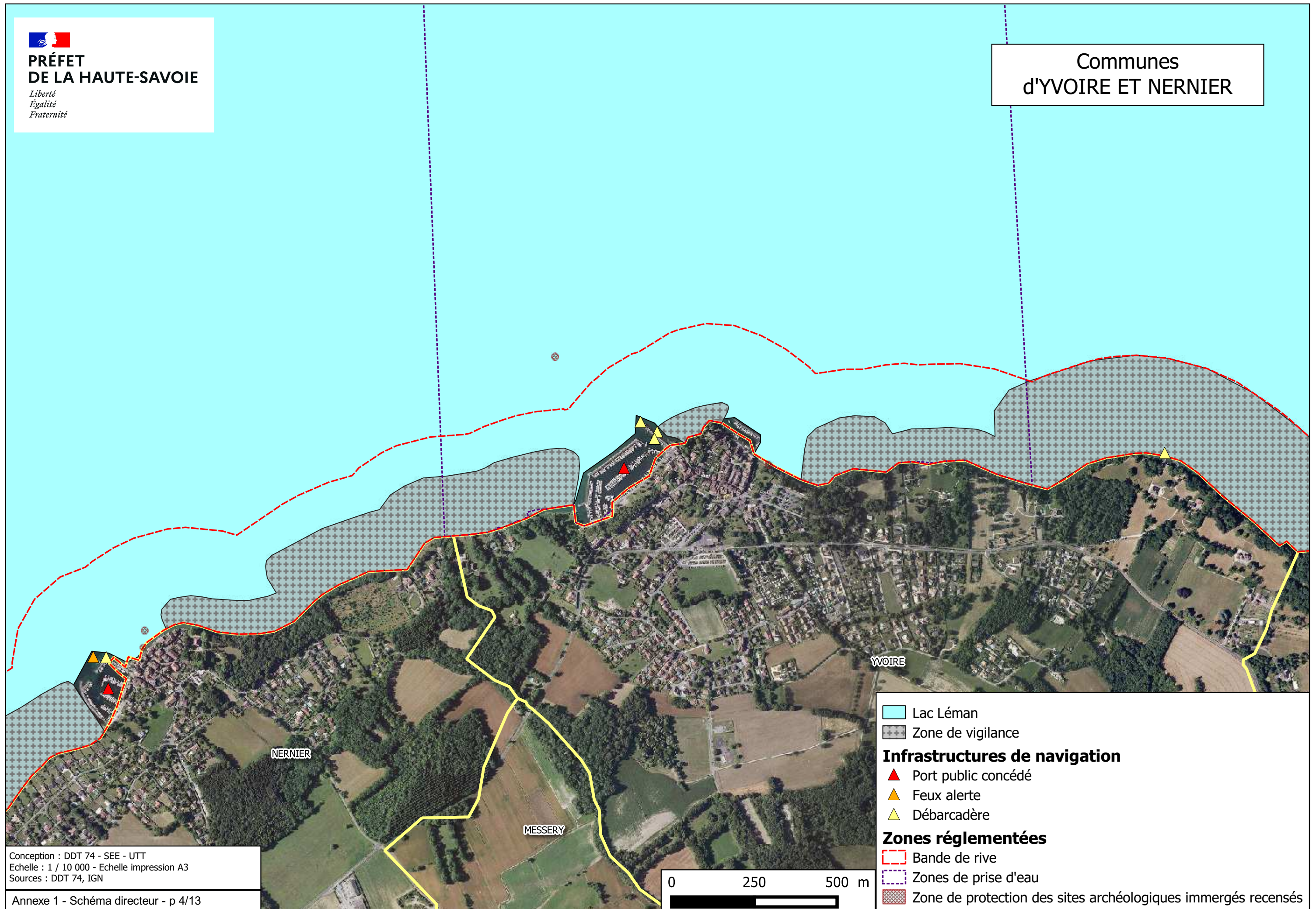
Annexe 1 - Schéma directeur - p 3/13



**PRÉFET
DE LA HAUTE-SAVOIE**

*Liberté
Égalité
Fraternité*

Communes
d'YVOIRE ET NERNIER

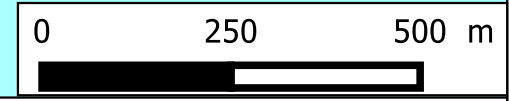
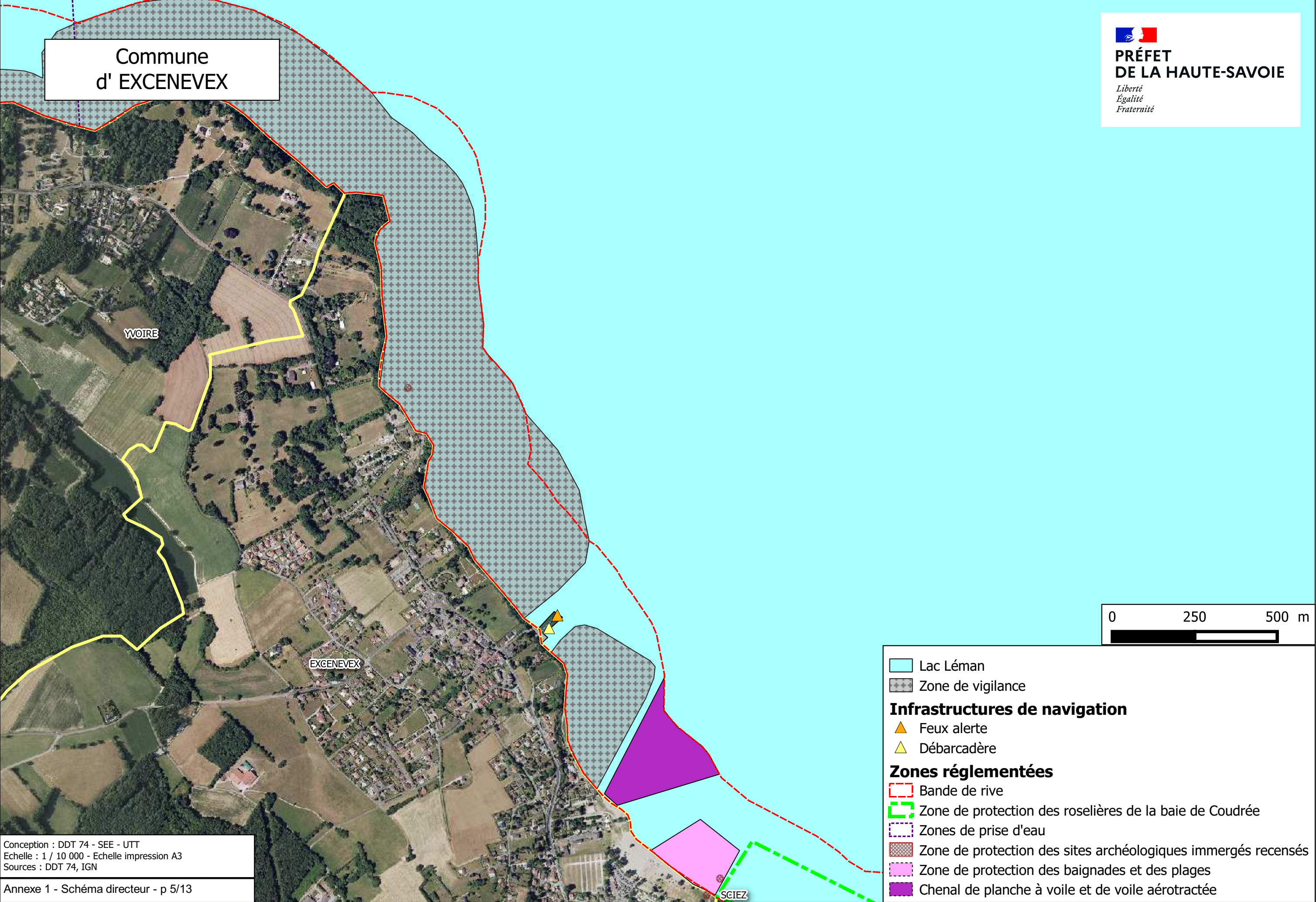


Conception : DDT 74 - SEE - UTT
Echelle : 1 / 10 000 - Echelle impression A3
Sources : DDT 74, IGN

Annexe 1 - Schéma directeur - p 4/13

- Lac Léman
- Zone de vigilance
- Infrastructures de navigation**
- Port public concédé
- Feux alerte
- Débarcadère
- Zones réglementées**
- Bande de rive
- Zones de prise d'eau
- Zone de protection des sites archéologiques immergés recensés

Commune
d' EXCENEVEX



- Lac Léman
- Zone de vigilance
- Infrastructures de navigation**
- Feux alerte
- Débarcadère
- Zones réglementées**
- Bande de rive
- Zone de protection des roselières de la baie de Coudrée
- Zones de prise d'eau
- Zone de protection des sites archéologiques immergés recensés
- Zone de protection des baignades et des plages
- Chenal de planche à voile et de voile aérotractée

Conception : DDT 74 - SEE - UTT
 Echelle : 1 / 10 000 - Echelle impression A3
 Sources : DDT 74, IGN

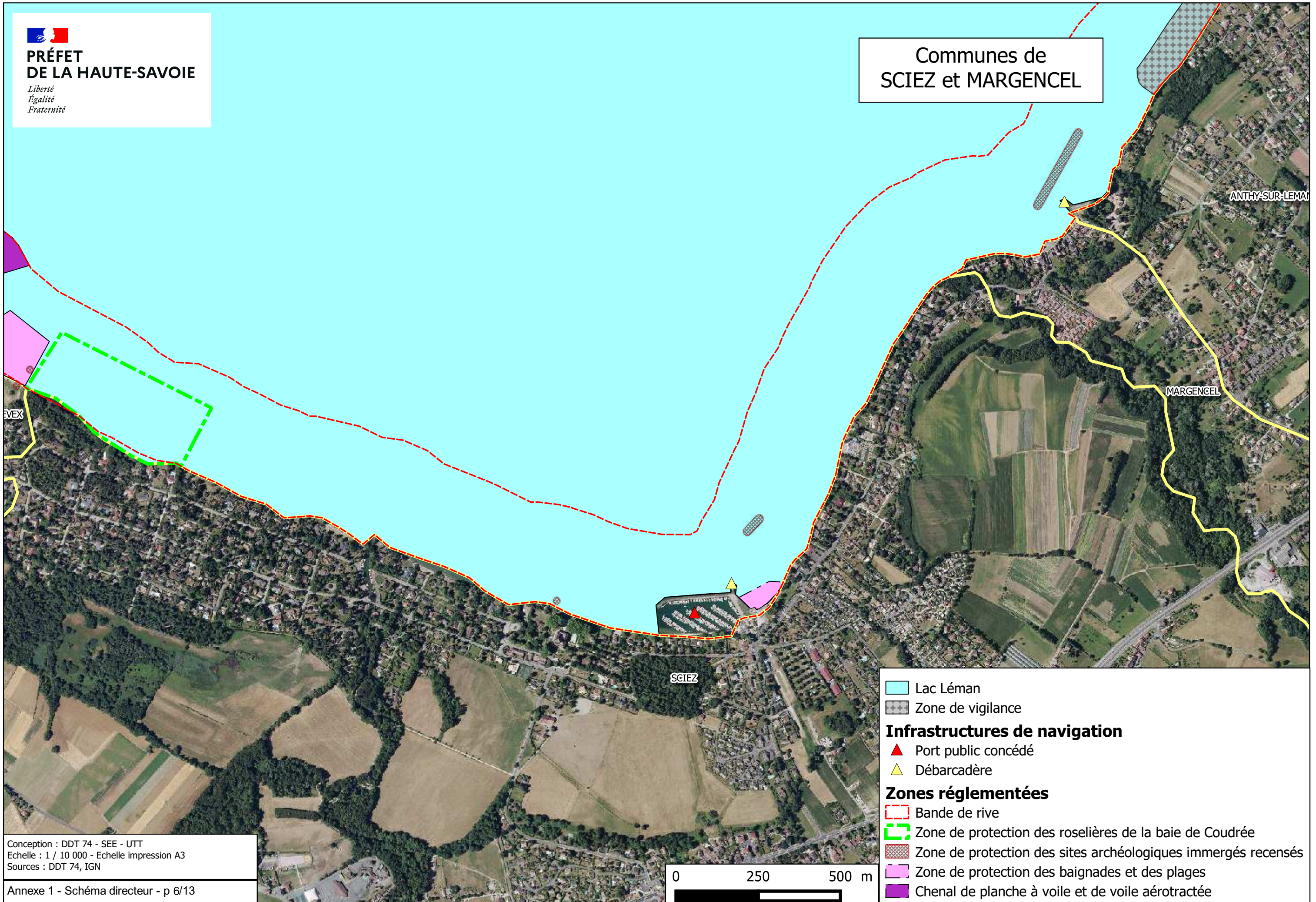
Annexe 1 - Schéma directeur - p 5/13



**PRÉFET
DE LA HAUTE-SAVOIE**

*Liberté
Égalité
Fraternité*

Communes de
SCIEZ et MARGENCEL



Conception : DDT 74 - SEE - UTT
Echelle : 1 / 10 000 - Echelle impression A3
Sources : DDT 74, IGN

Annexe 1 - Schéma directeur - p 6/13

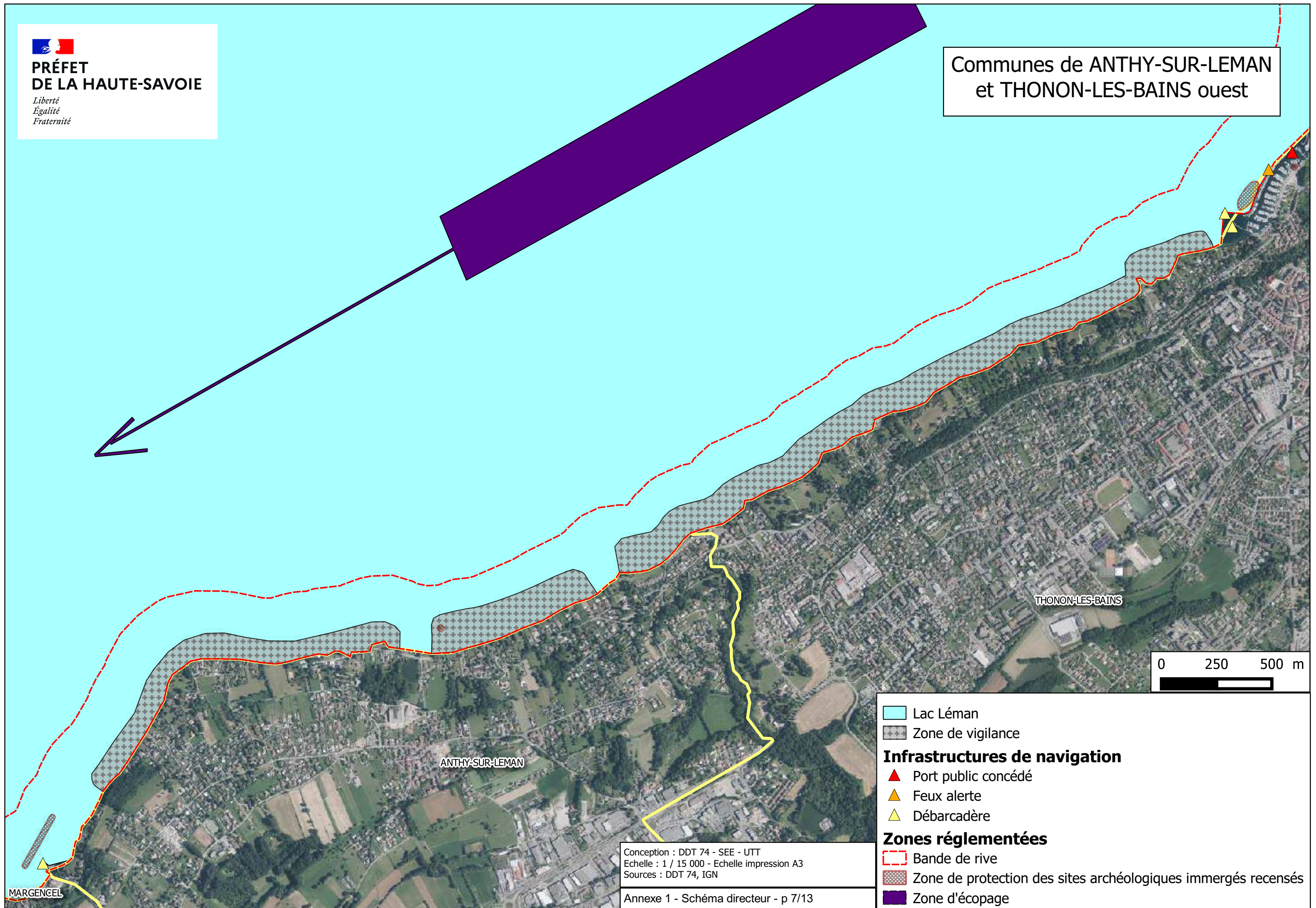
- Lac Léman
- Zone de vigilance
- Infrastructures de navigation**
- Port public concédé
- Débarcadère
- Zones réglementées**
- Bande de rive
- Zone de protection des roselières de la baie de Coudrée
- Zone de protection des sites archéologiques immergés recensés
- Zone de protection des baignades et des plages
- Chenal de planche à voile et de voile aérotractée



PRÉFET
DE LA HAUTE-SAVOIE

Liberté
Égalité
Fraternité

Communes de ANTHY-SUR-LEMAN
et THONON-LES-BAINS ouest



Conception : DDT 74 - SEE - UTT
Echelle : 1 / 15 000 - Echelle impression A3
Sources : DDT 74, IGN

Annexe 1 - Schéma directeur - p 7/13

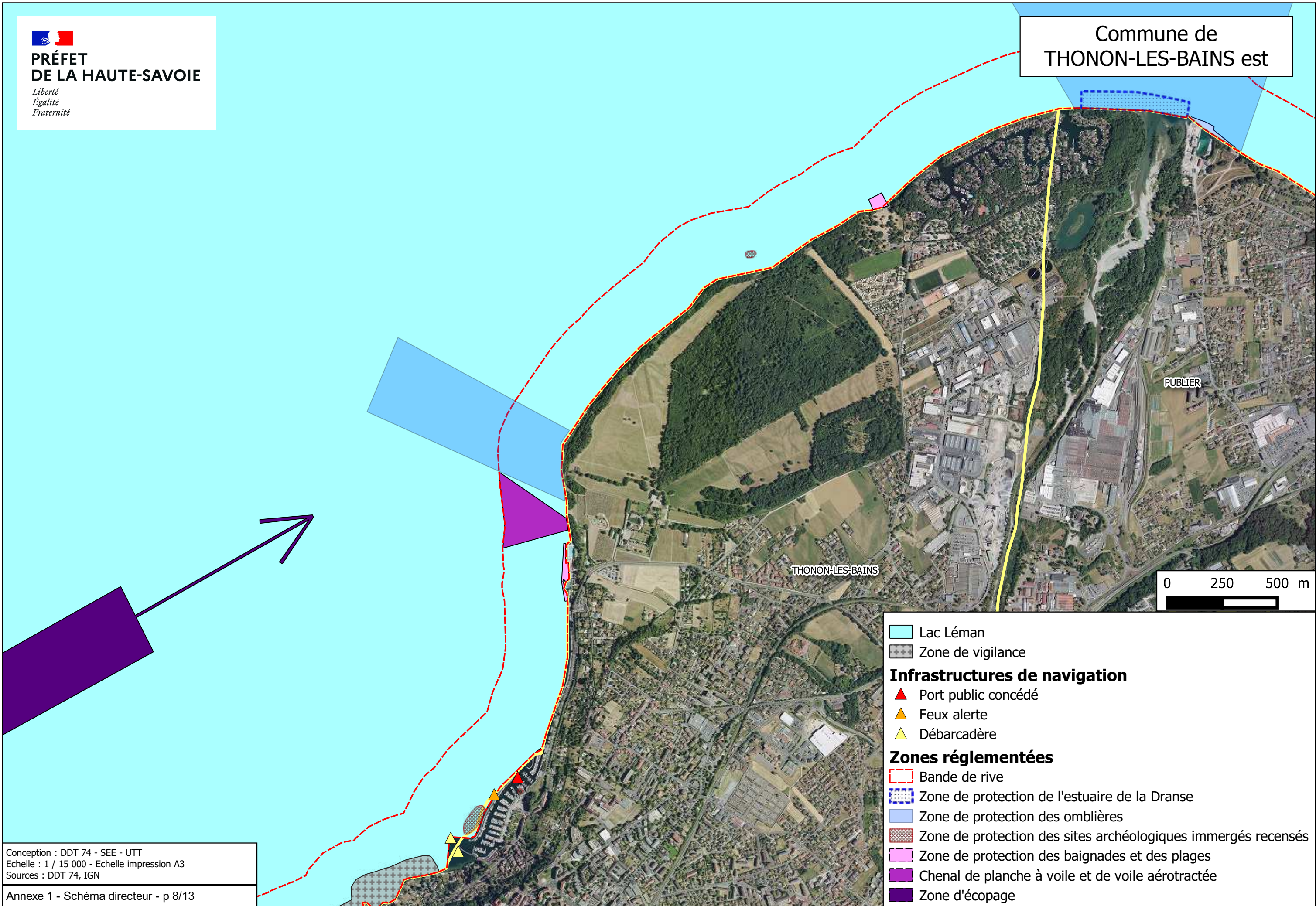
- Lac Léman
- Zone de vigilance
- Infrastructures de navigation**
- Port public concédé
- Feux alerte
- Débarcadère
- Zones réglementées**
- Bande de rive
- Zone de protection des sites archéologiques immergés recensés
- Zone d'écopage



**PRÉFET
DE LA HAUTE-SAVOIE**

*Liberté
Égalité
Fraternité*

Commune de
THONON-LES-BAINS est



- Lac Léman
- Zone de vigilance
- Infrastructures de navigation**
- Port public concédé
- Feux alerte
- Débarcadère
- Zones réglementées**
- Bande de rive
- Zone de protection de l'estuaire de la Dranse
- Zone de protection des omblières
- Zone de protection des sites archéologiques immergés recensés
- Zone de protection des baignades et des plages
- Chenal de planche à voile et de voile aérotractée
- Zone d'écopage

Conception : DDT 74 - SEE - UTT
Echelle : 1 / 15 000 - Echelle impression A3
Sources : DDT 74, IGN

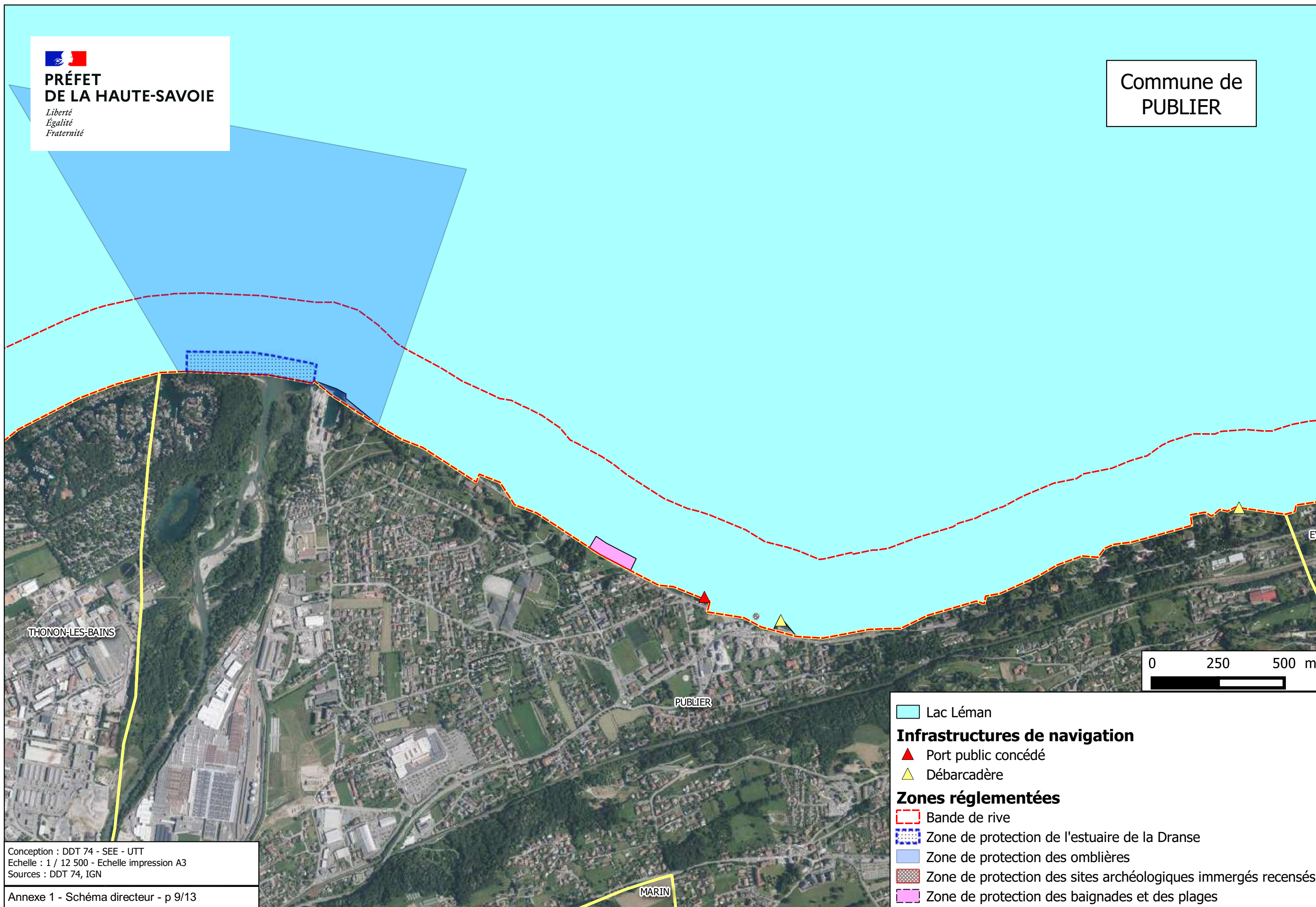
Annexe 1 - Schéma directeur - p 8/13



**PRÉFET
DE LA HAUTE-SAVOIE**

*Liberté
Égalité
Fraternité*

Commune de
PUBLIER



Conception : DDT 74 - SEE - UTT
Echelle : 1 / 12 500 - Echelle impression A3
Sources : DDT 74, IGN

Annexe 1 - Schéma directeur - p 9/13

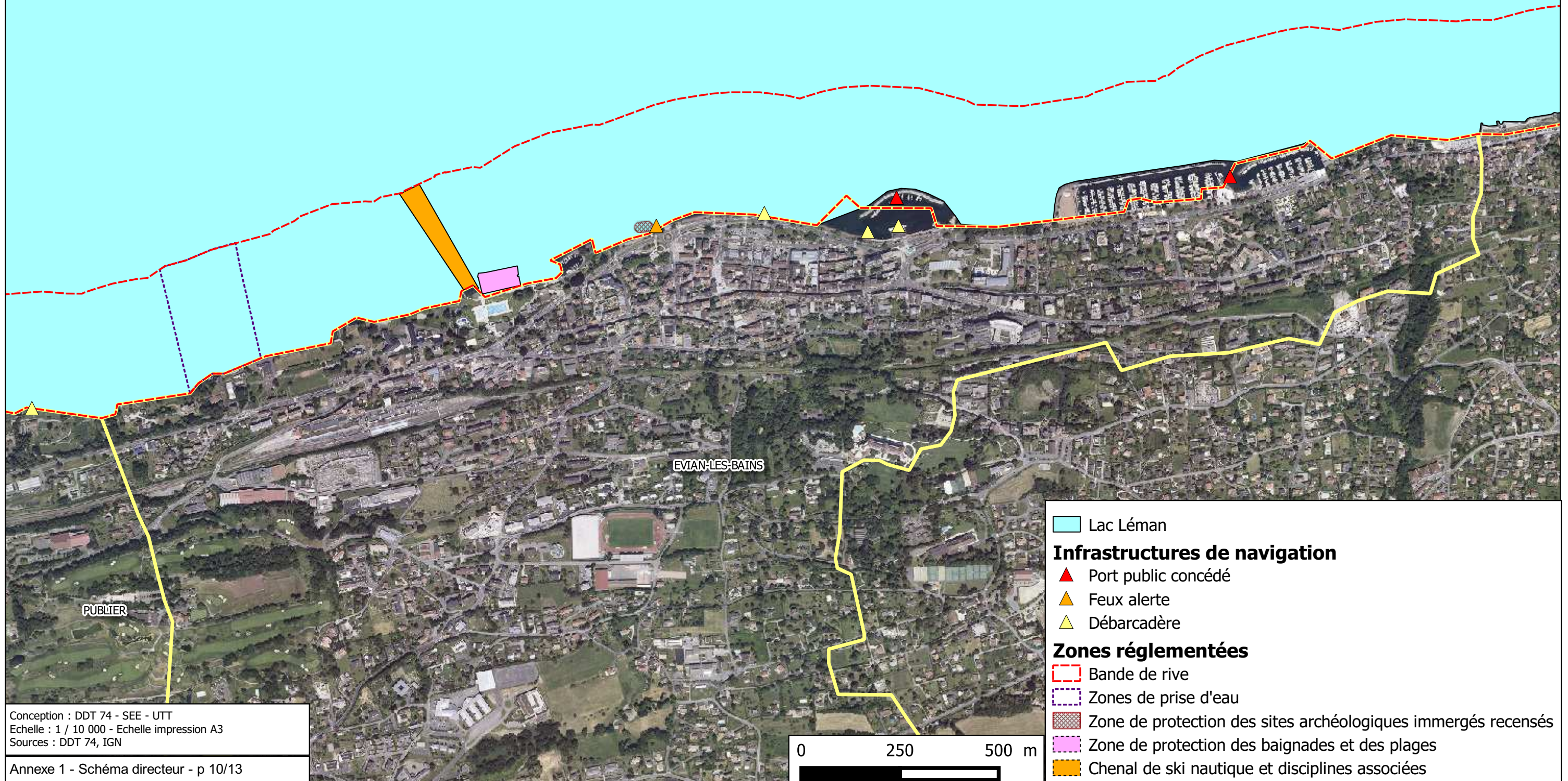
- Lac Léman
- Infrastructures de navigation**
- Port public concédé
- Débarcadère
- Zones réglementées**
- Bande de rive
- Zone de protection de l'estuaire de la Dranse
- Zone de protection des omblières
- Zone de protection des sites archéologiques immergés recensés
- Zone de protection des baignades et des plages



**PRÉFET
DE LA HAUTE-SAVOIE**

*Liberté
Égalité
Fraternité*

Commune
d'EVIAN-LES-BAINS



Conception : DDT 74 - SEE - UTT
Echelle : 1 / 10 000 - Echelle impression A3
Sources : DDT 74, IGN

Annexe 1 - Schéma directeur - p 10/13

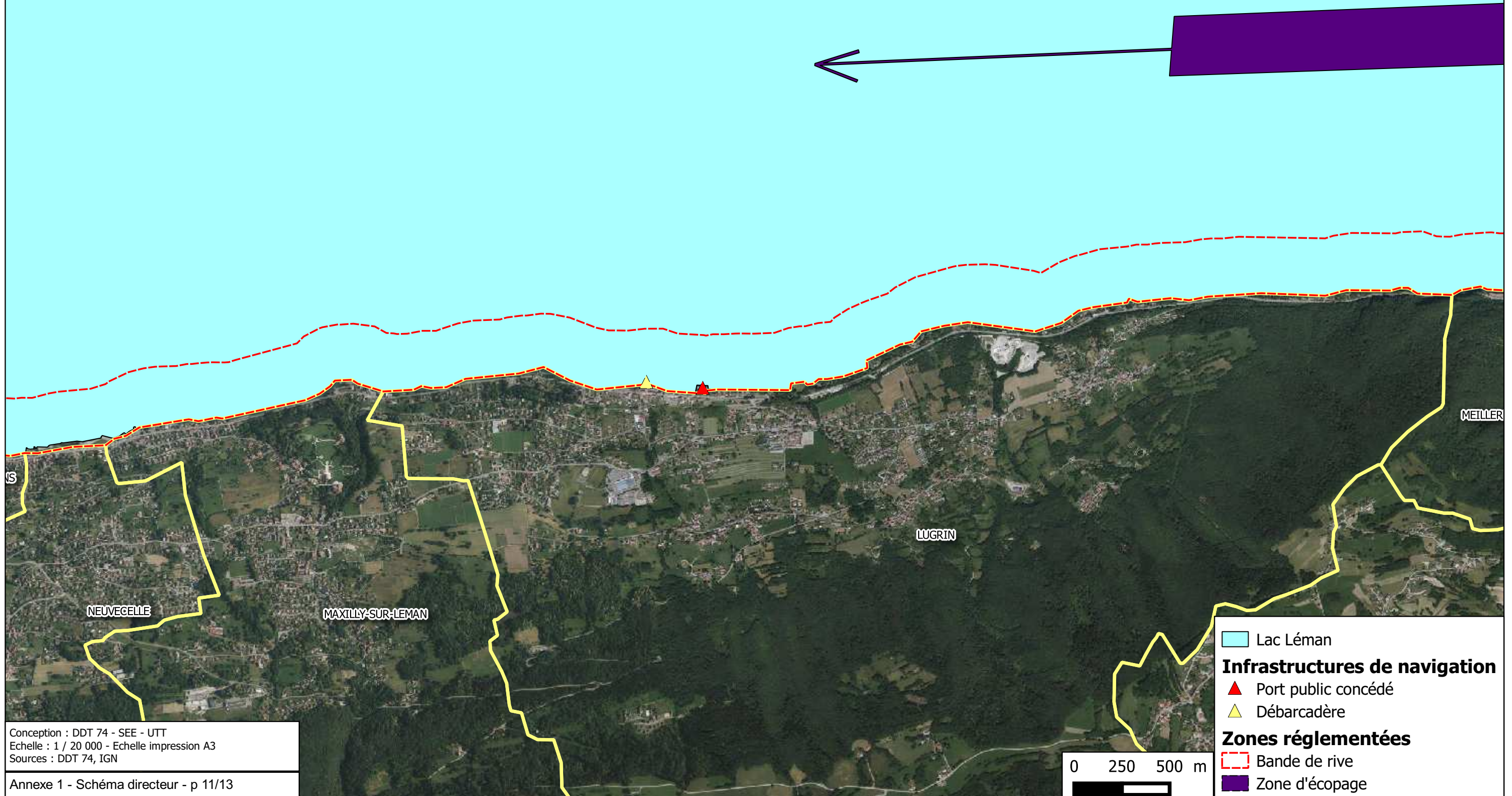
- Lac Léman
- Infrastructures de navigation**
- Port public concédé
- Feux alerte
- Débarcadère
- Zones réglementées**
- Bande de rive
- Zones de prise d'eau
- Zone de protection des sites archéologiques immergés recensés
- Zone de protection des baignades et des plages
- Chenal de ski nautique et disciplines associées



**PRÉFET
DE LA HAUTE-SAVOIE**

*Liberté
Égalité
Fraternité*

Communes de NEUVECELLE
MAXILLY-SUR-LEMAN et LUGRIN



Conception : DDT 74 - SEE - UTT
Echelle : 1 / 20 000 - Echelle impression A3
Sources : DDT 74, IGN

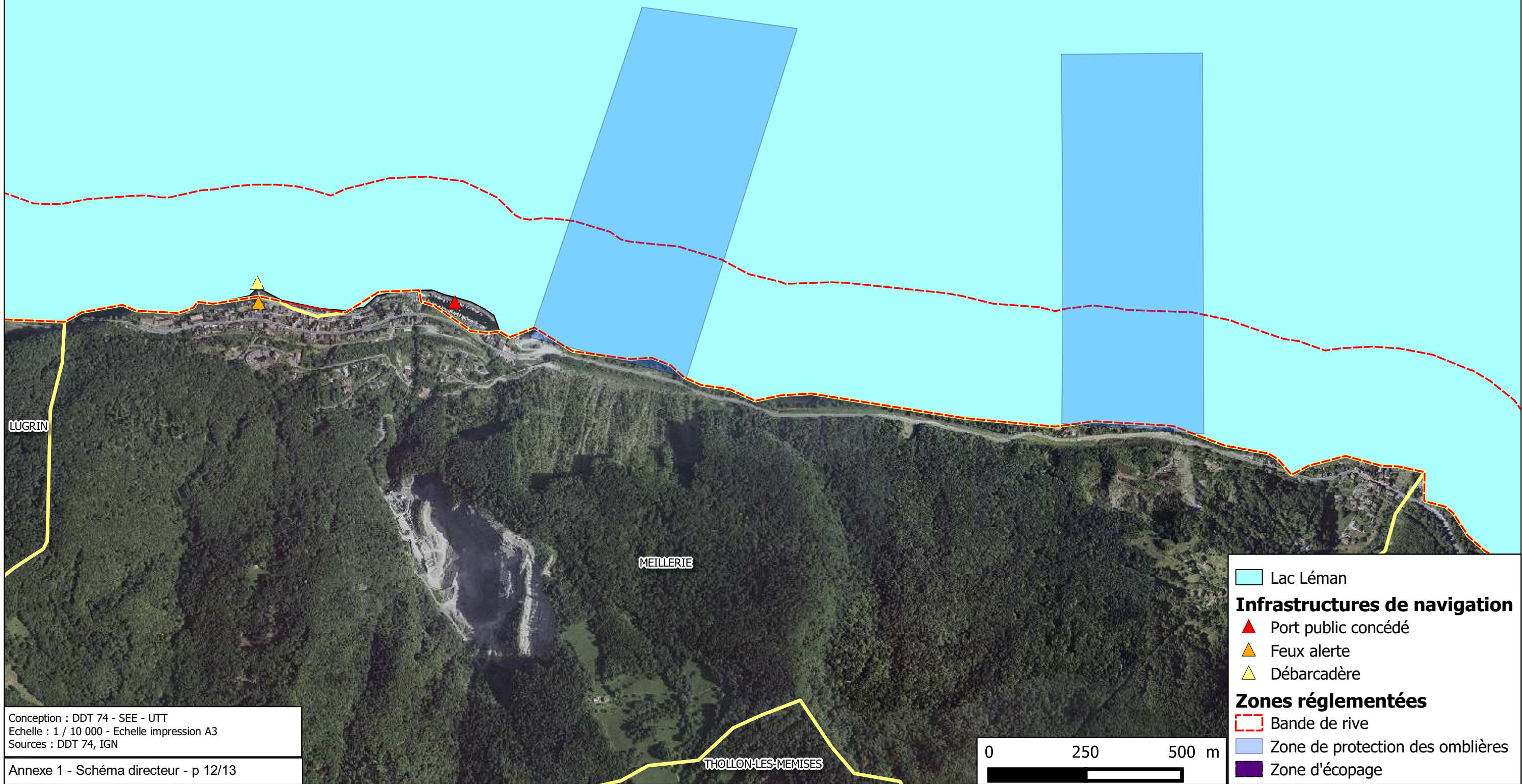
Annexe 1 - Schéma directeur - p 11/13



PRÉFET
DE LA HAUTE-SAVOIE

Liberté
Égalité
Fraternité

Commune de
MEILLERIE



LUGRIN

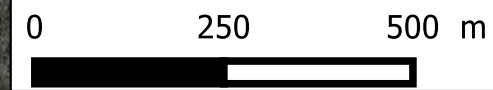
MEILLERIE

THOLLON-LES-MEMISES

- Lac Léman
- Infrastructures de navigation**
- ▲ Port public concédé
- ▲ Feux alerte
- ▲ Débarcadère
- Zones réglementées**
- Bande de rive
- Zone de protection des omblières
- Zone d'écopage

Conception : DDT 74 - SEE - UTT
Echelle : 1 / 10 000 - Echelle impression A3
Sources : DDT 74, IGN

Annexe 1 - Schéma directeur - p 12/13

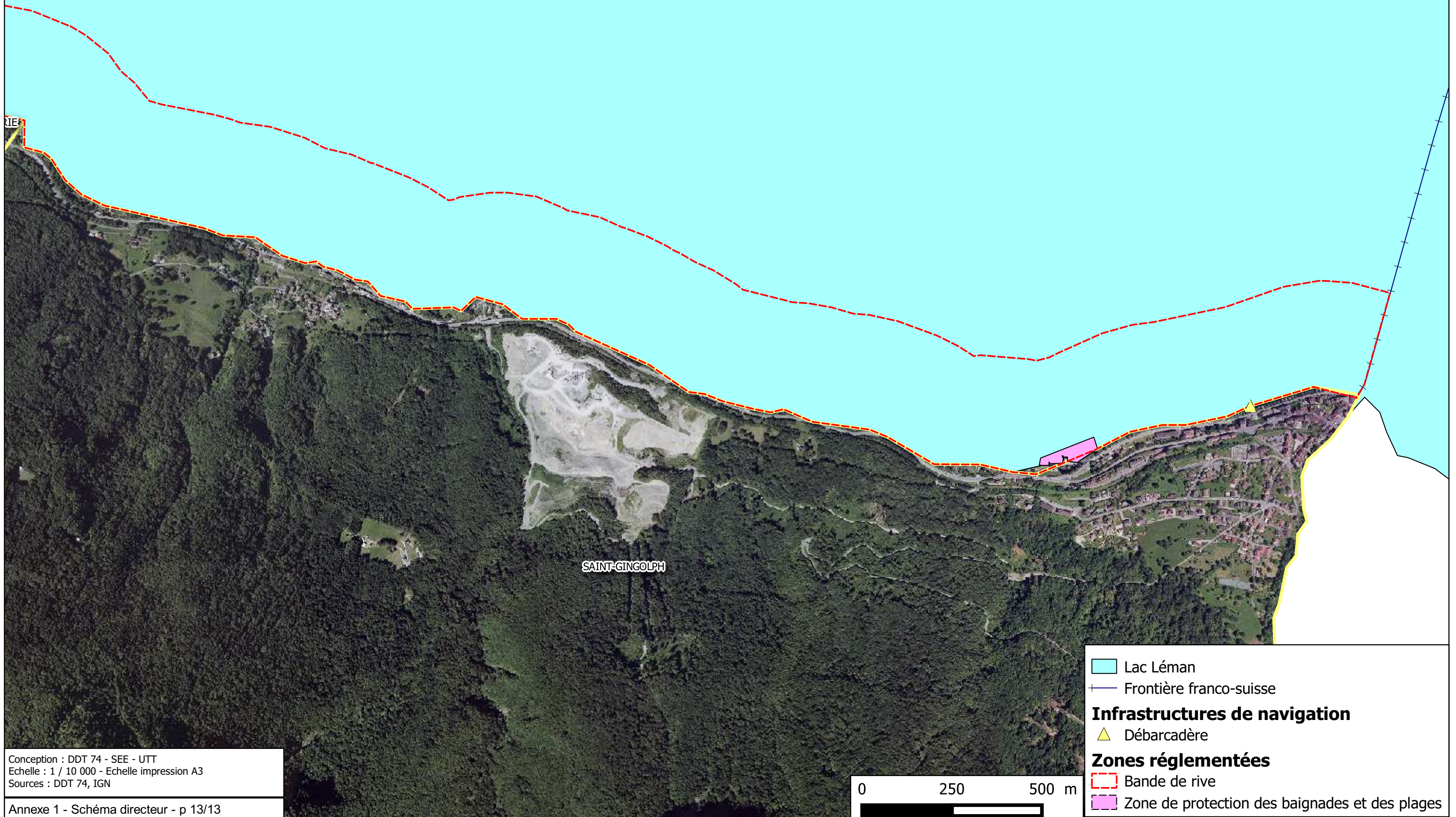




PRÉFET
DE LA HAUTE-SAVOIE

Liberté
Égalité
Fraternité

Commune de
SAINT-GINGOLPH



Conception : DDT 74 - SEE - UTT
Echelle : 1 / 10 000 - Echelle impression A3
Sources : DDT 74, IGN

Annexe 1 - Schéma directeur - p 13/13

- Lac Léman
- Frontière franco-suisse
- Infrastructures de navigation**
- Débarcadère
- Zones réglementées**
- Bande de rive
- Zone de protection des baignades et des plages