







Commune d'Onnion

Carte de localisation des aléas naturels

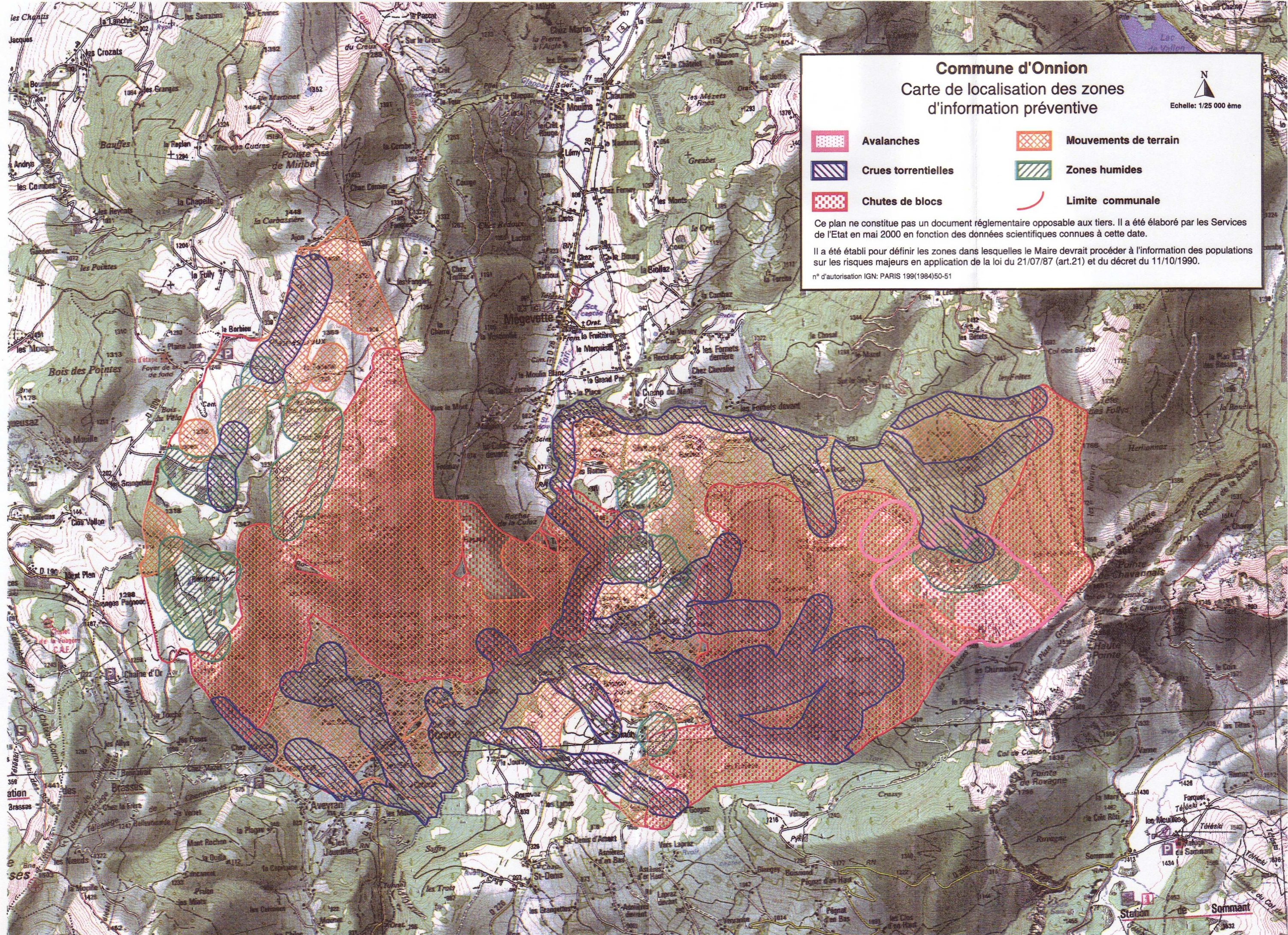
Echelle: 1/25 000 ème

	Avalanches		Mouvements de terrain
	Crues torrentielles		Zones humides
	Chutes de blocs		Limite communale

Ce plan ne constitue pas un document réglementaire opposable aux tiers. Il a été élaboré par les Services de l'Etat en mai 2000 en fonction des données scientifiques connues à cette date.

Il a été établi pour définir les zones dans lesquelles le Maire devrait procéder à l'information des populations sur les risques majeurs en application de la loi du 21/07/87 (art.21) et du décret du 11/10/1990.

n° d'autorisation IGN: PARIS 199(1984)50-51



Commune d'Onnion

Carte de localisation des zones d'information préventive

N
Echelle: 1/25 000 ème

- | | | | |
|--|----------------------------|--|------------------------------|
| | Avalanches | | Mouvements de terrain |
| | Crues torrentielles | | Zones humides |
| | Chutes de blocs | | Limite communale |

Ce plan ne constitue pas un document réglementaire opposable aux tiers. Il a été élaboré par les Services de l'Etat en mai 2000 en fonction des données scientifiques connues à cette date.

Il a été établi pour définir les zones dans lesquelles le Maire devrait procéder à l'information des populations sur les risques majeurs en application de la loi du 21/07/87 (art.21) et du décret du 11/10/1990.

n° d'autorisation IGN: PARIS 199(1984)50-51