

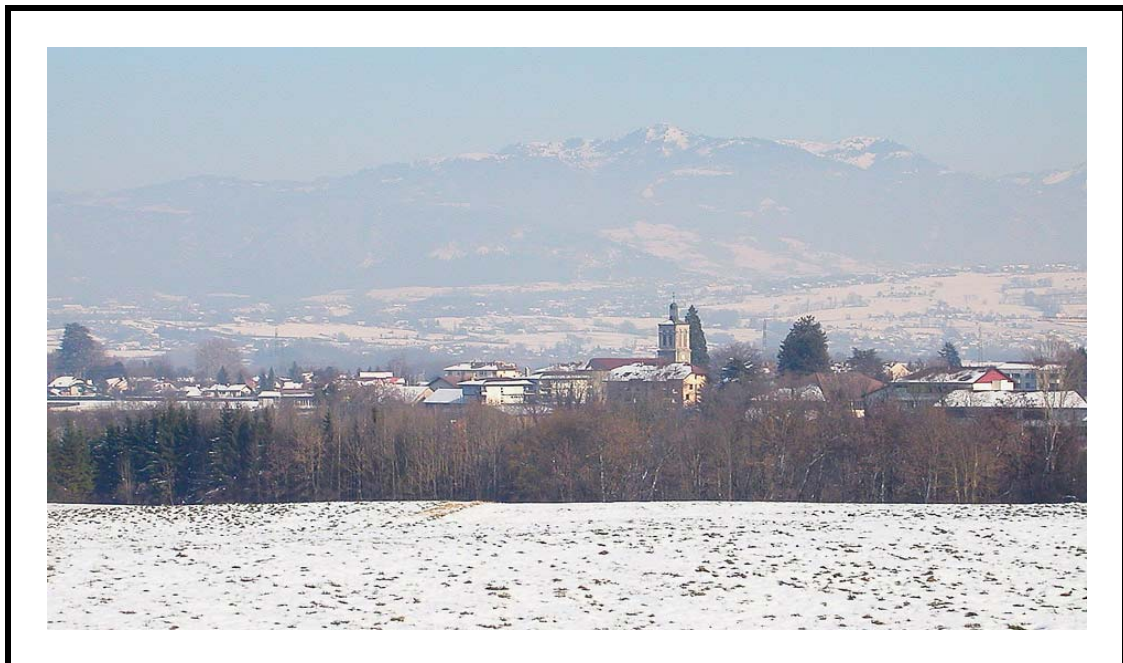
# Commune de Reignier

## DOSSIER PHOTOGRAPHIQUE :

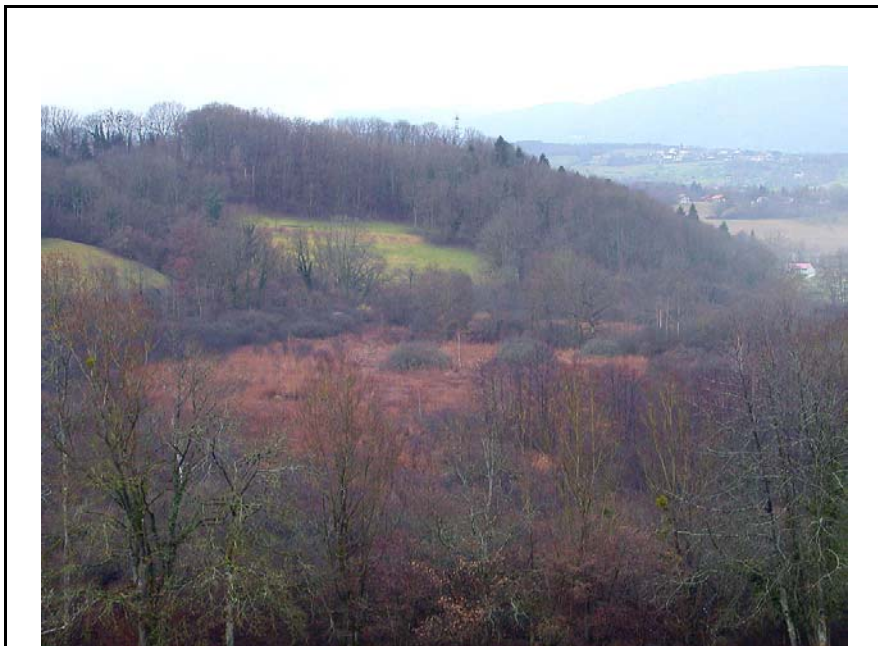
**Vue représentative de la commune**

**Principaux phénomènes recensés**

**Principaux ouvrages de protection**



## Photographies des événements



Reignier-EH1 : Marais du Pont Neuf –  
Large zone humide très diversifiée.



Reignier-ET1 : A l'aval du Pont de Bellecombe (RD1503) –  
Rivière de l'Arve encaissée dans des gorges boisées.



## Photographies des événements



Reignier-EGT1 : Torrent du Vaison, en rive droite, sous Césarge –  
Affaissement de talus et ravinements.



Reignier-EGT2 : Torrent le Foron, au niveau de Méran (RD302) –  
Gorges encaissées avec affouillement et glissements de berges.

## Photographies des événements



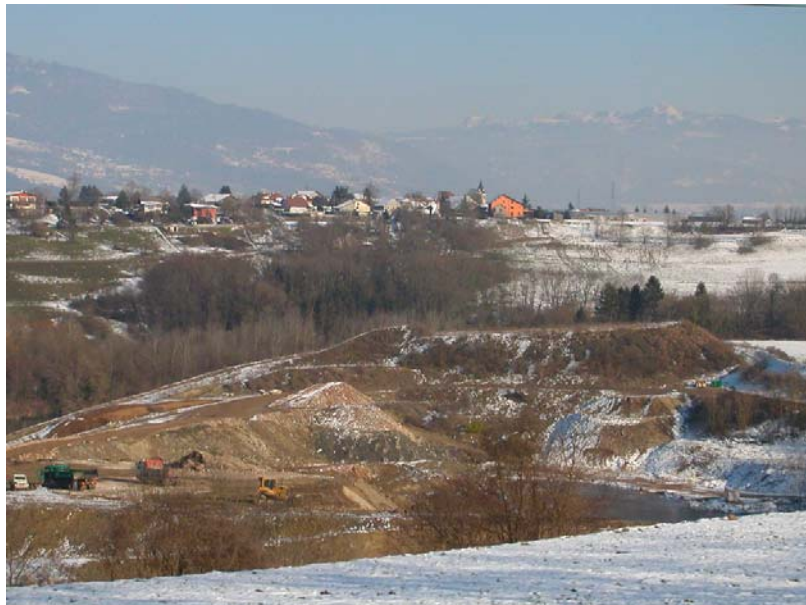
Reignier-EGT3 : Ruisseau le Moiron, à la RD302 –  
Thalweg marqué et boisé, localement déstabilisé.



Reignier-EG1 : Entre le Pont du Foron et le chef lieu,  
au dessus de la RD2 – Pentes herbeuses localement déstabilisées.



## Photographies des événements



Reignier-EG2 : Entre Chez Jacquillon et l'Arve – Zone de remblais (stockage de matériaux par comblement d'une dépression).

## Photographies des ouvrages



Reignier-OT1 : En amont du Pont Neuf (RD202) –  
Echelle limnimétrique sur la rive gauche.



Reignier-OT2 : En aval du Pont Neuf (RD202) –  
Seuil en enrochements.

## Photographies des ouvrages



Reignier-OT3 : Hameau de Romboex –  
Canalisation d'un ruisseau le long d'une route.