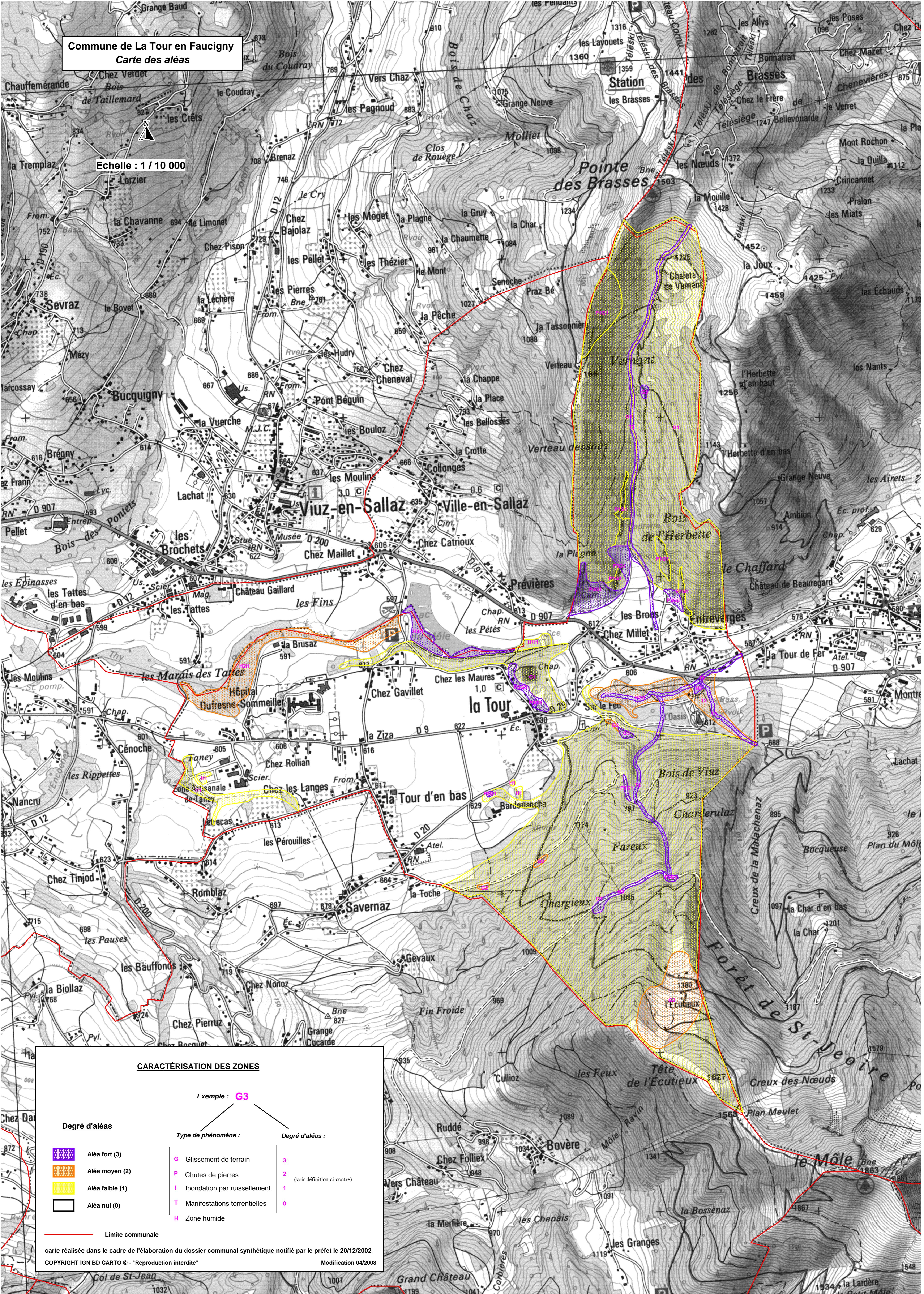


Commune de La Tour en Faucigny
Carte des aléas

Echelle : 1 / 10 000



CARACTÉRISATION DES ZONES

Exemple : **G3**

Degré d'aléas

- Aléa fort (3)
- Aléa moyen (2)
- Aléa faible (1)
- Aléa nul (0)

Type de phénomène :

- G** Glissement de terrain
- P** Chutes de pierres
- I** Inondation par ruissellement
- T** Manifestations torrentielles
- H** Zone humide

Degré d'aléas :

- 3**
- 2**
- 1**
- 0**

(voir définition ci-contre)

— Limite communale