



Office National des Forêts
Service de Restauration des Terrains en Montagne

Plan de Prévention des Risques naturels prévisibles



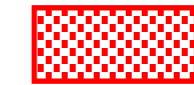

Carte de Localisation des Phénomènes Naturels

échelle : 1/25 000 ème






LES HOUCHES

Phénomènes Naturels :

-  Débordement torrentiel
-  Zone humide
-  Chute de pierres
-  Glissement de terrain (ancien ou actif), ravinement

Identification des zones

-  ← Numéro attribué au phénomène naturel
-  Limite d'étude
-  Limite communale



MINISTRE DE L'EQUIPEMENT, DES TRANSPORTS ET DU LOGEMENT
CENTRE D'ETUDES TECHNIQUES DE L'EQUIPEMENT DE LYON
Laboratoire Régional des Ponts et Chaussées de Lyon

25, avenue François Mitterand - Case n°1 - 69674 BRON CEDEX
Tél. 04.72.14.30.30 Télécopie : 04.72.14.30.35

Dossier 36047

septembre 2003



Falaise de Montvauthier
Phénomène n°52



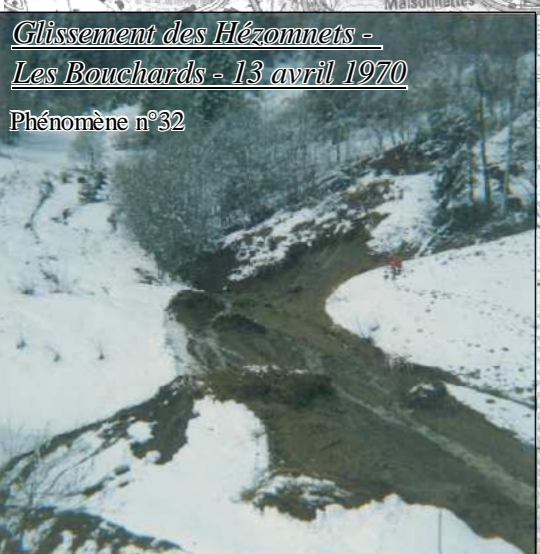
Glissement de terrain - Profleum



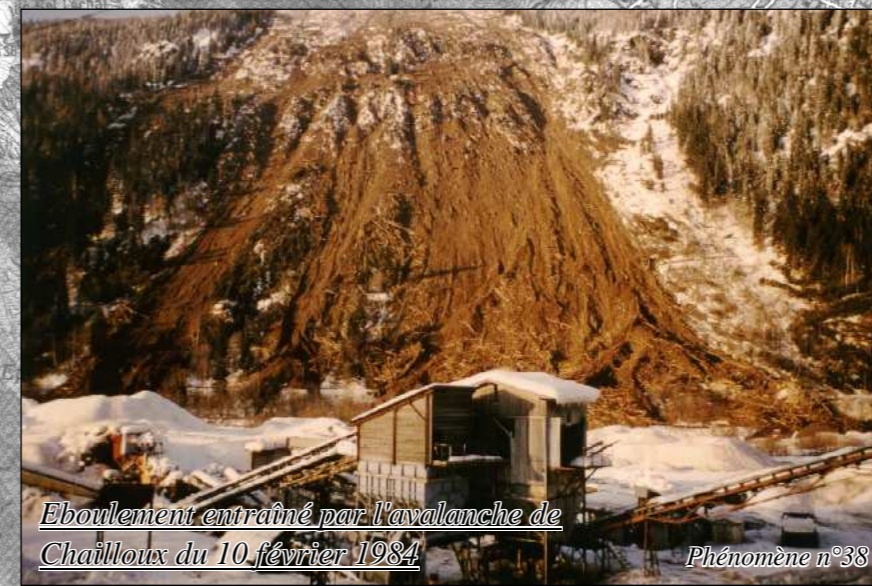
Chutes de pierres - Chailions
Phénomène n°30



Les Marais du Lac
Phénomène n°33



Glissement des Blocs - Les Banchons
13 avril 1970
Phénomène n°24



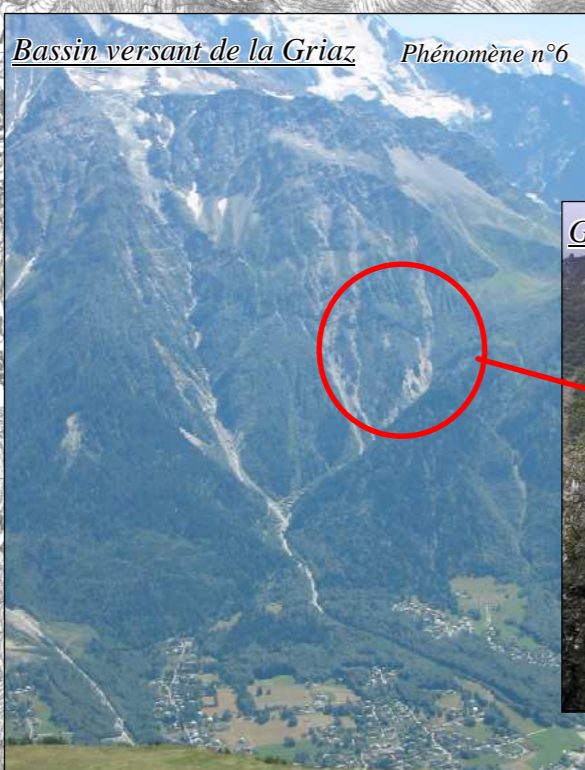
Eboulement sur route nationale de Chamonix du 10.08.1982
Phénomène n°38



Eboulement dans le ravin du Nam de Tapas
Phénomène n°36



Combe de boue au sommet des Chavanis en 1970
Phénomène n°26



Bassin versant de la Griz
Phénomène n°6



Glissement dans la combe des Arandelles
Phénomène n°9



Torrent du Bourgeat - crue du 13.08.1990
Phénomène n°4



Torrent du Bourgeat
Phénomène n°4



Ecoulement des Faux
Phénomène n°8