



Carte de Localisation des Aléas Naturels - Commune de LUGRIN

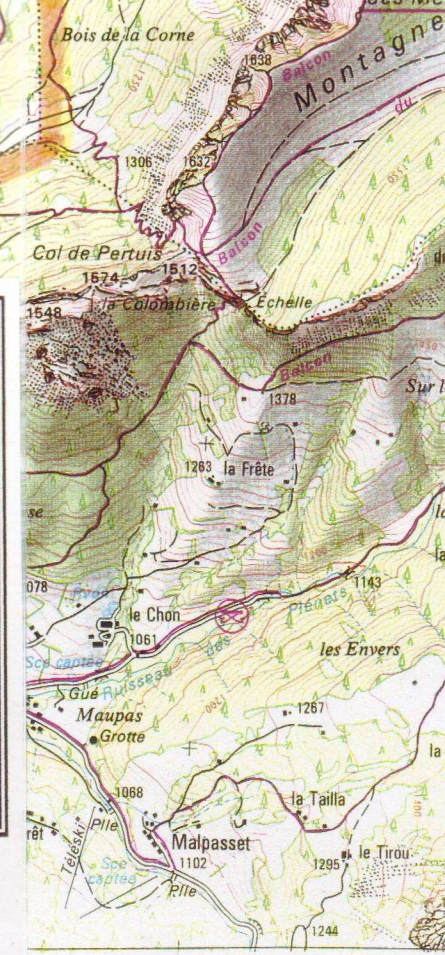
- mouvements de terrain anciens
- chute de pierres
- mouvements de terrain actifs
- écoulements torrentiels
- zones de débordement
- Limite de Commune

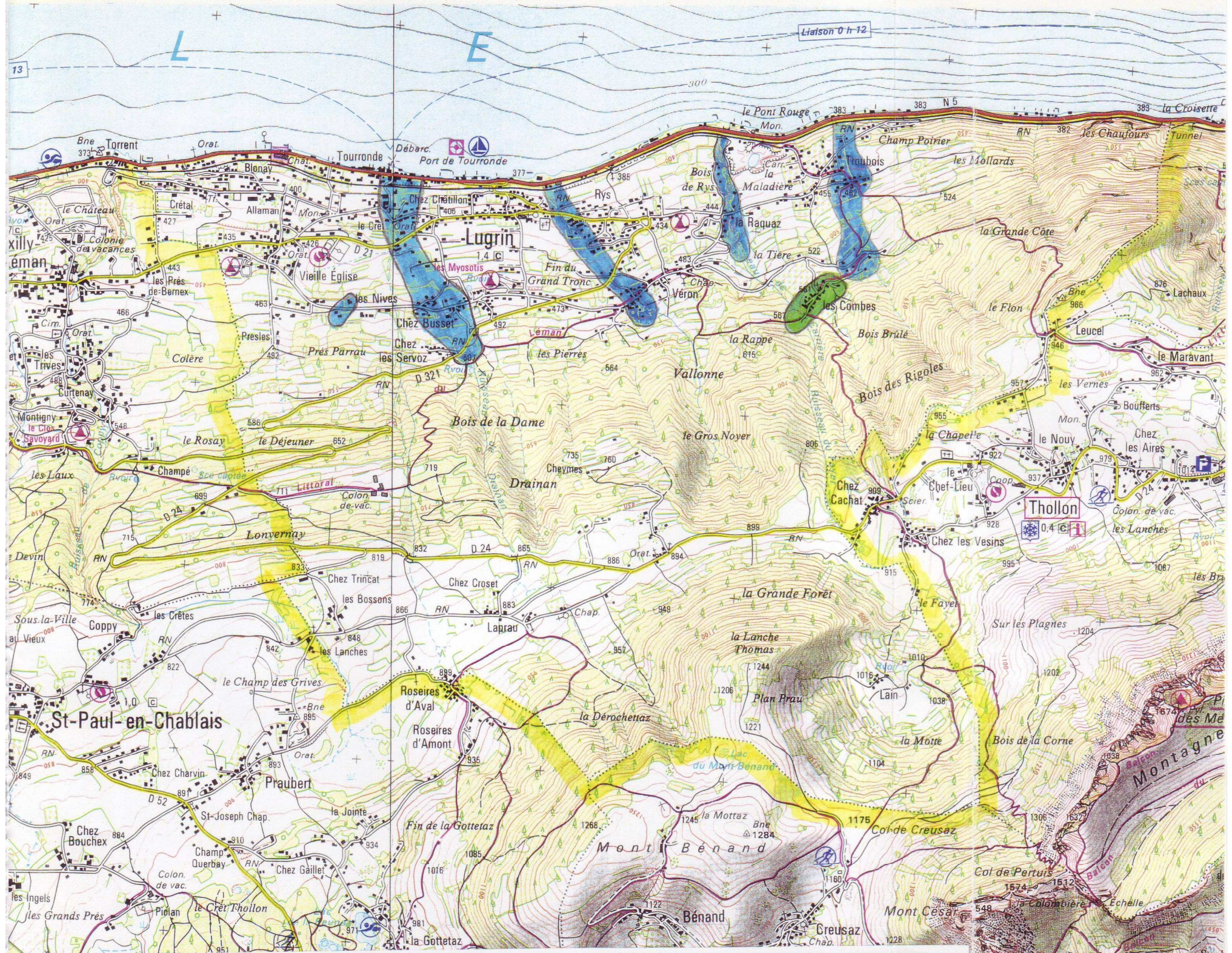


Echelle : 1/25 000

N° d'Autorisation IGN : PARIS 199(1984) 50-5132

Ce plan ne constitue pas un document réglementaire opposable aux tiers
 Il a été élaboré par les Services de l'Etat en mars 1996 et en fonction des données scientifiques fournies par le Service RTM et des documents juridiques de référence (POS - PPR). Il a été établi pour définir les zones dans lesquelles le Maire devrait procéder à l'information des populations sur les risques majeurs en application de la loi du 21/07/1987 (art.21) et du décret du 11/10/1990.





Localisation des zones d'information préventive - Commune de LUGRIN

<p> Mouvements de terrains</p> <p> Zones inondables</p>	<p> Limite de Commune</p>
---	----------------------------------

Echelle : 1/25 000 è

Ce plan ne constitue pas un document réglementaire opposable aux tiers
 Il a été élaboré par les Services de l'Etat en mars 1996 et en fonction des données scientifiques fournies par le Service RTM et des documents juridiques de référence (POS - PPR). Il a été établi pour définir les zones dans lesquelles le Maire devrait procéder à l'information des populations sur les risques majeurs en application de la loi du 21/07/1987 (art 21) et du décret du 11/10/1990.

