

# Commune de Lornay

## DOSSIER PHOTOGRAPHIQUE :

**Vue représentative de la commune**

**Principaux phénomènes recensés**

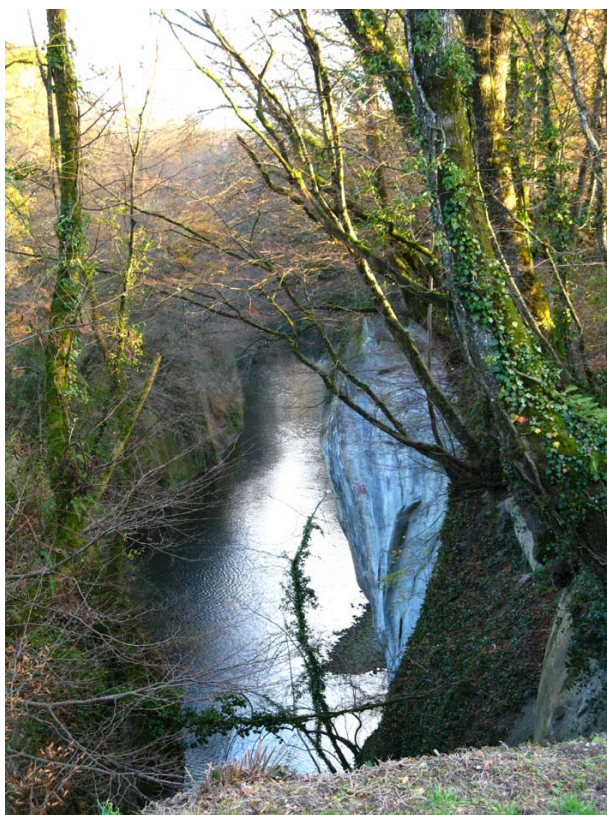
**Principaux ouvrages de protection**



## Photographies des événements



Lornay-EP1 : Vers Reufet, dans le bois communal de Lornay –  
Affleurements calcaires fracturés.



Lornay-ET1 : En aval du pont de Bauriant –  
Rivière du Fier.



## Photographies des événements

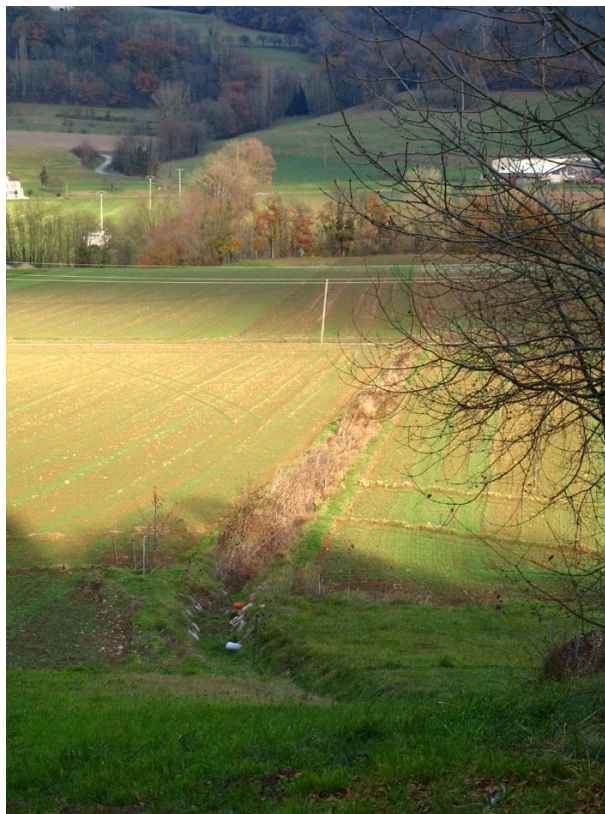


Lornay-ET2 : Sous le pont de Bauriant – Profondes et étroites gorges creusées dans les terrains molassiques.



Lornay-EG1 : Thalweg entre la Bâtie et Hauteret –  
Signes de déstabilisations au niveau de la rive droite (arbres penchés).

## Photographies des ouvrages



Lornay-OT1 : Au Sud du Couer –  
Fossé d'écoulement d'un ruisseau au milieu des prés.



Lornay-OG1 : Sous la Bâtie –  
Gabions pour conforter le talus amont de la route.