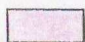
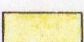




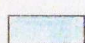



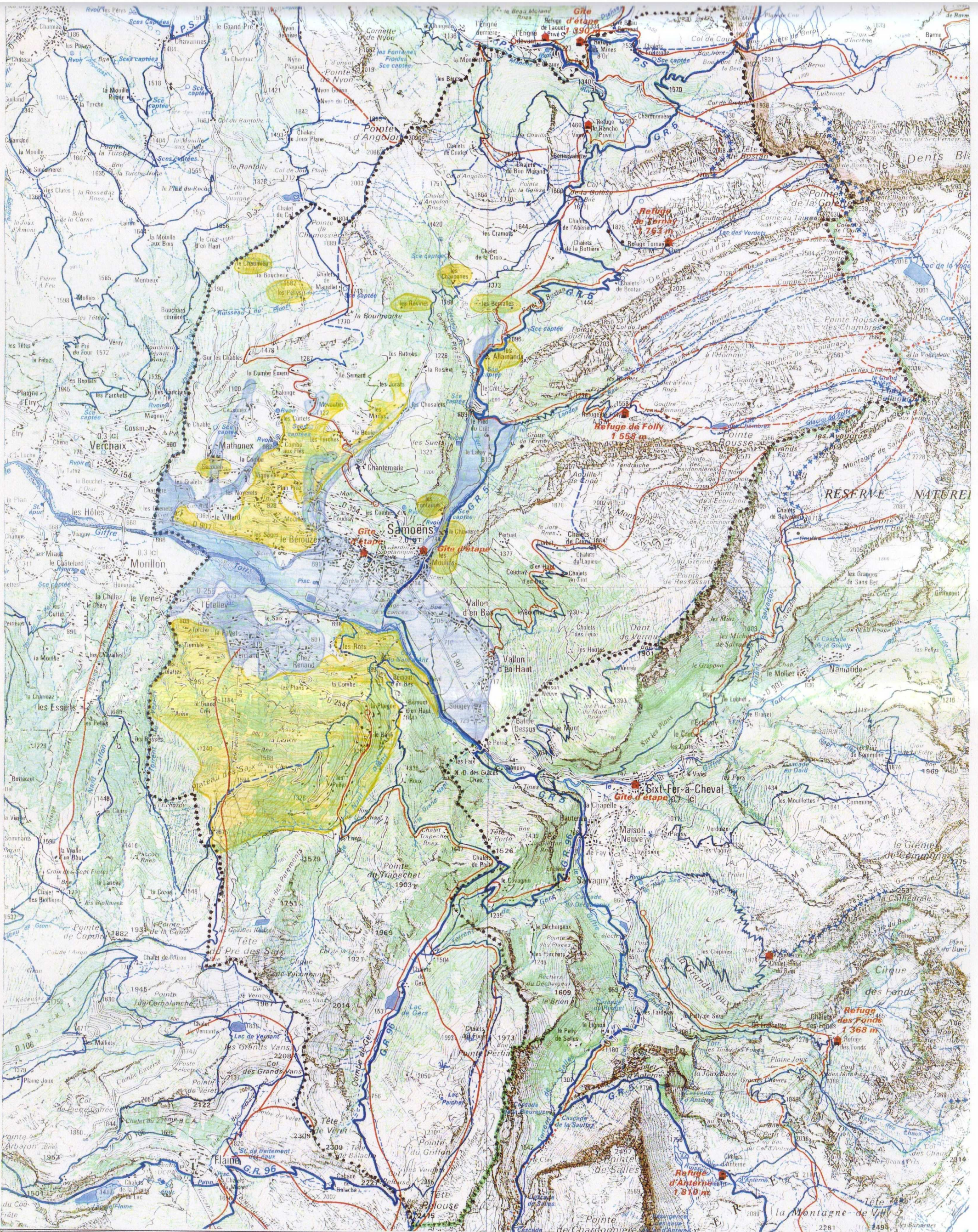
**Carte de Localisation des Aléas Naturels - Commune de SAMOENS**

- |   |   |   |                                      |   |   |
|---|---|---|--------------------------------------|---|---|
|  | <b>Avalanches</b>   |  | <b>Glissements de terrain</b>        |  | <b>Limite de Commune</b>                        |
|  | <b>Crues torrentielles</b>                                |  | <b>Chutes de pierres et de blocs</b> |  | <b>Limite du Plan de Prévention des Risques</b> |
|  | <b>Crues très exceptionnelles (occurrence millénaire)</b> |  | <b>Camping municipal "Le Giffre"</b> |   | <b>Echelle: 1/50 000</b>                        |

N° d'Autorisation IGN : PARIS 199(1984) 50-5132

Ce plan ne constitue pas un document réglementaire opposable aux tiers. Il a été élaboré par les Services de l'Etat en juillet 1996 et en fonction des données scientifiques fournies par le Service RTM et des documents juridiques de référence (POS - PPR). Il a été établi pour définir les zones dans lesquelles le Maire devrait procéder à l'information des populations sur les risques majeurs en application de la loi du 22/07/1987 (art.21) et du décret du 11/10/1990.





**Localisation des zones d'information préventive - Commune de SAMOENS**



**Crues torrentielles**



**Mouvements de terrains et chutes de blocs**

----- **Limite de Commune**

Echelle: 1/50 000

**Compte tenu de l'importance du risque, l'information préventive sur le risque avalanche sera effectué auprès de l'ensemble de la population.**

N° d'Autorisation IGN : PARIS 199(1984) 50-5132

**Ce plan ne constitue pas un document réglementaire opposable aux tiers.**

Il a été établi pour définir les zones dans lesquelles le Maire devrait procéder à l'information des populations sur les risques majeurs en application de la loi du 22/07/1987 (art. 21) et du décret du 11/10/1990.