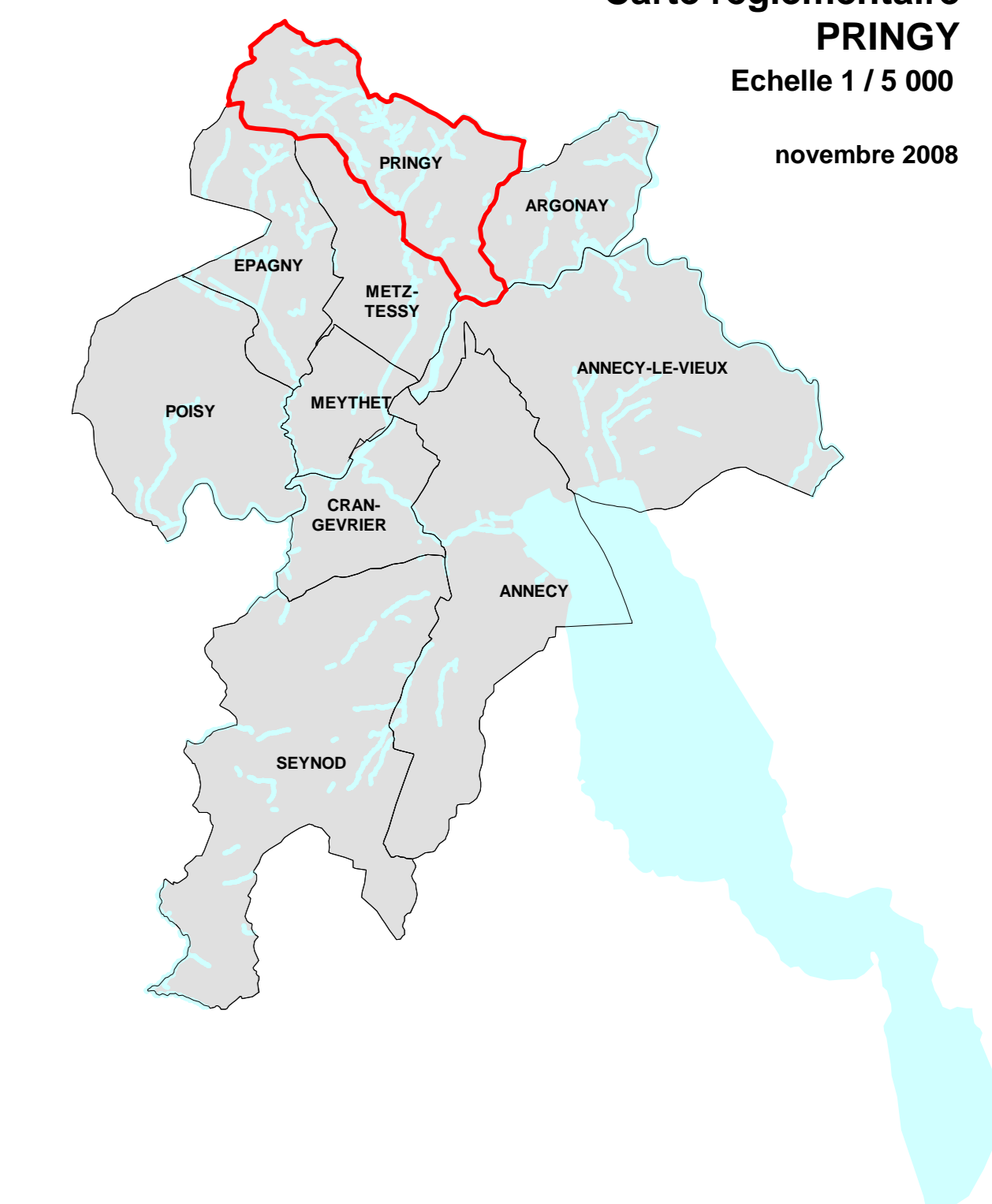


# PLAN DE PRÉVENTION DES RISQUES NATURELS PRÉVISIBLES

## Carte réglementaire PRINGY

Echelle 1 / 5 000

novembre 2008



**Carte réglementaire**

- Contraintes fortes  
Inconstructible
- Contraintes moyennes  
Constructible sous conditions
- Contraintes faibles  
Constructible sous conditions

Code d'identification et limite de zone pour les petites zones, la codification "Aa" correspond à la codification de la zone englobante avec effet topographique (exemple : "Aa" -> "XA1e")

Le code d'identification correspond aux types de règlements applicables dans la zone (projet nouveaux - biens/activités existants Livret 3)

**Extrait du cadastre : bâtiments, parcelles, et lieux-dits**

