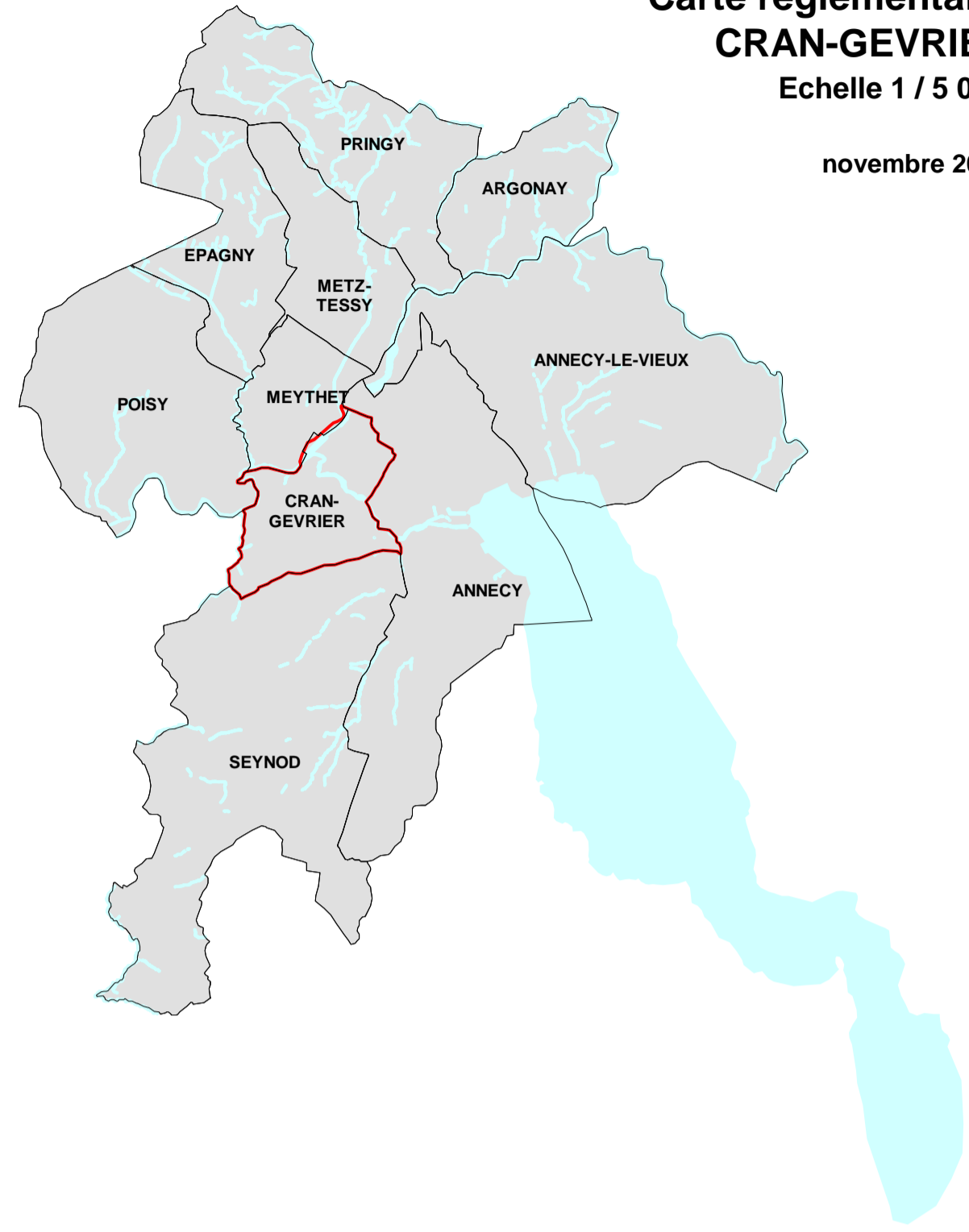


PLANCHE 6
**PLAN DE PRÉVENTION
 DES RISQUES NATURELS PRÉVISIBLES**

**Carte réglementaire
 CRAN-GEVRIER**
 Echelle 1 / 5 000

novembre 2008



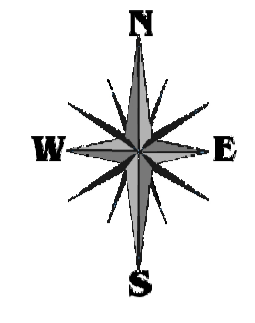
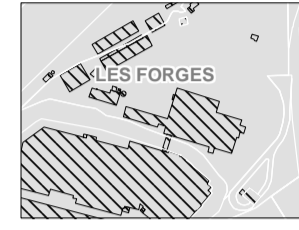
Carte réglementaire

- Contraintes fortes
Inconstructible
- Contraintes moyennes
Constructible sous conditions
- Contraintes faibles
Constructible sous conditions

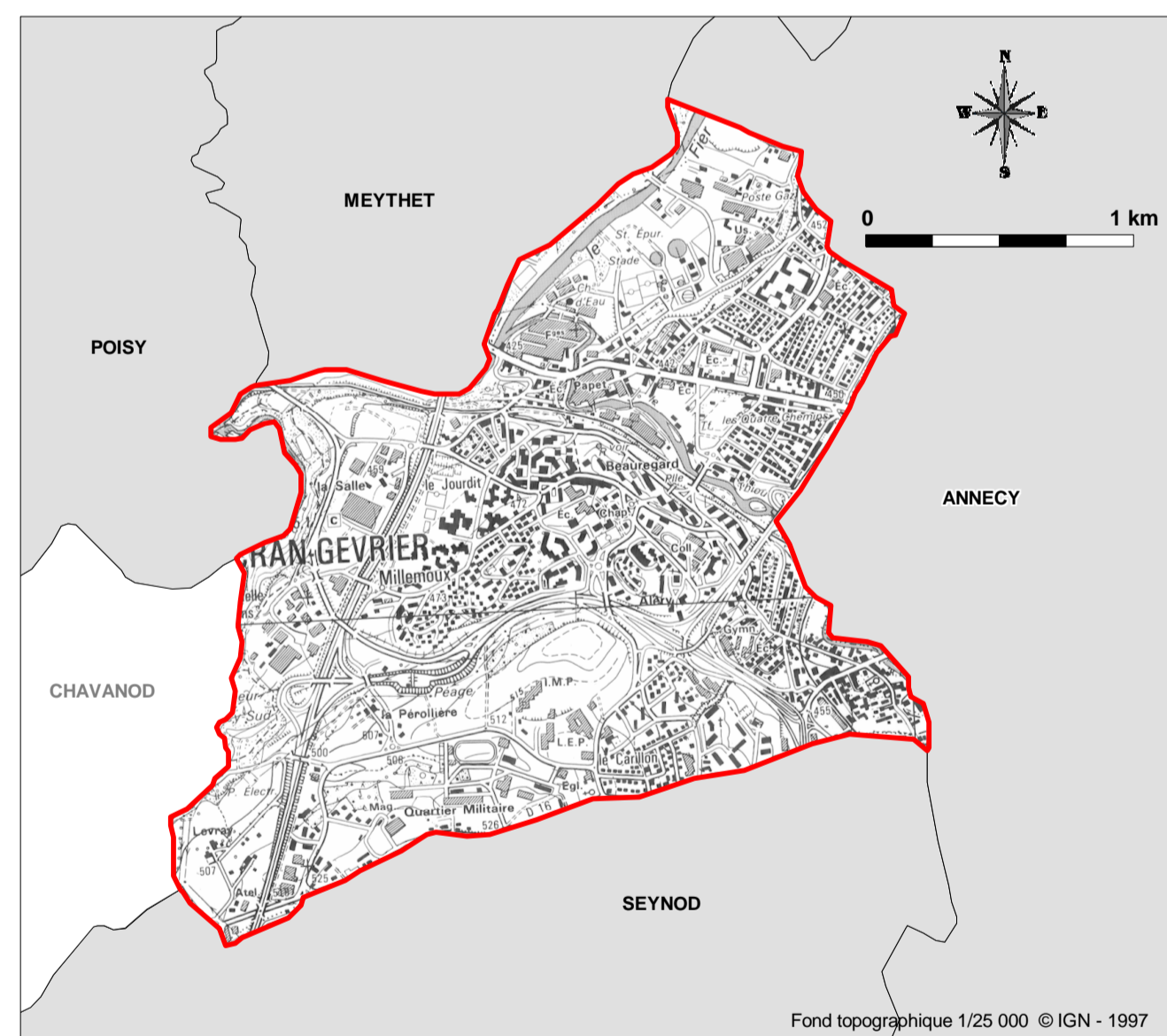
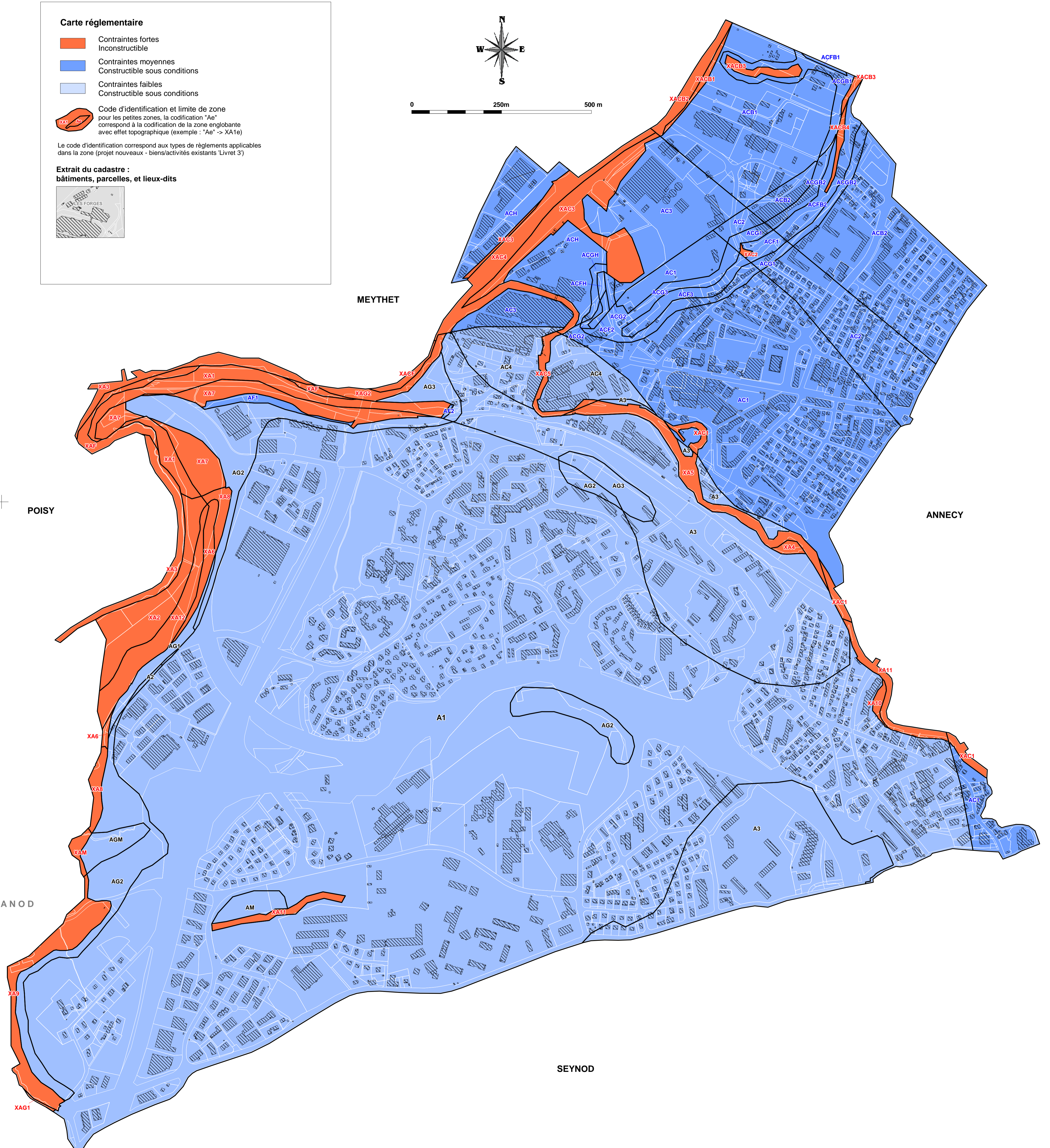
Code d'identification et limite de zone pour les petites zones, la codification "Ae" correspond à la codification de la zone englobante avec effet topographique (exemple : "Ae" -> XA1e)

Le code d'identification correspond aux types de règlements applicables dans la zone (projet nouveaux - biens/activités existants 'Livret 3')

**Extrait du cadastre :
 bâtiments, parcelles, et lieux-dits**



0 250m 500 m



Fond topographique 1/25 000 © IGN - 1997