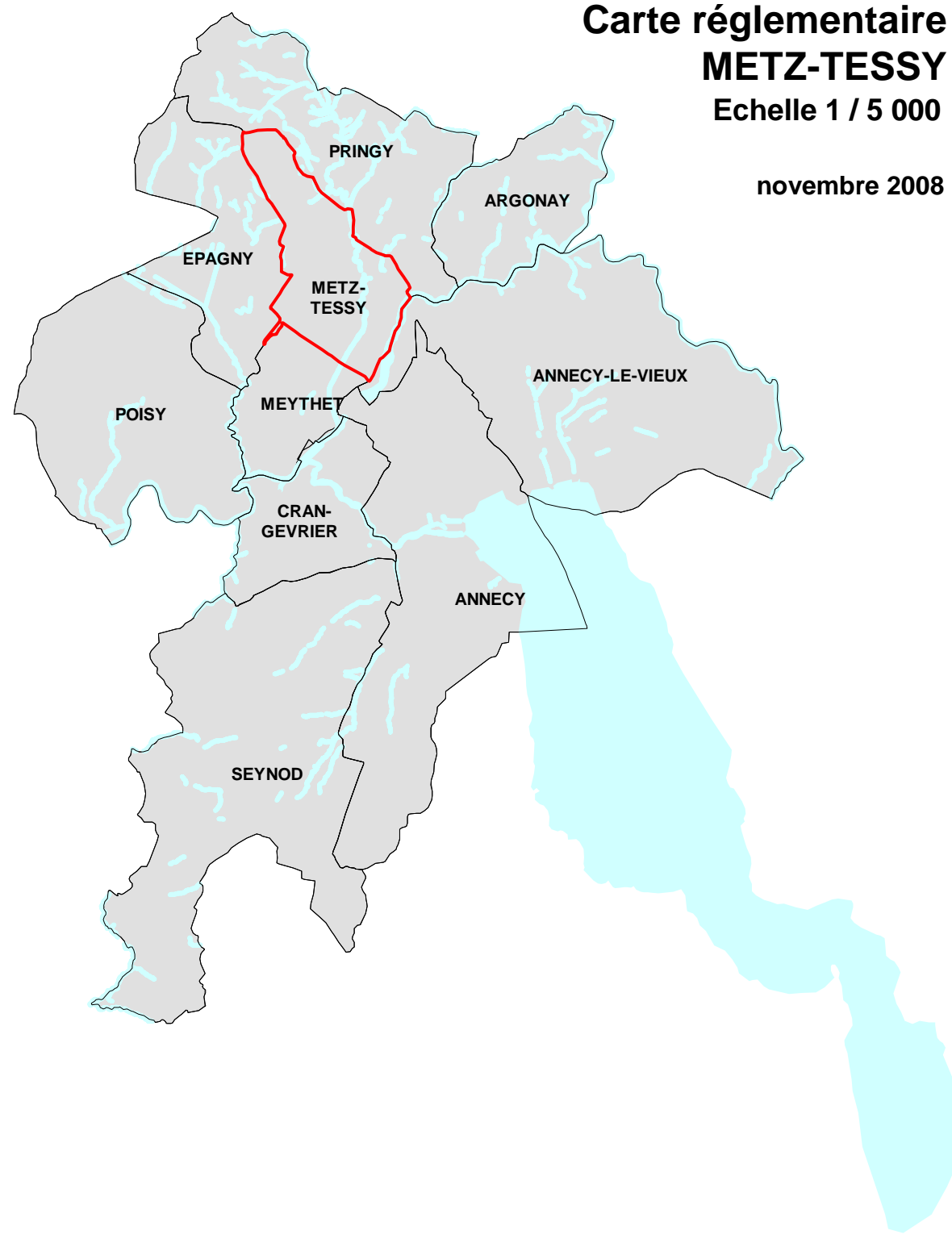


PLANCHE 6  
**PLAN DE PRÉVENTION  
 DES RISQUES NATURELS PRÉVISIBLES**

**Carte réglementaire  
 METZ-TESSY**  
 Echelle 1 / 5 000

novembre 2008



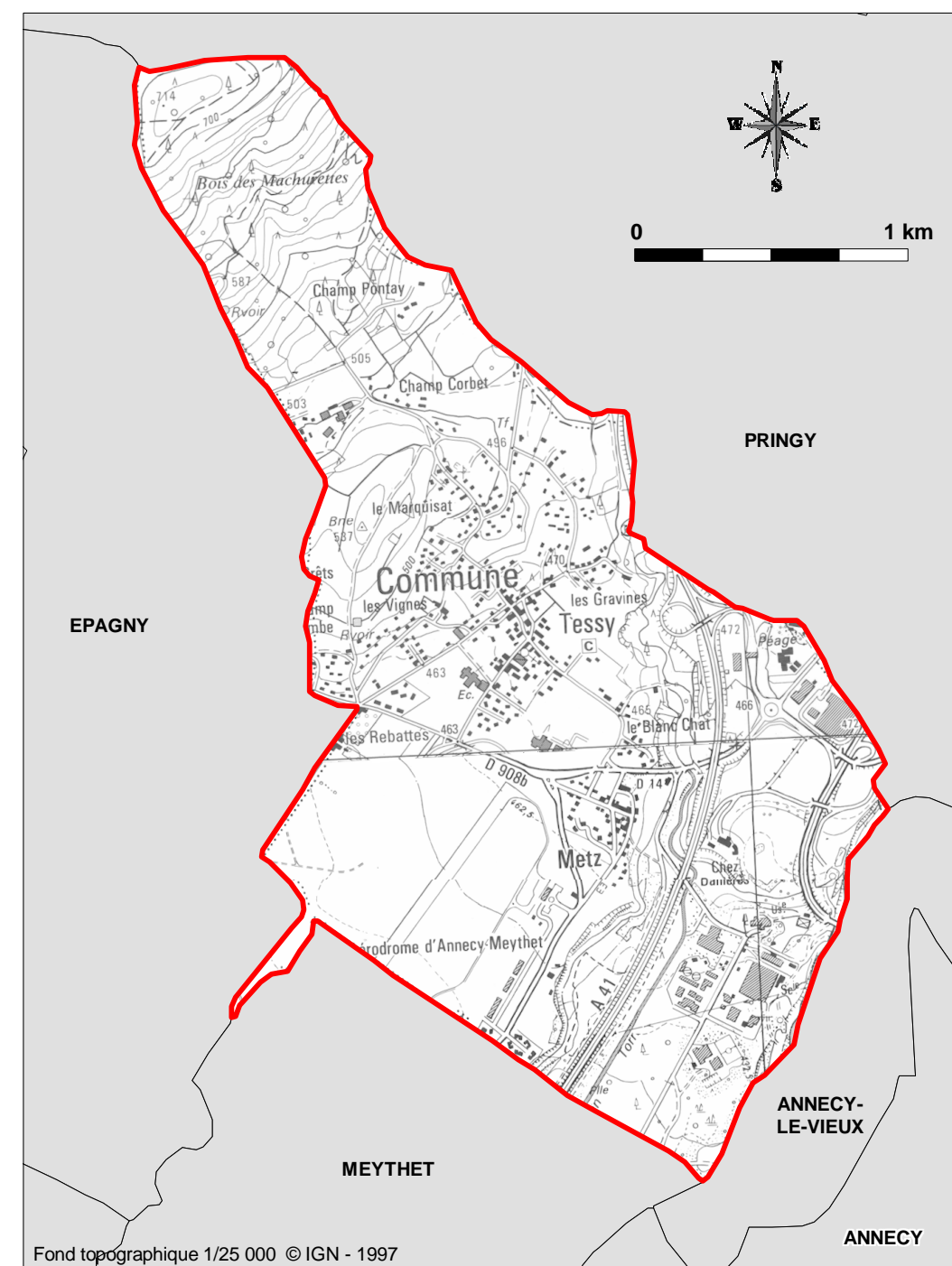
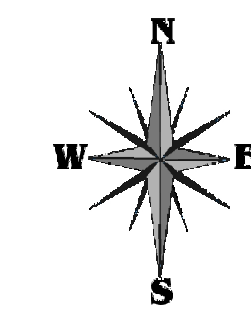
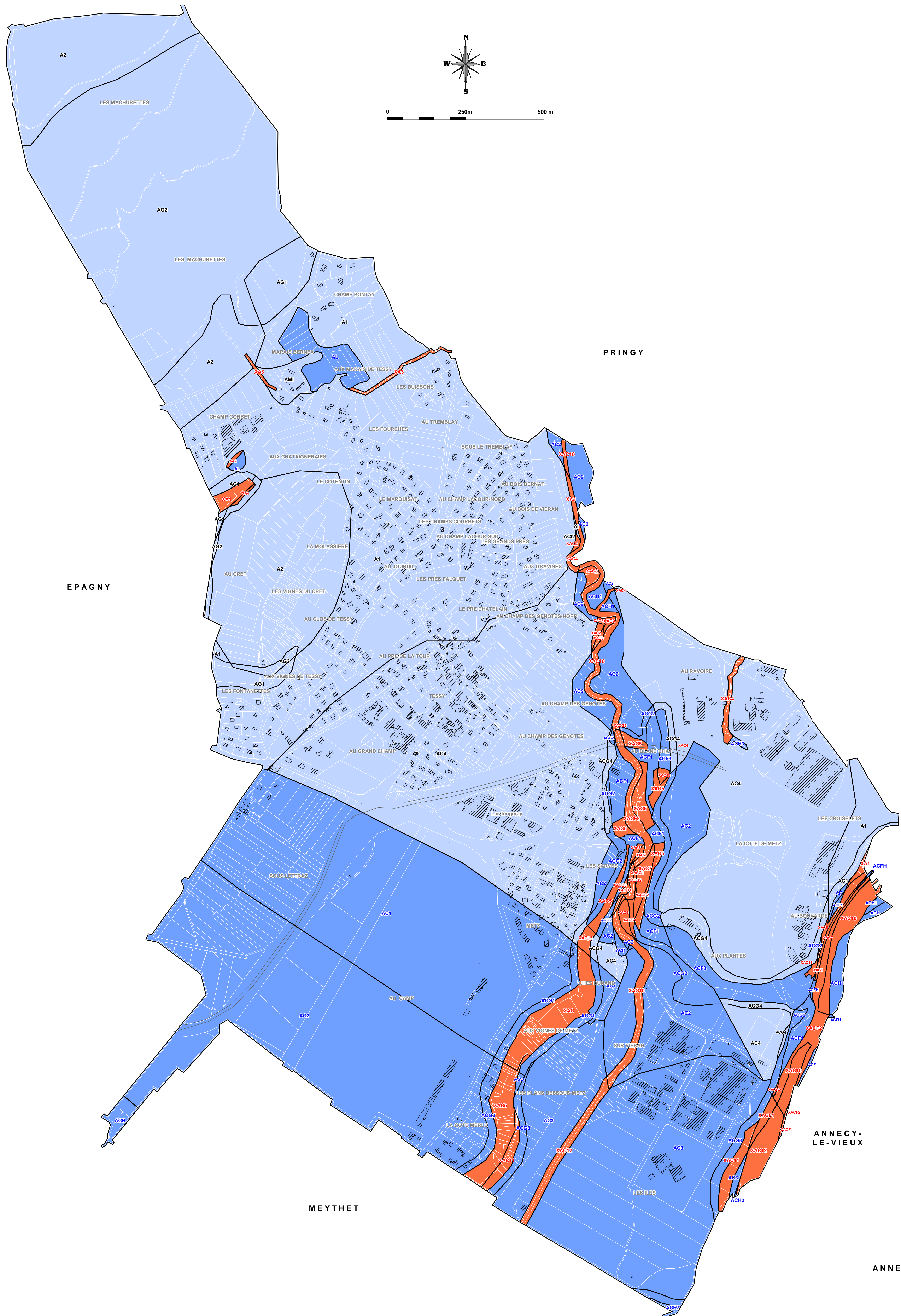
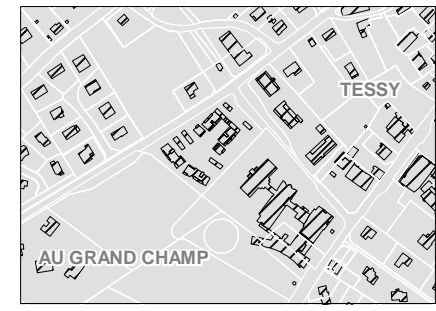
**Carte réglementaire**

- Contraintes fortes  
Inconstructible
- Contraintes moyennes  
Constructible sous conditions
- Contraintes faibles  
Constructible sous conditions

Code d'identification et limite de zone  
 pour les petites zones, la codification "Ae"  
 correspond à la codification de la zone englobante  
 avec effet topographique (exemple : "Ae" -> XA1e)

Le code d'identification correspond aux types de règlements applicables  
 dans la zone (projet nouveaux - biens/activités existants 'Livret 3')

**Extrait du cadastre :**  
 bâtiments, parcelles, et lieux-dits



Fond topographique 1:25 000 © IGN - 1997